

Dělit nebo scelovat pozemky lze jen na základě územního rozhodnutí, pokud podmínky pro ně nejsou stanoveny jiným rozhodnutím nebo opatřením.

<p>GEOMETRICKÝ PLÁN pro rozdělení pozemku</p>	<p>Náležitostí a přesností odpovídá právním předpisům.</p>	<p>Katastrální úřad, katastrální pracoviště souhlasí s očíslováním parcel.</p>
<p>Vyhotovil: Ing. Pavel Beránek, geodet Pardubická 878, Chrudim</p>		
<p>Číslo plánu: 5353-33/2012</p>		
<p>Okres: Kolín</p>	<p>Ing. Pavel Beránek</p>	<p>Henkrichová Pavlína</p>
<p>Obec: Kolín</p>	<p>Dne 15.3.2012 Číslo 37/2012</p>	<p>Dne 27-03-2012 Číslo 306/2012</p>
<p>Katastrální území: Kolín</p>	<p>Úředně oprávněný zeměměřický inženýr odpovídá za odbornou úroveň geometrického plánu, za dosažení předepsané přesnosti a za správnost a úplnost náležitostí podle právních předpisů.</p>	<p>Jeden prvopis geometrického plánu a předepsané přílohy jsou uloženy u katastrálního úřadu, katastrálního pracoviště.</p>
<p>Mapový list: DKM</p>		
<p>viz seznam souřadnic</p>		

VÝKAZ DOSAVADNÍHO A NOVÉHO STAVU ÚDAJŮ KATASTRU NEMOVITOSTÍ

Označení pozemku	Dosavadní stav			Nový stav										
	Výměra parcely		Druh pozemku Způsob využití	Označení pozemku parc. číslem	Výměra parcely		Druh pozemku Způsob využití	Typ stavby Způsob využití	Způs. určení výměr	Porovnání se stavem evidence právních vztahů				
	ha	m ²			ha	m ²				Díl přechází z pozemku označeného v katastru nemovitostí	Číslo listu vlastnictví	Výměra dílu		Označení dílu
					ha	m ²								
85/2	15	52	ostat. pl. jiná pl.	85/2	2	45	ostat. pl. jiná pl.	2	2	85/2	16430	2	45	
				85/20		35	ostat. pl. jiná pl.	2	2	85/2	16430		35	
				85/21		36	ostat. pl. jiná pl.	2	2	85/2	16430		36	
				85/22		36	ostat. pl. jiná pl.	2	2	85/2	16430		36	
				85/23		36	ostat. pl. jiná pl.	2	2	85/2	16430		36	
				85/24		36	ostat. pl. jiná pl.	2	2	85/2	16430		36	
				85/25		36	ostat. pl. jiná pl.	2	2	85/2	16430		36	
				85/26		36	ostat. pl. jiná pl.	2	2	85/2	16430		36	
				85/27		36	ostat. pl. jiná pl.	2	2	85/2	16430		36	
				85/28		36	ostat. pl. jiná pl.	2	2	85/2	16430		36	
				85/29		36	ostat. pl. jiná pl.	2	2	85/2	16430		36	
				85/30		36	ostat. pl. jiná pl.	2	2	85/2	16430		36	
				85/31		13	ostat. pl. jiná pl.	2	2	85/2	16430		13	
				85/32		13	ostat. pl. jiná pl.	2	2	85/2	16430		13	
				85/33		13	ostat. pl. jiná pl.	2	2	85/2	16430		13	
				85/34		13	ostat. pl. jiná pl.	2	2	85/2	16430		13	
				85/35		13	ostat. pl. jiná pl.	2	2	85/2	16430		13	
				85/36		13	ostat. pl. jiná pl.	2	2	85/2	16430		13	
				85/37		13	ostat. pl. jiná pl.	2	2	85/2	16430		13	
				85/38		13	ostat. pl. jiná pl.	2	2	85/2	16430		13	
				85/39		13	ostat. pl. jiná pl.	2	2	85/2	16430		13	
				85/40		13	ostat. pl. jiná pl.	2	2	85/2	16430		13	
				85/41		13	ostat. pl. jiná pl.	2	2	85/2	16430		13	
				85/42		13	ostat. pl. jiná pl.	2	2	85/2	16430		13	
				85/43		13	ostat. pl. jiná pl.	2	2	85/2	16430		13	
				85/44		13	ostat. pl. jiná pl.	2	2	85/2	16430		13	
				85/45		13	ostat. pl. jiná pl.	2	2	85/2	16430		13	
				85/46		7	ostat. pl. jiná pl.	2	2	85/2	16430	7	17	
	15	52				15	52							

2560/2

3866

Q
2564/7

Q
2564/10

Q
3422/20

3422/8

3423/3

Q
84/1



84/13

85/2

5181-1

84/23

7988

7989

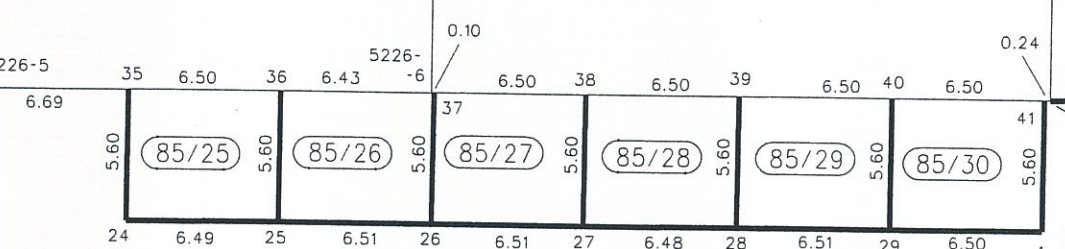
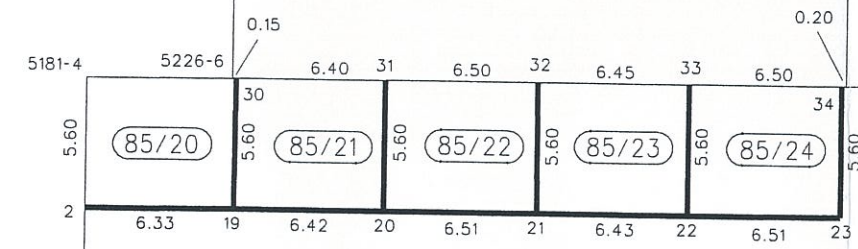
7990

7991

269-6

3807/4

3807/3



16.18

12.90

1.10

9.60

5181-7

9331-16

85/16

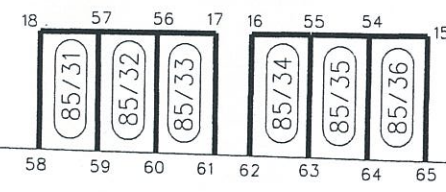
5181-6 12.50

13.02

5181-8

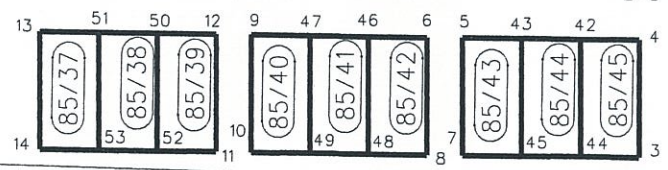
66

9.04



Detail A

85/46



Detail B

50.28

1471-109

82/19

6569/1

6569/2

Detail A

Detail B

