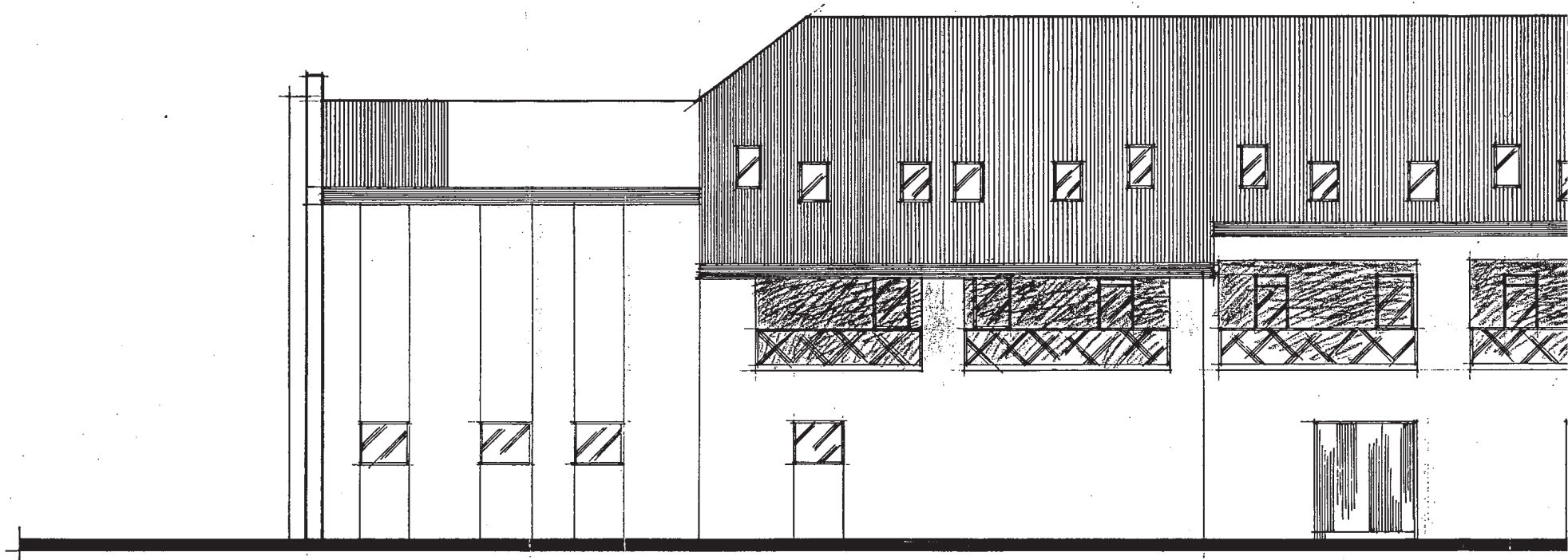
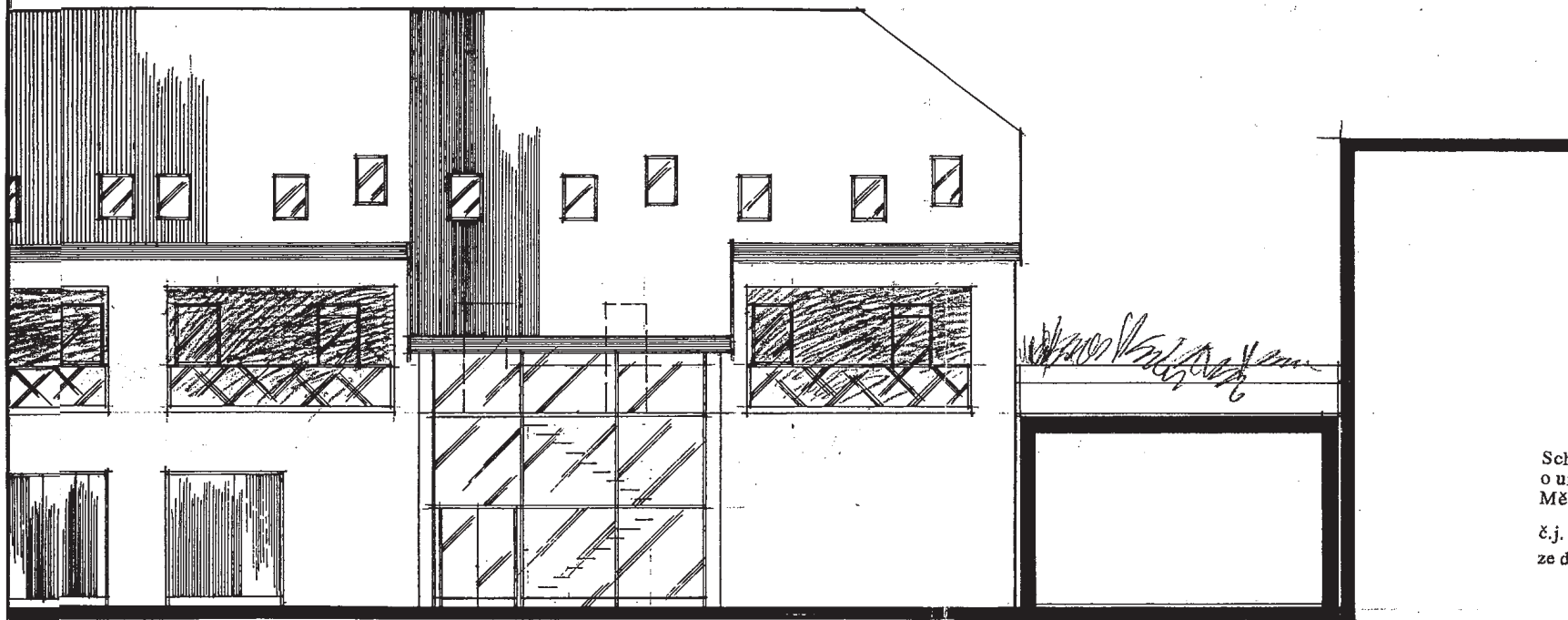




Zodpovědný projektant	Ing. Miloš Tuček	Datum	6/96
Vypracovala	Ing. Lenka Millerová	Formát	A4
Investor	Ludvíka a Josef Kálesovi, Čs. partizánů, Chrudim	Zadáni k uzem. řízení	
Název akce	INTEGROVANÝ DŮM, Radoušova ul., Chrudim	Měřítko	1:100
Obsah přílohy	Pohled z ulice - alt.B	Č. výkresu	8





INTEGROVANÝ DŮM

STŘELNICE A TERASA

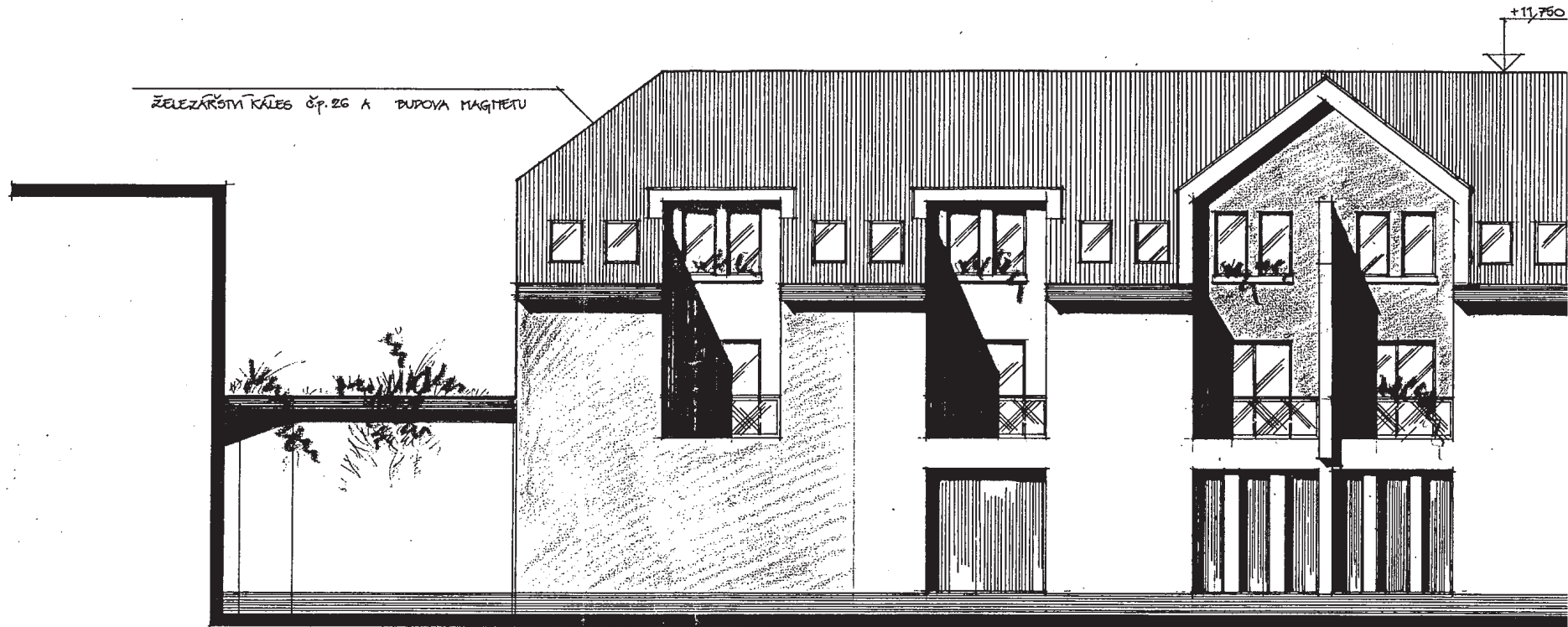


Schvaluje se za podmínek rozhodnutí
o umístění stavby odboru výstavby
MěÚ v Chrudimi

č.j. výst.: s.....0.37/197
ze dne:06.06.1997.....



Zodpovědný projektant	Ing. Miloš Tuček	Datum	6/96
Vypracovala	Ing. Lenka Millerová	Formát	
Investor	Ludvíka a Josef Kálesovi, Čs. partizánů, Chrudim	Zadání k uzem. řízení	
Název akce	INTEGROVANÝ DŮM, Radoušova ul., Chrudim		Měřítko
Obsah přílohy	Pohled od hotelu AI FA		Č. výkresu 11



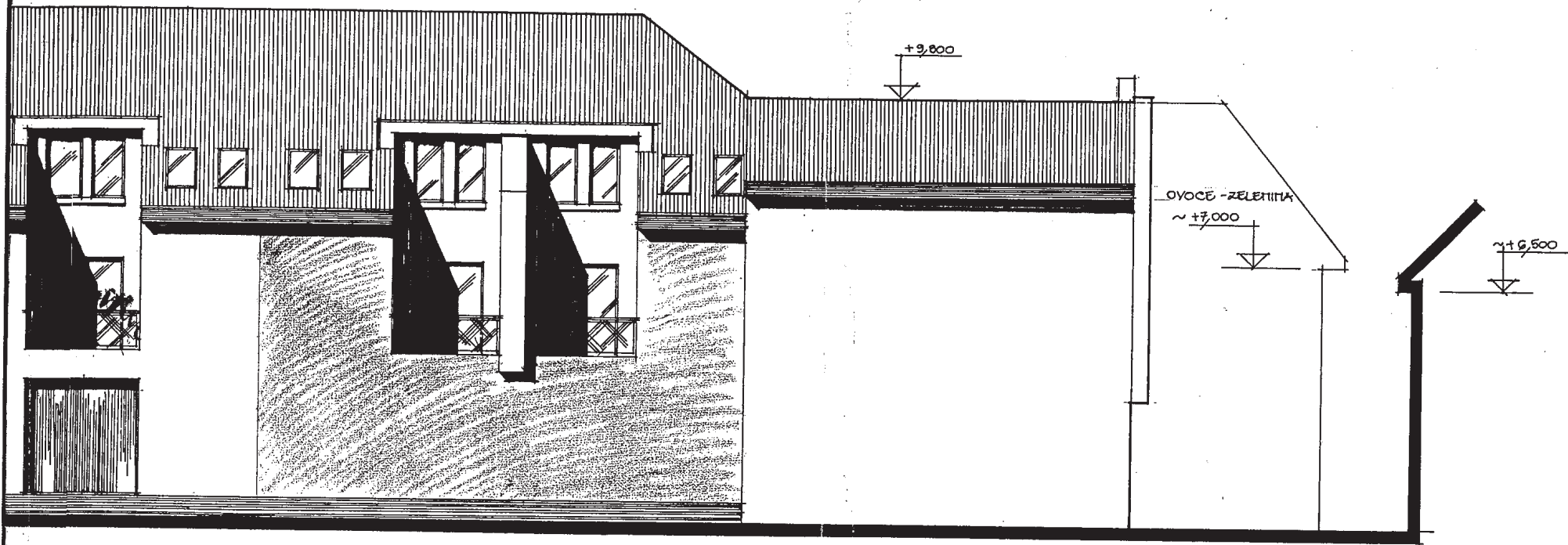
ŽELEZÁŘSTVÍ KÁLES č.p. 26 A DUPOVA MAGNETU

+11,750

STŘELNICE A TERASA

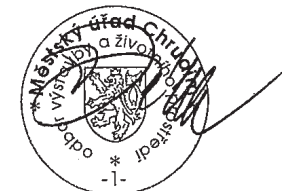
INTEGROVANÝ DŮM





Schvaluje se za podmínek rozhodnutí
o umístění stavby odboru výstavby
MěÚ v Chrudimí

č.j. výst.: 037/97
ze dne: 06.06.1997



-1-

Zodpovědný projektant	Ing. Miloš Tuček	Datum 6/96
Vypracovala	Ing. Lenka Millerová	Formát 4/4
Investor	Ludvíka a Josef Kátesovi, Čs. partizánů, Chrudim	Zadání k uzem. řízení
Název akce	INTEGROVANÝ DŮM, Radoušova ul., Chrudim	Měřítko 1:100
Obsah přílohy	Pohled ze zahrady	Č. výkresu 10