

K2 invest s.r.o.  
Chrudim, Palackého třída 314, PSČ 537 01  
IČ: 26008921  
zastoupená prokuristou společnosti Ing. Pavlem Melicharem

**předkládá:**

## **PROHLÁŠENÍ VLASTNÍKA**

§ 4 zákona č.72/1994 Sb. v platném znění

### **Obsah:**

- A) Popis budovy
- B) Vymezení jednotek v budově
- C) Určení společných částí budovy
- D) Úprava práv k pozemku
- E) Práva a závazky budovy
- F) Hospodaření domu
- G) Pravidla pro správu společných částí domu a určení správce
- H) Závěr

### **A) POPIS BUDOVY**

§ 4 odst. 2 písm. a)

1. Vlastník rozestavěné budovy na pozemku parc. č. st. 7329 v katastrálním území Chrudim, dosud bez čp/če:  
ulice:  
obec: Chrudim  
část obce: Chrudim II  
název katastrálního území: Chrudim  
parcelní číslo pozemku: st. 7329, nově vymezená geometrickým plánem č.5078-48/2011 pro vyznačení budovy, vyhotoveném Ing. Pavlem Beránkem dne 3.4.2011  
plocha pozemku parc. č. st. 7329 činí 408 m<sup>2</sup>
2. Rozestavěná budova dosud není zapsaná v katastru nemovitostí pro obec Chrudim, katastrální území Chrudim.  
Vlastník budovy je vlastníkem pozemku parc. č. st. 7329 v k.ú. Chrudim.
3. Budova:
  - plocha pozemku parc. č. st. 7329 činí 408 m<sup>2</sup>
  - původní pozemky parc. č. 2104 a 2105 jsou zapsané na listu vlastnictví číslo 12592 pro obec Chrudim, katastrální území Chrudim;

<b>Vlastník</b>	<b>Parcelní číslo</b>	<b>Výměra</b>
K2 invest s.r.o.	parc. č. st. 7329	408 m <sup>2</sup>

### **B) VYMEZENÍ JEDNOTEK V BUDOVĚ**

§ 4 odst.1 a odst.2 písm.b)

\* vlastník prohlašuje, že vymezuje v budově rozestavěné bytové jednotky 1. kategorie:

#### **jednotky v I. nadzemím podlaží:**

- rozestavěná bytová jednotka 11: byt o velikosti 3+kk o výměře 79,5 m<sup>2</sup>,

pokoj včetně kk	.....	29,7 m <sup>2</sup> ,
pokoj 1	.....	13,7 m <sup>2</sup> ,
pokoj 2	.....	13,2 m <sup>2</sup> ,
předsíň	.....	9,1 m <sup>2</sup> ,
WC	.....	1,6 m <sup>2</sup> ,
koupelna	.....	4,6 m <sup>2</sup> ,

komora	.....	1,5	m <sup>2</sup> ,
šatna	.....	4,6	m <sup>2</sup> ,
sklep č. 11	.....	1,5	m <sup>2</sup> ,
lodžie	.....	4,5	m <sup>2</sup> nezapočítavající se do výměry jednotky

vybavení jednotky: vana 1 ks, směšovací baterie 3 ks, umyvadlo 1 ks, kompletní WC 1 ks, osazená kuchyňská linka 1 ks

\* k vlastnictví jednotky náleží spoluvlastnický podíl o velikosti 795/16727 ke společným částem domu a k pozemkům

- rozestavěná bytová jednotka 12: byt o velikosti 3+kk o výměře 82,5 m<sup>2</sup>,

pokoj včetně kk	.....	29,9	m <sup>2</sup> ,
pokoj 1	.....	13,7	m <sup>2</sup> ,
pokoj 2	.....	16,1	m <sup>2</sup> ,
předsíň	.....	9,0	m <sup>2</sup> ,
WC	.....	1,6	m <sup>2</sup> ,
koupelna	.....	4,6	m <sup>2</sup> ,
komora	.....	1,5	m <sup>2</sup> ,
šatna	.....	4,6	m <sup>2</sup> ,
sklep č. 12	.....	1,5	m <sup>2</sup> ,
lodžie	.....	4,5	m <sup>2</sup> nezapočítavající se do výměry jednotky

vybavení jednotky: vana 1 ks, směšovací baterie 3 ks, umyvadlo 1 ks, kompletní WC 1 ks, osazená kuchyňská linka 1 ks

\* k vlastnictví jednotky náleží spoluvlastnický podíl o velikosti 825/16727 ke společným částem domu

- rozestavěná bytová jednotka 13: byt o velikosti 1+kk o výměře 35,3 m<sup>2</sup>,

pokoj včetně kk	.....	24,1	m <sup>2</sup> ,
předsíň	.....	5,5	m <sup>2</sup> ,
koupelna vč. WC	.....	4,2	m <sup>2</sup> ,
sklep č. 13	.....	1,5	m <sup>2</sup> ,
lodžie	.....	3,5	m <sup>2</sup> nezapočítavající se do výměry jednotky

vybavení jednotky: sprchový kout 1 ks, směšovací baterie 3 ks, umyvadlo 1 ks, kompletní WC 1 ks, osazená kuchyňská linka 1 ks

\* k vlastnictví jednotky náleží spoluvlastnický podíl o velikosti 353/16727 ke společným částem domu

- rozestavěná bytová jednotka 14: byt o velikosti 1+kk o výměře 33,5 m<sup>2</sup>,

pokoj včetně kk	.....	21,3	m <sup>2</sup> ,
předsíň	.....	6,6	m <sup>2</sup> ,
koupelna vč. WC	.....	4,1	m <sup>2</sup> ,
sklep č. 14	.....	1,5	m <sup>2</sup> ,

vybavení jednotky: sprchový kout 1 ks, směšovací baterie 3 ks, umyvadlo 1 ks, kompletní WC 1 ks, osazená kuchyňská linka 1 ks

\* k vlastnictví jednotky náleží spoluvlastnický podíl o velikosti 335/16727 ke společným částem domu

- rozestavěná bytová jednotka 15: byt o velikosti 2+kk o výměře 54,5 m<sup>2</sup>,

pokoj včetně kk	.....	29,5	m <sup>2</sup> ,
pokoj	.....	11,9	m <sup>2</sup> ,
předsíň	.....	6,7	m <sup>2</sup> ,
WC	.....	1,3	m <sup>2</sup> ,
koupelna	.....	3,6	m <sup>2</sup> ,
sklep č. 15	.....	1,5	m <sup>2</sup> ,
lodžie	.....	3,5	m <sup>2</sup> nezapočítavající se do výměry jednotky

vybavení jednotky: vana 1 ks, směšovací baterie 3 ks, umyvadlo 1 ks, kompletní WC 1 ks, osazená kuchyňská linka 1 ks

\* k vlastnictví jednotky náleží spoluvlastnický podíl o velikosti 545/16727 ke společným částem domu



## Jednotky ve II. nadzemím podlaží:

- rozestavěná bytová jednotka 21: byt o velikosti 3+kk o výměře 79,5 m<sup>2</sup>,

pokoj včetně kk	.....	29,7	m <sup>2</sup> ,
pokoj 1	.....	13,7	m <sup>2</sup> ,
pokoj 2	.....	13,2	m <sup>2</sup> ,
předsíň	.....	9,1	m <sup>2</sup> ,
WC	.....	1,6	m <sup>2</sup> ,
koupelna	.....	4,6	m <sup>2</sup> ,
komora	.....	1,5	m <sup>2</sup> ,
šatna	.....	4,6	m <sup>2</sup> ,
sklep č. 21	.....	1,5	m <sup>2</sup> ,
lodžie	.....	4,5	m <sup>2</sup> nezapočítávající se do výměry jednotky

vybavení jednotky: vana 1 ks, směšovací baterie 3 ks, umyvadlo 1 ks, kompletní WC 1 ks, osazená kuchyňská linka 1 ks

\* k vlastnictví jednotky náleží spoluvlastnický podíl o velikosti 795/16727 ke společným částem domu

- rozestavěná bytová jednotka 22: byt o velikosti 4+1 o výměře 98,8 m<sup>2</sup>,

pokoj 1	.....	15,8	m <sup>2</sup> ,
pokoj 2	.....	13,2	m <sup>2</sup> ,
pokoj 3	.....	13,8	m <sup>2</sup> ,
pokoj 4	.....	11,2	m <sup>2</sup> ,
kuchyň	.....	12,9	m <sup>2</sup> ,
předsíň	.....	17,5	m <sup>2</sup> ,
WC	.....	1,4	m <sup>2</sup> ,
koupelna	.....	4,3	m <sup>2</sup> ,
koupelna vč. WC	.....	2,7	m <sup>2</sup> ,
šatna	.....	4,5	m <sup>2</sup> ,
sklep č. 22	.....	1,5	m <sup>2</sup> ,
lodžie	.....	4,5	m <sup>2</sup> nezapočítávající se do výměry jednotky

vybavení jednotky: vana 1 ks, sprchový kout 1 ks, směšovací baterie 6 ks, umyvadlo 2 ks, umývatko 1 ks, kompletní WC 2 ks, osazená kuchyňská linka 1 ks

\* k vlastnictví jednotky náleží spoluvlastnický podíl o velikosti 988/16727 ke společným částem domu

- rozestavěná bytová jednotka 23: byt o velikosti 2+kk o výměře 54,6 m<sup>2</sup>,

pokoj včetně kk	.....	27,4	m <sup>2</sup> ,
pokoj	.....	12,7	m <sup>2</sup> ,
předsíň	.....	7,2	m <sup>2</sup> ,
WC	.....	1,5	m <sup>2</sup> ,
koupelna	.....	4,3	m <sup>2</sup> ,
sklep č. 23	.....	1,5	m <sup>2</sup> ,
lodžie	.....	3,5	m <sup>2</sup> nezapočítávající se do výměry jednotky

vybavení jednotky: vana 1 ks, směšovací baterie 3 ks, umyvadlo 1 ks, kompletní WC 1 ks, osazená kuchyňská linka 1 ks

\* k vlastnictví jednotky náleží spoluvlastnický podíl o velikosti 546/16727 ke společným částem domu

- rozestavěná bytová jednotka 24: byt o velikosti 3+kk o výměře 66,1 m<sup>2</sup>,

pokoj včetně kk	.....	29,5	m <sup>2</sup> ,
pokoj 1	.....	11,9	m <sup>2</sup> ,
pokoj 2	.....	11,7	m <sup>2</sup> ,
předsíň	.....	6,7	m <sup>2</sup> ,
WC	.....	1,3	m <sup>2</sup> ,
koupelna	.....	3,5	m <sup>2</sup> ,
sklep č. 24	.....	1,5	m <sup>2</sup> ,
lodžie	.....	3,5	m <sup>2</sup> nezapočítávající se do výměry jednotky

vybavení jednotky: vana 1 ks, směšovací baterie 3 ks, umyvadlo 1 ks, kompletní WC 1 ks, osazená kuchyňská linka 1 ks

\* k vlastnictví jednotky náleží spoluvlastnický podíl o velikosti 661/16727 ke společným částem domu

### jednotky ve III. nadzemím podlaží:

- rozestavěná bytová jednotka 31: byt o velikosti 3+kk o výměře 79,5 m<sup>2</sup>,

pokoj včetně kk	29,7	m <sup>2</sup> ,
pokoj 1	13,7	m <sup>2</sup> ,
pokoj 2	13,2	m <sup>2</sup> ,
předsíň	9,1	m <sup>2</sup> ,
WC	1,6	m <sup>2</sup> ,
koupelna	4,6	m <sup>2</sup> ,
komora	1,5	m <sup>2</sup> ,
šatna	4,6	m <sup>2</sup> ,
sklep č. 31	1,5	m <sup>2</sup> ,
lodžie	4,5	m <sup>2</sup> nezapočítávající se do výměry jednotky

vybavení jednotky: vana 1 ks, směšovací baterie 3 ks, umyvadlo 1 ks, kompletní WC 1 ks, osazená kuchyňská linka 1 ks

\* k vlastnictví jednotky náleží spoluvlastnický podíl o velikosti 795/16727 ke společným částem domu

- rozestavěná bytová jednotka 32: byt o velikosti 4+kk o výměře 99,9 m<sup>2</sup>,

pokoj včetně kk	30,0	m <sup>2</sup> ,
pokoj 1	13,7	m <sup>2</sup> ,
pokoj 2	13,2	m <sup>2</sup> ,
pokoj 3	15,6	m <sup>2</sup> ,
předsíň	12,5	m <sup>2</sup> ,
koupelna	4,5	m <sup>2</sup> ,
koupelna vč. WC	2,7	m <sup>2</sup> ,
WC	1,6	m <sup>2</sup> ,
šatna	4,6	m <sup>2</sup> ,
sklep č. 32	1,5	m <sup>2</sup> ,
lodžie	4,5	m <sup>2</sup> nezapočítávající se do výměry jednotky

vybavení jednotky: vana 1 ks, sprchový kout 1 ks, směšovací baterie 6 ks, umyvadlo 2 ks, kompletní WC 2 ks, osazená kuchyňská linka 1 ks

\* k vlastnictví jednotky náleží spoluvlastnický podíl o velikosti 999/16727 ke společným částem domu

- rozestavěná bytová jednotka 33: byt o velikosti 2+kk o výměře 54,3 m<sup>2</sup>,

pokoj včetně kk	27,4	m <sup>2</sup> ,
pokoj	10,1	m <sup>2</sup> ,
předsíň	7,2	m <sup>2</sup> ,
WC	1,5	m <sup>2</sup> ,
koupelna	4,3	m <sup>2</sup> ,
komora	2,3	m <sup>2</sup> ,
sklep č. 33	1,5	m <sup>2</sup> ,
lodžie	3,5	m <sup>2</sup> nezapočítávající se do výměry jednotky

vybavení jednotky: vana 1 ks, směšovací baterie 3 ks, umyvadlo 1 ks, kompletní WC 1 ks, osazená kuchyňská linka 1 ks

\* k vlastnictví jednotky náleží spoluvlastnický podíl o velikosti 543/16727 ke společným částem domu

- rozestavěná bytová jednotka 34: byt o velikosti 3+kk o výměře 66,1 m<sup>2</sup>,

pokoj včetně kk	29,5	m <sup>2</sup> ,
pokoj 1	11,9	m <sup>2</sup> ,
pokoj 2	11,7	m <sup>2</sup> ,
předsíň	6,7	m <sup>2</sup> ,
WC	1,3	m <sup>2</sup> ,
koupelna	3,5	m <sup>2</sup> ,
sklep č. 34	1,5	m <sup>2</sup> ,
lodžie	3,5	m <sup>2</sup> nezapočítávající se do výměry jednotky

vybavení jednotky: vana 1 ks, směšovací baterie 3 ks, umyvadlo 1 ks, kompletní WC 1 ks, osazená kuchyňská linka 1 ks

\* k vlastnictví jednotky náleží spoluvlastnický podíl o velikosti 661/16727 ke společným částem domu



#### Jednotky ve IV. nadzemím podlaží:

- rozestavěná bytová jednotka 41: byt o velikosti 3+kk o výměře 79,5 m<sup>2</sup>,

pokoj včetně kk	.....	29,7	m <sup>2</sup> ,
pokoj 1	.....	13,7	m <sup>2</sup> ,
pokoj 2	.....	13,2	m <sup>2</sup> ,
předsíň	.....	9,1	m <sup>2</sup> ,
WC	.....	1,6	m <sup>2</sup> ,
koupelna	.....	4,6	m <sup>2</sup> ,
komora	.....	1,5	m <sup>2</sup> ,
šatna	.....	4,6	m <sup>2</sup> ,
sklep č. 41	.....	1,5	m <sup>2</sup> ,
lodžie	.....	4,5	m <sup>2</sup> nezapočítávající se do výměry jednotky

vybavení jednotky: vana 1 ks, směšovací baterie 3 ks, umyvadlo 1 ks, kompletní WC 1 ks, osazená kuchyňská linka 1 ks

\* k vlastnictví jednotky náleží spoluvlastnický podíl o velikosti 795/16727 ke společným částem domu

- rozestavěná bytová jednotka 42: byt o velikosti 4+kk o výměře 99,9 m<sup>2</sup>,

pokoj včetně kk	.....	30,0	m <sup>2</sup> ,
pokoj 1	.....	13,7	m <sup>2</sup> ,
pokoj 2	.....	13,2	m <sup>2</sup> ,
pokoj 3	.....	15,6	m <sup>2</sup> ,
předsíň	.....	12,5	m <sup>2</sup> ,
koupelna	.....	4,5	m <sup>2</sup> ,
koupelna vč. WC	.....	2,7	m <sup>2</sup> ,
WC	.....	1,6	m <sup>2</sup> ,
šatna	.....	4,6	m <sup>2</sup> ,
sklep č. 42	.....	1,5	m <sup>2</sup> ,
lodžie	.....	4,5	m <sup>2</sup> nezapočítávající se do výměry jednotky

vybavení jednotky: vana 1 ks, směšovací baterie 6 ks, umyvadlo 2 ks, kompletní WC 1 ks, osazená kuchyňská linka 1 ks

\* k vlastnictví jednotky náleží spoluvlastnický podíl o velikosti 999/16727 ke společným částem domu

- rozestavěná bytová jednotka 43: byt o velikosti 2+kk o výměře 54,6 m<sup>2</sup>,

pokoj včetně kk	.....	27,4	m <sup>2</sup> ,
pokoj	.....	12,7	m <sup>2</sup> ,
předsíň	.....	7,2	m <sup>2</sup> ,
WC	.....	1,5	m <sup>2</sup> ,
koupelna	.....	4,3	m <sup>2</sup> ,
sklep č. 43	.....	1,5	m <sup>2</sup> ,
lodžie	.....	3,5	m <sup>2</sup> nezapočítávající se do výměry jednotky

vybavení jednotky: vana 1 ks, směšovací baterie 3 ks, umyvadlo 1 ks, kompletní WC 1 ks, osazená kuchyňská linka 1 ks

\* k vlastnictví jednotky náleží spoluvlastnický podíl o velikosti 546/16727 ke společným částem domu

- rozestavěná bytová jednotka 44: byt o velikosti 3+kk o výměře 66,1 m<sup>2</sup>,

pokoj včetně kk	.....	29,5	m <sup>2</sup> ,
pokoj 1	.....	11,9	m <sup>2</sup> ,
pokoj 2	.....	11,7	m <sup>2</sup> ,
předsíň	.....	6,7	m <sup>2</sup> ,
WC	.....	1,3	m <sup>2</sup> ,
koupelna	.....	3,5	m <sup>2</sup> ,
sklep č. 44	.....	1,5	m <sup>2</sup> ,
lodžie	.....	3,5	m <sup>2</sup> nezapočítávající se do výměry jednotky

vybavení jednotky: vana 1 ks, směšovací baterie 3 ks, umyvadlo 1 ks, kompletní WC 1 ks, osazená kuchyňská linka 1 ks

\* k vlastnictví jednotky náleží spoluvlastnický podíl o velikosti 661/16727 ke společným částem domu

## jednotky ve V. nadzemím podlaží:

- rozestavěná bytová jednotka 51: byt o velikosti 2+kk o výměře 61,9 m<sup>2</sup>,

pokoj včetně kk	31,6	m <sup>2</sup> ,
pokoj 1	16,2	m <sup>2</sup> ,
předsíň	7,5	m <sup>2</sup> ,
WC	1,6	m <sup>2</sup> ,
koupelna	3,5	m <sup>2</sup> ,
sklep č. 51	1,5	m <sup>2</sup> ,
terasa	16,7	m <sup>2</sup> nezapočítávající se do výměry jednotky

vybavení jednotky: vana 1 ks, směšovací baterie 5 ks, umyvadlo 1 ks, kompletní WC 1 ks, bidet 1 ks, osazená kuchyňská linka 1 ks

\* k vlastnictví jednotky náleží spoluvlastnický podíl o velikosti 619/16727 ke společným částem domu

- rozestavěná bytová jednotka 52: byt o velikosti 3+kk o výměře 72,1 m<sup>2</sup>,

pokoj včetně kk	27,3	m <sup>2</sup> ,
pokoj 1	16,2	m <sup>2</sup> ,
pokoj 2	13,5	m <sup>2</sup> ,
předsíň	8,5	m <sup>2</sup> ,
WC	1,3	m <sup>2</sup> ,
koupelna	3,8	m <sup>2</sup> ,
sklep č. 52	1,5	m <sup>2</sup> ,
terasa	21,3	m <sup>2</sup> nezapočítávající se do výměry jednotky

vybavení jednotky: vana 1 ks, směšovací baterie 3 ks, umyvadlo 1 ks, kompletní WC 1 ks, osazená kuchyňská linka 1 ks

\* k vlastnictví jednotky náleží spoluvlastnický podíl o velikosti 721/16727 ke společným částem domu

- rozestavěná bytová jednotka 53: byt o velikosti 2+kk o výměře 58,7 m<sup>2</sup>,

pokoj včetně kk	26,8	m <sup>2</sup> ,
pokoj	15,5	m <sup>2</sup> ,
předsíň	8,0	m <sup>2</sup> ,
WC	1,4	m <sup>2</sup> ,
koupelna	3,7	m <sup>2</sup> ,
komora	1,8	m <sup>2</sup> ,
sklep č. 53	1,5	m <sup>2</sup> ,
terasa	21,3	m <sup>2</sup> nezapočítávající se do výměry jednotky

vybavení jednotky: vana 1 ks, směšovací baterie 3 ks, umyvadlo 1 ks, kompletní WC 1 ks, osazená kuchyňská linka 1 ks

\* k vlastnictví jednotky náleží spoluvlastnický podíl o velikosti 587/16727 ke společným částem domu

- rozestavěná bytová jednotka 54: byt o velikosti 1+kk o výměře 42,8 m<sup>2</sup>,

pokoj včetně kk	32,7	m <sup>2</sup> ,
předsíň	3,8	m <sup>2</sup> ,
koupelna vč. WC	4,8	m <sup>2</sup> ,
sklep č. 54	1,5	m <sup>2</sup> ,
terasa	16,3	m <sup>2</sup> nezapočítávající se do výměry jednotky

vybavení jednotky: vana 1 ks, směšovací baterie 3 ks, umyvadlo 1 ks, kompletní WC 1 ks, osazená kuchyňská linka 1 ks

\* k vlastnictví jednotky náleží spoluvlastnický podíl o velikosti 428/16727 ke společným částem domu

Součástí každé bytové jednotky jsou veškerá její vnitřní instalace (potrubní rozvody vody, kanalizace a topení, elektroinstalace apod., kromě stoupacích vedení vč. uzavíracích ventilů) okna a dveře.

\* vlastník prohlašuje, že vymezuje v budově rozestavěné nebytové jednotky:



#### Jednotky v I. podzemím podlaží:

- rozestavěný jiný nebytový prostor číslo 1 o celkové výměře: 253,0 m<sup>2</sup>,  
z toho: - garážové stání ..... 227,0 m<sup>2</sup>  
- kolárna, kočárkárna ..... 26,0 m<sup>2</sup>

\* k vlastnictví jednotky náleží spoluvlastnický podíl o velikosti 2530/16727 ke společným částem domu

Součástí nebytové jednotky jsou veškerá její vnitřní instalace (potrubní rozvody vody, kanalizace a topení, elektroinstalace apod., kromě stoupacích vedení vč. uzavíracích ventilů) okna a dveře.

**VŠECHNY TAKTO VYMEZENÉ JEDNOTKY JSOU KE DNI VYDÁNÍ TOHOTO PROHLÁŠENÍ VE VÝLUČNÉM VLASTNICTVÍ:**

K2 invest s.r.o. se sídlem Chrudim, Palackého třída 314, PSČ 537 01, IČ: 26008921,

#### **C) URČENÍ SPOLEČNÝCH ČÁSTÍ BUDOVY A STANOVENÍ SPOLUVLASTNICKÝCH PODÍLŮ**

§ 4 odst.2 písm.c) a d)

1. Společnými částmi domu jsou:

- a) základy včetně izolací, obvodové a nosné zdivo, hlavní stěny
- b) střecha
- c) hlavní svislé a vodorovné konstrukce
- d) schodiště, okna a dveře přímo přístupné ze společných částí
- e) chodby, sklep SVJ
- f) kotelna,
- g) rozvody vody
- h) protipožární zařízení
- i) kanalizace, rozvody elektřiny
- j) komínové těleso bez průduchů
- k) klempířské prvky
- l) hromosvody

Všechny tyto společné části mají právo užívat a povinnost podílet se na jejich opravách a údržbě všichni spoluvlastníci z titulu svého spoluvlastnického práva.

2. V budově nejsou vymezeny části společné vlastníkům jen některých jednotek.

3. Spoluvlastnické podíly vlastníků jednotek na společných částech budovy se řídí vzájemným poměrem podlahové plochy jednotek k celkové ploše všech jednotek v domě.

4. Spoluvlastnické podíly vyjádřené zlomkem jsou uvedeny u každé konkrétní jednotky a vztahují se ke všem společným částem domu včetně pozemku.

#### **D) ÚPRAVA PRÁV K POZEMKU**

§ 4 odst.2 písm.e)

Pozemek v katastrálním území: Chrudim.

1. Pozemek parc. č. st. 7329, na které je postavena rozestavěná budova, v níž se vyčleňují jednotky podle z. č. 72/1994 Sb., v platném znění, je ve vlastnictví společnosti K2 invest s.r.o..

2. Spoluvlastnické podíly vlastníků jednotek na pozemku parc. č. st. 7329 se řídí vzájemným poměrem podlahové plochy jednotek k celkové ploše všech jednotek v domě.

3. Spoluvlastnické podíly vyjádřené zlomkem jsou uvedeny u každé konkrétní jednotky a vztahují se ke všem společným částem domu včetně pozemku.

#### **E) PRÁVA A ZÁVAZKY BUDOVY**

§ 4 odst. 2 písm.f)

Z vlastníka budovy na vlastníky jednotek přecházejí všechna práva týkající se budovy a jejich společných částí.

## F) HOSPODAŘENÍ DOMU

§ 4 odst.2 písm.g)

(Pravidla pro přispívání spoluvlastníků na výdaje spojené se správou, údržbou a opravami společných částí domu).

Podíloví spoluvlastníci domu jsou povinni přispívat na výdaje spojené se správou, údržbou a opravami společných částí domu, popř. domu jako celku, podle velikosti spoluvlastnického podílu na společných částech domu.

## G) PRAVIDLA PRO SPRÁVU SPOLEČNÝCH ČÁSTÍ DOMU A URČENÍ SPRÁVCE

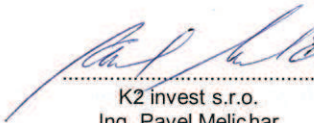
§ 4 odst.2 písm.h)

1. Správou společných částí domu je do doby vzniku společenství vlastníků jednotek pověřena společnost K2 invest s.r.o.  
Adresa sídla: Chrudim, Palackého třída 314, PSČ 537 01,  
IČ: 26008921.  
Adresa správce: Chrudim, Palackého třída 314, PSČ 537 01.
2. Správce domu bude mít zejména tyto povinnosti:
  - zajišťovat dodavatelsky nebo svépomocí provádění údržby a oprav domu dle dohody podílových spoluvlastníků,
  - určit výši příspěvku podílových spoluvlastníků na tvorbu rezervy pro údržbu, opravy a provoz domu v poměru spoluvlastnických podílů.
3. Vzájemný vztah vlastníků jednotek, jejich práva a povinnosti jsou určeny zák. č.72/1994 Sb., Občanským zákoníkem a tímto prohlášením.

Přílohami tohoto prohlášení jsou půdorysy všech podlaží a jejich schémata určující polohu jednotek a společných částí domu s údaji o podlahových plochách jednotek.


V Chrudimi dne 4. ledna 2012



  
K2 invest s.r.o.  
Ing. Pavel Melichar  
prokurista společnosti

### Katastrální úřad pro Pardubický kraj Katastrální pracoviště Chrudim

Vklad práva povolen rozhodnutím sp. zn. V-30/2012-603  
Vklad práva zapsán v katastru nemovitostí dne 19.01.2012  
Právní účinky vkladu vznikly ke dni 04.01.2012  
V Chrudimi dne 19.01.2012

  
Bc. Josef Ročeň  
pověřený zaměstnanec  
Katastrálního úřadu pro Pardubický kraj

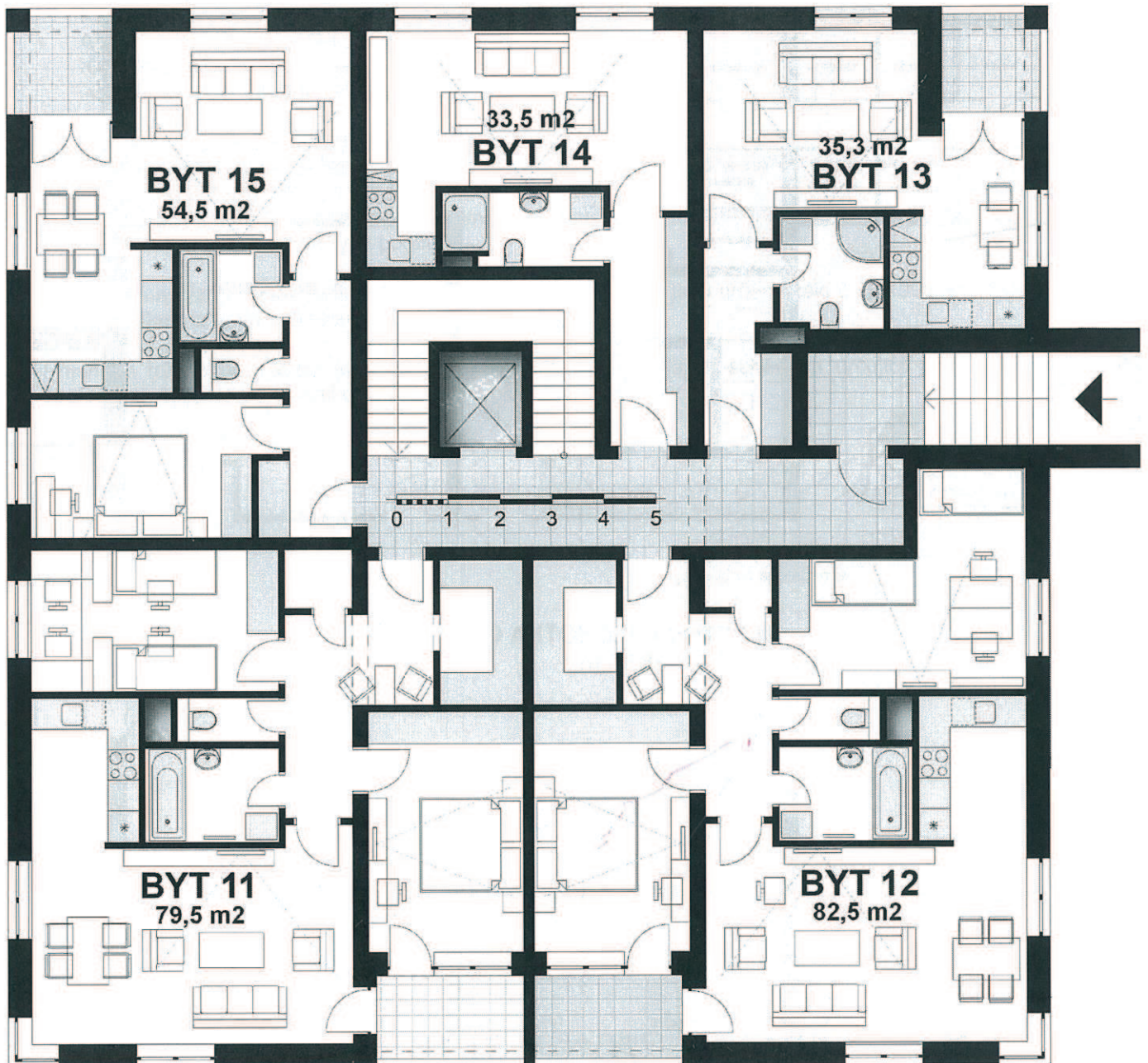




**BYTOVÝ DŮM NA ŠPICI - BLOK E**  
**1. podzemní podlaží**

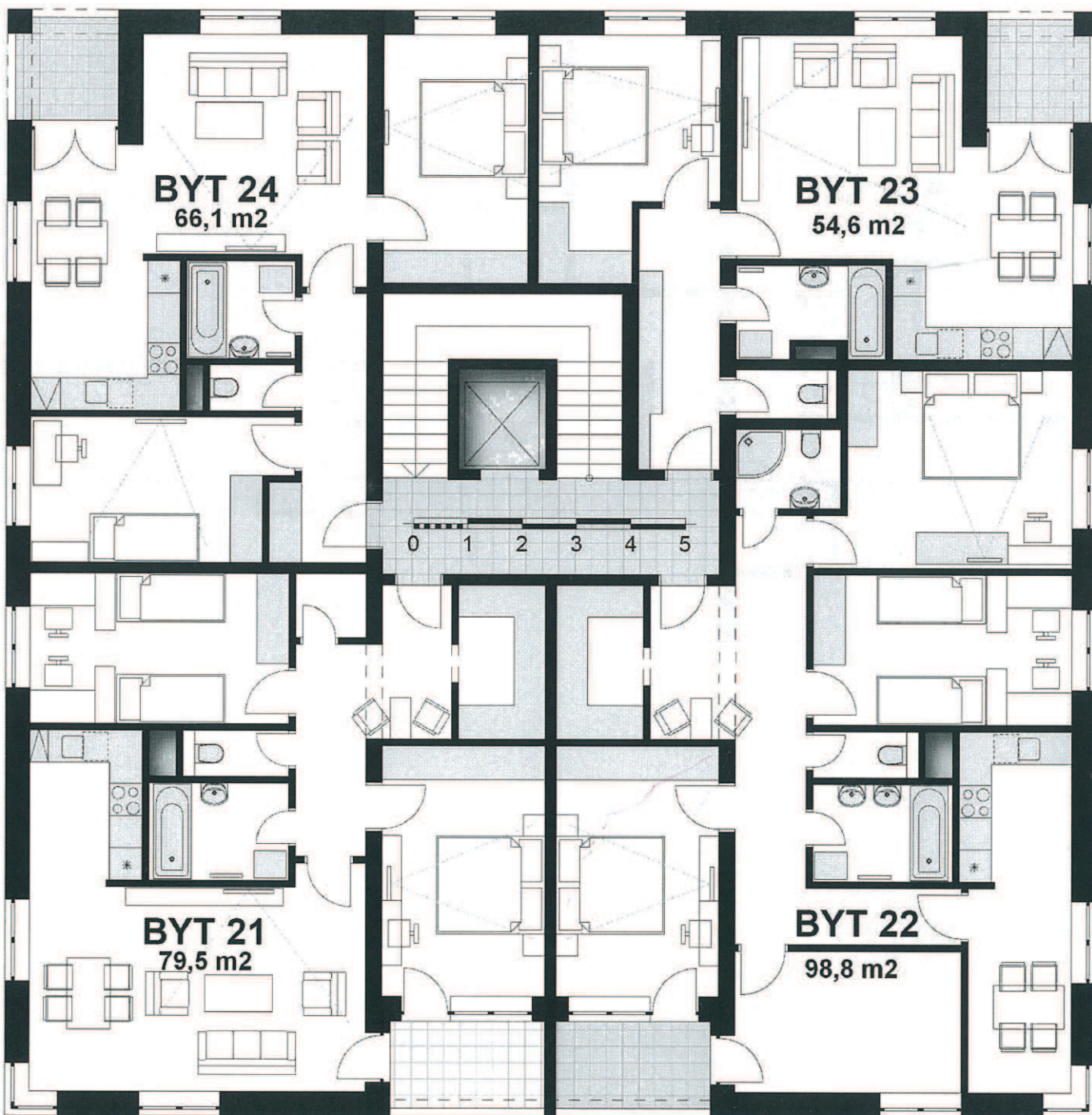


**BYTOVÝ DŮM NA ŠPICI - BLOK E**  
**1. nadzemní podlaží**



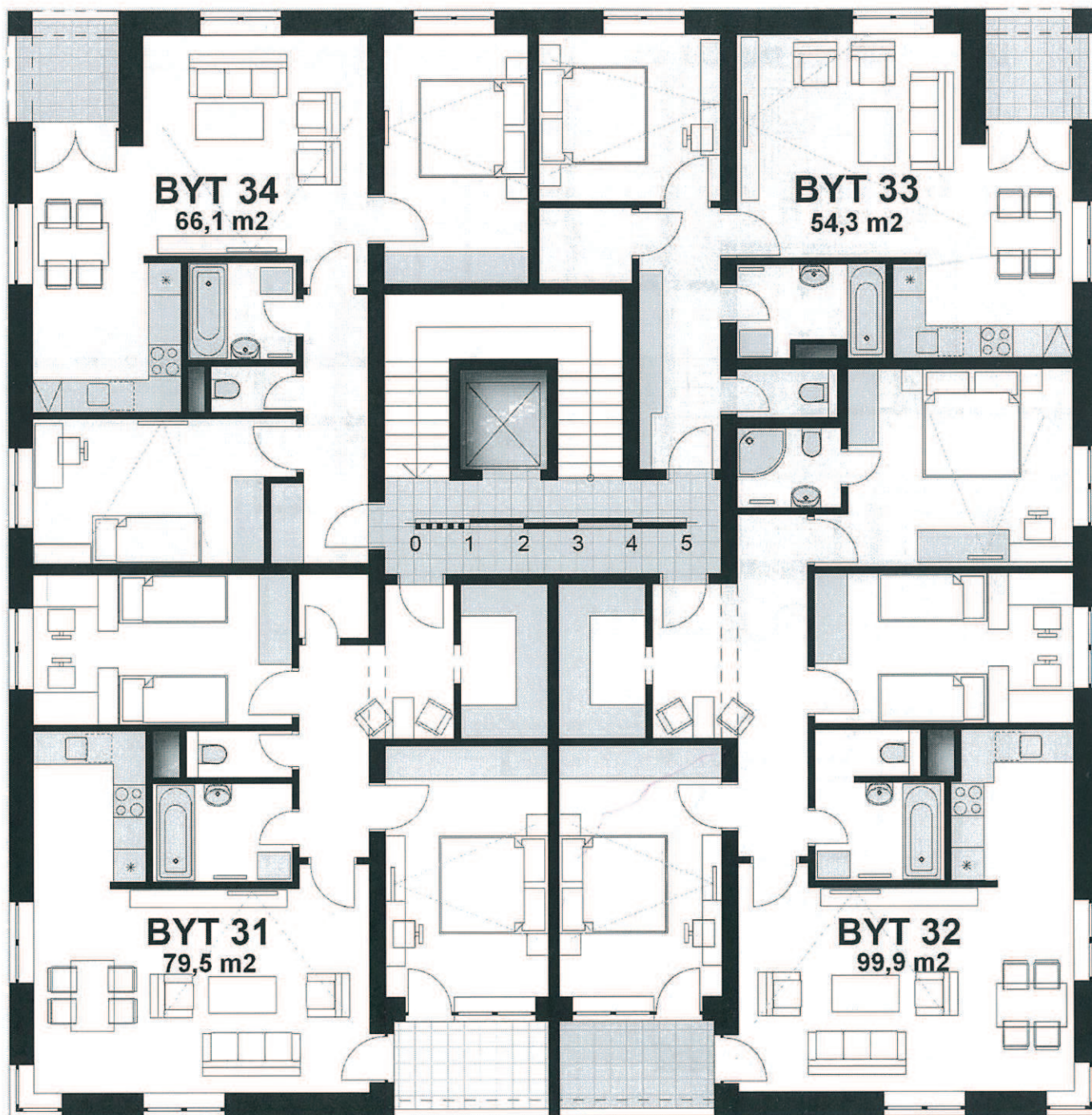


**BYTOVÝ DŮM NA ŠPICI - BLOK E**  
**2. nadzemní podlaží**



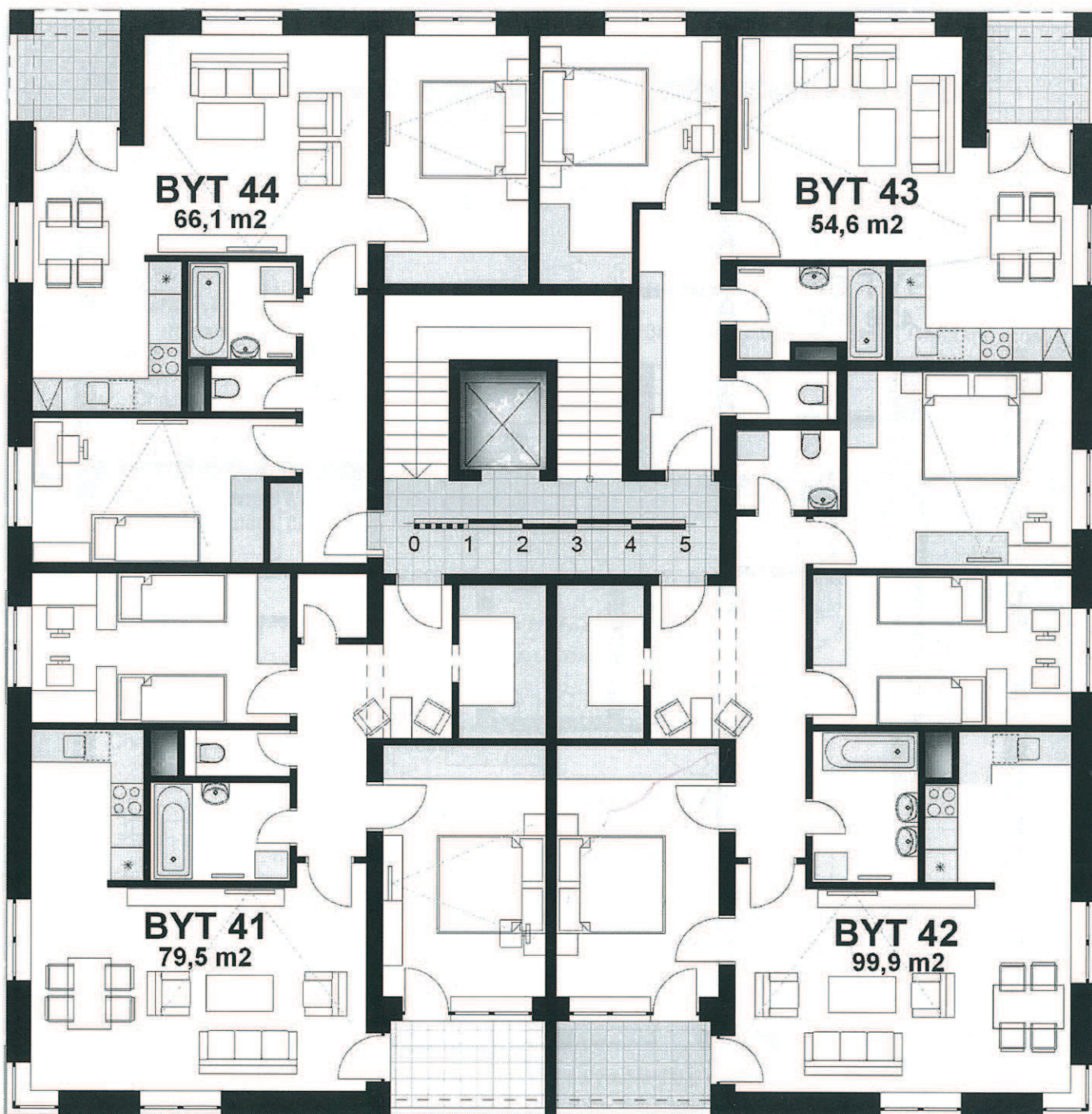


**BYTOVÝ DŮM NA ŠPICI - BLOK E**  
**3. nadzemní podlaží**





**BYTOVÝ DŮM NA ŠPICI - BLOK E**  
**4. nadzemní podlaží**





**BYTOVÝ DŮM NA ŠPICÍ - BLOK E**  
**5. nadzemní podlaží**

