

K2 invest s.r.o.  
 Chrudim, Palackého třída 314, PSČ 537 01  
 IČ: 26008921  
 zastoupená prokuristou společnosti Ing. Pavlem Melicharem



předkládá:

**PROHLÁŠENÍ VLASTNÍKA**

§ 1166 zákona č.89/2012 Sb. v platném znění

**Obsah:**

- A) Popis nemovitosti
- B) Vymezení jednotek
- C) Určení společných částí
- D) Práva a závazky nemovitosti
- E) Hospodaření nemovitosti
- F) Pravidla pro správu společných částí a určení správce

**A) POPIS NEMOVITOSTI**

1. Vlastník pozemku parc. č. st. 7510 v katastrálním území Chrudim, jehož součástí je stavba bez  
 čp/če:  
 ulice:  
 obec: Chrudim  
 část obce: Chrudim II  
 název katastrálního území: Chrudim  
 parcelní číslo pozemku: st. 7510, nově vymezená geometrickým plánem č. 5865-194/2014 pro  
 vyznačení hranice pozemku, vyhotoveném Ing. Pavlem Beránkem dne 17. ledna 2015  
 plocha pozemku parc. č. st. 7510 činí 417 m<sup>2</sup>
2. Nemovitost dosud není zapsaná v katastru nemovitostí pro obec Chrudim, katastrální území  
 Chrudim.
3. Nemovitost:  
 - plocha pozemku parc. č. st. 7510 činí 417 m<sup>2</sup>

Vlastník	Parcelní číslo	Výměra
K2 invest s.r.o.	parc. č. st. 7510	417 m <sup>2</sup>

**B) VYMEZENÍ JEDNOTEK V NEMOVITOSTI**

\* vlastník prohlašuje, že vymezuje na nemovitosti jednotky:

### **jednotky v I. nadzemím podlaží:**

- rozestavěná jednotka č. 11, obč. z., byt o dispozici 3+kk o podlahové ploše 84,5 m<sup>2</sup>,  
\* k vlastnictví jednotky náleží spoluvlastnický podíl o velikosti 845/17823 ke společným částem
- rozestavěná jednotka č. 12, obč. z., byt o dispozici 3+kk o podlahové ploše 87,3 m<sup>2</sup>,  
\* k vlastnictví jednotky náleží spoluvlastnický podíl o velikosti 873/17823 ke společným částem
- rozestavěná jednotka č. 13, obč. z., byt o dispozici 1+kk o podlahové ploše 37,5 m<sup>2</sup>,  
\* k vlastnictví jednotky náleží spoluvlastnický podíl o velikosti 375/17823 ke společným částem
- rozestavěná jednotka č. 14, obč. z., byt o dispozici 1+kk o podlahové ploše 34,8 m<sup>2</sup>,  
\* k vlastnictví jednotky náleží spoluvlastnický podíl o velikosti 348/17823 ke společným částem
- rozestavěná jednotka č. 15, obč. z., byt o dispozici 2+kk o podlahové ploše 57,9 m<sup>2</sup>,  
\* k vlastnictví jednotky náleží spoluvlastnický podíl o velikosti 579/17823 ke společným částem

### **jednotky ve II. nadzemím podlaží:**

- rozestavěná jednotka č. 21, obč. z., byt o dispozici 3+kk o podlahové ploše 84,5 m<sup>2</sup>,  
\* k vlastnictví jednotky náleží spoluvlastnický podíl o velikosti 845/17823 ke společným částem
- rozestavěná jednotka č. 22, obč. z., byt o dispozici 3+kk o podlahové ploše 84,3 m<sup>2</sup>,  
\* k vlastnictví jednotky náleží spoluvlastnický podíl o velikosti 843/17823 ke společným částem
- rozestavěná jednotka č. 23, obč. z., byt o dispozici 2+kk o podlahové ploše 48,2 m<sup>2</sup>,  
\* k vlastnictví jednotky náleží spoluvlastnický podíl o velikosti 482/17823 ke společným částem
- rozestavěná jednotka č. 24, obč. z., byt o dispozici 2+kk o podlahové ploše 44,4 m<sup>2</sup>,  
\* k vlastnictví jednotky náleží spoluvlastnický podíl o velikosti 444/17823 ke společným částem
- rozestavěná jednotka č. 25, obč. z., byt o dispozici 2+kk o podlahové ploše 57,9 m<sup>2</sup>,  
\* k vlastnictví jednotky náleží spoluvlastnický podíl o velikosti 579/17823 ke společným částem

### **jednotky ve III. nadzemím podlaží:**

- rozestavěná jednotka č. 31, obč. z., byt o dispozici 3+kk o podlahové ploše 84,5 m<sup>2</sup>,  
\* k vlastnictví jednotky náleží spoluvlastnický podíl o velikosti 845/17823 ke společným částem
- rozestavěná jednotka č. 32, obč. z., byt o dispozici 3+kk o podlahové ploše 84,3 m<sup>2</sup>,  
\* k vlastnictví jednotky náleží spoluvlastnický podíl o velikosti 843/17823 ke společným částem
- rozestavěná jednotka č. 33, obč. z., byt o dispozici 2+kk o podlahové ploše 48,2 m<sup>2</sup>,  
\* k vlastnictví jednotky náleží spoluvlastnický podíl o velikosti 482/17823 ke společným částem
- rozestavěná jednotka č. 34, obč. z., byt o dispozici 2+kk o podlahové ploše 44,4 m<sup>2</sup>,  
\* k vlastnictví jednotky náleží spoluvlastnický podíl o velikosti 444/17823 ke společným částem
- rozestavěná jednotka č. 35, obč. z., byt o dispozici 2+kk o podlahové ploše 57,9 m<sup>2</sup>,  
\* k vlastnictví jednotky náleží spoluvlastnický podíl o velikosti 579/17823 ke společným částem

**jednotky ve IV. nadzemím podlaží:**

- rozestavěná jednotka č. 41, obč. z., byt o dispozici 3+kk o podlahové ploše 84,5 m<sup>2</sup>,  
\* k vlastnictví jednotky náleží spoluvlastnický podíl o velikosti 845/17823 ke společným částem
- rozestavěná jednotka č. 42, obč. z., byt o dispozici 3+kk o podlahové ploše 105,4 m<sup>2</sup>,  
\* k vlastnictví jednotky náleží spoluvlastnický podíl o velikosti 1054/17823 ke společným částem
- rozestavěná jednotka č. 43, obč. z., byt o dispozici 3+kk o podlahové ploše 56,3 m<sup>2</sup>,  
\* k vlastnictví jednotky náleží spoluvlastnický podíl o velikosti 563/17823 ke společným částem
- rozestavěná jednotka č. 44, obč. z., byt o dispozici 3+kk o podlahové ploše 71,1 m<sup>2</sup>,  
\* k vlastnictví jednotky náleží spoluvlastnický podíl o velikosti 711/17823 ke společným částem

**jednotky ve V. nadzemím podlaží:**

- rozestavěná jednotka č. 51, obč. z., byt o dispozici 2+kk o podlahové ploše 65,8 m<sup>2</sup>,  
\* k vlastnictví jednotky náleží spoluvlastnický podíl o velikosti 658/17823 ke společným částem
- rozestavěná jednotka č. 52, obč. z., byt o dispozici 3+kk o podlahové ploše 76,7 m<sup>2</sup>,  
\* k vlastnictví jednotky náleží spoluvlastnický podíl o velikosti 767/17823 ke společným částem
- rozestavěná jednotka č. 53, obč. z., byt o dispozici 2+kk o podlahové ploše 62,9 m<sup>2</sup>,  
\* k vlastnictví jednotky náleží spoluvlastnický podíl o velikosti 629/17823 ke společným částem
- rozestavěná jednotka č. 54, obč. z., byt o dispozici 1+kk o podlahové ploše 44,3 m<sup>2</sup>,  
\* k vlastnictví jednotky náleží spoluvlastnický podíl o velikosti 443/17823 ke společným částem

Součástí každé jednotky jsou veškerá jejich vnitřní instalace (potrubní rozvody vody, kanalizace a topení, elektroinstalace apod., kromě stoupacích vedení vč. uzavíracích ventilů a měřidel) okna a dveře.

\* vlastník prohlašuje, že vymezuje v nemovitosti nebytové jednotky:

**jednotky v I. podzemím podlaží:**

- rozestavěná jednotka č. 1, obč. z., jiný nebytový prostor o podlahové ploše: 274,7 m<sup>2</sup>,  
\* k vlastnictví jednotky náleží spoluvlastnický podíl o velikosti 2747/17823 ke společným částem

Součástí nebytové jednotky je veškerá její vnitřní instalace (elektroinstalace), okna a dveře.

**VŠECHNY TAKTO VYMEZENÉ JEDNOTKY JSOU KE DNI VYDÁNÍ TOHOTO PROHLÁŠENÍ VE VÝLUČNÉM VLASTNICTVÍ:**

K2 invest s.r.o. se sídlem Chrudim, Palackého třída 314, PSČ 537 01, IČ: 26008921,

**C) URČENÍ SPOLEČNÝCH ČÁSTÍ A STANOVENÍ SPOLUVLASTNICKÝCH PODÍLU**

1. Společnými částmi domu jsou:
  - a) pozemek parc. č. st. 7510, k.ú. chrudim
  - b) základy včetně izolací, obvodové a nosné zdivo, hlavní stěny
  - c) střecha
  - d) hlavní svislé a vodorovné konstrukce
  - e) schodiště, okna a dveře přímo přístupné ze společných částí
  - f) chodby, sklep SVJ,
  - g) kotelna,
  - h) rozvody vody
  - i) protipožární zařízení

- j) kanalizace, rozvody elektřiny
- k) klempířské prvky
- l) hromosvody
- m) výtah

Všechny tyto společné části mají právo užívat a povinnost podílet se na jejich opravách a údržbě všichni spoluvlastníci z titulu svého spoluvlastnického práva.

- 2. V nemovitosti nejsou vymezeny části společné vlastníkům jen některých jednotek.
- 3. Spoluvlastnické podíly vlastníků jednotek na společných částech se řídí vzájemným poměrem podlahové plochy jednotek k celkové ploše všech jednotek v nemovitosti.
- 4. Spoluvlastnické podíly vyjádřené zlomkem jsou uvedeny u každé konkrétní jednotky a vztahují se ke všem společným částem.

#### **D) PRÁVA A ZÁVAZKY NEMOVITOSTI**

Z vlastníka nemovitosti na vlastníky jednotek přecházejí všechna práva týkající se nemovitosti a jejich společných částí.

#### **E) HOSPODAŘENÍ NEMOVITOSTI**

(Pravidla pro přispívání spoluvlastníků na výdaje spojené se správou, údržbou a opravami společných částí).

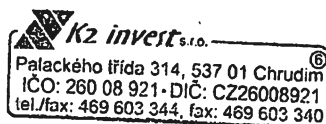
Podíloví spoluvlastníci nemovitosti jsou povinni přispívat na výdaje spojené se správou, údržbou a opravami společných částí podle velikosti spoluvlastnického podílu na společných částech.

#### **F) PRAVIDLA PRO SPRÁVU SPOLEČNÝCH ČÁSTÍ A URČENÍ SPRÁVCE**

- 1. Správou společných částí je do doby vzniku společenství vlastníků jednotek pověřena společnost K2 invest s.r.o.  
Adresa sídla: Chrudim, Palackého třída 314, PSČ 537 01,  
IČ: 26008921.  
Adresa správce: Chrudim, Palackého třída 314, PSČ 537 01.
- 2. Správce bude mít zejména tyto povinnosti:
  - zajišťovat dodavatelsky nebo svépomocí provádění údržby a oprav nemovitosti dle dohody podílových spoluvlastníků,
  - určit výši příspěvku podílových spoluvlastníků na tvorbu rezervy pro údržbu, opravy a provoz nemovitosti v poměru spoluvlastnických podílů.
- 3. Vzájemný vztah vlastníků jednotek, jejich práva a povinnosti jsou určeny zákonem č. 89/2012 Sb., Občanským zákoníkem a tímto prohlášením.

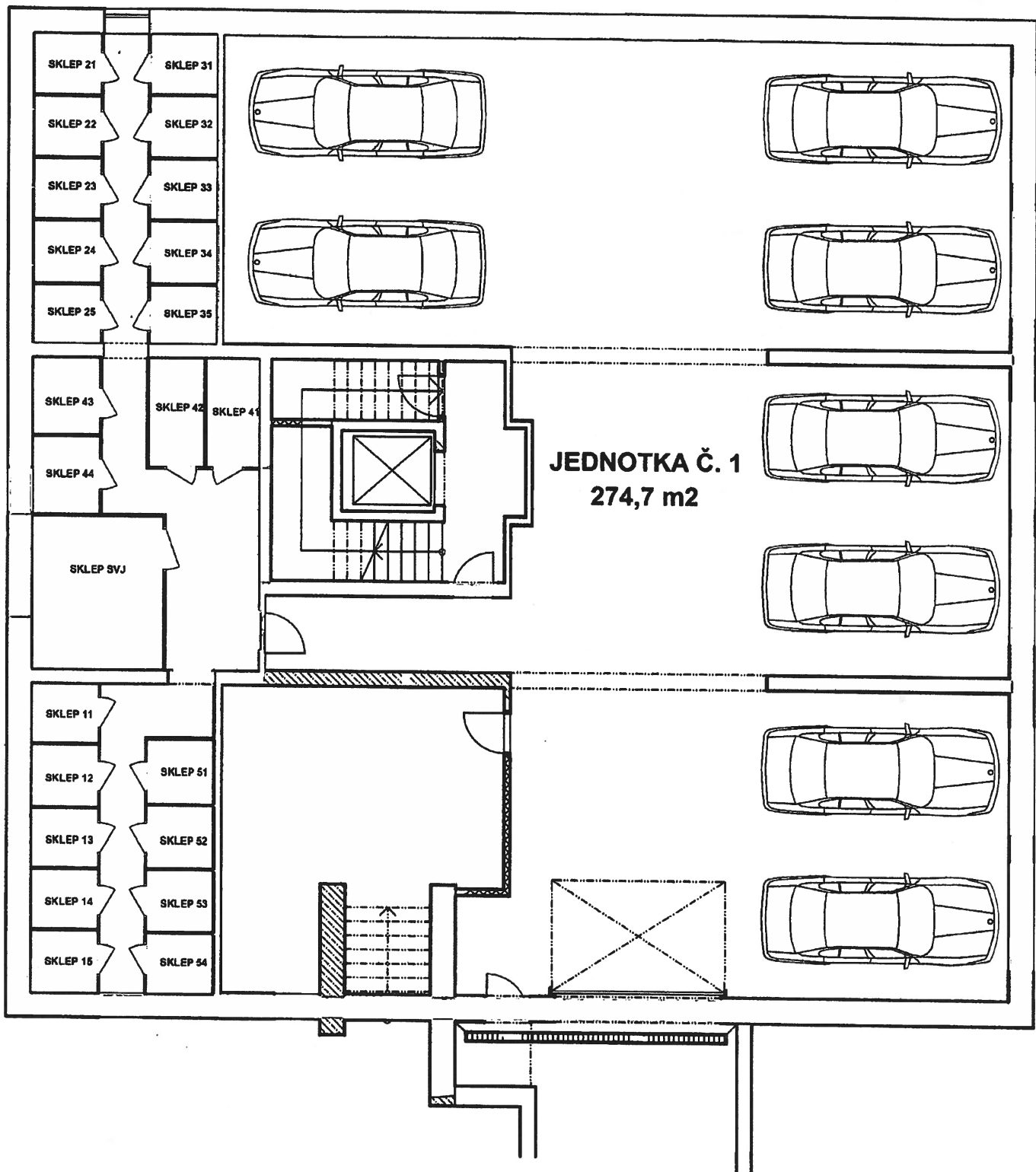
Přílohami tohoto prohlášení jsou půdorysy všech podlaží a jejich schémata určující polohu jednotek a společných částí s údaji o podlahových plochách jednotek.

V Chrudimi dne 11. února 2015

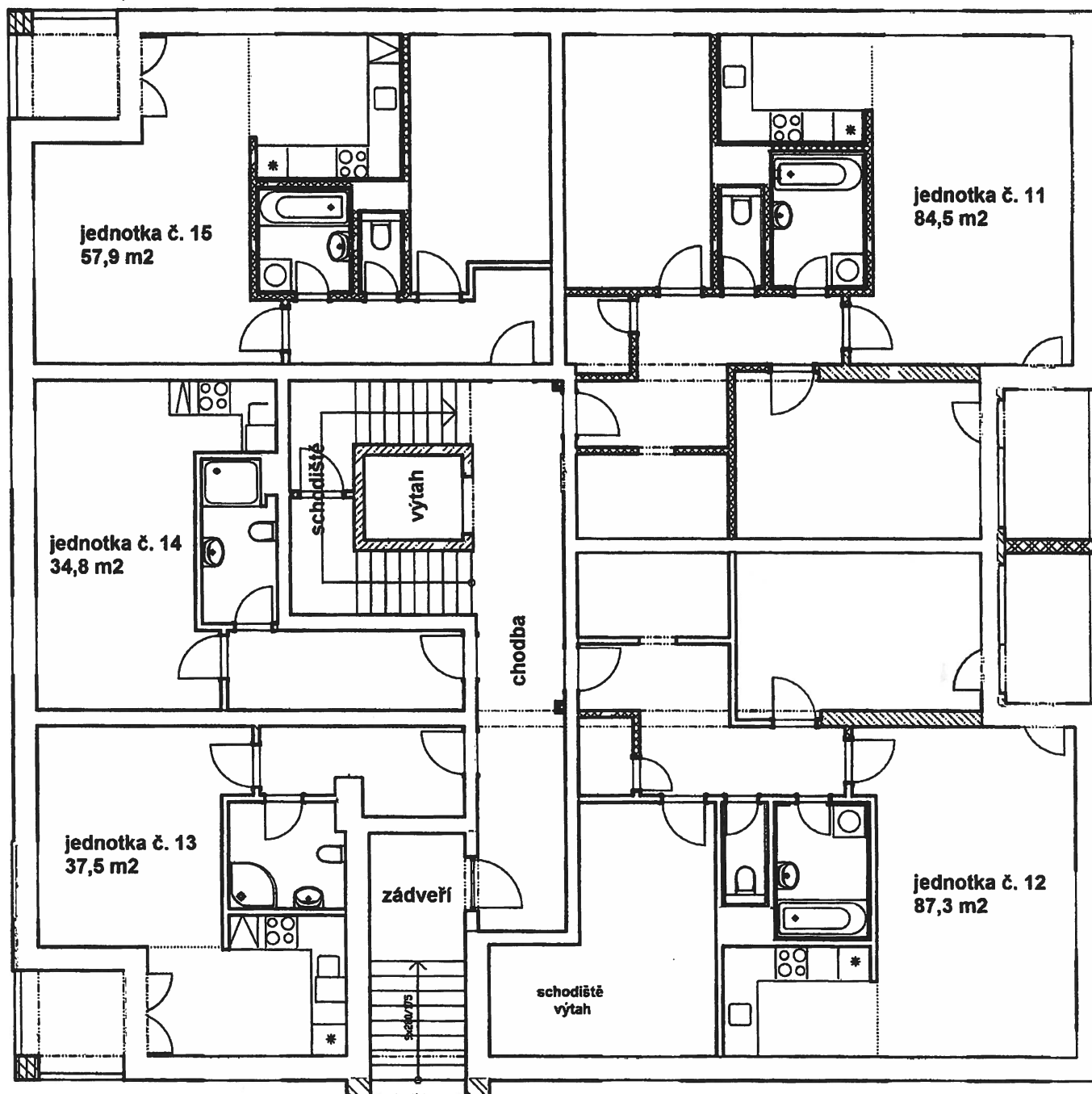


  
K2 invest s.r.o.  
Ing. Pavel Melichar  
prokurista společnosti

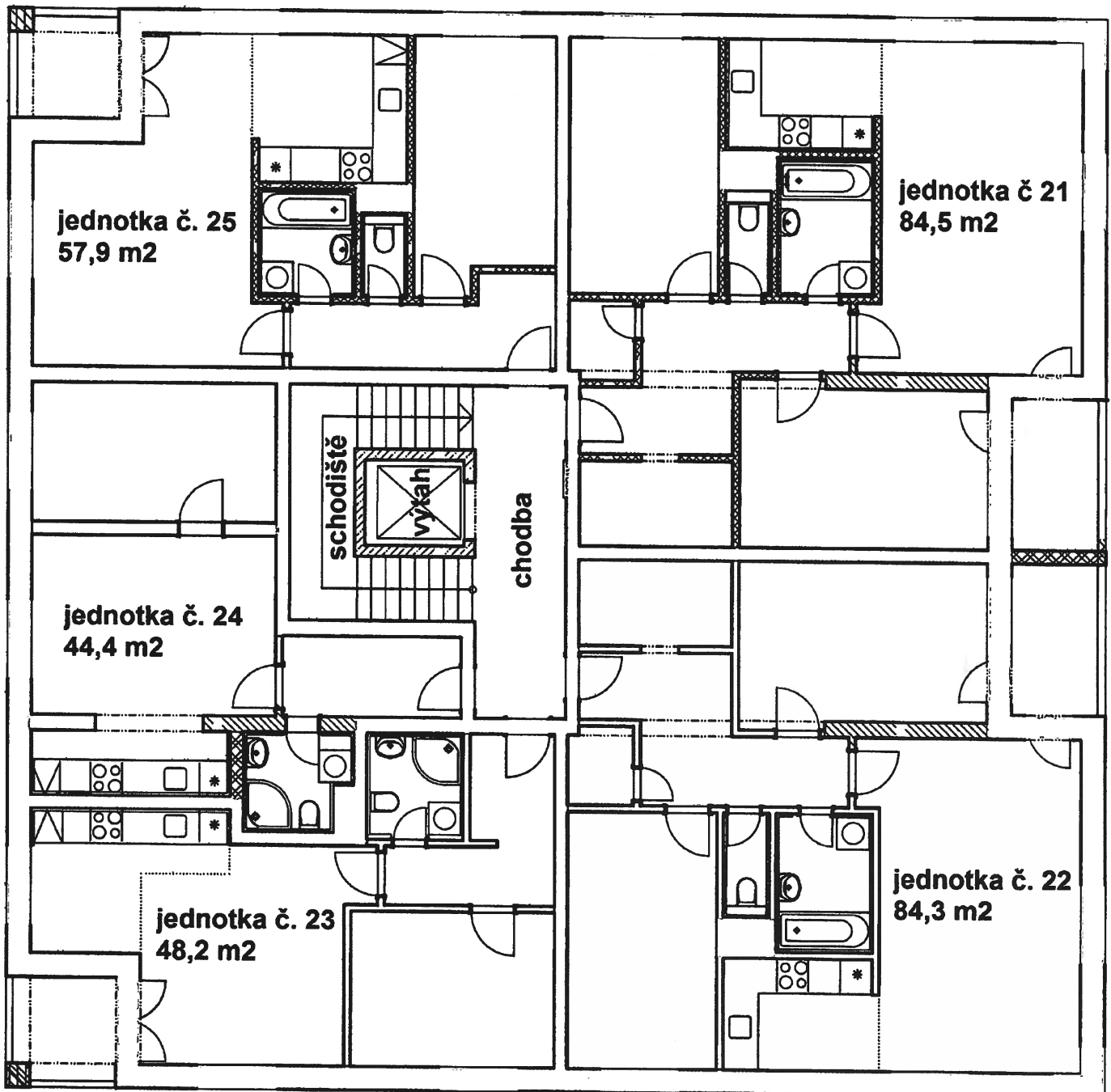
**BYTOVÝ DŮM NA ŠPICI - BLOK F**  
na pozemku parc. č. st. 7510  
1. podzemní podlaží



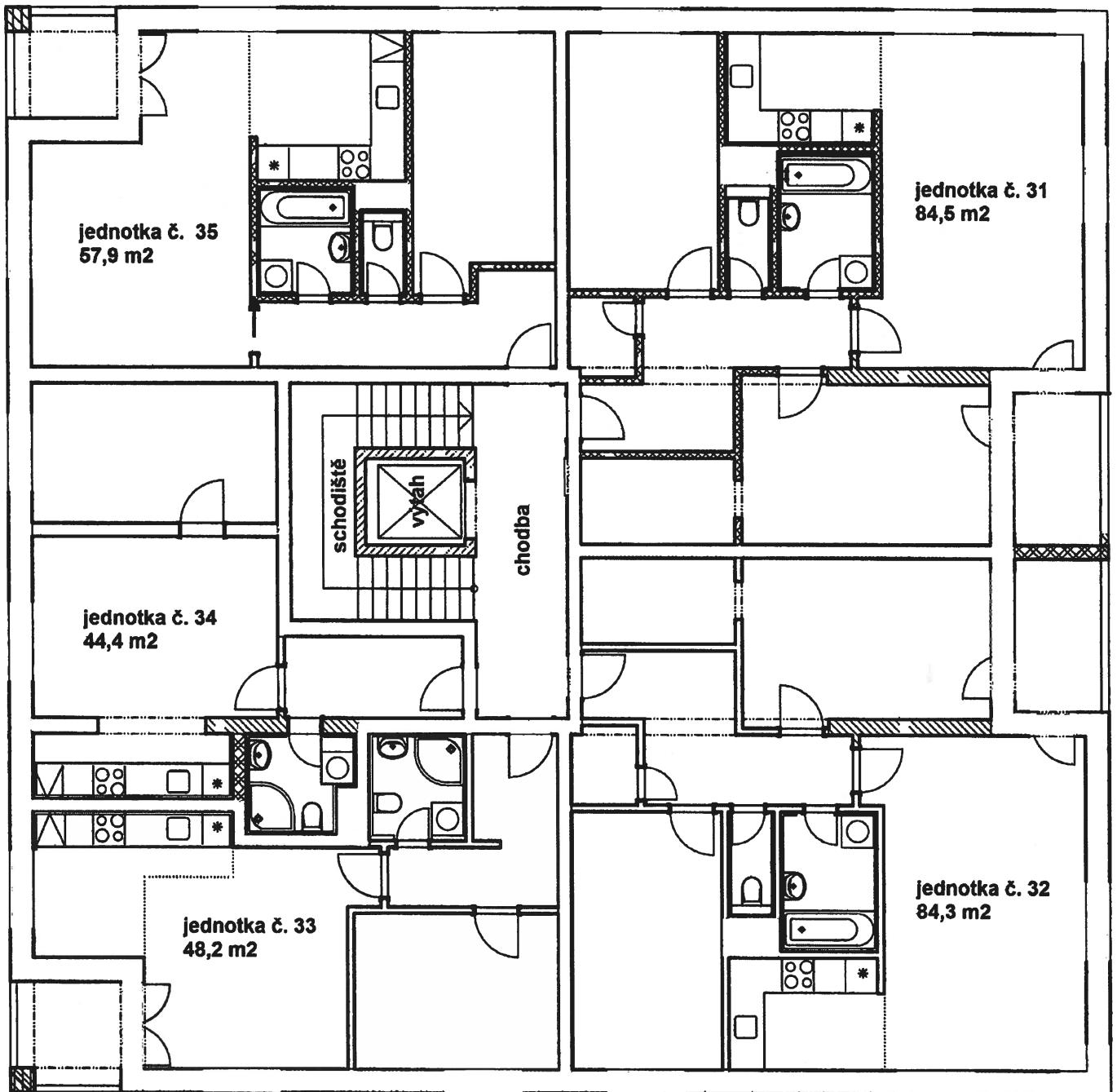
**BYTOVÝ DŮM NA ŠPICI - BLOK F**  
na pozemku parc. č. st. 7510  
1. nadzemní podlaží



**BYTOVÝ DŮM NA ŠPICI - BLOK F**  
na pozemku parc. č. st. 7510  
2. nadzemní podlaží

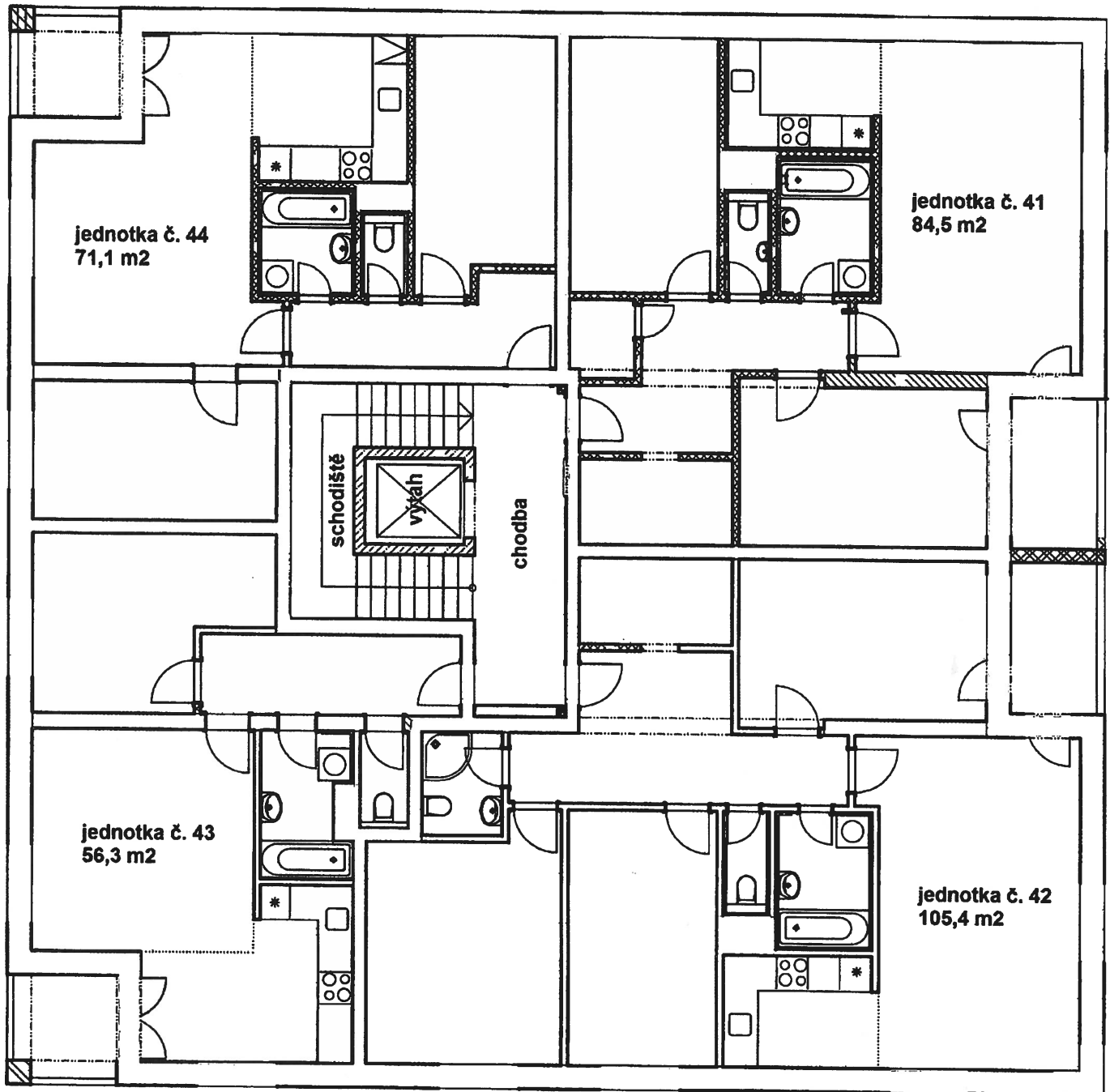


**BYTOVÝ DŮM NA ŠPICI - BLOK F**  
na pozemku parc. č. st. 7510  
3. nadzemní podlaží

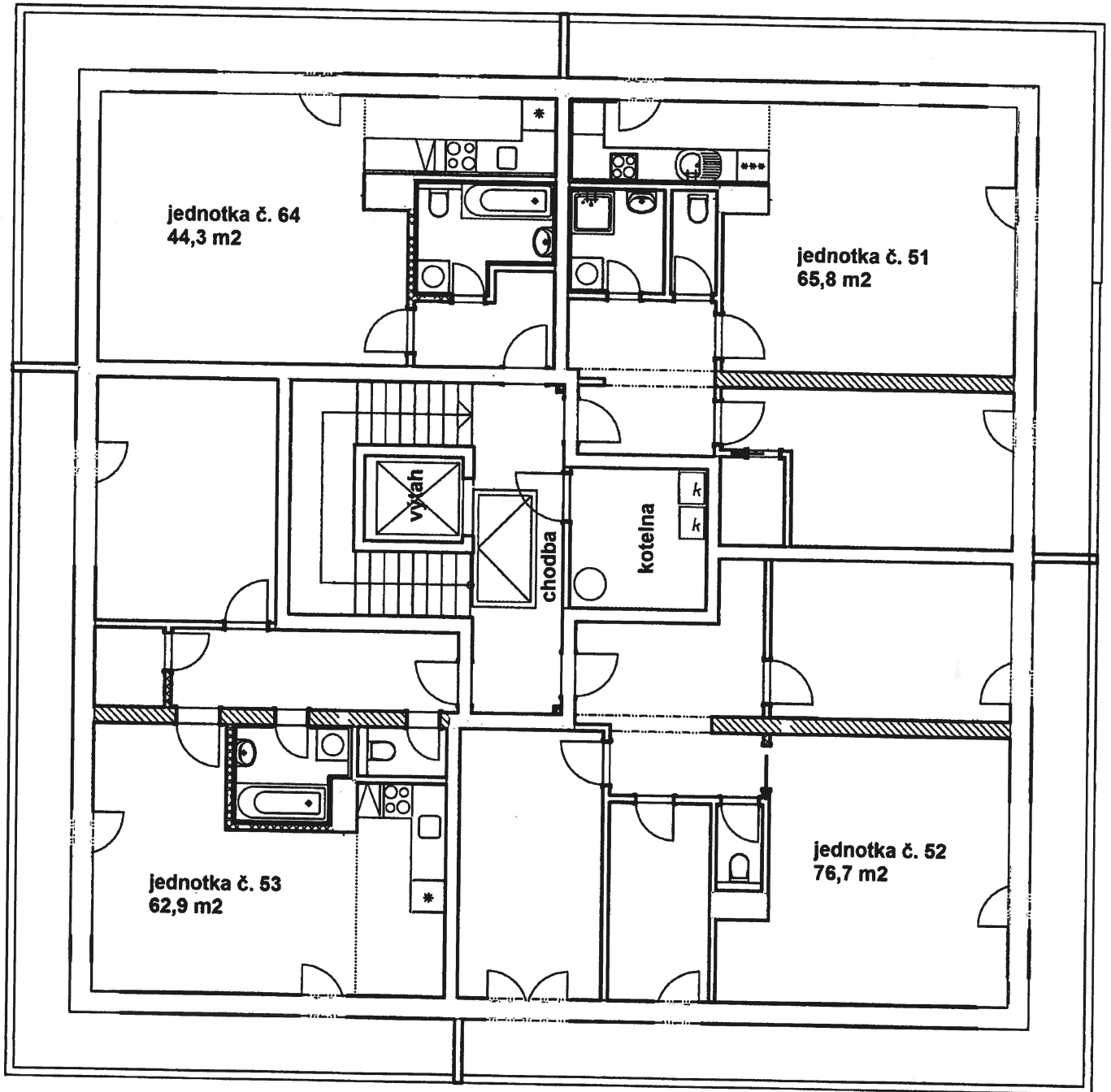




**BYTOVÝ DŮM NA ŠPICI - BLOK F**  
na pozemku parc. č. st. 7510  
4. nadzemní podlaží



BYTOVÝ DŮM NA ŠPICI - BLOK F  
na pozemku parc. č. st. 7510  
5. nadzemní podlaží



**VÝKAZ DOSAVADNÍHO A NOVÉHO STAVU ÚDAJŮ KATASTRU NEMOVITOSTÍ**

Dosavadní stav			Nový stav													
pozemku parc. číslem	Výměra parcely		Druh pozemku Způsob využití	Označení pozemku parc. číslem	Výměra parcely		Druh pozemku Způsob využití	Typ stavby Způsob využití	Zpús. určení výměr	Porovnání se stavem evidence právních vztahů						
	ha	m <sup>2</sup>			ha	m <sup>2</sup>				Díl přechází z pozemku označeného v katastru nemovitostí	Číslo listu vlastnictví	Výměra dílu		Označení dílu		
2110	60	17	orná půda	2110	47	66	orná půda		0	2110	12592	47	66			
				st.7510	4	17	zast. pl.	č.p. byt.dům	2	2110	12592	4	17			
				st.7511	4	17	zast. pl.	č.p. byt.dům	2	2110	12592	4	17			
				st.7512	4	17	zast. pl.	č.p. byt.dům	2	2110	12592	4	17			
	60	17			60	17										

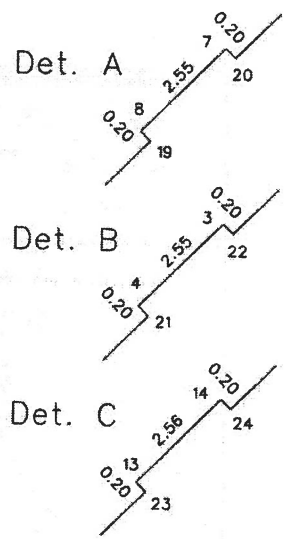
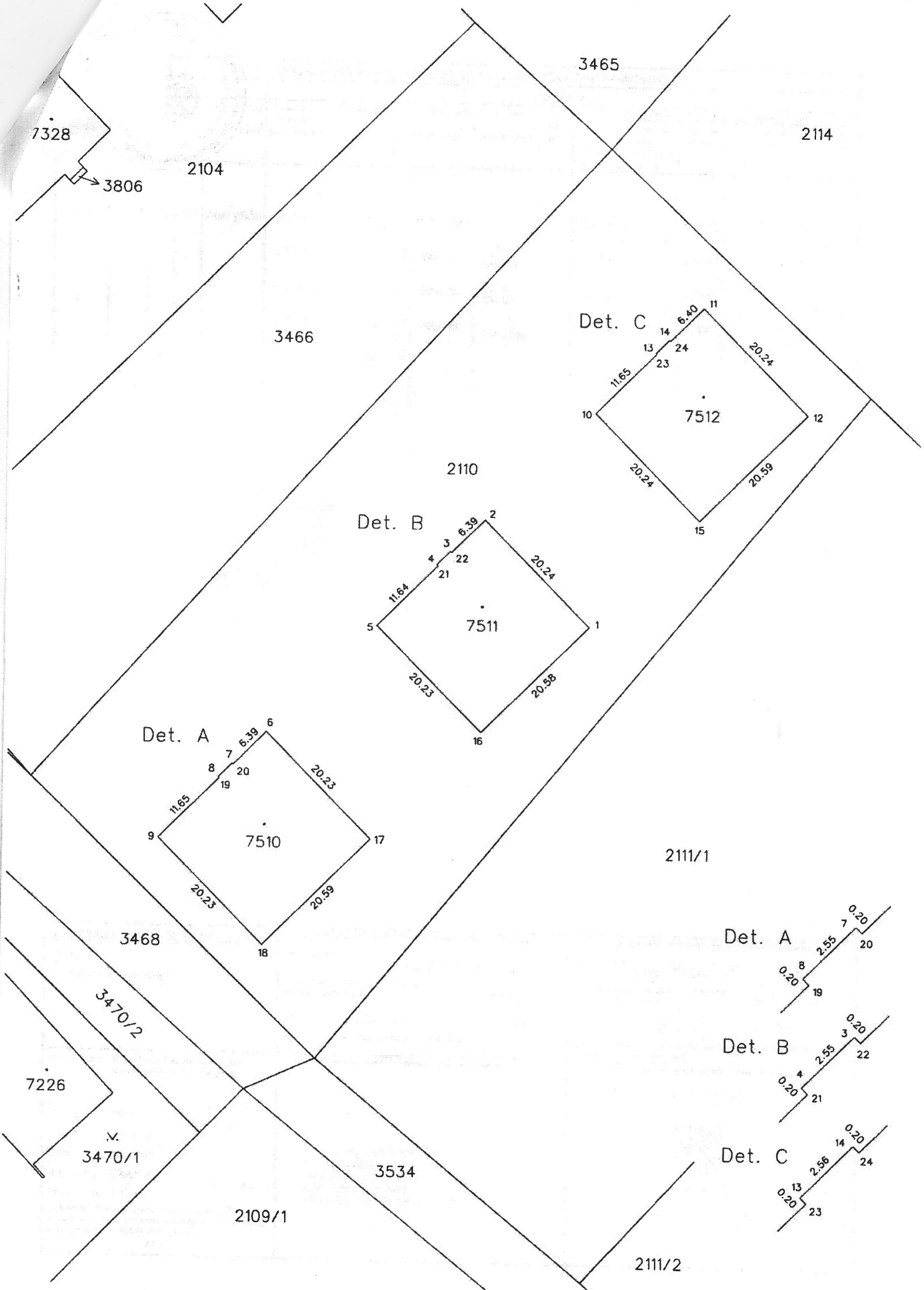
<p><b>GEOMETRICKÝ PLÁN</b> pro vyznačení obvodu budovy</p>	<p>Geometrický plán ověřil úředně oprávněný zeměměřický inženýr:</p> <p>Jméno, příjmení: <b>Ing. Pavel Beránek</b></p> <p>Číslo položky seznamu úředně oprávněných zeměměřických inženýrů: <b>1153/1995</b></p> <p>Dne: <b>17. ledna 2015</b> Číslo: <b>2/2015</b></p> <p>Náležitosti a přesnost odpovídá právním předpisům.</p>	<p>Stejnopis ověřil úředně oprávněný zeměměřický inženýr:</p> <p>Jméno, příjmení: <b>Ing. Pavel Beránek</b></p> <p>Číslo položky seznamu úředně oprávněných zeměměřických inženýrů: <b>1153/1995</b></p> <p>Dne: <b>23. 1. 2015</b> Číslo: <b>15/2015</b></p> <p>Tento stejnopis odpovídá geometrickému plánu v elektronické podobě uloženému v dokumentaci katastrálního úřadu.</p>
	<p>Katastrální úřad souhlasí s obětováním parcel.</p>	<p>Ověření stejnopisu geometrického plánu v listinné podobě.</p>
	<p>Vyhotovitel: <b>Ing. Pavel Beránek, geodet</b> <b>Pardubická 878, Chrudim</b></p>	
	<p>Číslo plánu: <b>5865-194/2014</b></p>	
	<p>Okres: <b>Chrudim</b></p>	
<p>Obec: <b>Chrudim</b></p>		
<p>Kat. území: <b>Chrudim</b></p>		
<p>Mapový list: <b>DKM</b></p>		
<p>Dosavadním vlastním pozemkům byla poskytnuta možnost seznámit se v terénu s průběhem navrhovaných nových hranic, které byly označeny předepsaným způsobem: zdrmi</p>		

Výkaz údajů o bonitovaných půdně ekologických jednotkách (BPEJ) k parcelám nového stavu

Parcelní číslo podle		Kód BPEJ	Výměra		BPEJ na dílu parcely	Parcelní číslo podle		Kód BPEJ	Výměra		BPEJ na dílu parcely
katastru nemovitostí	zjednodušené evidence		ha	m <sup>2</sup>		katastru nemovitostí	zjednodušené evidence		ha	m <sup>2</sup>	
2110		31000	47	66							

Seznam souřadnic (S-JTSK)

Číslo bodu	Souřadnice pro zápis do KN			Souřadnice určené měřením		Poznámka
	Y	X	Kód kv.	Y	X	
1	646139.90	1071938.25	3			
2	646154.22	1071923.93	3			
3	646158.87	1071928.30	3			
4	646160.68	1071930.11	3			
5	646168.76	1071938.48	3			
6	646183.56	1071953.20	3			
7	646188.22	1071957.58	3			
8	646190.02	1071959.38	3			
9	646198.12	1071967.74	3			
10	646139.40	1071909.23	3			
11	646124.84	1071894.68	3			
12	646110.53	1071908.98	3			
13	646131.31	1071900.86	3			
14	646129.50	1071899.06	3			
15	646125.09	1071923.55	3			
16	646154.45	1071952.79	3			
17	646169.28	1071967.50	3			
18	646183.84	1071982.06	3			
19	646189.88	1071959.52	3			
20	646188.08	1071957.72	3			
21	646160.54	1071930.25	3			
22	646158.73	1071928.44	3			
23	646131.17	1071901.00	3			
24	646129.36	1071899.20	3			





~~1~~ - kopie dočasně souhlas s listinou  
uloženou ve sbírce listin katastru ..... V-1333/2015

Počet listin .....  
Počet stran ..... 13 ..... kopie .....

Požádka knihy .....  
z katastru ..... PV 909/15 ..... údajích .....

Datum: ..... 9.3. 2015, .....

Podpis zam. Jitka Haselková .....



Správní poplatek uhrazen

ve výši ..... 650,- ..... Kč