

K2 invest s.r.o.
 Chrudim, Palackého třída 314, PSČ 537 01
 IČ: 26008921
 zastoupená prokuristou společností Ing. Pavlem Melicharem



předkládá:

PROHLÁŠENÍ VLASTNÍKA

§ 1166 zákona č.89/2012 Sb. v platném znění

Obsah:

- A) Popis nemovitosti
- B) Vymezení jednotek
- C) Určení společných částí
- D) Práva a závazky nemovitosti
- E) Hospodaření nemovitosti
- F) Pravidla pro správu společných částí a určení správce

A) POPIS NEMOVITOSTI

1. Vlastník pozemku parc. č. st. 7511 v katastrálním území Chrudim, jehož součástí je stavba bez čp/če:
 ulice:
 obec: Chrudim
 část obce: Chrudim II
 název katastrálního území: Chrudim
 parcelní číslo pozemku: st. 7511, nově vymezená geometrickým plánem č. 5865-194/2014 pro vyznačení hranice pozemku, vyhotoveném Ing. Pavlem Beránkem dne 17. ledna 2015
 plocha pozemku parc. č. st. 7511 činí 417 m²
2. Nemovitost dosud není zapsaná v katastru nemovitostí pro obec Chrudim, katastrální území Chrudim.
3. Nemovitost:
 - plocha pozemku parc. č. st. 7511 činí 417 m²

Vlastník	Parcelní číslo	Výměra
K2 invest s.r.o.	parc. č. st. 7511	417 m ²

B) VYMEZENÍ JEDNOTEK V NEMOVITOSTI

* vlastník prohlašuje, že vymezuje na nemovitosti jednotky:

jednotky v I. nadzemím podlaží:

- rozestavěná jednotka č. 11, obč. z., byt o dispozici 3+kk o podlahové ploše 84,5 m²,
* k vlastnictví jednotky náleží spoluvlastnický podíl o velikosti 845/17823 ke společným částem
- rozestavěná jednotka č. 12, obč. z., byt o dispozici 3+kk o podlahové ploše 87,3 m²,
* k vlastnictví jednotky náleží spoluvlastnický podíl o velikosti 873/17823 ke společným částem
- rozestavěná jednotka č. 13, obč. z., byt o dispozici 1+kk o podlahové ploše 37,5 m²,
* k vlastnictví jednotky náleží spoluvlastnický podíl o velikosti 375/17823 ke společným částem
- rozestavěná jednotka č. 14, obč. z., byt o dispozici 1+kk o podlahové ploše 34,8 m²,
* k vlastnictví jednotky náleží spoluvlastnický podíl o velikosti 348/17823 ke společným částem
- rozestavěná jednotka č. 15, obč. z., byt o dispozici 2+kk o podlahové ploše 57,9 m²,
* k vlastnictví jednotky náleží spoluvlastnický podíl o velikosti 579/17823 ke společným částem

jednotky ve II. nadzemím podlaží:

- rozestavěná jednotka č. 21, obč. z., byt o dispozici 3+kk o podlahové ploše 84,5 m²,
* k vlastnictví jednotky náleží spoluvlastnický podíl o velikosti 845/17823 ke společným částem
- rozestavěná jednotka č. 22, obč. z., byt o dispozici 3+kk o podlahové ploše 84,3 m²,
* k vlastnictví jednotky náleží spoluvlastnický podíl o velikosti 843/17823 ke společným částem
- rozestavěná jednotka č. 23, obč. z., byt o dispozici 2+kk o podlahové ploše 48,2 m²,
* k vlastnictví jednotky náleží spoluvlastnický podíl o velikosti 482/17823 ke společným částem
- rozestavěná jednotka č. 24, obč. z., byt o dispozici 2+kk o podlahové ploše 44,4 m²,
* k vlastnictví jednotky náleží spoluvlastnický podíl o velikosti 444/17823 ke společným částem
- rozestavěná jednotka č. 25, obč. z., byt o dispozici 2+kk o podlahové ploše 57,9 m²,
* k vlastnictví jednotky náleží spoluvlastnický podíl o velikosti 579/17823 ke společným částem

jednotky ve III. nadzemím podlaží:

- rozestavěná jednotka č. 31, obč. z., byt o dispozici 3+kk o podlahové ploše 84,5 m²,
* k vlastnictví jednotky náleží spoluvlastnický podíl o velikosti 845/17823 ke společným částem
- rozestavěná jednotka č. 32, obč. z., byt o dispozici 3+kk o podlahové ploše 84,3 m²,
* k vlastnictví jednotky náleží spoluvlastnický podíl o velikosti 843/17823 ke společným částem
- rozestavěná jednotka č. 33, obč. z., byt o dispozici 2+kk o podlahové ploše 48,2 m²,
* k vlastnictví jednotky náleží spoluvlastnický podíl o velikosti 482/17823 ke společným částem
- rozestavěná jednotka č. 34, obč. z., byt o dispozici 2+kk o podlahové ploše 44,4 m²,
* k vlastnictví jednotky náleží spoluvlastnický podíl o velikosti 444/17823 ke společným částem
- rozestavěná jednotka č. 35, obč. z., byt o dispozici 2+kk o podlahové ploše 57,9 m²,
* k vlastnictví jednotky náleží spoluvlastnický podíl o velikosti 579/17823 ke společným částem

jednotky ve IV. nadzemím podlaží:

- rozestavěná jednotka č. 41, obč. z., byt o dispozici 3+kk o podlahové ploše 84,5 m²,
* k vlastnictví jednotky náleží spoluvlastnický podíl o velikosti 845/17823 ke společným částem
- rozestavěná jednotka č. 42, obč. z., byt o dispozici 3+kk o podlahové ploše 105,4 m²,
* k vlastnictví jednotky náleží spoluvlastnický podíl o velikosti 1054/17823 ke společným částem
- rozestavěná jednotka č. 43, obč. z., byt o dispozici 2+kk o podlahové ploše 56,3 m²,
* k vlastnictví jednotky náleží spoluvlastnický podíl o velikosti 563/17823 ke společným částem
- rozestavěná jednotka č. 44, obč. z., byt o dispozici 3+kk o podlahové ploše 71,1 m²,
* k vlastnictví jednotky náleží spoluvlastnický podíl o velikosti 711/17823 ke společným částem

jednotky ve V. nadzemím podlaží:

- rozestavěná jednotka č. 51, obč. z., byt o dispozici 2+kk o podlahové ploše 65,8 m²,
* k vlastnictví jednotky náleží spoluvlastnický podíl o velikosti 658/17823 ke společným částem
- rozestavěná jednotka č. 52, obč. z., byt o dispozici 3+kk o podlahové ploše 76,7 m²,
* k vlastnictví jednotky náleží spoluvlastnický podíl o velikosti 767/17823 ke společným částem
- rozestavěná jednotka č. 53, obč. z., byt o dispozici 2+kk o podlahové ploše 62,9 m²,
* k vlastnictví jednotky náleží spoluvlastnický podíl o velikosti 629/17823 ke společným částem
- rozestavěná jednotka č. 54, obč. z., byt o dispozici 1+kk o podlahové ploše 44,3 m²,
* k vlastnictví jednotky náleží spoluvlastnický podíl o velikosti 443/17823 ke společným částem

Součástí každé jednotky jsou veškerá jejich vnitřní instalace (potrubní rozvody vody, kanalizace a topení, elektroinstalace apod., kromě stoupacích vedení vč. uzavíracích ventilů a měřidel) okna a dveře.

* vlastník prohlašuje, že vymezuje v nemovitosti nebytové jednotky:

jednotky v I. podzemím podlaží:

- rozestavěná jednotka č. 1, obč. z., jiný nebytový prostor o podlahové ploše: 274,7 m²,
* k vlastnictví jednotky náleží spoluvlastnický podíl o velikosti 2747/17823 ke společným částem

Součástí nebytové jednotky je veškerá její vnitřní instalace (elektroinstalace), okna a dveře.

VŠECHNY TAKTO VYMEZENÉ JEDNOTKY JSOU KE DNI VYDÁNÍ TOHOTO PROHLÁŠENÍ VE VÝLUČNÉM VLASTNICTVÍ:

K2 invest s.r.o. se sídlem Chrudim, Palackého třída 314, PSČ 537 01, IČ: 26008921,

C) URČENÍ SPOLEČNÝCH ČÁSTÍ A STANOVENÍ SPOLUVLASTNICKÝCH PODÍLU

1. Společnými částmi domu jsou:
 - a) pozemek parc. č. st. 7511, k.ú. chrudim
 - b) základy včetně izolací, obvodové a nosné zdivo, hlavní stěny
 - c) střecha
 - d) hlavní svislé a vodorovné konstrukce
 - e) schodiště, okna a dveře přímo přístupné ze společných částí
 - f) chodby, sklep SVJ,
 - g) kotelna,
 - h) rozvody vody
 - i) protipožární zařízení

- 4 -
- j) kanalizace, rozvody elektřiny
 - k) klempířské prvky
 - l) hromosvody
 - m) výtah

Všechny tyto společné části mají právo užívat a povinnost podílet se na jejich opravách a údržbě všichni spoluvlastníci z titulu svého spoluvlastnického práva.

- 2. V nemovitosti nejsou vymezeny části společné vlastníkům jen některých jednotek.
- 3. Spoluvlastnické podíly vlastníků jednotek na společných částech se řídí vzájemným poměrem podlahové plochy jednotek k celkové ploše všech jednotek v nemovitosti.
- 4. Spoluvlastnické podíly vyjádřené zlomkem jsou uvedeny u každé konkrétní jednotky a vztahují se ke všem společným částem.

D) PRÁVA A ZÁVAZKY NEMOVITOSTI

Z vlastníka nemovitosti na vlastníky jednotek přecházejí všechna práva týkající se nemovitosti a jejich společných částí.

E) HOSPODAŘENÍ NEMOVITOSTI

(Pravidla pro přispívání spoluvlastníků na výdaje spojené se správou, údržbou a opravami společných částí).

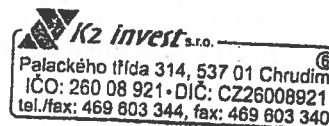
Podíloví spoluvlastníci nemovitosti jsou povinni přispívat na výdaje spojené se správou, údržbou a opravami společných částí podle velikosti spoluvlastnického podílu na společných částech.

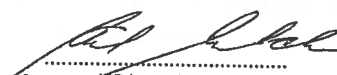
F) PRAVIDLA PRO SPRÁVU SOLEČNÝCH ČÁSTÍ A URČENÍ SPRÁVCE

- 1. Správou společných částí je do doby vzniku společenství vlastníků jednotek pověřena společnost K2 invest s.r.o.
Adresa sídla: Chrudim, Palackého třída 314, PSČ 537 01,
IČ: 26008921.
Adresa správce: Chrudim, Palackého třída 314, PSČ 537 01.
- 2. Správce bude mít zejména tyto povinnosti:
 - zajišťovat dodavatelsky nebo svépomocí provádění údržby a oprav nemovitosti dle dohody podílových spoluvlastníků,
 - určit výši příspěvku podílových spoluvlastníků na tvorbu rezervy pro údržbu, opravy a provoz nemovitosti v poměru spoluvlastnických podílů.
- 3. Vzájemný vztah vlastníků jednotek, jejich práva a povinnosti jsou určeny zákonem č. 89/2012 Sb., Občanským zákoníkem a tímto prohlášením.

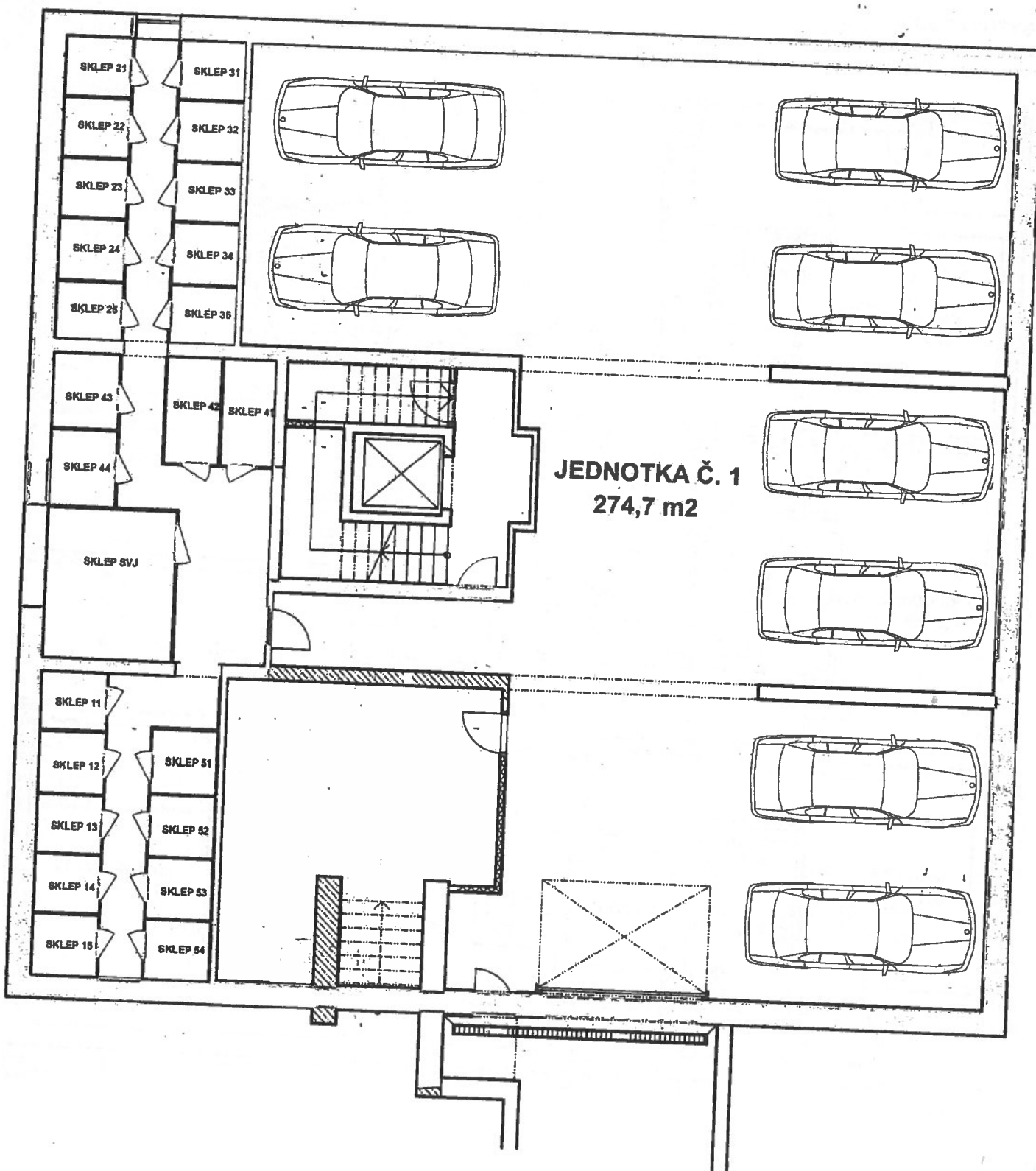
Přílohami tohoto prohlášení jsou půdorysy všech podlaží a jejich schémata určující polohu jednotek a společných částí s údaji o podlahových plochách jednotek.

V Chrudimi dne 20. března 2015




K2 invest s.r.o.
Ing. Pavel Melichar
prokurista společnosti

BYTOVÝ DŮM NA ŠPIČI - BLOK G
na pozemku parc. č. st. 7511
1. podzemní podlaží



JEDNOTKA Č. 1
274,7 m²

SKLEP 21
SKLEP 22
SKLEP 23
SKLEP 24
SKLEP 25

SKLEP 31
SKLEP 32
SKLEP 33
SKLEP 34
SKLEP 35

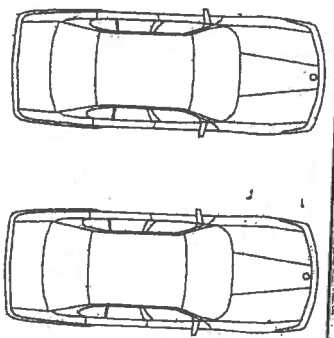
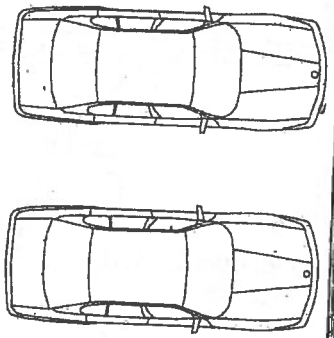
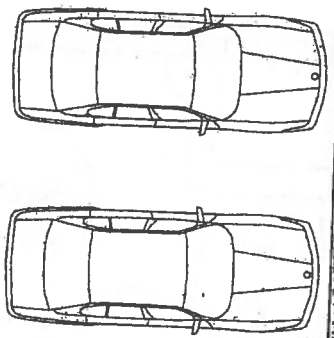
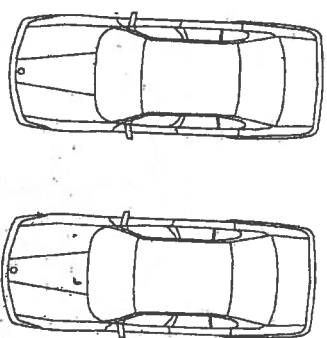
SKLEP 43
SKLEP 44

SKLEP 42
SKLEP 41

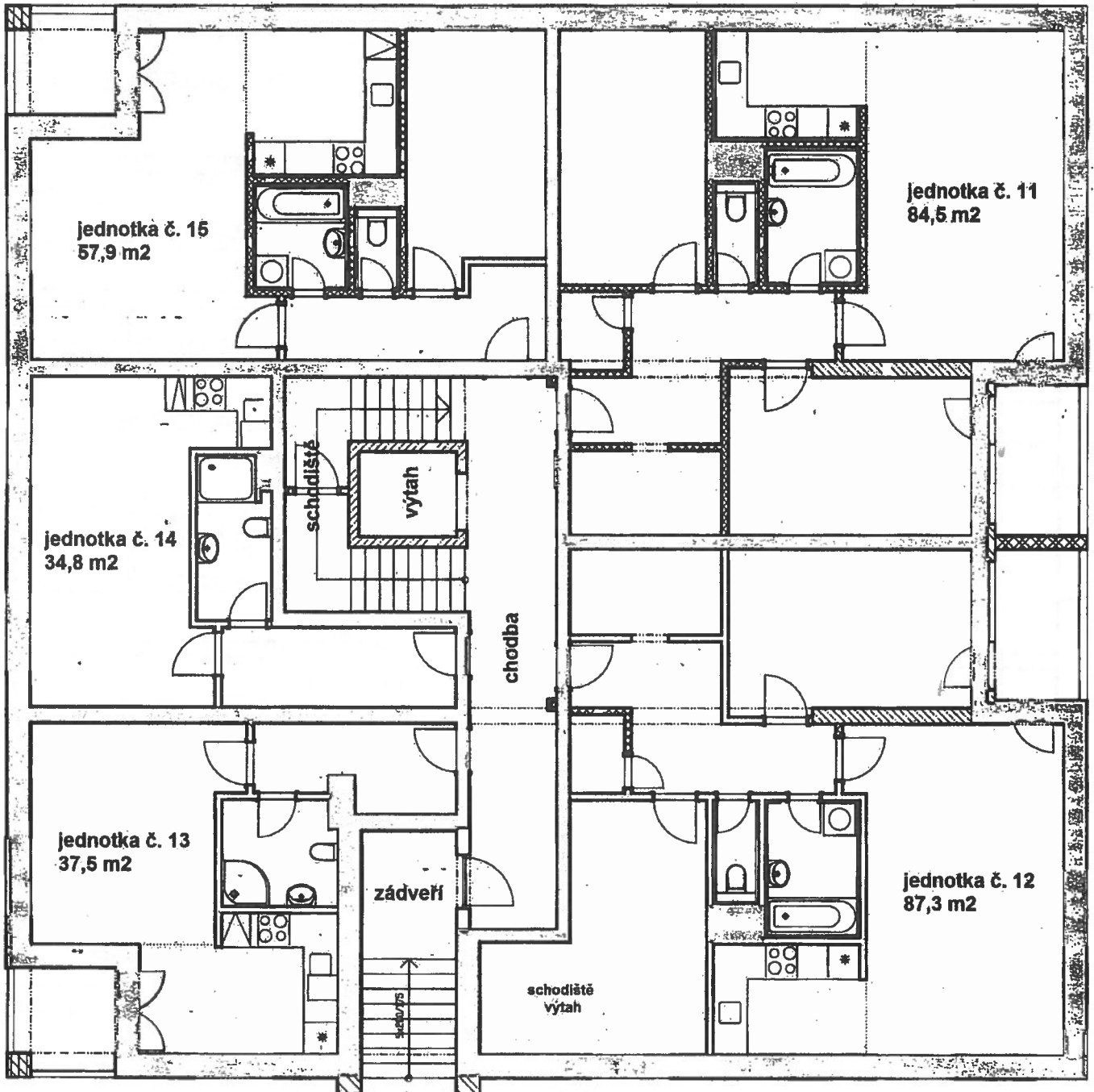
SKLEP SVJ

SKLEP 11
SKLEP 12
SKLEP 13
SKLEP 14
SKLEP 15

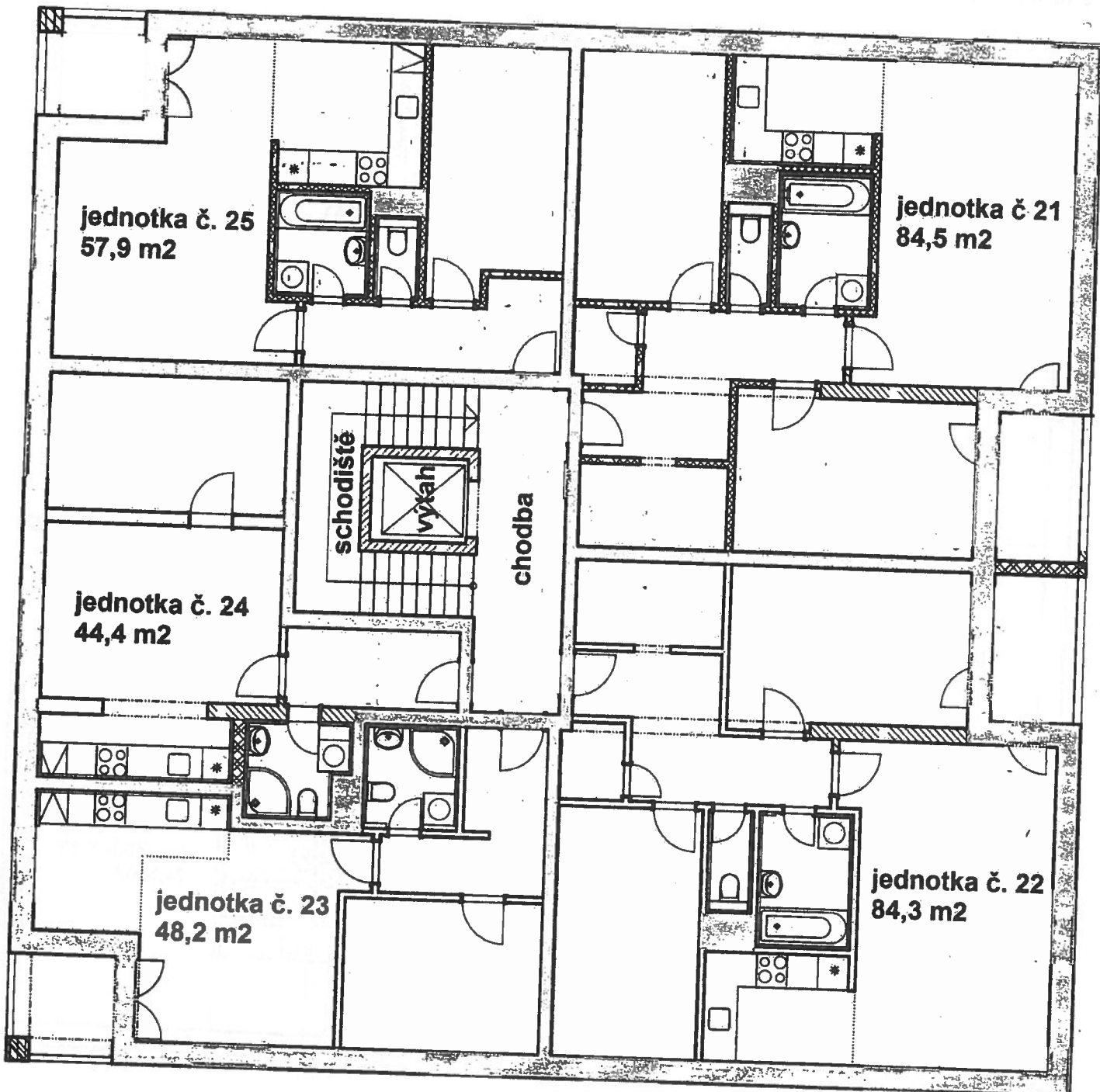
SKLEP 51
SKLEP 52
SKLEP 53
SKLEP 54



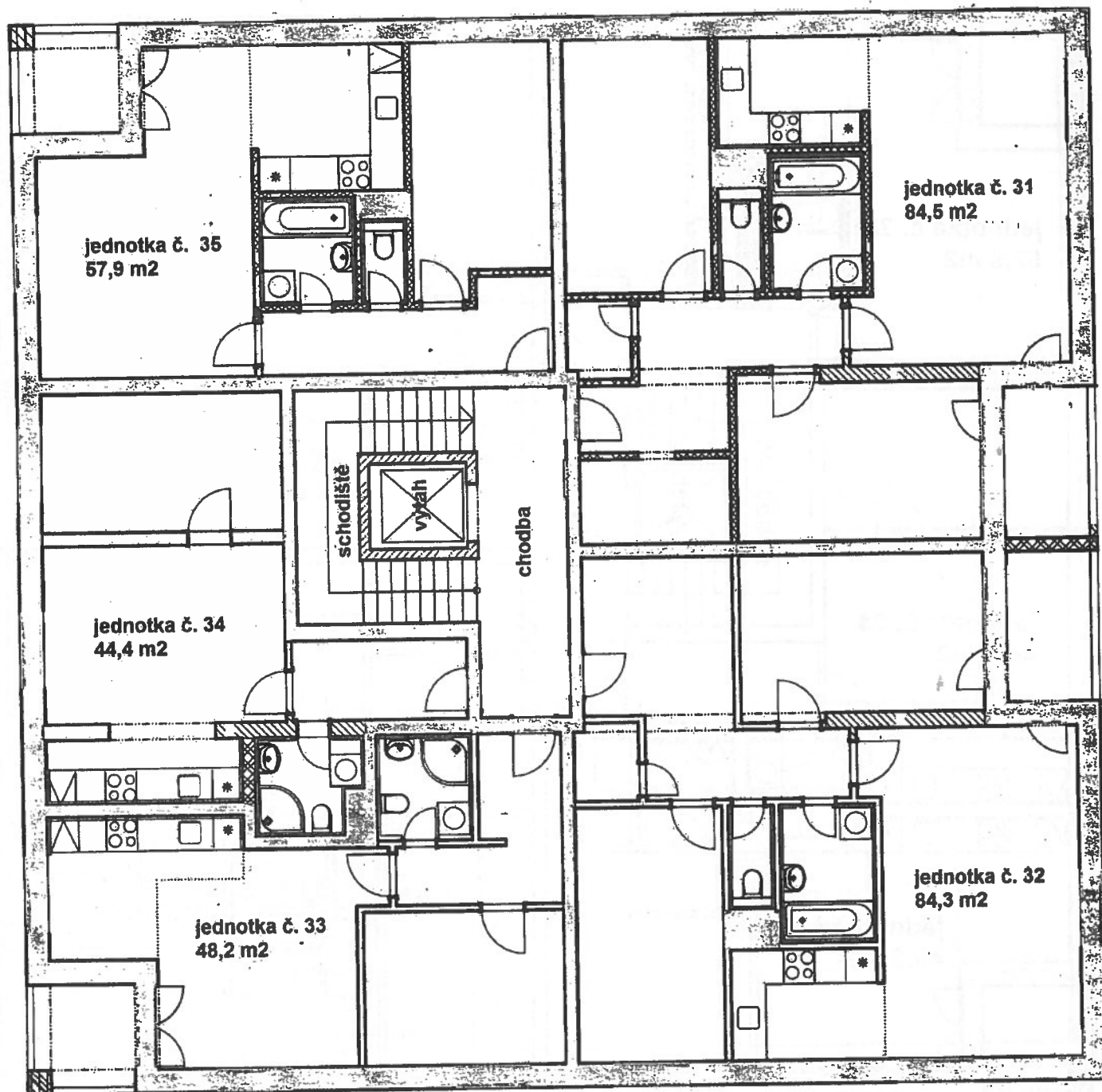
BYTOVÝ DŮM NA ŠPICI - BLOK G
na pozemku parc. č. st. 7511
1. nadzemní podlaží



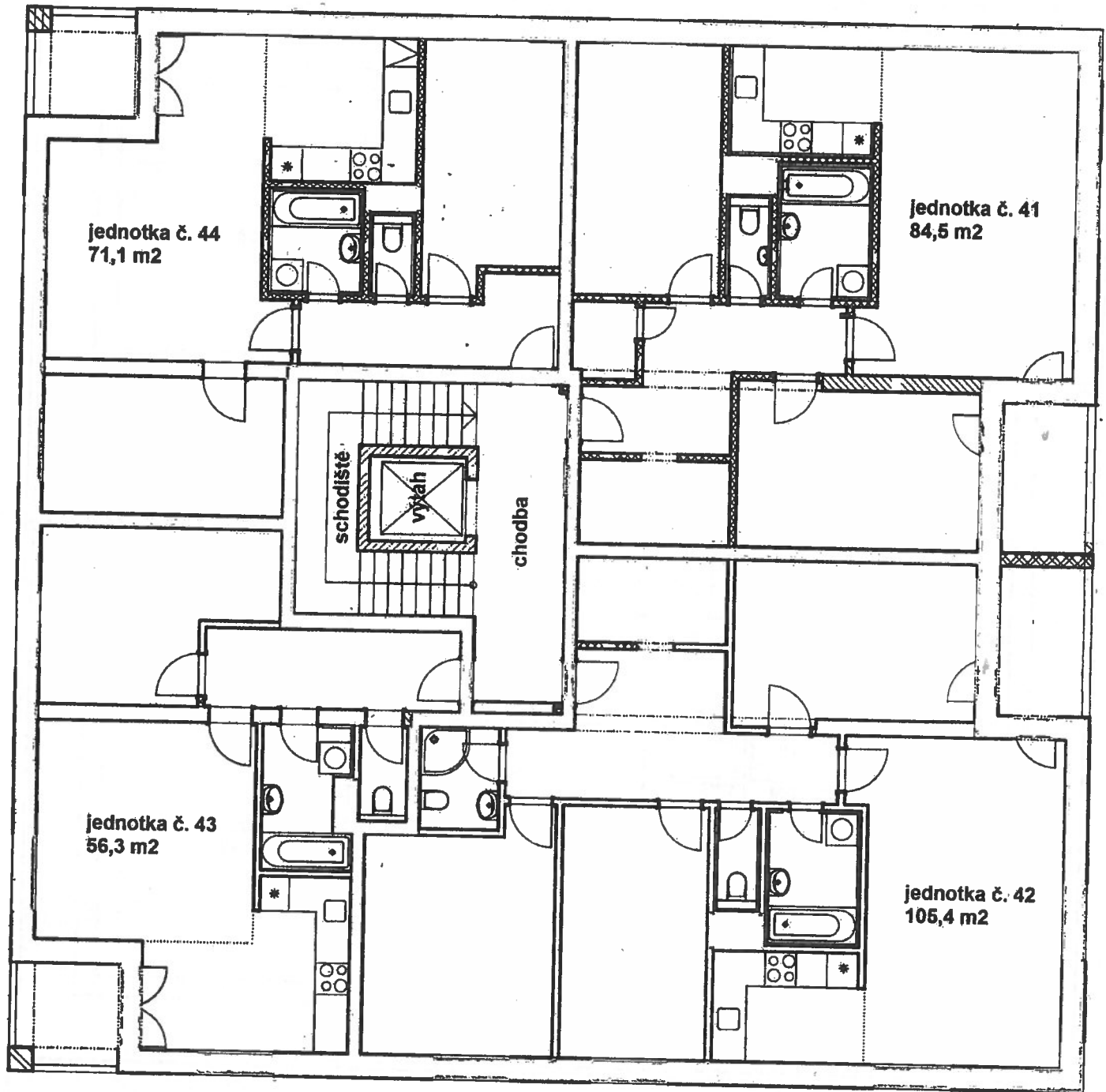
BYTOVÝ DŮM NA ŠPICI - BLOK G
na pozemku parc. č. st. 7511
2. nadzemní podlaží



8 -
BYTOVÝ DŮM NA ŠPICI - BLOK G
na pozemku parc. č. st. 7511
3. nadzemní podlaží

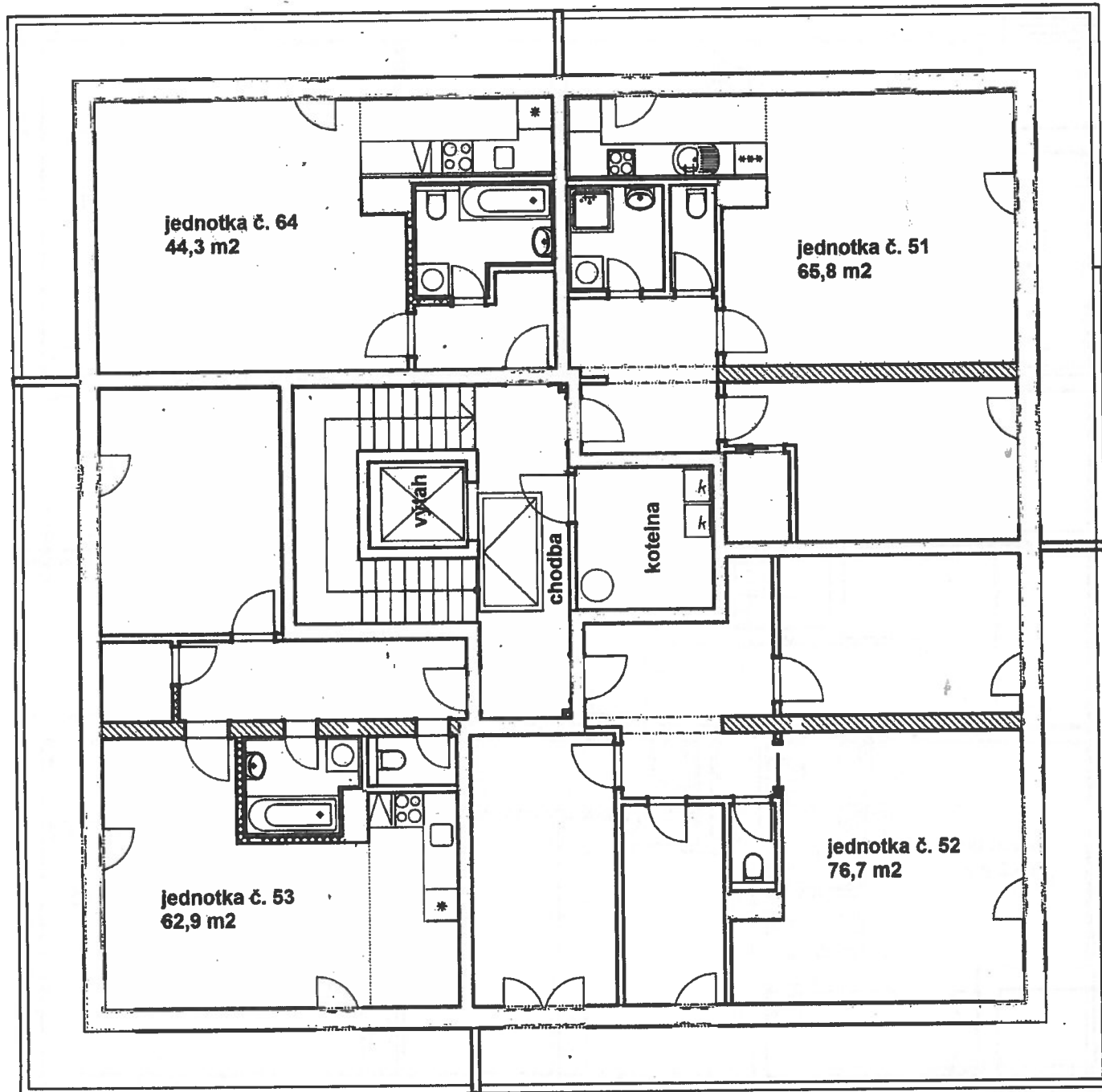


BYTOVÝ DŮM NA ŠPICI - BLOK G
na pozemku parc. č. st. 7511
4. nadzemní podlaží



10 -

BYTOVÝ DŮM NA ŠPICI - BLOK G
na pozemku parc. č. st. 7511
5. nadzemní podlaží



VÝKAZ DOSAVADNÍHO A NOVÉHO STAVU ÚDAJŮ KATASTRU NEMOVITOSTÍ

Dosavadní stav				Nový stav										
Parcelní číslo	Výměra parcely		Druh pozemku Způsob využití	Označení pozemku parc. číslem	Výměra parcely		Druh pozemku Způsob využití	Typ stavby Způsob využití	Způsob určení výměr	Porovnání se stavem evidence právních vztahů				
	ha	m ²			ha	m ²				Díl přechází z pozemku označeného v katastru nemovitostí	dřívejší poz. evidenci	Číslo listu vlastnický	Výměra dílu	
												ha	m ²	
2110	60	17	orná půda	2110	47	66	orná půda		0	2110	12592	47	66	
				st.7510	4	17	zast. pl.	č.p. bytl.dům	2	2110	12592	4	17	
				st.7511	4	17	zast. pl.	č.p. bytl.dům	2	2110	12592	4	17	
				st.7512	4	17	zast. pl.	č.p. bytl.dům	2	2110	12592	4	17	
	60	17			60	17								

GEOMETRICKÝ PLÁN pro vyznačení obvodu budovy	Geometrický plán ověřil úředně oprávněný zeměměřičský inženýr: Jméno, příjmení: Ing. Pavel Beránek	Stejnopis ověřil úředně oprávněný zeměměřičský inženýr: Jméno, příjmení: Ing. Pavel Beránek
	Číslo položky seznamu úředně oprávněných zeměměřičských inženýrů: 1153/1995	Číslo položky seznamu úředně oprávněných zeměměřičských inženýrů: 1153/1995
	Dne: 17. ledna 2015 Číslo: 2/2015	Dne: 23.1.2015 Číslo: 15/2015
	Náležitostmi a přesností odpovídá právním předpisům.	Tento stejnopis odpovídá geometrickému plánu v elektronické podobě uloženému v dokumentaci katastrálního úřadu.
Vyhotovitel: Ing. Pavel Beránek, geodet Pardubická 878, Chrudim	Katastrální úřad se sídlem s ořizováním parcel.	Ověření stejnopisu geometrického plánu v listinné podobě.
Číslo plánu: 5865-194/2014	KÚ pro Pardubický kraj KP Chrudim Jana Křičenská PGP-43/2015-603 2015.01.22 08:58:01 CET	
Okres: Chrudim		
Obec: Chrudim		
Kat. území: Chrudim		
Mapový list: DKM		
Dosavadním vlastnickým pozemkům byla poskytnuta možnost seznámit se v terénu s průběhem navržených nových hranic, které byly označeny předepsaným způsobem: zdmi		

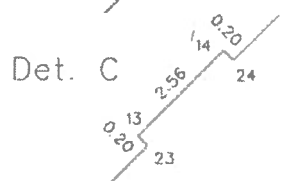
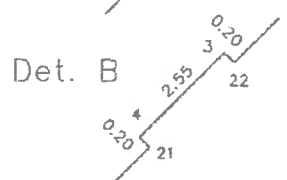
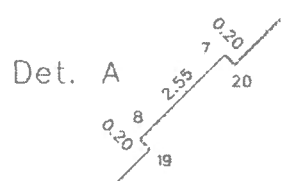
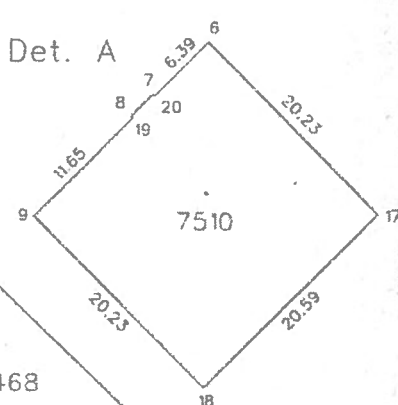
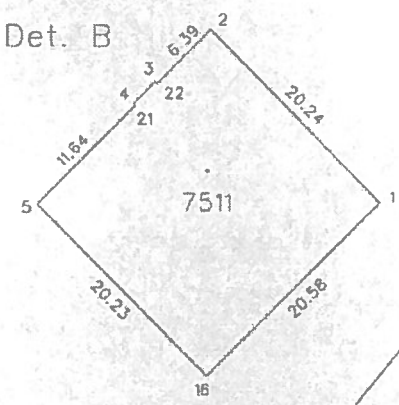
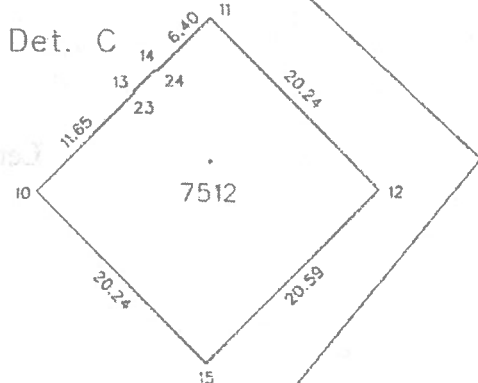
12

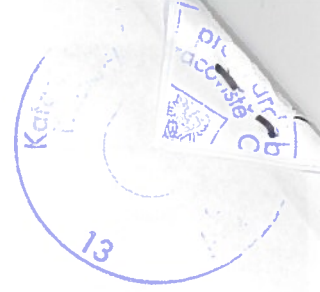
Výkaz údajů o bonitovaných půdně ekologických jednotkách (BPEJ) k parcelám nového stavu

Parcelní číslo podle		Kód BPEJ	Výměra		BPEJ na dílu parcely	Parcelní číslo podle		Kód BPEJ	Výměra		BPEJ na dílu parcely
katastru nemovitostí	zjednodušené evidence		ha	m ²		katastru nemovitostí	zjednodušené evidence		ha	m ²	
2110		31000	47	66							

Seznam souřadnic (S-JTSK)

Číslo bodu	Souřadnice pro zápis do KN			Souřadnice určené měřením			Poznámka
	Y	X	Kód kv.	Y	X		
1	646139.90	1071938.25	3				
2	646154.22	1071923.93	3				
3	646158.87	1071928.30	3				
4	646160.68	1071930.11	3				
5	646168.76	1071938.48	3				
6	646183.56	1071953.20	3				
7	646188.22	1071957.58	3				
8	646190.02	1071959.38	3				
9	646198.12	1071967.74	3				
10	646139.40	1071909.23	3				
11	646124.84	1071894.68	3				
12	646110.53	1071908.98	3				
13	646131.31	1071900.86	3				
14	646129.50	1071899.06	3				
15	646125.09	1071923.55	3				
16	646154.45	1071952.79	3				
17	646169.28	1071967.50	3				
18	646183.84	1071982.06	3				
19	646189.88	1071959.52	3				
20	646188.08	1071957.72	3				
21	646160.54	1071930.25	3				
22	646158.73	1071928.44	3				
23	646131.17	1071901.00	3				
24	646129.36	1071899.20	3				





~~Či~~ kópie dočasně souhlasí s listinou
uloženou ve sbírce listin katastru..... *V-2724/2015*
~~poznámkové knihy~~
Počet listin/písmů-kopie..... *13*
Položka knihy o poskytnutých údajích
z katastru..... *PU - 2698/2015*
Datum:..... *29.7. 2015*
Podpis zaměřitel/napos:..... *M!*

Lenka Hormandlová



Správní poplatek uhrazen
ve výši..... *650,-* Kč