

K2 invest s.r.o.
Chrudim, Palackého třída 314, PSČ 537 01
IČ: 26008921
zastoupená prokuristou společnosti Ing. Pavlem Melicharem

předkládá:

PROHLÁŠENÍ VLASTNÍKA

§ 1166 zákona č.89/2012 Sb. v platném znění

Obsah:

- A) Popis nemovitosti
- B) Vymezení jednotek
- C) Určení společných částí
- D) Práva a závazky nemovitosti
- E) Hospodaření nemovitosti
- F) Pravidla pro správu společných částí a určení správce

A) POPIS NEMOVITOSTI

1. Vlastník pozemku parc. č. st. 693 v katastrálním území Kvasiny, jehož součástí je stavba bez čp/če:
ulice:
obec: Kvasiny
část obce: Kvasiny
název katastrálního území: Kvasiny
plocha pozemku parc. č. st. 693 činí 411 m²
2. Nemovitost je zapsaná na listu vlastnictví č. 929 u Katastrálního úřadu pro Královohradecký kraj, Katastrální pracoviště Rychnov nad Kněžnou, pro obec Kvasiny, katastrální území Kvasiny.
3. Nemovitost:
- plocha pozemku parc. č. st. 693 činí 411 m²

Vlastník	Parcelní číslo	Výměra
K2 invest s.r.o.	parc. č. st. 693	411 m ²

B) VYMEZENÍ JEDNOTEK V NEMOVITOSTI

* vlastník prohlašuje, že vymezuje na nemovitosti jednotky:

jednotky ve II. nadzemím podlaží:

- rozestavěná jednotka č. 21, obč. z., byt o dispozici 3+kk o podlahové ploše 84,5 m² včetně sklepa umístěného v 1. nadzemním podlaží,
* k vlastnictví jednotky náleží spoluvlastnický podíl o velikosti 845/14567 ke společným částem
- rozestavěná jednotka č. 22, obč. z., byt o dispozici 3+kk o podlahové ploše 84,3 m² včetně sklepa umístěného v 1. nadzemním podlaží,
* k vlastnictví jednotky náleží spoluvlastnický podíl o velikosti 843/14567 ke společným částem
- rozestavěná jednotka č. 23, obč. z., byt o dispozici 2+kk o podlahové ploše 48,2 m² včetně sklepa umístěného v 1. nadzemním podlaží,
* k vlastnictví jednotky náleží spoluvlastnický podíl o velikosti 482/14567 ke společným částem
- rozestavěná jednotka č. 24, obč. z., byt o dispozici 1+kk o podlahové ploše 41,2 m² včetně sklepa umístěného v 1. nadzemním podlaží,
* k vlastnictví jednotky náleží spoluvlastnický podíl o velikosti 412/14567 ke společným částem
- rozestavěná jednotka č. 25, obč. z., byt o dispozici 2+kk o podlahové ploše 57,9 m² včetně sklepa umístěného v 1. nadzemním podlaží,
* k vlastnictví jednotky náleží spoluvlastnický podíl o velikosti 579/14567 ke společným částem

jednotky ve III. nadzemím podlaží:

- rozestavěná jednotka č. 31, obč. z., byt o dispozici 3+kk o podlahové ploše 84,5 m² včetně sklepa umístěného v 1. nadzemním podlaží,
* k vlastnictví jednotky náleží spoluvlastnický podíl o velikosti 845/14567 ke společným částem
- rozestavěná jednotka č. 32, obč. z., byt o dispozici 3+kk o podlahové ploše 84,3 m² včetně sklepa umístěného v 1. nadzemním podlaží,
* k vlastnictví jednotky náleží spoluvlastnický podíl o velikosti 843/14567 ke společným částem
- rozestavěná jednotka č. 33, obč. z., byt o dispozici 2+kk o podlahové ploše 48,2 m² včetně sklepa umístěného v 1. nadzemním podlaží,
* k vlastnictví jednotky náleží spoluvlastnický podíl o velikosti 482/14567 ke společným částem
- rozestavěná jednotka č. 34, obč. z., byt o dispozici 1+kk o podlahové ploše 41,2 m² včetně sklepa umístěného v 1. nadzemním podlaží,
* k vlastnictví jednotky náleží spoluvlastnický podíl o velikosti 412/14567 ke společným částem
- rozestavěná jednotka č. 35, obč. z., byt o dispozici 2+kk o podlahové ploše 57,9 m² včetně sklepa umístěného v 1. nadzemním podlaží,
* k vlastnictví jednotky náleží spoluvlastnický podíl o velikosti 579/14567 ke společným částem

jednotky ve IV. nadzemím podlaží:

- rozestavěná jednotka č. 41, obč. z., byt o dispozici 3+kk o podlahové ploše 84,5 m² včetně sklepa umístěného v 1. nadzemním podlaží,
* k vlastnictví jednotky náleží spoluvlastnický podíl o velikosti 845/14567 ke společným částem
- rozestavěná jednotka č. 42, obč. z., byt o dispozici 3+kk o podlahové ploše 84,3 m² včetně sklepa umístěného v 1. nadzemním podlaží,
* k vlastnictví jednotky náleží spoluvlastnický podíl o velikosti 843/14567 ke společným částem

- rozestavěná jednotka č. 43, obč. z., byt o dispozici 2+kk o podlahové ploše 48,2 m² včetně sklepa umístěného v 1. nadzemním podlaží,
* k vlastnictví jednotky náleží spoluvlastnický podíl o velikosti 482/14567 ke společným částem
- rozestavěná jednotka č. 44, obč. z., byt o dispozici 1+kk o podlahové ploše 41,2 m² včetně sklepa umístěného v 1. nadzemním podlaží,
* k vlastnictví jednotky náleží spoluvlastnický podíl o velikosti 412/14567 ke společným částem
- rozestavěná jednotka č. 45, obč. z., byt o dispozici 2+kk o podlahové ploše 57,9 m² včetně sklepa umístěného v 1. nadzemním podlaží,
* k vlastnictví jednotky náleží spoluvlastnický podíl o velikosti 579/14567 ke společným částem

jednotky ve V. nadzemím podlaží:

- rozestavěná jednotka č. 51, obč. z., byt o dispozici 2+kk o podlahové ploše 65,8 m²,
* k vlastnictví jednotky náleží spoluvlastnický podíl o velikosti 658/14567 ke společným částem
- rozestavěná jednotka č. 52, obč. z., byt o dispozici 3+kk o podlahové ploše 76,7 m²,
* k vlastnictví jednotky náleží spoluvlastnický podíl o velikosti 767/14567 ke společným částem
- rozestavěná jednotka č. 53, obč. z., byt o dispozici 2+kk o podlahové ploše 62,9 m²,
* k vlastnictví jednotky náleží spoluvlastnický podíl o velikosti 629/14567 ke společným částem
- rozestavěná jednotka č. 54, obč. z., byt o dispozici 1+kk o podlahové ploše 44,3 m²,
* k vlastnictví jednotky náleží spoluvlastnický podíl o velikosti 443/14567 ke společným částem

Součástí každé jednotky jsou veškerá jejich vnitřní instalace (potrubní rozvody vody, kanalizace a topení, elektroinstalace apod., kromě stoupacích vedení vč. uzavíracích ventilů a měřidel) okna a dveře.

* vlastník prohlašuje, že vymezuje v nemovitosti nebytové jednotky:

jednotky v I. nadzemím podlaží:

- rozestavěná jednotka č. 1, obč. z., jiný nebytový prostor o podlahové ploše 258,7 m²,
* k vlastnictví jednotky náleží spoluvlastnický podíl o velikosti 2587/14567 ke společným částem

Součástí nebytové jednotky je veškerá její vnitřní instalace (elektroinstalace), okna a dveře.

VŠECHNY TAKTO VYMEZENÉ JEDNOTKY JSOU KE DNI VYDÁNÍ TOHOTO PROHLÁŠENÍ VE VÝLUČNÉM VLASTNICTVÍ:

K2 invest s.r.o. se sídlem Chrudim, Palackého třída 314, PSČ 537 01, IČ: 26008921,

C) URČENÍ SPOLEČNÝCH ČÁSTÍ A STANOVENÍ SPOLUVLASTNICKÝCH PODÍLU

1. Společnými částmi domu jsou:
 - a) pozemek parc. č. st. 693 k.ú. Kvasiny
 - b) základy včetně izolací, obvodové a nosné zdivo, hlavní stěny
 - c) střecha
 - d) hlavní svislé a vodorovné konstrukce
 - e) schodiště, okna a dveře přímo přístupné ze společných částí
 - f) chodby, kolárna, sklep SVJ,
 - g) kotelna,
 - h) rozvody vody
 - i) protipožární zařízení
 - j) kanalizace, rozvody elektřiny

- k) klempířské prvky
- l) hromosvody
- m) výtah

Všechny tyto společné části mají právo užívat a povinnost podílet se na jejich opravách a údržbě všichni spoluvlastníci z titulu svého spoluvlastnického práva.

2. V nemovitosti nejsou vymezeny části společné vlastníkům jen některých jednotek.
3. Spoluvlastnické podíly vlastníků jednotek na společných částech se řídí vzájemným poměrem podlahové plochy jednotek k celkové ploše všech jednotek v nemovitosti.
4. Spoluvlastnické podíly vyjádřené zlomkem jsou uvedeny u každé konkrétní jednotky a vztahují se ke všem společným částem.

D) PRÁVA A ZÁVAZKY NEMOVITOSTI

Z vlastníka nemovitosti na vlastníky jednotek přecházejí všechna práva týkající se nemovitosti a jejich společných částí.

E) HOSPODAŘENÍ NEMOVITOSTI

(Pravidla pro přispívání spoluvlastníků na výdaje spojené se správou, údržbou a opravami společných částí).


Spoluvlastníci nemovitosti jsou povinni přispívat na výdaje spojené se správou, údržbou a opravami společných částí podle velikosti spoluvlastnického podílu na společných částech.

F) PRAVIDLA PRO SPRÁVU SOLEČNÝCH ČÁSTÍ A URČENÍ SPRÁVCE

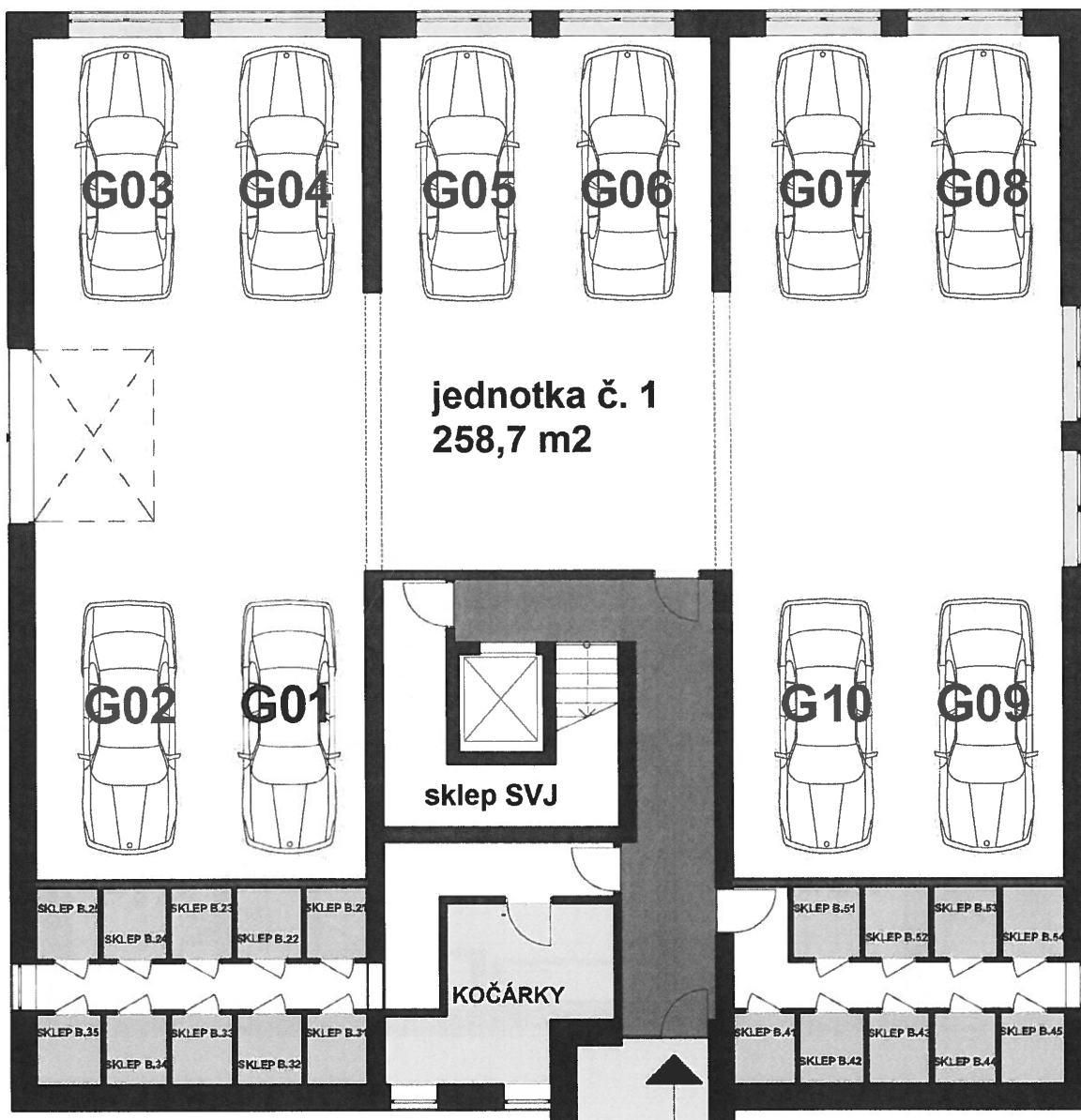
1. Správou společných částí je do doby vzniku společenství vlastníků jednotek pověřena společnost K2 invest s.r.o.
Adresa sídla: Chrudim, Palackého třída 314, PSČ 537 01,
IČ: 26008921.
Adresa správce: Chrudim, Palackého třída 314, PSČ 537 01.
2. Správce bude mít zejména tyto povinnosti:
 - zajišťovat dodavatelsky nebo svépomocí provádění údržby a oprav nemovitosti dle dohody podílových spoluvlastníků,
 - určit výši příspěvku podílových spoluvlastníků na tvorbu rezervy pro údržbu, opravy a provoz nemovitosti v poměru spoluvlastnických podílů.
3. Vzájemný vztah vlastníků jednotek, jejich práva a povinnosti jsou určeny zákonem č. 89/2012 Sb., Občanským zákoníkem a tímto prohlášením.

Přílohami tohoto prohlášení jsou půdorysy všech podlaží a jejich schémata určující polohu jednotek a společných částí s údaji o podlahových plochách jednotek.

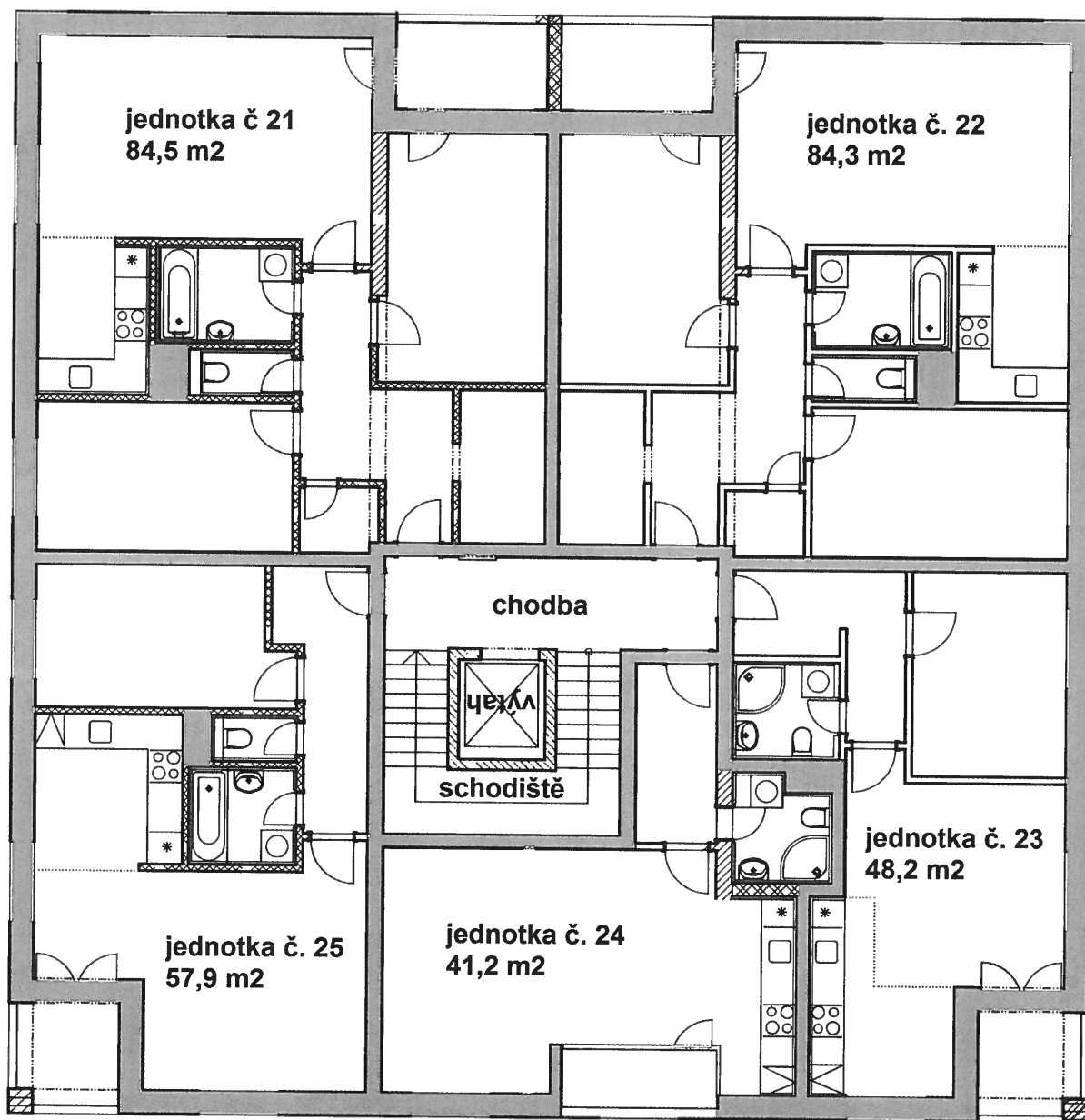
V Chrudimi dne 27. září 2016


K2 invest s.r.o.
Ing. Pavel Melichar
prokurista společnosti

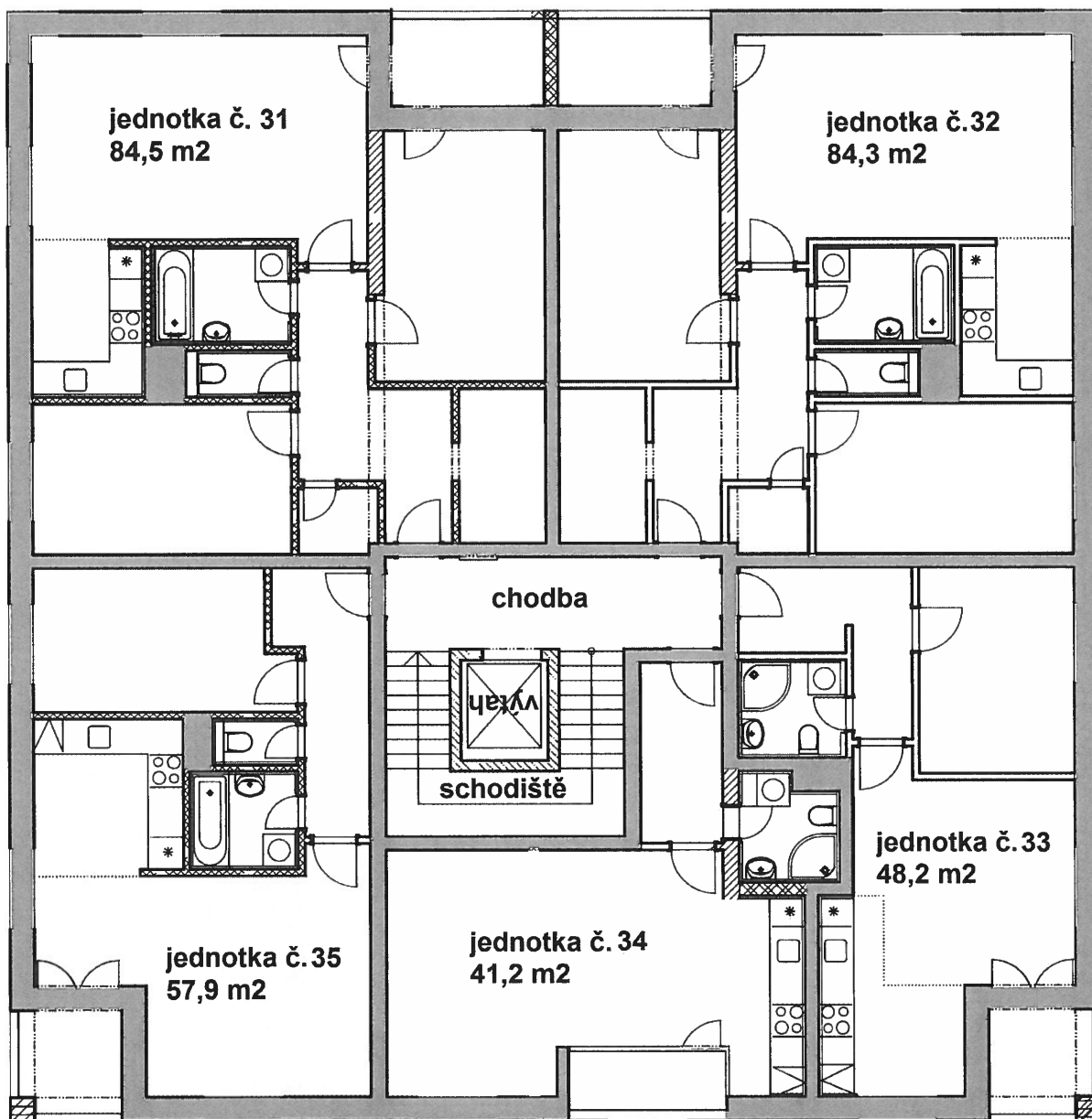
BYTOVÝ DŮM KVASINY - dům B
dům je součástí pozemku parc. č. st. 693
1. nadzemní podlaží



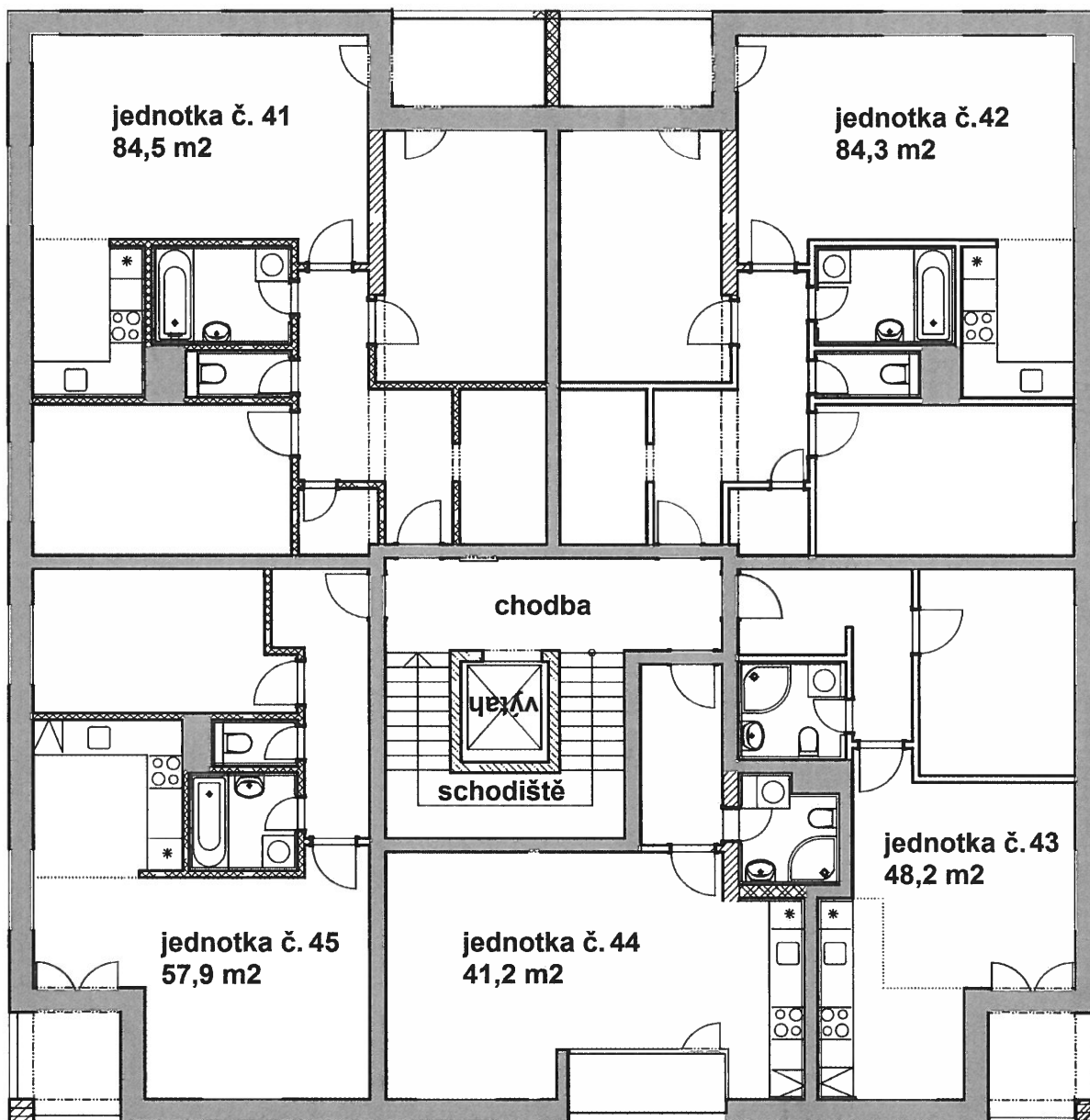
BYTOVÝ DŮM KVASINY - dům B
dům je součástí pozemku parc. č. st. 693
2. nadzemní podlaží



BYTOVÝ DŮM KVASINY - dům B
dům je součástí pozemku parc. č. st. 693
3. nadzemní podlaží



BYTOVÝ DŮM KVASINY - dům B
dům je součástí pozemku parc. č. st. 693
4. nadzemní podlaží



BYTOVÝ DŮM KVASINY - dům B
dům je součástí pozemku parc. č. st. 693
5. nadzemní podlaží

