

Kopanický Mlýn s.r.o.  
Chrudim, Palackého třída 314, PSČ 537 01  
IČ: 05210411  
zastoupená jednatelem společnosti Ing. Pavlem Melicharem

**předkládá:**

## **PROHLÁŠENÍ VLASTNÍKA**

§ 1166 zákona č.89/2012 Sb. v platném znění

### **Obsah:**

- A) Popis nemovitosti
- B) Vymezení jednotek
- C) Určení společných částí
- D) Práva a závazky nemovitosti
- E) Hospodaření nemovitosti
- F) Pravidla pro správu společných částí a určení správce

### **A) POPIS NEMOVITOSTI**

1. Vlastník pozemku parc. č. st. 7745 v katastrálním území Chrudim, jehož součástí je stavba bez čp/če  
ulice:  
obec: Chrudim  
část obce: Chrudim II  
název katastrálního území: Chrudim  
parcelní číslo pozemku: st. 7745, nově vymezená geometrickým plánem č. 6553-89/2018 pro rozdělení pozemku a vyznačení obvodu budovy, vyhotoveném Ing. Pavlem Beránkem dne 20.12.2018  
plocha pozemku parc. č. st. 7745 činí 1698 m<sup>2</sup>
2. Nemovitost je zapsaná u Katastrálního úřadu pro Pardubický kraj, Katastrální pracoviště Chrudim, pro obec Chrudim, katastrální území Chrudim.
3. Nemovitost:
  - plocha pozemku parc. č. st. 7745 činí 1698 m<sup>2</sup>

<b>Vlastník</b>	<b>Parcelní číslo</b>	<b>Výměra</b>
Kopanický Mlýn s.r.o.	parc. č. st. 7745	1698 m <sup>2</sup>

## **B) VYMEZENÍ JEDNOTEK V NEMOVITOSTI**

\* vlastník prohlašuje, že vymezuje na nemovitosti jednotky:

### **SEKCE 1 - jednotky v I. nadzemím podlaží:**

- rozestavěná jednotka č. 111, obč. z., byt o dispozici 1+kk o podlahové ploše 31,6 m<sup>2</sup> včetně sklepa umístěného v 1. podzemním podlaží,  
\* k vlastnictví jednotky náleží spoluvlastnický podíl o velikosti 316/62355 ke společným částem
- rozestavěná jednotka č. 112, obč. z., byt o dispozici 3+kk o podlahové ploše 86,0 m<sup>2</sup> včetně sklepa umístěného v 1. podzemním podlaží,  
\* k vlastnictví jednotky náleží spoluvlastnický podíl o velikosti 860/62355 ke společným částem
- rozestavěná jednotka č. 113, obč. z., byt o dispozici 2+kk o podlahové ploše 53,3 m<sup>2</sup> včetně sklepa umístěného v 1. podzemním podlaží,  
\* k vlastnictví jednotky náleží spoluvlastnický podíl o velikosti 533/62355 ke společným částem
- rozestavěná jednotka č. 114, obč. z., byt o dispozici 2+kk o podlahové ploše 53,3 m<sup>2</sup> včetně sklepa umístěného v 1. podzemním podlaží,  
\* k vlastnictví jednotky náleží spoluvlastnický podíl o velikosti 533/62355 ke společným částem
- rozestavěná jednotka č. 115, obč. z., byt o dispozici 2+kk o podlahové ploše 52,3 m<sup>2</sup> včetně sklepa umístěného v 1. podzemním podlaží,  
\* k vlastnictví jednotky náleží spoluvlastnický podíl o velikosti 523/62355 ke společným částem
- rozestavěná jednotka č. 116, obč. z., byt o dispozici 1+kk o podlahové ploše 30,3 m<sup>2</sup> včetně sklepa umístěného v 1. podzemním podlaží,  
\* k vlastnictví jednotky náleží spoluvlastnický podíl o velikosti 303/62355 ke společným částem

### **SEKCE 1 - jednotky v II. nadzemím podlaží:**

- rozestavěná jednotka č. 121, obč. z., byt o dispozici 1+kk o podlahové ploše 31,6 m<sup>2</sup> včetně sklepa umístěného v 2. podzemním podlaží,  
\* k vlastnictví jednotky náleží spoluvlastnický podíl o velikosti 316/62355 ke společným částem
- rozestavěná jednotka č. 122, obč. z., byt o dispozici 4+kk o podlahové ploše 113,1 m<sup>2</sup> včetně sklepa umístěného v 2. podzemním podlaží,  
\* k vlastnictví jednotky náleží spoluvlastnický podíl o velikosti 1131/62355 ke společným částem
- rozestavěná jednotka č. 123, obč. z., byt o dispozici 1+kk o podlahové ploše 28,7 m<sup>2</sup> včetně sklepa umístěného v 2. podzemním podlaží,  
\* k vlastnictví jednotky náleží spoluvlastnický podíl o velikosti 287/62355 ke společným částem
- rozestavěná jednotka č. 124, obč. z., byt o dispozici 2+kk o podlahové ploše 54,1 m<sup>2</sup> včetně sklepa umístěného v 2. podzemním podlaží,  
\* k vlastnictví jednotky náleží spoluvlastnický podíl o velikosti 541/62355 ke společným částem
- rozestavěná jednotka č. 125, obč. z., byt o dispozici 3+kk o podlahové ploše 83,5 m<sup>2</sup> včetně sklepa umístěného v 2. podzemním podlaží,  
\* k vlastnictví jednotky náleží spoluvlastnický podíl o velikosti 835/62355 ke společným částem

### **SEKCE 1 - jednotky ve III. nadzemím podlaží:**

- rozestavěná jednotka č. 131, obč. z., byt o dispozici 1+kk o podlahové ploše 31,6 m<sup>2</sup> včetně sklepa umístěného v 2. podzemním podlaží,  
\* k vlastnictví jednotky náleží spoluvlastnický podíl o velikosti 316/62355 ke společným částem
- rozestavěná jednotka č. 132, obč. z., byt o dispozici 3+kk o podlahové ploše 86,0 m<sup>2</sup> včetně sklepa umístěného v 2. podzemním podlaží,  
\* k vlastnictví jednotky náleží spoluvlastnický podíl o velikosti 860/62355 ke společným částem
- rozestavěná jednotka č. 133, obč. z., byt o dispozici 2+kk o podlahové ploše 53,3 m<sup>2</sup> včetně sklepa umístěného v 2. podzemním podlaží,  
\* k vlastnictví jednotky náleží spoluvlastnický podíl o velikosti 533/62355 ke společným částem
- rozestavěná jednotka č. 134, obč. z., byt o dispozici 2+kk o podlahové ploše 53,3 m<sup>2</sup> včetně sklepa umístěného v 2. podzemním podlaží,  
\* k vlastnictví jednotky náleží spoluvlastnický podíl o velikosti 533/62355 ke společným částem
- rozestavěná jednotka č. 135, obč. z., byt o dispozici 2+kk o podlahové ploše 52,3 m<sup>2</sup> včetně sklepa umístěného v 2. podzemním podlaží,  
\* k vlastnictví jednotky náleží spoluvlastnický podíl o velikosti 523/62355 ke společným částem
- rozestavěná jednotka č. 136, obč. z., byt o dispozici 1+kk o podlahové ploše 30,3 m<sup>2</sup> včetně sklepa umístěného v 2. podzemním podlaží,  
\* k vlastnictví jednotky náleží spoluvlastnický podíl o velikosti 303/62355 ke společným částem

### **SEKCE 1 - jednotky ve IV. nadzemím podlaží:**

- rozestavěná jednotka č. 141, obč. z., byt o dispozici 1+kk o podlahové ploše 31,6 m<sup>2</sup> včetně sklepa umístěného v 2. podzemním podlaží,  
\* k vlastnictví jednotky náleží spoluvlastnický podíl o velikosti 316/62355 ke společným částem
- rozestavěná jednotka č. 142, obč. z., byt o dispozici 4+kk o podlahové ploše 113,1 m<sup>2</sup> včetně sklepa umístěného v 2. podzemním podlaží,  
\* k vlastnictví jednotky náleží spoluvlastnický podíl o velikosti 1131/62355 ke společným částem
- rozestavěná jednotka č. 143, obč. z., byt o dispozici 1+kk o podlahové ploše 28,7 m<sup>2</sup> včetně sklepa umístěného v 2. podzemním podlaží,  
\* k vlastnictví jednotky náleží spoluvlastnický podíl o velikosti 287/62355 ke společným částem
- rozestavěná jednotka č. 144, obč. z., byt o dispozici 2+kk o podlahové ploše 54,1 m<sup>2</sup> včetně sklepa umístěného v 2. podzemním podlaží,  
\* k vlastnictví jednotky náleží spoluvlastnický podíl o velikosti 541/62355 ke společným částem
- rozestavěná jednotka č. 145, obč. z., byt o dispozici 3+kk o podlahové ploše 83,5 m<sup>2</sup> včetně sklepa umístěného v 2. podzemním podlaží,  
\* k vlastnictví jednotky náleží spoluvlastnický podíl o velikosti 835/62355 ke společným částem

### **SEKCE 1 - jednotky v V. nadzemím podlaží:**

- rozestavěná jednotka č. 151, obč. z., byt o dispozici 4+kk o podlahové ploše 112,4 m<sup>2</sup> včetně sklepa umístěného v 2. podzemním podlaží,  
\* k vlastnictví jednotky náleží spoluvlastnický podíl o velikosti 1124/62355 ke společným částem
- rozestavěná jednotka č. 152, obč. z., byt o dispozici 3+kk o podlahové ploše 81,0 m<sup>2</sup> včetně sklepa umístěného v 2. podzemním podlaží,  
\* k vlastnictví jednotky náleží spoluvlastnický podíl o velikosti 810/62355 ke společným částem

### **SEKCE 2 - jednotky v I. nadzemím podlaží:**

- rozestavěná jednotka č. 211, obč. z., byt o dispozici 1+kk o podlahové ploše 30,3 m<sup>2</sup> včetně sklepa umístěného v 1. podzemním podlaží,  
\* k vlastnictví jednotky náleží spoluvlastnický podíl o velikosti 303/62355 ke společným částem
- rozestavěná jednotka č. 212, obč. z., byt o dispozici 2+kk o podlahové ploše 54,8 m<sup>2</sup> včetně sklepa umístěného v 1. podzemním podlaží,  
\* k vlastnictví jednotky náleží spoluvlastnický podíl o velikosti 548/62355 ke společným částem
- rozestavěná jednotka č. 213, obč. z., byt o dispozici 2+kk o podlahové ploše 53,3 m<sup>2</sup> včetně sklepa umístěného v 1. podzemním podlaží,  
\* k vlastnictví jednotky náleží spoluvlastnický podíl o velikosti 533/62355 ke společným částem
- rozestavěná jednotka č. 214, obč. z., byt o dispozici 3+kk o podlahové ploše 95,7 m<sup>2</sup> včetně sklepa umístěného v 1. podzemním podlaží,  
\* k vlastnictví jednotky náleží spoluvlastnický podíl o velikosti 957/62355 ke společným částem

### **SEKCE 2 - jednotky v II. nadzemím podlaží:**

- rozestavěná jednotka č. 221, obč. z., byt o dispozici 1+kk o podlahové ploše 30,3 m<sup>2</sup> včetně sklepa umístěného v 1. podzemním podlaží,  
\* k vlastnictví jednotky náleží spoluvlastnický podíl o velikosti 303/62355 ke společným částem
- rozestavěná jednotka č. 222, obč. z., byt o dispozici 2+kk o podlahové ploše 54,4 m<sup>2</sup> včetně sklepa umístěného v 1. podzemním podlaží,  
\* k vlastnictví jednotky náleží spoluvlastnický podíl o velikosti 544/62355 ke společným částem
- rozestavěná jednotka č. 223, obč. z., byt o dispozici 2+kk o podlahové ploše 54,1 m<sup>2</sup> včetně sklepa umístěného v 1. podzemním podlaží,  
\* k vlastnictví jednotky náleží spoluvlastnický podíl o velikosti 541/62355 ke společným částem
- rozestavěná jednotka č. 224, obč. z., byt o dispozici 3+kk o podlahové ploše 95,7 m<sup>2</sup> včetně sklepa umístěného v 1. podzemním podlaží,  
\* k vlastnictví jednotky náleží spoluvlastnický podíl o velikosti 957/62355 ke společným částem

### **SEKCE 2 - jednotky ve III. nadzemím podlaží:**

- rozestavěná jednotka č. 231, obč. z., byt o dispozici 1+kk o podlahové ploše 30,3 m<sup>2</sup> včetně sklepa umístěného v 1. podzemním podlaží,  
\* k vlastnictví jednotky náleží spoluvlastnický podíl o velikosti 303/62355 ke společným částem
- rozestavěná jednotka č. 232, obč. z., byt o dispozici 2+kk o podlahové ploše 54,8 m<sup>2</sup> včetně sklepa umístěného v 1. podzemním podlaží,  
\* k vlastnictví jednotky náleží spoluvlastnický podíl o velikosti 548/62355 ke společným částem
- rozestavěná jednotka č. 233, obč. z., byt o dispozici 2+kk o podlahové ploše 53,3 m<sup>2</sup> včetně sklepa umístěného v 1. podzemním podlaží,  
\* k vlastnictví jednotky náleží spoluvlastnický podíl o velikosti 533/62355 ke společným částem
- rozestavěná jednotka č. 234, obč. z., byt o dispozici 3+kk o podlahové ploše 95,7 m<sup>2</sup> včetně sklepa umístěného v 1. podzemním podlaží,  
\* k vlastnictví jednotky náleží spoluvlastnický podíl o velikosti 957/62355 ke společným částem

### **SEKCE 2 - jednotky ve IV. nadzemím podlaží:**

- rozestavěná jednotka č. 241, obč. z., byt o dispozici 1+kk o podlahové ploše 30,3 m<sup>2</sup> včetně sklepa umístěného v 1. podzemním podlaží,  
\* k vlastnictví jednotky náleží spoluvlastnický podíl o velikosti 303/62355 ke společným částem
- rozestavěná jednotka č. 242, obč. z., byt o dispozici 2+kk o podlahové ploše 54,4 m<sup>2</sup> včetně sklepa umístěného v 1. podzemním podlaží,  
\* k vlastnictví jednotky náleží spoluvlastnický podíl o velikosti 544/62355 ke společným částem
- rozestavěná jednotka č. 243, obč. z., byt o dispozici 2+kk o podlahové ploše 54,1 m<sup>2</sup> včetně sklepa umístěného v 1. podzemním podlaží,  
\* k vlastnictví jednotky náleží spoluvlastnický podíl o velikosti 541/62355 ke společným částem
- rozestavěná jednotka č. 244, obč. z., byt o dispozici 3+kk o podlahové ploše 95,7 m<sup>2</sup> včetně sklepa umístěného v 1. podzemním podlaží,  
\* k vlastnictví jednotky náleží spoluvlastnický podíl o velikosti 957/62355 ke společným částem

### **SEKCE 2 - jednotky v V. nadzemím podlaží:**

- rozestavěná jednotka č. 251, obč. z., byt o dispozici 3+kk o podlahové ploše 91,0 m<sup>2</sup> včetně sklepa umístěného v 1. podzemním podlaží,  
\* k vlastnictví jednotky náleží spoluvlastnický podíl o velikosti 910/62355 ke společným částem
- rozestavěná jednotka č. 252, obč. z., byt o dispozici 3+kk o podlahové ploše 105,4 m<sup>2</sup> včetně sklepa umístěného v 1. podzemním podlaží,  
\* k vlastnictví jednotky náleží spoluvlastnický podíl o velikosti 1054/62355 ke společným částem

### **SEKCE 3 - jednotky v I. nadzemím podlaží:**

- rozestavěná jednotka č. 311, obč. z., byt o dispozici 1+kk o podlahové ploše 30,3 m<sup>2</sup> včetně sklepa umístěného v 2. podzemním podlaží,  
\* k vlastnictví jednotky náleží spoluvlastnický podíl o velikosti 303/62355 ke společným částem

- rozestavěná jednotka č. 312, obč. z., byt o dispozici 2+kk o podlahové ploše 52,3 m<sup>2</sup> včetně sklepa umístěného v 2. podzemním podlaží,  
\* k vlastnictví jednotky náleží spoluvlastnický podíl o velikosti 523/62355 ke společným částem
- rozestavěná jednotka č. 313, obč. z., byt o dispozici 2+kk o podlahové ploše 53,3 m<sup>2</sup> včetně sklepa umístěného v 2. podzemním podlaží,  
\* k vlastnictví jednotky náleží spoluvlastnický podíl o velikosti 533/62355 ke společným částem
- rozestavěná jednotka č. 314, obč. z., byt o dispozici 2+kk o podlahové ploše 53,3 m<sup>2</sup> včetně sklepa umístěného v 2. podzemním podlaží,  
\* k vlastnictví jednotky náleží spoluvlastnický podíl o velikosti 533/62355 ke společným částem
- rozestavěná jednotka č. 315, obč. z., byt o dispozici 3+kk o podlahové ploše 86,0 m<sup>2</sup> včetně sklepa umístěného v 2. podzemním podlaží,  
\* k vlastnictví jednotky náleží spoluvlastnický podíl o velikosti 860/62355 ke společným částem
- rozestavěná jednotka č. 316, obč. z., byt o dispozici 1+kk o podlahové ploše 31,6 m<sup>2</sup> včetně sklepa umístěného v 2. podzemním podlaží,  
\* k vlastnictví jednotky náleží spoluvlastnický podíl o velikosti 316/62355 ke společným částem

### **SEKCE 3 - jednotky ve II. nadzemím podlaží:**

- rozestavěná jednotka č. 321, obč. z., byt o dispozici 3+kk o podlahové ploše 83,5 m<sup>2</sup> včetně sklepa umístěného v 2. podzemním podlaží,  
\* k vlastnictví jednotky náleží spoluvlastnický podíl o velikosti 835/62355 ke společným částem
- rozestavěná jednotka č. 322, obč. z., byt o dispozici 2+kk o podlahové ploše 54,1 m<sup>2</sup> včetně sklepa umístěného v 2. podzemním podlaží,  
\* k vlastnictví jednotky náleží spoluvlastnický podíl o velikosti 541/62355 ke společným částem
- rozestavěná jednotka č. 323, obč. z., byt o dispozici 1+kk o podlahové ploše 28,7 m<sup>2</sup> včetně sklepa umístěného v 2. podzemním podlaží,  
\* k vlastnictví jednotky náleží spoluvlastnický podíl o velikosti 287/62355 ke společným částem
- rozestavěná jednotka č. 324, obč. z., byt o dispozici 4+kk o podlahové ploše 113,1 m<sup>2</sup> včetně sklepa umístěného v 2. podzemním podlaží,  
\* k vlastnictví jednotky náleží spoluvlastnický podíl o velikosti 1131/62355 ke společným částem
- rozestavěná jednotka č. 325, obč. z., byt o dispozici 1+kk o podlahové ploše 31,6 m<sup>2</sup> včetně sklepa umístěného v 2. podzemním podlaží,  
\* k vlastnictví jednotky náleží spoluvlastnický podíl o velikosti 316/62355 ke společným částem

### **SEKCE 3 - jednotky ve III. nadzemím podlaží:**

- rozestavěná jednotka č. 331, obč. z., byt o dispozici 1+kk o podlahové ploše 30,3 m<sup>2</sup> včetně sklepa umístěného v 2. podzemním podlaží,  
\* k vlastnictví jednotky náleží spoluvlastnický podíl o velikosti 303/62355 ke společným částem
- rozestavěná jednotka č. 332, obč. z., byt o dispozici 2+kk o podlahové ploše 52,3 m<sup>2</sup> včetně sklepa umístěného v 2. podzemním podlaží,  
\* k vlastnictví jednotky náleží spoluvlastnický podíl o velikosti 523/62355 ke společným částem

- rozestavěná jednotka č. 333, obč. z., byt o dispozici 2+kk o podlahové ploše 53,3 m<sup>2</sup> včetně sklepa umístěného v 2. podzemním podlaží,  
\* k vlastnictví jednotky náleží spoluvlastnický podíl o velikosti 533/62355 ke společným částem
- rozestavěná jednotka č. 334, obč. z., byt o dispozici 2+kk o podlahové ploše 53,3 m<sup>2</sup> včetně sklepa umístěného v 2. podzemním podlaží,  
\* k vlastnictví jednotky náleží spoluvlastnický podíl o velikosti 533/62355 ke společným částem
- rozestavěná jednotka č. 335, obč. z., byt o dispozici 3+kk o podlahové ploše 86,0 m<sup>2</sup> včetně sklepa umístěného v 2. podzemním podlaží,  
\* k vlastnictví jednotky náleží spoluvlastnický podíl o velikosti 860/62355 ke společným částem
- rozestavěná jednotka č. 336, obč. z., byt o dispozici 1+kk o podlahové ploše 31,6 m<sup>2</sup> včetně sklepa umístěného v 2. podzemním podlaží,  
\* k vlastnictví jednotky náleží spoluvlastnický podíl o velikosti 316/62355 ke společným částem

### **SEKCE 3 - jednotky ve IV. nadzemím podlaží:**

- rozestavěná jednotka č. 341, obč. z., byt o dispozici 3+kk o podlahové ploše 83,5 m<sup>2</sup> včetně sklepa umístěného v 2. podzemním podlaží,  
\* k vlastnictví jednotky náleží spoluvlastnický podíl o velikosti 835/62355 ke společným částem
- rozestavěná jednotka č. 342, obč. z., byt o dispozici 2+kk o podlahové ploše 54,1 m<sup>2</sup> včetně sklepa umístěného v 1. podzemním podlaží,  
\* k vlastnictví jednotky náleží spoluvlastnický podíl o velikosti 541/62355 ke společným částem
- rozestavěná jednotka č. 343, obč. z., byt o dispozici 1+kk o podlahové ploše 28,7 m<sup>2</sup> včetně sklepa umístěného v 1. podzemním podlaží,  
\* k vlastnictví jednotky náleží spoluvlastnický podíl o velikosti 287/62355 ke společným částem
- rozestavěná jednotka č. 344, obč. z., byt o dispozici 4+kk o podlahové ploše 113,1 m<sup>2</sup> včetně sklepa umístěného v 1. podzemním podlaží,  
\* k vlastnictví jednotky náleží spoluvlastnický podíl o velikosti 1131/62355 ke společným částem
- rozestavěná jednotka č. 345, obč. z., byt o dispozici 1+kk o podlahové ploše 31,6 m<sup>2</sup> včetně sklepa umístěného v 1. podzemním podlaží,  
\* k vlastnictví jednotky náleží spoluvlastnický podíl o velikosti 316/62355 ke společným částem

### **SEKCE 3 - jednotky v V. nadzemím podlaží:**

- rozestavěná jednotka č. 351, obč. z., byt o dispozici 3+kk o podlahové ploše 81,0 m<sup>2</sup> včetně sklepa umístěného v 1. podzemním podlaží,  
\* k vlastnictví jednotky náleží spoluvlastnický podíl o velikosti 810/62355 ke společným částem
- rozestavěná jednotka č. 352, obč. z., byt o dispozici 4+kk o podlahové ploše 112,4 m<sup>2</sup> včetně sklepa umístěného v 1. podzemním podlaží,  
\* k vlastnictví jednotky náleží spoluvlastnický podíl o velikosti 1124/62355 ke společným částem

Součástí každé jednotky jsou veškerá jejich vnitřní instalace (potrubní rozvody vody, kanalizace a topení, elektroinstalace apod., kromě stoupacích vedení vč. uzavíracích ventilů a měřidel) okna a dveře.

\* vlastník prohlašuje, že vymezuje v nemovitosti nebytové jednotky:

**jednotky v II. podzemím podlaží:**

- rozestavěná jednotka č. 700, obč. z., jiný nebytový prostor o podlahové ploše: 518,8 m<sup>2</sup>,  
\* k vlastnictví jednotky náleží spoluvlastnický podíl o velikosti 5188/62355 ke společným částem
- rozestavěná jednotka č. 800, obč. z., jiný nebytový prostor o podlahové ploše: 375,5 m<sup>2</sup>,  
\* k vlastnictví jednotky náleží spoluvlastnický podíl o velikosti 3755/62355 ke společným částem

**jednotky v I. podzemím podlaží:**

- rozestavěná jednotka č. 900, obč. z., jiný nebytový prostor o podlahové ploše: 1.349,6 m<sup>2</sup>,  
\* k vlastnictví jednotky náleží spoluvlastnický podíl o velikosti 13496/62355 ke společným částem

Součástí každé nebytové jednotky jsou veškerá její vnitřní instalace (elektroinstalace), okna a dveře.

VŠECHNY TAKTO VYMEZENÉ JEDNOTKY JSOU KE DNI VYDÁNÍ TOHOTO PROHLÁŠENÍ VE VÝLUČNÉM VLASTNICTVÍ:

Kopanický Mlýn s.r.o. se sídlem Chrudim, Palackého třída 314, PSČ 537 01, IČ: 05210411,

**C) URČENÍ SPOLEČNÝCH ČÁSTÍ A STANOVENÍ SPOLUVLASTNICKÝCH PODÍLŮ**

1. Společnými částmi domu jsou:
  - a) pozemek parc. č. st. 7745, k.ú. Chrudim
  - b) základy včetně izolací, obvodové a nosné zdivo, hlavní stěny
  - c) střecha
  - d) hlavní svislé a vodorovné konstrukce
  - e) schodiště, okna a dveře přímo přístupné ze společných částí
  - f) chodby, kolárny, technické místnosti, sklepy SVJ
  - g) kotelny,
  - h) rozvody vody
  - i) protipožární zařízení
  - j) kanalizace, rozvody elektřiny
  - k) klempířské prvky
  - l) hromosvody
  - m) výtahy

Všechny tyto společné části mají právo užívat a povinnost podílet se na jejich opravách a údržbě všichni spoluvlastníci z titulu svého spoluvlastnického práva.

2. V nemovitosti nejsou vymezeny části společné vlastníkům jen některých jednotek.
3. Spoluvlastnické podíly vlastníků jednotek na společných částech se řídí vzájemným poměrem podlahové plochy jednotek k celkové ploše všech jednotek v nemovitosti.
4. Spoluvlastnické podíly vyjádřené zlomkem jsou uvedeny u každé konkrétní jednotky a vztahují se ke všem společným částem.

**D) PRÁVA A ZÁVAZKY NEMOVITOSTI**

Z vlastníka nemovitosti na vlastníky jednotek přecházejí všechna práva týkající se nemovitosti a jejich společných částí.

**E) HOSPODAŘENÍ NEMOVITOSTI**

(Pravidla pro přispívání spoluvlastníků na výdaje spojené se správou, údržbou a opravami společných částí).



Podíloví spoluvlastníci nemovitosti jsou povinni přispívat na výdaje spojené se správou, údržbou a opravami společných částí podle velikosti spoluvlastnického podílu na společných částech.

**F) PRAVIDLA PRO SPRÁVU SPOLEČNÝCH ČÁSTÍ A URČENÍ SPRÁVCE**

1. Správou společných částí je do doby vzniku společenství vlastníků jednotek pověřena společnost Kopanický Mlýn s.r.o.  
Adresa sídla: Chrudim, Palackého třída 314, PSČ 537 01,  
IČ: 05210411.  
Adresa správce: Chrudim, Palackého třída 314, PSČ 537 01.
2. Správce bude mít zejména tyto povinnosti:
  - zajišťovat dodavatelsky nebo svépomocí provádění údržby a oprav nemovitosti dle dohody podílových spoluvlastníků,
  - určit výši příspěvku podílových spoluvlastníků na tvorbu rezervy pro údržbu, opravy a provoz nemovitosti v poměru spoluvlastnických podílů.
3. Vzájemný vztah vlastníků jednotek, jejich práva a povinnosti jsou určeny zákonem č. 89/2012 Sb., Občanským zákoníkem a tímto prohlášením.

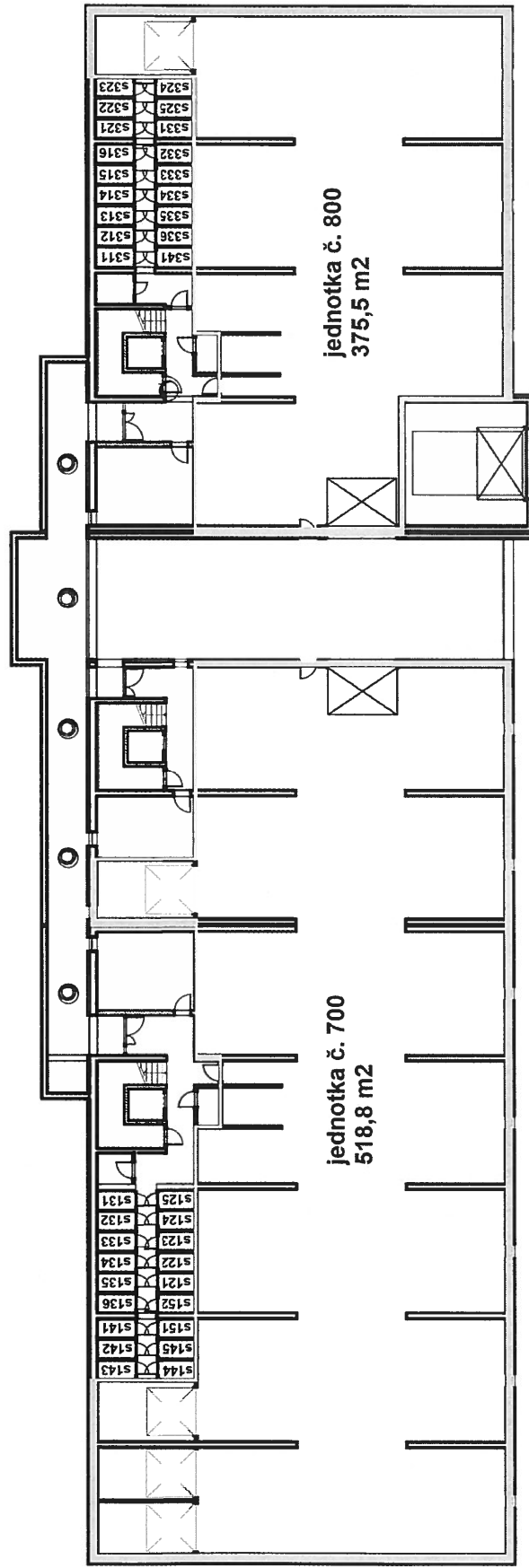
Přílohami tohoto prohlášení jsou půdorysy všech podlaží a jejich schémata určující polohu jednotek a společných částí s údaji o podlahových plochách jednotek.

V Chrudimi dne 11.01.2019

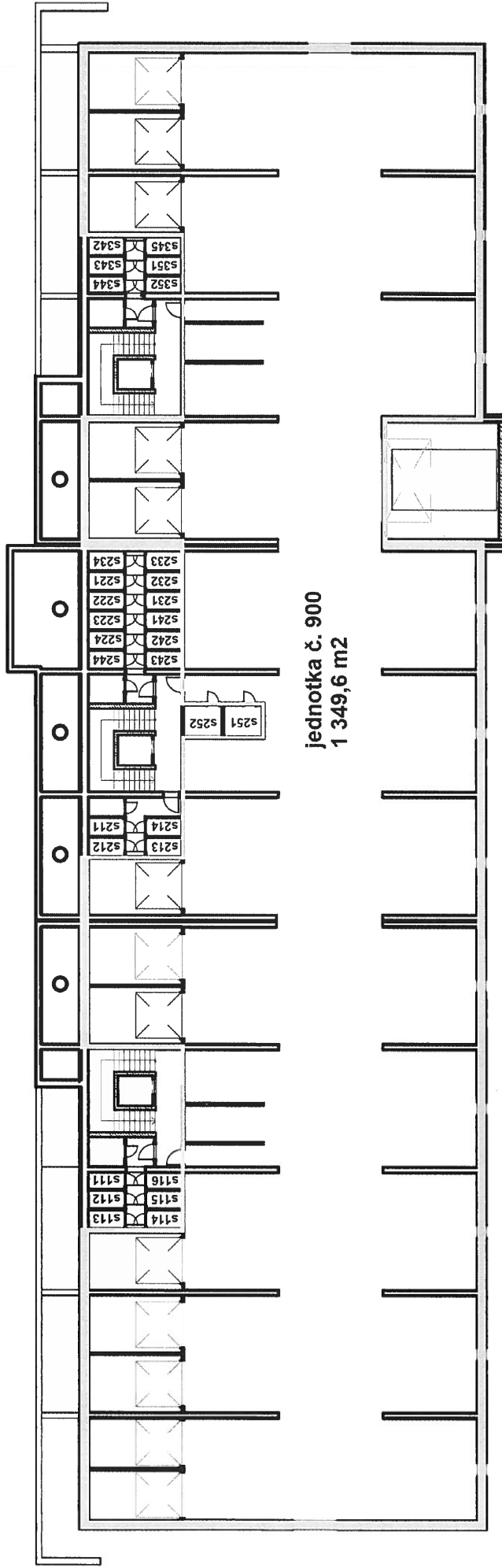


Kopanický Mlýn s.r.o.  
Ing. Pavel Melichar  
jednatel společnosti

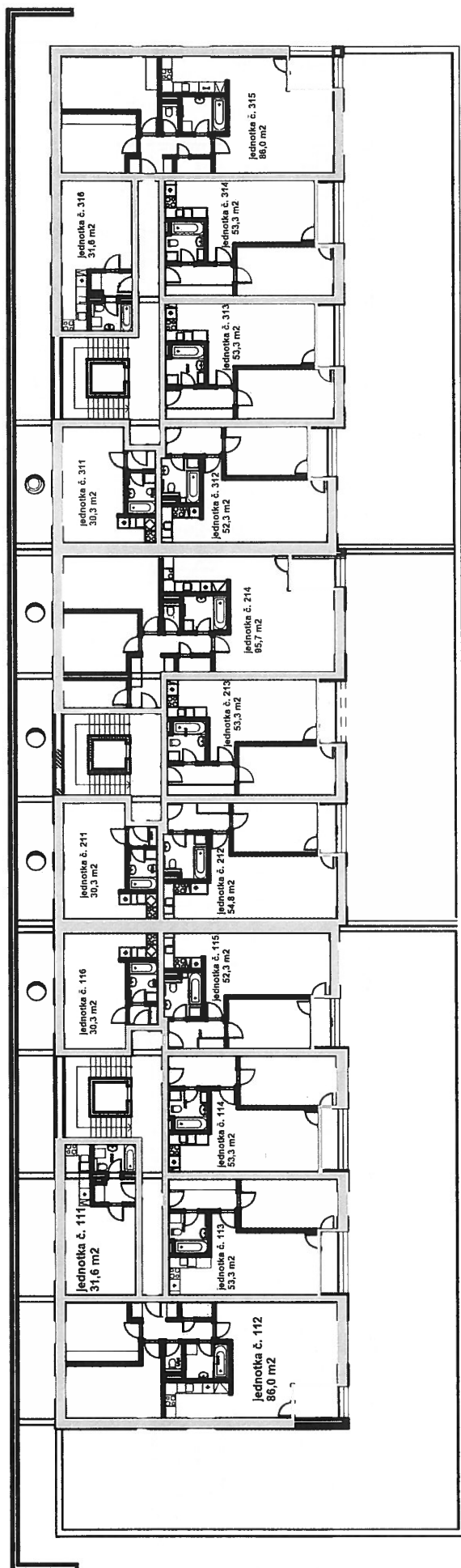
**BYTOVÝ DŮM KOPANICKÝ MLÝN**  
jež je součástí pozemku parc. č. st. 7745  
2. podzemní podlaží



**BYTOVÝ DŮM KOPANICKÝ MLÝN**  
jež je součástí pozemku parc. č. st. 7745  
1. podzemní podlaží



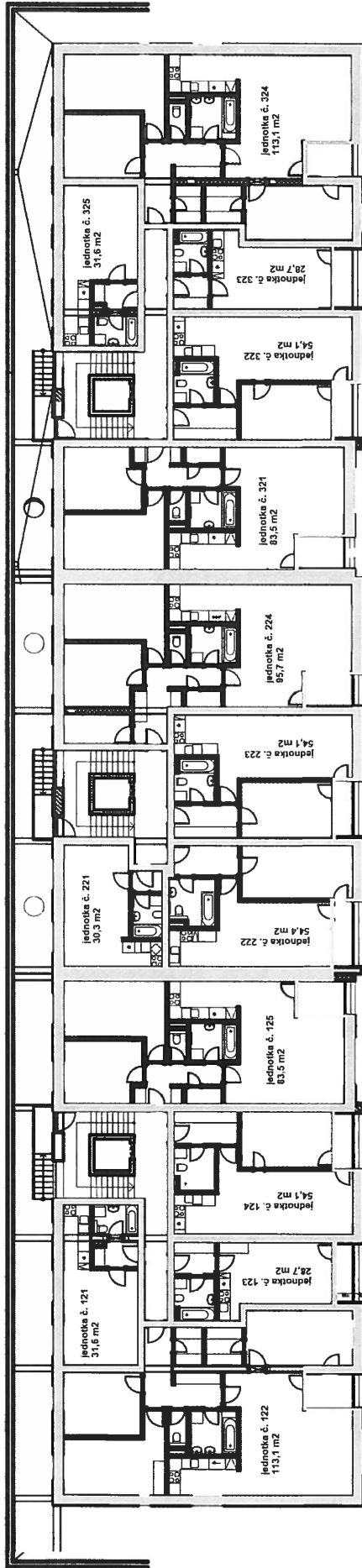
**BYTOVÝ DŮM KOPANICKÝ MLÝN**  
jež je součástí pozemku parc. č. st. 7745  
1. nadzemní podlaží



## BYTOVÝ DŮM KOPANICKÝ MLÝN

jež je součástí pozemku parc. č. st. 7745

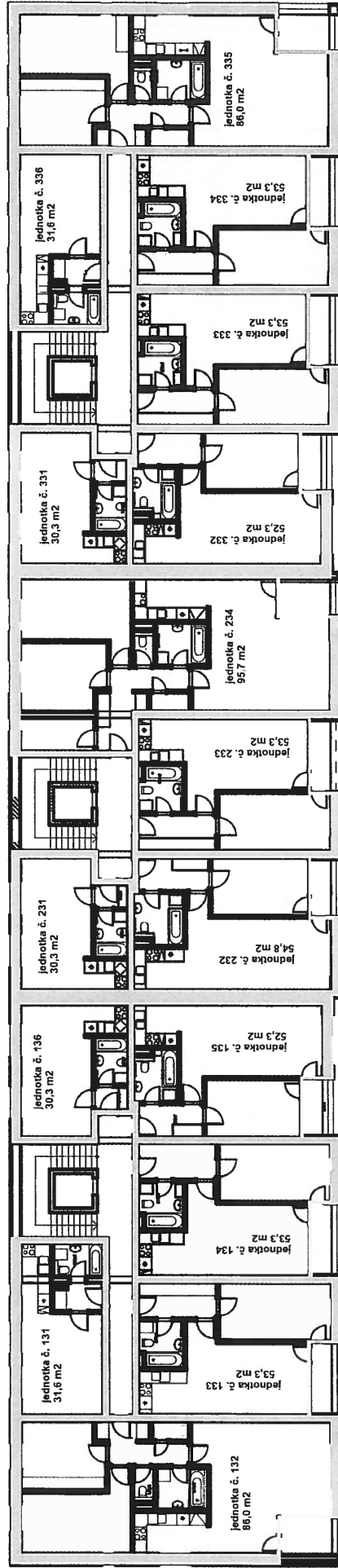
2. nadzemní podlaží



# BYTOVÝ DŮM KOPANICKÝ MLÝN

jež je součástí pozemku parc. č. st. 7745

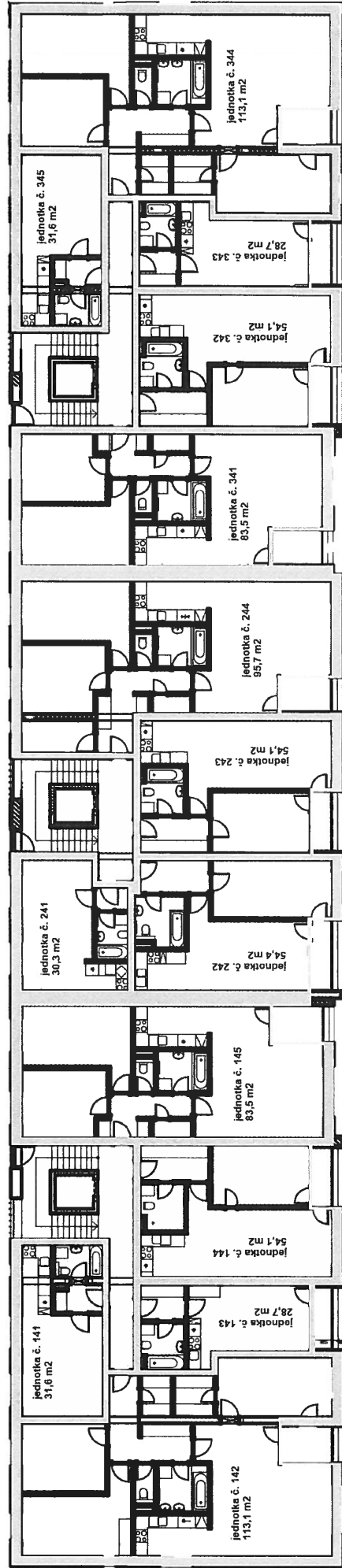
3. nadzemní podlaží



# BYTOVÝ DŮM KOPANICKÝ MLÝN

jež je součástí pozemku parc. č. st. 7745

4. nadzemní podlaží



**BYTOVÝ DŮM KOPANICKÝ MLÝN**  
Jež je součástí pozemku parc. č. st. 7745  
5. nadzemní podlaží

