



**Návrh na vklad práva do katastru nemovitostí  
podle § 14 zákona č. 256/2013 Sb.**



Spisová značka

PD 16676/2015  
vyplní katastrální úřad

Určeno:

Katastrálnímu úřadu pro Pardubický kraj  
Katastrálnímu pracovišti Pardubice  
Čechovo nábřeží 1791, Bílé Předměstí, 53086 Pardubice

Katastrální pracoviště  
Pardubice

V 9802/2015

Došlo dne: - 7 - 07 - 2015

Správní poplatek uhrazen

ve výši 1000 Kč

17:30

**I. Údaje o účastnících řízení – právnických osobách**

PK 572

pořadové číslo	název právnické osoby	identifikační číslo
1	K2 invest s.r.o.	26008921
Adresa sídla		
ulice	č.p.	č.orient.
Palackého třída	314	
část obce (v Praze název katastrálního území)		
Chrudim IV		
PSC	obec	městský obvod v Praze
53701	Chrudim	
fyzická osoba jednající za účastníka řízení (přímo nebo na základě plné moci)		
příjmení, jméno, příj. jména, funkce		razítko (pokud je právnická osoba používá)
Melichar Pavel		K2 invest s.r.o. Palackého třída 314, 537 01 Chrudim IČO: 260 08 921 • DIČ: CZ26008921 el.řfax: 469 603 344, fax: 469 603 340
prokurista společnosti		
podpis		

**II.C Označení práv, která mají být zapsána k jednotkám vymezeným podle občanského zákoníku**

Navrhuje se vklad vlastnického práva				
pro: K2 invest s.r.o. (IČO: 26008921)				
k následujícím jednotkám:				
číslo jednotky	způsob využití	podíl na společných částech věci, který je součástí jednotky		podíl na jednotce
232	rozestavěná jednotka	511/25448		1/1
233	rozestavěná jednotka	526/25448		1/1
241	rozestavěná jednotka	840/25448		1/1
242	rozestavěná jednotka	518/25448		1/1
116	rozestavěná jednotka	314/25448		1/1
122	rozestavěná jednotka	282/25448		1/1
132	rozestavěná jednotka	511/25448		1/1
141	rozestavěná jednotka	1108/25448		1/1
142	rozestavěná jednotka	282/25448		1/1
211	rozestavěná jednotka	840/25448		1/1
214	rozestavěná jednotka	307/25448		1/1
221	rozestavěná jednotka	937/25448		1/1
223	rozestavěná jednotka	521/25448		1/1
243	rozestavěná jednotka	840/25448		1/1
134	rozestavěná jednotka	840/25448		1/1
212	rozestavěná jednotka	511/25448		1/1
222	rozestavěná jednotka	518/25448		1/1
224	rozestavěná jednotka	307/25448		1/1
234	rozestavěná jednotka	307/25448		1/1
112	rozestavěná jednotka	511/25448		1/1
114	rozestavěná jednotka	840/25448		1/1
115	rozestavěná jednotka	253/25448		1/1
123	rozestavěná jednotka	517/25448		1/1
124	rozestavěná jednotka	840/25448		1/1
111	rozestavěná jednotka	520/25448		1/1
144	rozestavěná jednotka	840/25448		1/1
1	rozestavěná jednotka	4442/25448		1/1
125	rozestavěná jednotka	324/25448		1/1
131	rozestavěná jednotka	520/25448		1/1
133	rozestavěná jednotka	511/25448		1/1
143	rozestavěná jednotka	517/25448		1/1
145	rozestavěná jednotka	253/25448		1/1
231	rozestavěná jednotka	937/25448		1/1
213	rozestavěná jednotka	526/25448		1/1
113	rozestavěná jednotka	511/25448		1/1
121	rozestavěná jednotka	1108/25448		1/1
135	rozestavěná jednotka	324/25448		1/1
136	rozestavěná jednotka	314/25448		1/1
vymezeným v pozemku, jehož součástí je budova				
katastrální území	parcelní číslo	parcelní číslo	parcelní číslo	parcelní číslo
Přelouč	st. 2970			

### III. Sdělení pro katastrální úřad

Kontaktní údaje:			
Poř. číslo účastníka	ID datové schránky	e-mail	telefon
1		melichar@k2invest.cz	733509736
Další sdělení:			
Podpisový vzor prokuristy společnosti K2 invest s.r.o. je založen v archívu KÚ a k dnešnímu dni nedošlo ke změně.			

**V. Přílohy návrhu na vklad**

Stručný název přílohy:	v počtu:
Jiná listina, označená datem: 7. 7. 2015, Čestné prohlášení	1
Jiná listina, Stavební povolení vydané MÚ Přelouč, Odbor stavební, vodoprávní a dopravy, ze dne 24.09.2014	1
Prohlášení vlastníka nemovitosti o vymezení jednotek, označená datem: 7. 7. 2015	1



Pomocné řízení: ZPV-441280/2015-20  
7.7.2015 12:02:35

# Návrh na vklad práva do katastru nemovitostí podle § 14 zákona č. 256/2013 Sb.



Spisová značka

V-9802/2015

vyplní katastrální úřad

Určeno:

Katastrálnímu úřadu pro  
Katastrálnímu pracovišti

Pardubický kraj

Pardubice

Čechovo nábřeží 1791, Bílé Předměstí, 53086 Pardubice

Katastrální úřad pro Pardubický kraj se sídlem v Pardubicích	
Katastrální pracoviště Pardubice	
Došlo:	hod.:
30 -07- 2015	Sp.
č.j. <u>PM 845/2015</u>	Přílohy: <u>/</u>

## I. Údaje o účastnících řízení – právnických osobách

pořadové číslo	název právnické osoby	identifikační číslo
1	K2 invest s.r.o.	26008921
Adresa sídla		
ulice	č.p.	č.orient.
Palackého třída	314	
		část obce (v Praze název katastrálního území)
		Chrudim IV
PSC	obec	městský obvod v Praze
53701	Chrudim	
fyzická osoba jednající za účastníka řízení (přímo nebo na základě plné moci)		
příjmení, jméno, příp. jména, funkce		razítko (pokud je právnická osoba používá)
Melichar Pavel		
prokurista společnosti		
podpis		

## II.C Označení práv, která mají být zapsána k jednotkám vymezeným podle občanského zákoníku

**Navrhuje se vklad vlastnického práva**

pro: K2 invest s.r.o. (IČO: 26008921)

k následujícím jednotkám:

číslo jednotky	způsob využití	podíl na společných částech věci, který je součástí jednotky	podíl na jednotce
232	rozestavěná jednotka	511/25448	1/1
233	rozestavěná jednotka	526/25448	1/1
241	rozestavěná jednotka	840/25448	1/1
242	rozestavěná jednotka	518/25448	1/1
116	rozestavěná jednotka	314/25448	1/1
122	rozestavěná jednotka	282/25448	1/1
132	rozestavěná jednotka	511/25448	1/1
141	rozestavěná jednotka	1108/25448	1/1
142	rozestavěná jednotka	282/25448	1/1
211	rozestavěná jednotka	840/25448	1/1
214	rozestavěná jednotka	307/25448	1/1
221	rozestavěná jednotka	937/25448	1/1
223	rozestavěná jednotka	521/25448	1/1
243	rozestavěná jednotka	860/25448	1/1
134	rozestavěná jednotka	840/25448	1/1
212	rozestavěná jednotka	511/25448	1/1
222	rozestavěná jednotka	518/25448	1/1
224	rozestavěná jednotka	307/25448	1/1
234	rozestavěná jednotka	307/25448	1/1
112	rozestavěná jednotka	511/25448	1/1
114	rozestavěná jednotka	840/25448	1/1
115	rozestavěná jednotka	253/25448	1/1
123	rozestavěná jednotka	517/25448	1/1
124	rozestavěná jednotka	840/25448	1/1
111	rozestavěná jednotka	520/25448	1/1
144	rozestavěná jednotka	840/25448	1/1
1	rozestavěná jednotka	4442/25448	1/1
125	rozestavěná jednotka	324/25448	1/1
131	rozestavěná jednotka	520/25448	1/1
133	rozestavěná jednotka	511/25448	1/1
143	rozestavěná jednotka	517/25448	1/1
145	rozestavěná jednotka	253/25448	1/1
231	rozestavěná jednotka	937/25448	1/1
213	rozestavěná jednotka	526/25448	1/1
113	rozestavěná jednotka	511/25448	1/1
121	rozestavěná jednotka	1108/25448	1/1
135	rozestavěná jednotka	324/25448	1/1
136	rozestavěná jednotka	314/25448	1/1

vymezeným v pozemku, jehož součástí je budova

katastrální území	parcelní číslo	parcelní číslo	parcelní číslo	parcelní číslo
Přelouč	st. 2970			

**III. Sdělení pro katastrální úřad**

Kontaktní údaje:

Poř. číslo účastníka	ID datové schránky	e-mail	telefon
1		melichar@k2invest.cz	733509736

Další sdělení:

Podpisový vzor prokuristy společnosti K2 invest s.r.o. je založen v archivu KÚ a k dnešnímu dni nedošlo ke změně.

## V. Přílohy návrhu na vklad

Stručný název přílohy:	v počtu:
Jiná listina, označená datem: 7. 7. 2015, Čestné prohlášení	1
Jiná listina, Stavební povolení vydané MÚ Přelouč, Odbor stavební, vodoprávní a dopravy, ze dne 24.09.2014	1
Prohlášení vlastníka nemovitosti o vymezení jednotek, označená datem: 7. 7. 2015	1



Pomocné řízení: ZPV-494393/2015-20  
29.7.2015 21:22:57



K2 invest s.r.o.  
Chrudim, Palackého třída 314, PSČ 537 01  
IČ: 26008921  
zastoupená prokuristou společnosti Ing. Pavlem Melicharem

**předkládá:**

## **PROHLÁŠENÍ VLASTNÍKA**

§ 1166 zákona č.89/2012 Sb. v platném znění

### **Obsah:**

- A) Popis nemovitosti
- B) Vymezení jednotek
- C) Určení společných částí
- D) Práva a závazky nemovitosti
- E) Hospodaření nemovitosti
- F) Pravidla pro správu společných částí a určení správce

### **A) POPIS NEMOVITOSTI**

1. Vlastník pozemku parc. č. st. 2970 v katastrálním území Přelouč, jehož součástí je stavba bez čp/če  
ulice:  
obec: Přelouč  
část obce: Přelouč  
název katastrálního území: Přelouč  
plocha pozemku parc. č. st. 2970 činí 697 m<sup>2</sup>
2. Nemovitost je zapsaná u Katastrálního úřadu pro Pardubický kraj, Katastrální pracoviště Pardubice, pro obec Přelouč, katastrální území Přelouč.
3. Nemovitost:  
- plocha pozemku parc. č. st. 2970 činí 697 m<sup>2</sup>

<b>Vlastník</b>	<b>Parcelní číslo</b>	<b>Výměra</b>
K2 invest s.r.o.	parc. č. st. 2970	697 m <sup>2</sup>

### **B) VYMEZENÍ JEDNOTEK V NEMOVITOSTI**

\* vlastník prohlašuje, že vymezuje na nemovitosti jednotky:

#### **SEKCE A - jednotky v I. nadzemím podlaží:**

- rozestavěná jednotka č. 111, obč. z., byt o dispozici 2+kk o podlahové ploše 52,0 m<sup>2</sup> včetně sklepa umístěného v 1. podzemním podlaží,  
\* k vlastnictví jednotky náleží spoluvlastnický podíl o velikosti 520/25448 ke společným částem

- rozestavěná jednotka č. 112, obč. z., byt o dispozici 2+kk o podlahové ploše 51,1 m<sup>2</sup> včetně sklepa umístěného v 1. podzemním podlaží,  
\* k vlastnictví jednotky náleží spoluvlastnický podíl o velikosti 511/25448 ke společným částem
- rozestavěná jednotka č. 113, obč. z., byt o dispozici 2+kk o podlahové ploše 51,1 m<sup>2</sup> včetně sklepa umístěného v 1. podzemním podlaží,  
\* k vlastnictví jednotky náleží spoluvlastnický podíl o velikosti 511/25448 ke společným částem
- rozestavěná jednotka č. 114, obč. z., byt o dispozici 3+kk o podlahové ploše 84,0 m<sup>2</sup> včetně sklepa umístěného v 1. podzemním podlaží,  
\* k vlastnictví jednotky náleží spoluvlastnický podíl o velikosti 840/25448 ke společným částem
- rozestavěná jednotka č. 115, obč. z., byt o dispozici 1+kk o podlahové ploše 25,3 m<sup>2</sup> včetně sklepa umístěného v 1. podzemním podlaží,  
\* k vlastnictví jednotky náleží spoluvlastnický podíl o velikosti 253/25448 ke společným částem
- rozestavěná jednotka č. 116, obč. z., byt o dispozici 1+kk o podlahové ploše 31,4 m<sup>2</sup> včetně sklepa umístěného v 1. podzemním podlaží,  
\* k vlastnictví jednotky náleží spoluvlastnický podíl o velikosti 314/25448 ke společným částem

#### **SEKCE A - jednotky v II. nadzemím podlaží:**

- rozestavěná jednotka č. 121, obč. z., byt o dispozici 4+kk o podlahové ploše 110,8 m<sup>2</sup> včetně sklepa umístěného v 1. podzemním podlaží,  
\* k vlastnictví jednotky náleží spoluvlastnický podíl o velikosti 1108/25448 ke společným částem
- rozestavěná jednotka č. 122, obč. z., byt o dispozici 1+kk o podlahové ploše 28,2 m<sup>2</sup> včetně sklepa umístěného v 1. podzemním podlaží,  
\* k vlastnictví jednotky náleží spoluvlastnický podíl o velikosti 282/25448 ke společným částem
- rozestavěná jednotka č. 123, obč. z., byt o dispozici 2+kk o podlahové ploše 51,7 m<sup>2</sup> včetně sklepa umístěného v 1. podzemním podlaží,  
\* k vlastnictví jednotky náleží spoluvlastnický podíl o velikosti 517/25448 ke společným částem
- rozestavěná jednotka č. 124, obč. z., byt o dispozici 3+kk o podlahové ploše 84,0 m<sup>2</sup> včetně sklepa umístěného v 1. podzemním podlaží,  
\* k vlastnictví jednotky náleží spoluvlastnický podíl o velikosti 840/25448 ke společným částem
- rozestavěná jednotka č. 125, obč. z., byt o dispozici 1+kk o podlahové ploše 32,4 m<sup>2</sup> včetně sklepa umístěného v 1. podzemním podlaží,  
\* k vlastnictví jednotky náleží spoluvlastnický podíl o velikosti 324/25448 ke společným částem

#### **SEKCE A - jednotky v III. nadzemím podlaží:**

- rozestavěná jednotka č. 131, obč. z., byt o dispozici 2+kk o podlahové ploše 52,0 m<sup>2</sup> včetně sklepa umístěného v 1. podzemním podlaží,  
\* k vlastnictví jednotky náleží spoluvlastnický podíl o velikosti 520/25448 ke společným částem
- rozestavěná jednotka č. 132, obč. z., byt o dispozici 2+kk o podlahové ploše 51,1 m<sup>2</sup> včetně sklepa umístěného v 1. podzemním podlaží,  
\* k vlastnictví jednotky náleží spoluvlastnický podíl o velikosti 511/25448 ke společným částem



- rozestavěná jednotka č. 133, obč. z., byt o dispozici 2+kk o podlahové ploše 51,1 m<sup>2</sup> včetně sklepa umístěného v 1. podzemním podlaží,  
\* k vlastnictví jednotky náleží spoluvlastnický podíl o velikosti 511/25448 ke společným částem
- rozestavěná jednotka č. 134, obč. z., byt o dispozici 3+kk o podlahové ploše 84,0 m<sup>2</sup> včetně sklepa umístěného v 1. podzemním podlaží,  
\* k vlastnictví jednotky náleží spoluvlastnický podíl o velikosti 840/25448 ke společným částem
- rozestavěná jednotka č. 135, obč. z., byt o dispozici 1+kk o podlahové ploše 32,4 m<sup>2</sup> včetně sklepa umístěného v 1. podzemním podlaží,  
\* k vlastnictví jednotky náleží spoluvlastnický podíl o velikosti 324/25448 ke společným částem
- rozestavěná jednotka č. 136, obč. z., byt o dispozici 1+kk o podlahové ploše 31,4 m<sup>2</sup> včetně sklepa umístěného v 1. podzemním podlaží,  
\* k vlastnictví jednotky náleží spoluvlastnický podíl o velikosti 314/25448 ke společným částem

#### **SEKCE A - jednotky v IV. nadzemím podlaží:**

- rozestavěná jednotka č. 141, obč. z., byt o dispozici 4+kk o podlahové ploše 110,8 m<sup>2</sup> včetně sklepa umístěného v 1. podzemním podlaží,  
\* k vlastnictví jednotky náleží spoluvlastnický podíl o velikosti 1108/25448 ke společným částem
- rozestavěná jednotka č. 142, obč. z., byt o dispozici 1+kk o podlahové ploše 28,2 m<sup>2</sup> včetně sklepa umístěného v 1. podzemním podlaží,  
\* k vlastnictví jednotky náleží spoluvlastnický podíl o velikosti 282/25448 ke společným částem
- rozestavěná jednotka č. 143, obč. z., byt o dispozici 2+kk o podlahové ploše 51,7 m<sup>2</sup> včetně sklepa umístěného v 1. podzemním podlaží,  
\* k vlastnictví jednotky náleží spoluvlastnický podíl o velikosti 517/25448 ke společným částem
- rozestavěná jednotka č. 144, obč. z., byt o dispozici 3+kk o podlahové ploše 84,0 m<sup>2</sup> včetně sklepa umístěného v 1. podzemním podlaží,  
\* k vlastnictví jednotky náleží spoluvlastnický podíl o velikosti 840/25448 ke společným částem
- rozestavěná jednotka č. 145, obč. z., byt o dispozici 1+kk o podlahové ploše 25,3 m<sup>2</sup> včetně sklepa umístěného v 1. podzemním podlaží,  
\* k vlastnictví jednotky náleží spoluvlastnický podíl o velikosti 253/25448 ke společným částem

#### **SEKCE B - jednotky v I. nadzemím podlaží:**

- rozestavěná jednotka č. 211, obč. z., byt o dispozici 3+kk o podlahové ploše 84,0 m<sup>2</sup> včetně sklepa umístěného v 1. podzemním podlaží,  
\* k vlastnictví jednotky náleží spoluvlastnický podíl o velikosti 840/25448 ke společným částem
- rozestavěná jednotka č. 212, obč. z., byt o dispozici 2+kk o podlahové ploše 51,1 m<sup>2</sup> včetně sklepa umístěného v 1. podzemním podlaží,  
\* k vlastnictví jednotky náleží spoluvlastnický podíl o velikosti 511/25448 ke společným částem
- rozestavěná jednotka č. 213, obč. z., byt o dispozici 2+kk o podlahové ploše 52,6 m<sup>2</sup> včetně sklepa umístěného v 1. podzemním podlaží,  
\* k vlastnictví jednotky náleží spoluvlastnický podíl o velikosti 526/25448 ke společným částem

- rozestavěná jednotka č. 214, obč. z., byt o dispozici 1+kk o podlahové ploše 30,7 m<sup>2</sup> včetně sklepa umístěného v 1. podzemním podlaží,  
\* k vlastnictví jednotky náleží spoluvlastnický podíl o velikosti 307/25448 ke společným částem

#### **SEKCE B - jednotky v II. nadzemím podlaží:**

- rozestavěná jednotka č. 221, obč. z., byt o dispozici 3+kk o podlahové ploše 93,7 m<sup>2</sup> včetně sklepa umístěného v 1. podzemním podlaží,  
\* k vlastnictví jednotky náleží spoluvlastnický podíl o velikosti 937/25448 ke společným částem
- rozestavěná jednotka č. 222, obč. z., byt o dispozici 2+kk o podlahové ploše 51,8 m<sup>2</sup> včetně sklepa umístěného v 1. podzemním podlaží,  
\* k vlastnictví jednotky náleží spoluvlastnický podíl o velikosti 518/25448 ke společným částem
- rozestavěná jednotka č. 223, obč. z., byt o dispozici 2+kk o podlahové ploše 52,1 m<sup>2</sup> včetně sklepa umístěného v 1. podzemním podlaží,  
\* k vlastnictví jednotky náleží spoluvlastnický podíl o velikosti 521/25448 ke společným částem
- rozestavěná jednotka č. 224, obč. z., byt o dispozici 1+kk o podlahové ploše 30,7 m<sup>2</sup> včetně sklepa umístěného v 1. podzemním podlaží,  
\* k vlastnictví jednotky náleží spoluvlastnický podíl o velikosti 307/25448 ke společným částem

#### **SEKCE B - jednotky v III. nadzemím podlaží:**

- rozestavěná jednotka č. 231, obč. z., byt o dispozici 3+kk o podlahové ploše 93,7 m<sup>2</sup> včetně sklepa umístěného v 1. podzemním podlaží,  
\* k vlastnictví jednotky náleží spoluvlastnický podíl o velikosti 937/25448 ke společným částem
- rozestavěná jednotka č. 232, obč. z., byt o dispozici 2+kk o podlahové ploše 51,1 m<sup>2</sup> včetně sklepa umístěného v 1. podzemním podlaží,  
\* k vlastnictví jednotky náleží spoluvlastnický podíl o velikosti 511/25448 ke společným částem
- rozestavěná jednotka č. 233, obč. z., byt o dispozici 2+kk o podlahové ploše 52,6 m<sup>2</sup> včetně sklepa umístěného v 1. podzemním podlaží,  
\* k vlastnictví jednotky náleží spoluvlastnický podíl o velikosti 526/25448 ke společným částem
- rozestavěná jednotka č. 234, obč. z., byt o dispozici 1+kk o podlahové ploše 30,7 m<sup>2</sup> včetně sklepa umístěného v 1. podzemním podlaží,  
\* k vlastnictví jednotky náleží spoluvlastnický podíl o velikosti 307/25448 ke společným částem

#### **SEKCE B - jednotky v IV. nadzemím podlaží:**

- rozestavěná jednotka č. 241, obč. z., byt o dispozici 3+kk o podlahové ploše 84,0 m<sup>2</sup> včetně sklepa umístěného v 1. podzemním podlaží,  
\* k vlastnictví jednotky náleží spoluvlastnický podíl o velikosti 840/25448 ke společným částem
- rozestavěná jednotka č. 242, obč. z., byt o dispozici 2+kk o podlahové ploše 51,8 m<sup>2</sup> včetně sklepa umístěného v 1. podzemním podlaží,  
\* k vlastnictví jednotky náleží spoluvlastnický podíl o velikosti 518/25448 ke společným částem
- rozestavěná jednotka č. 243, obč. z., byt o dispozici 4+kk o podlahové ploše 86,0 m<sup>2</sup> včetně sklepa umístěného v 1. podzemním podlaží,

\* k vlastnictví jednotky náleží spoluvlastnický podíl o velikosti 860/25448 ke společným částem

Součástí každé jednotky jsou veškerá jejich vnitřní instalace (potrubní rozvody vody, kanalizace a topení, elektroinstalace apod., kromě stoupacích vedení vč. uzavíracích ventilů a měřidel) okna a dveře.

\* vlastník prohlašuje, že vymezuje v nemovitosti nebytové jednotky:

**jednotky v I. podzemím podlaží:**

▪ rozestavěná jednotka č. 1, obč. z., jiný nebytový prostor o podlahové ploše: 444,2 m<sup>2</sup>,

\* k vlastnictví jednotky náleží spoluvlastnický podíl o velikosti 4442/25448 ke společným částem

Součástí nebytové jednotky je veškerá její vnitřní instalace (elektroinstalace), okna a dveře.

**VŠECHNY TAKTO VYMEZENÉ JEDNOTKY JSOU KE DNI VYDÁNÍ TOHOTO PROHLÁŠENÍ VE VÝLUČNÉM VLASTNICTVÍ:**

K2 invest s.r.o. se sídlem Chrudim, Palackého třída 314, PSČ 537 01, IČ: 26008921,

**C) URČENÍ SPOLEČNÝCH ČÁSTÍ A STANOVENÍ SPOLUVLASTNICKÝCH PODÍLU**

1. Společnými částmi domu jsou:

- a) pozemek parc. č. st. 2970, k.ú. Přelouč
- b) základy včetně izolací, obvodové a nosné zdivo, hlavní stěny
- c) střecha
- d) hlavní svíslé a vodorovné konstrukce
- e) schodiště, okna a dveře přímo přístupné ze společných částí
- f) chodby, sklep SVJ,
- g) kotelna,
- h) rozvody vody
- i) protipožární zařízení
- j) kanalizace, rozvody elektřiny
- k) klempířské prvky
- l) hromosvody
- m) výtah

Všechny tyto společné části mají právo užívat a povinnost podílet se na jejich opravách a údržbě všichni spoluvlastníci z titulu svého spoluvlastnického práva.

2. V nemovitosti nejsou vymezeny části společné vlastníkům jen některých jednotek.

3. Spoluvlastnické podíly vlastníků jednotek na společných částech se řídí vzájemným poměrem podlahové plochy jednotek k celkové ploše všech jednotek v nemovitosti.

4. Spoluvlastnické podíly vyjádřené zlomkem jsou uvedeny u každé konkrétní jednotky a vztahují se ke všem společným částem.

**D) PRÁVA A ZÁVAZKY NEMOVITOSTI**

Z vlastníka nemovitosti na vlastníky jednotek přecházejí všechna práva týkající se nemovitosti a jejich společných částí.

**E) HOSPODAŘENÍ NEMOVITOSTI**

(Pravidla pro přispívání spoluvlastníků na výdaje spojené se správou, údržbou a opravami společných částí).


Podíloví spoluvlastníci nemovitosti jsou povinni přispívat na výdaje spojené se správou, údržbou a opravami společných částí podle velikosti spoluvlastnického podílu na společných částech.

## **F) PRAVIDLA PRO SPRÁVU SPOLEČNÝCH ČÁSTÍ A URČENÍ SPRÁVCE**

1. Správou společných částí je do doby vzniku společenství vlastníků jednotek pověřena společnost K2 invest s.r.o.  
Adresa sídla: Chrudim, Palackého třída 314, PSČ 537 01,  
IČ: 26008921.  
Adresa správce: Chrudim, Palackého třída 314, PSČ 537 01.
2. Správce bude mít zejména tyto povinnosti:
  - zajišťovat dodavatelsky nebo svépomocí provádění údržby a oprav nemovitosti dle dohody podílových spoluvlastníků,
  - určit výši příspěvku podílových spoluvlastníků na tvorbu rezervy pro údržbu, opravy a provoz nemovitosti v poměru spoluvlastnických podílů.
3. Vzájemný vztah vlastníků jednotek, jejich práva a povinnosti jsou určeny zákonem č. 89/2012 Sb., Občanským zákoníkem a tímto prohlášením.

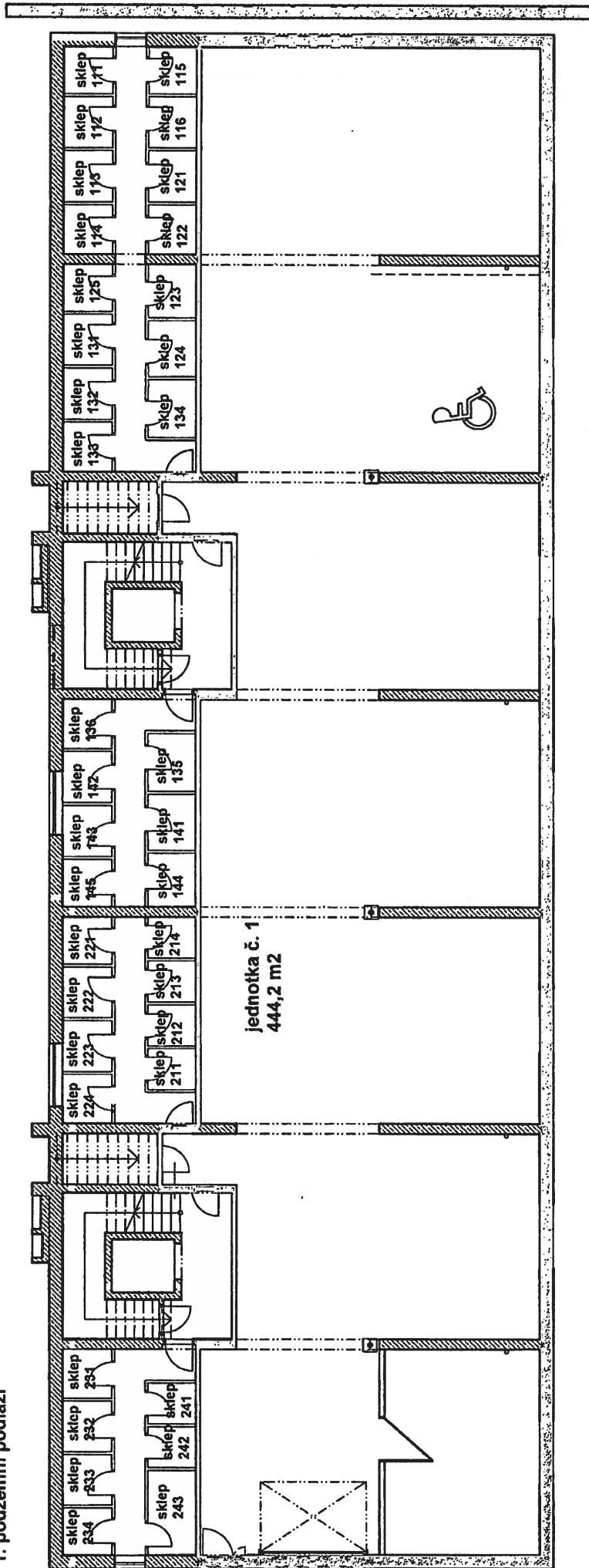
Přílohami tohoto prohlášení jsou půdorysy všech podlaží a jejich schémata určující polohu jednotek a společných částí s údaji o podlahových plochách jednotek.

V Chrudimi dne 07.07.2015

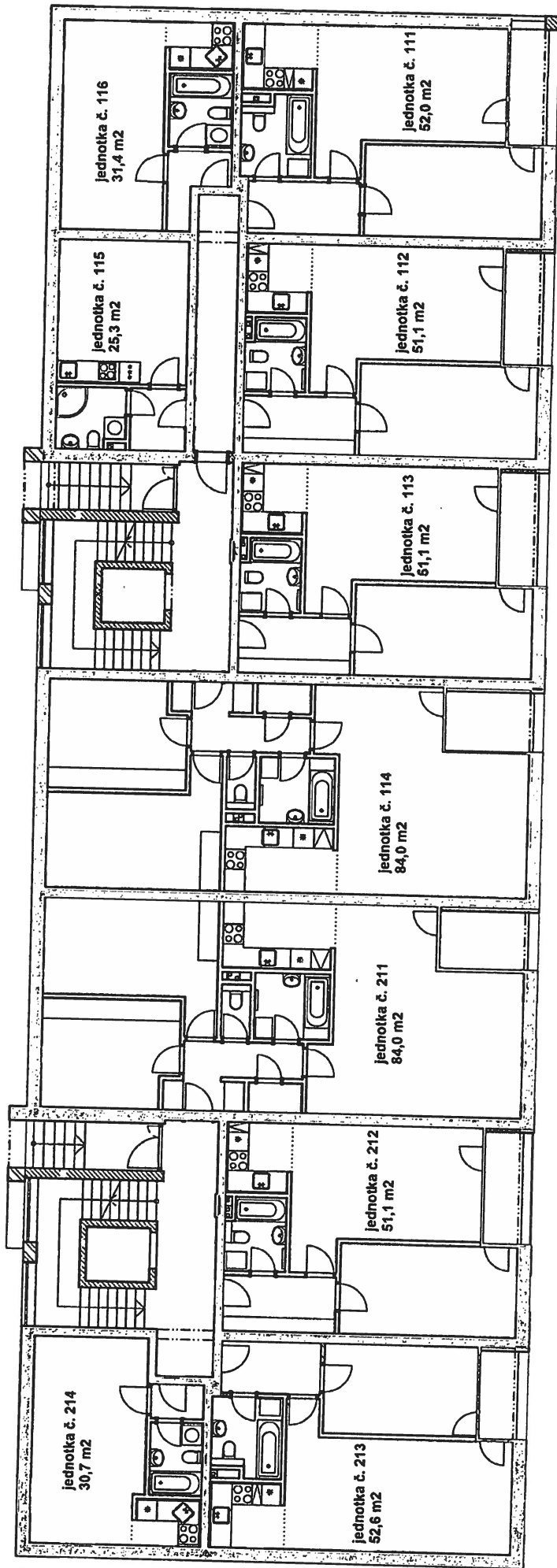


K2 invest s.r.o.  
Ing. Pavel Melichar  
prokurista společnosti

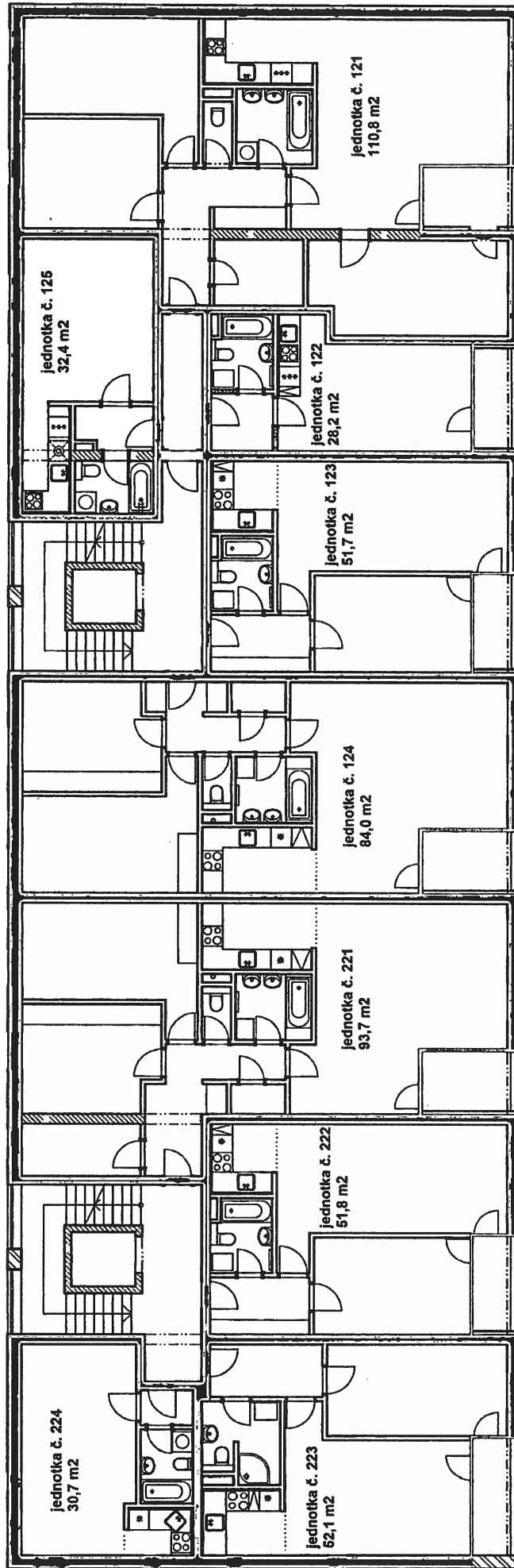
**BYTOVÝ DŮM NA HODINÁŘCE - DŮM B1**  
na pozemku parc. č. st. 2970, k.ú. Přelouč  
1. podzemní podlaží



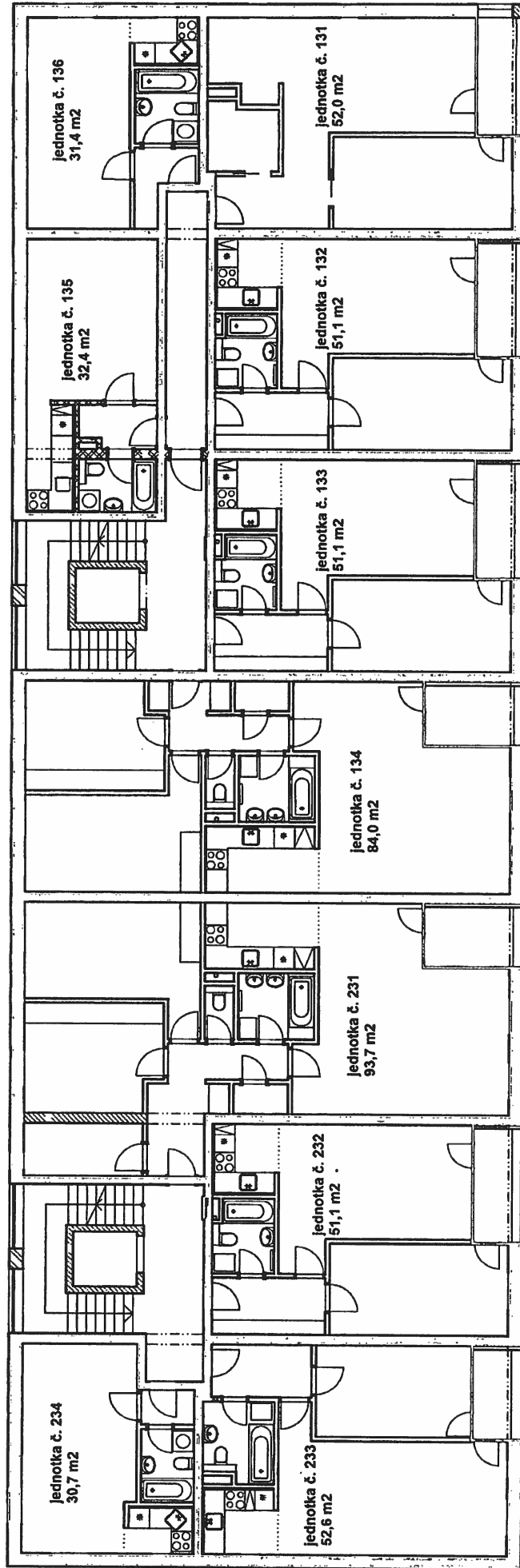
**BYTOVÝ DŮM NA HODINÁŘCE - DŮM B1**  
na pozemku parc. č. st. 2970, k.ú. Přelouč  
1. nadzemní podlaží



**BYTOVÝ DŮM NA HODINÁŘCE - DŮM B1**  
na pozemku parc. č. st. 2970, k.ú. Přelouč  
2. nadzemní podlaží

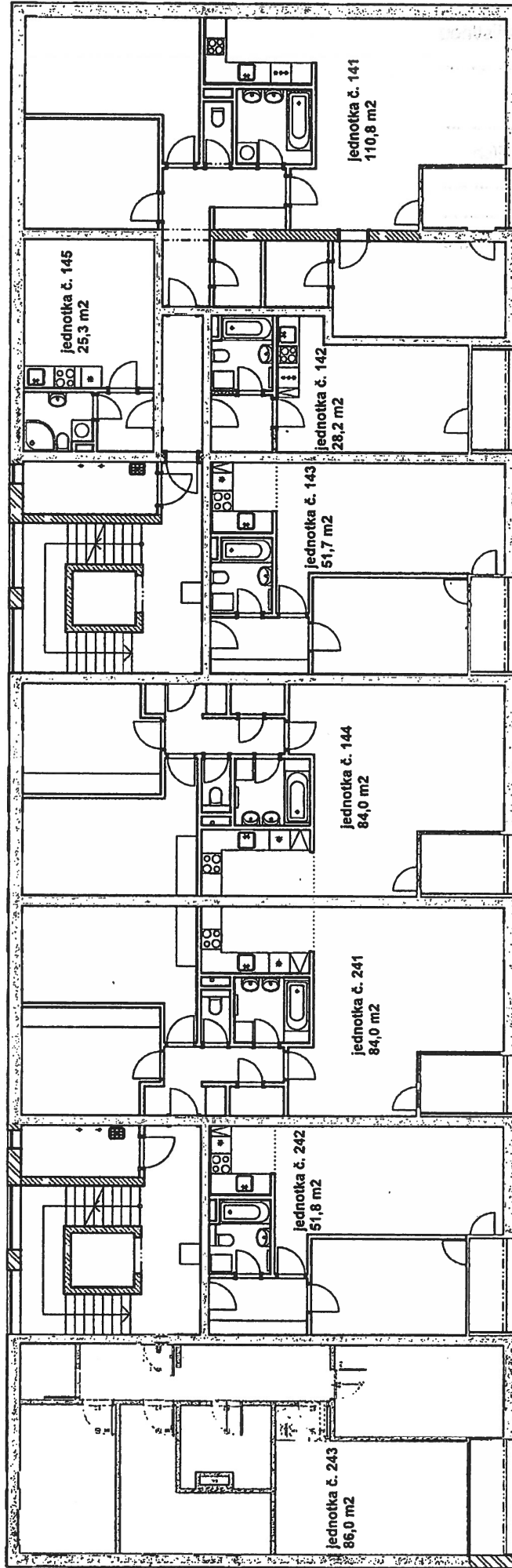


**BYTOVÝ DŮM NA HODINÁŘCE - DŮM B1**  
na pozemku parc. č. st. 2970, k.ú. Přelouč  
**3. nadzemní podlaží**





**BYTOVÝ DŮM NA HODINÁŘCE - DŮM B1**  
na pozemku parc. č. st. 2970, k.ú. Přelouč  
4. nadzemní podlaží



Opis-kopie doslovně souhlasí s listinou  
uloženou ve sbírce listin katastru.....  
pozemkové knihy 9/17 (12.)  
Počet listů opisu-kopie.....  
Položka knihy o poskytnutých údajích  
z katastru 4874/2015  
Datum: 17-08-2015  
Podpis zaměstnance: [signature]



Správní poplatek uhrazen  
ve výši 850,- Kč

