

KOPIE



CUZK 100000117144

K2 invest s.r.o.
Chrudim, Palackého třída 314, PSČ 537 01
IČ: 26008921
zastoupená prokuristou společnosti Ing. Pavlem Melicharem

předkládá:

PROHLÁŠENÍ VLASTNÍKA

§ 1166 zákona č.89/2012 Sb. v platném znění

Obsah:

- A) Popis nemovitosti
- B) Vymezení jednotek
- C) Určení společných částí
- D) Práva a závazky nemovitosti
- E) Hospodaření nemovitosti
- F) Pravidla pro správu společných částí a určení správce

A) POPIS NEMOVITOSTI

1. Vlastník pozemku parc. č. st. 2971 v katastrálním území Přelouč, jehož součástí je stavba bez čp/če
ulice:
obec: Přelouč
část obce: Přelouč
název katastrálního území: Přelouč
plocha pozemku parc. č. st. 2971 činí 697 m²
2. Nemovitost je zapsaná u Katastrálního úřadu pro Pardubický kraj, Katastrální pracoviště Pardubice, pro obec Přelouč, katastrální území Přelouč.
3. Nemovitost:
- plocha pozemku parc. č. st. 2971 činí 697 m²

Vlastník	Parcelní číslo	Výměra
K2 invest s.r.o.	parc. č. st. 2971	697 m ²

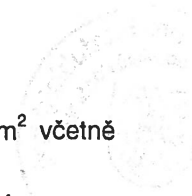
B) VYMEZENÍ JEDNOTEK V NEMOVITOSTI

* vlastník prohlašuje, že vymezuje na nemovitosti jednotky:

SEKCE A - jednotky v I. nadzemím podlaží:

- rozestavěná jednotka č. 311, obč. z., byt o dispozici 2+kk o podlahové ploše 52,0 m² včetně sklepa umístěného v 1. podzemním podlaží,

* k vlastnictví jednotky náleží spoluvlastnický podíl o velikosti 520/25363 ke společným částem



- rozestavěná jednotka č. 312, obč. z., byt o dispozici 2+kk o podlahové ploše 51,1 m² včetně sklepa umístěného v 1. podzemním podlaží,
* k vlastnictví jednotky náleží spoluvlastnický podíl o velikosti 511/25363 ke společným částem
- rozestavěná jednotka č. 313, obč. z., byt o dispozici 2+kk o podlahové ploše 51,1 m² včetně sklepa umístěného v 1. podzemním podlaží,
* k vlastnictví jednotky náleží spoluvlastnický podíl o velikosti 511/25363 ke společným částem
- rozestavěná jednotka č. 314, obč. z., byt o dispozici 3+kk o podlahové ploše 84,0 m² včetně sklepa umístěného v 1. podzemním podlaží,
* k vlastnictví jednotky náleží spoluvlastnický podíl o velikosti 840/25363 ke společným částem
- rozestavěná jednotka č. 315, obč. z., byt o dispozici 2+kk o podlahové ploše 52,5 m² včetně sklepa umístěného v 1. podzemním podlaží,
* k vlastnictví jednotky náleží spoluvlastnický podíl o velikosti 525/25363 ke společným částem

SEKCE A - jednotky v II. nadzemím podlaží:

- rozestavěná jednotka č. 321, obč. z., byt o dispozici 4+kk o podlahové ploše 110,8 m² včetně sklepa umístěného v 1. podzemním podlaží,
* k vlastnictví jednotky náleží spoluvlastnický podíl o velikosti 1108/25363 ke společným částem
- rozestavěná jednotka č. 322, obč. z., byt o dispozici 1+kk o podlahové ploše 28,2 m² včetně sklepa umístěného v 1. podzemním podlaží,
* k vlastnictví jednotky náleží spoluvlastnický podíl o velikosti 282/25363 ke společným částem
- rozestavěná jednotka č. 323, obč. z., byt o dispozici 2+kk o podlahové ploše 51,7 m² včetně sklepa umístěného v 1. podzemním podlaží,
* k vlastnictví jednotky náleží spoluvlastnický podíl o velikosti 517/25363 ke společným částem
- rozestavěná jednotka č. 324, obč. z., byt o dispozici 3+kk o podlahové ploše 84,0 m² včetně sklepa umístěného v 1. podzemním podlaží,
* k vlastnictví jednotky náleží spoluvlastnický podíl o velikosti 840/25363 ke společným částem
- rozestavěná jednotka č. 325, obč. z., byt o dispozici 1+kk o podlahové ploše 32,4 m² včetně sklepa umístěného v 1. podzemním podlaží,
* k vlastnictví jednotky náleží spoluvlastnický podíl o velikosti 324/25363 ke společným částem

SEKCE A - jednotky v III. nadzemím podlaží:

- rozestavěná jednotka č. 331, obč. z., byt o dispozici 2+kk o podlahové ploše 52,0 m² včetně sklepa umístěného v 1. podzemním podlaží,
* k vlastnictví jednotky náleží spoluvlastnický podíl o velikosti 520/25363 ke společným částem
- rozestavěná jednotka č. 332, obč. z., byt o dispozici 2+kk o podlahové ploše 51,1 m² včetně sklepa umístěného v 1. podzemním podlaží,
* k vlastnictví jednotky náleží spoluvlastnický podíl o velikosti 511/25363 ke společným částem
- rozestavěná jednotka č. 333, obč. z., byt o dispozici 2+kk o podlahové ploše 51,1 m² včetně sklepa umístěného v 1. podzemním podlaží,
* k vlastnictví jednotky náleží spoluvlastnický podíl o velikosti 511/25363 ke společným částem

- rozestavěná jednotka č. 334, obč. z., byt o dispozici 3+kk o podlahové ploše 84,0 m² včetně sklepa umístěného v 1. podzemním podlaží,
* k vlastnictví jednotky náleží spoluvlastnický podíl o velikosti 840/25363 ke společným částem
- rozestavěná jednotka č. 335, obč. z., byt o dispozici 2+kk o podlahové ploše 59,5 m² včetně sklepa umístěného v 1. podzemním podlaží,
* k vlastnictví jednotky náleží spoluvlastnický podíl o velikosti 595/25363 ke společným částem

SEKCE A - jednotky v IV. nadzemím podlaží:

- rozestavěná jednotka č. 341, obč. z., byt o dispozici 4+kk o podlahové ploše 110,8 m² včetně sklepa umístěného v 1. podzemním podlaží,
* k vlastnictví jednotky náleží spoluvlastnický podíl o velikosti 1108/25363 ke společným částem
- rozestavěná jednotka č. 342, obč. z., byt o dispozici 1+kk o podlahové ploše 28,2 m² včetně sklepa umístěného v 1. podzemním podlaží,
* k vlastnictví jednotky náleží spoluvlastnický podíl o velikosti 282/25363 ke společným částem
- rozestavěná jednotka č. 343, obč. z., byt o dispozici 2+kk o podlahové ploše 51,7 m² včetně sklepa umístěného v 1. podzemním podlaží,
* k vlastnictví jednotky náleží spoluvlastnický podíl o velikosti 517/25363 ke společným částem
- rozestavěná jednotka č. 344, obč. z., byt o dispozici 3+kk o podlahové ploše 84,0 m² včetně sklepa umístěného v 1. podzemním podlaží,
* k vlastnictví jednotky náleží spoluvlastnický podíl o velikosti 840/25363 ke společným částem
- rozestavěná jednotka č. 345, obč. z., byt o dispozici 1+kk o podlahové ploše 25,3 m² včetně sklepa umístěného v 1. podzemním podlaží,
* k vlastnictví jednotky náleží spoluvlastnický podíl o velikosti 253/25363 ke společným částem

SEKCE B - jednotky v I. nadzemím podlaží:

- rozestavěná jednotka č. 411, obč. z., byt o dispozici 3+kk o podlahové ploše 84,0 m² včetně sklepa umístěného v 1. podzemním podlaží,
* k vlastnictví jednotky náleží spoluvlastnický podíl o velikosti 840/25363 ke společným částem
- rozestavěná jednotka č. 412, obč. z., byt o dispozici 2+kk o podlahové ploše 51,1 m² včetně sklepa umístěného v 1. podzemním podlaží,
* k vlastnictví jednotky náleží spoluvlastnický podíl o velikosti 511/25363 ke společným částem
- rozestavěná jednotka č. 413, obč. z., byt o dispozici 2+kk o podlahové ploše 52,6 m² včetně sklepa umístěného v 1. podzemním podlaží,
* k vlastnictví jednotky náleží spoluvlastnický podíl o velikosti 526/25363 ke společným částem
- rozestavěná jednotka č. 414, obč. z., byt o dispozici 1+kk o podlahové ploše 30,7 m² včetně sklepa umístěného v 1. podzemním podlaží,
* k vlastnictví jednotky náleží spoluvlastnický podíl o velikosti 307/25363 ke společným částem

SEKCE B - jednotky v II. nadzemím podlaží:

- rozestavěná jednotka č. 421, obč. z., byt o dispozici 3+kk o podlahové ploše 93,7 m² včetně sklepa umístěného v 1. podzemním podlaží,

- * k vlastnictví jednotky náleží spoluvlastnický podíl o velikosti 937/25363 ke společným částem
- rozestavěná jednotka č. 422, obč. z., byt o dispozici 2+kk o podlahové ploše 51,8 m² včetně sklepa umístěného v 1. podzemním podlaží,
 - * k vlastnictví jednotky náleží spoluvlastnický podíl o velikosti 518/25363 ke společným částem
- rozestavěná jednotka č. 423, obč. z., byt o dispozici 2+kk o podlahové ploše 52,1 m² včetně sklepa umístěného v 1. podzemním podlaží,
 - * k vlastnictví jednotky náleží spoluvlastnický podíl o velikosti 521/25363 ke společným částem
- rozestavěná jednotka č. 424, obč. z., byt o dispozici 1+kk o podlahové ploše 30,7 m² včetně sklepa umístěného v 1. podzemním podlaží,
 - * k vlastnictví jednotky náleží spoluvlastnický podíl o velikosti 307/25363 ke společným částem

SEKCE B - jednotky v III. nadzemím podlaží:

- rozestavěná jednotka č. 431, obč. z., byt o dispozici 3+kk o podlahové ploše 93,7 m² včetně sklepa umístěného v 1. podzemním podlaží,
 - * k vlastnictví jednotky náleží spoluvlastnický podíl o velikosti 937/25363 ke společným částem
- rozestavěná jednotka č. 432, obč. z., byt o dispozici 2+kk o podlahové ploše 51,1 m² včetně sklepa umístěného v 1. podzemním podlaží,
 - * k vlastnictví jednotky náleží spoluvlastnický podíl o velikosti 511/25363 ke společným částem
- rozestavěná jednotka č. 433, obč. z., byt o dispozici 2+kk o podlahové ploše 52,6 m² včetně sklepa umístěného v 1. podzemním podlaží,
 - * k vlastnictví jednotky náleží spoluvlastnický podíl o velikosti 526/25363 ke společným částem
- rozestavěná jednotka č. 434, obč. z., byt o dispozici 1+kk o podlahové ploše 30,7 m² včetně sklepa umístěného v 1. podzemním podlaží,
 - * k vlastnictví jednotky náleží spoluvlastnický podíl o velikosti 307/25363 ke společným částem

SEKCE B - jednotky v IV. nadzemím podlaží:

- rozestavěná jednotka č. 441, obč. z., byt o dispozici 3+kk o podlahové ploše 84,0 m² včetně sklepa umístěného v 1. podzemním podlaží,
 - * k vlastnictví jednotky náleží spoluvlastnický podíl o velikosti 840/25363 ke společným částem
- rozestavěná jednotka č. 442, obč. z., byt o dispozici 2+kk o podlahové ploše 51,8 m² včetně sklepa umístěného v 1. podzemním podlaží,
 - * k vlastnictví jednotky náleží spoluvlastnický podíl o velikosti 518/25363 ke společným částem
- rozestavěná jednotka č. 444, obč. z., byt o dispozici 4+kk o podlahové ploše 86,0 m² včetně sklepa umístěného v 1. podzemním podlaží,
 - * k vlastnictví jednotky náleží spoluvlastnický podíl o velikosti 860/25363 ke společným částem

Součástí každé jednotky jsou veškerá jejich vnitřní instalace (potrubní rozvody vody, kanalizace a topení, elektroinstalace apod., kromě stoupacích vedení vč. uzavíracích ventilů a měřidel) okna a dveře.

* vlastník prohlašuje, že vymezuje v nemovitosti nebytové jednotky:

jednotky v I. podzemím podlaží:

- rozestavěná jednotka č. 1, obč. z., jiný nebytový prostor o podlahové ploše: 444,2 m²,

* k vlastnictví jednotky náleží spoluvlastnický podíl o velikosti 4442/25363 ke společným částem
Součástí nebytové jednotky je veškerá její vnitřní instalace (elektroinstalace), okna a dveře.

VŠECHNY TAKTO VYMEZENÉ JEDNOTKY JSOU KE DNI VYDÁNÍ TOHOTO PROHLÁŠENÍ VE
VÝLUČNÉM VLASTNICTVÍ:

K2 invest s.r.o. se sídlem Chrudim, Palackého třída 314, PSČ 537 01, IČ: 26008921,

C) URČENÍ SPOLEČNÝCH ČÁSTÍ A STANOVENÍ SPOLUVLASTNICKÝCH PODÍLU

1. Společnými částmi domu jsou:
 - a) pozemek parc. č. st. 2971, k.ú. Přelouč
 - b) základy včetně izolací, obvodové a nosné zdivo, hlavní stěny
 - c) střecha
 - d) hlavní svíslé a vodorovné konstrukce
 - e) schodiště, okna a dveře přímo přístupné ze společných částí
 - f) chodby, sklep SVJ,
 - g) kotelna,
 - h) rozvody vody
 - i) protipožární zařízení
 - j) kanalizace, rozvody elektřiny
 - k) klempířské prvky
 - l) hromosvody
 - m) výtah

Všechny tyto společné části mají právo užívat a povinnost podílet se na jejich opravách a údržbě všichni spoluvlastníci z titulu svého spoluvlastnického práva.

2. V nemovitosti nejsou vymezeny části společné vlastníkům jen některých jednotek.
3. Spoluvlastnické podíly vlastníků jednotek na společných částech se řídí vzájemným poměrem podlahové plochy jednotek k celkové ploše všech jednotek v nemovitosti.
4. Spoluvlastnické podíly vyjádřené zlomkem jsou uvedeny u každé konkrétní jednotky a vztahují se ke všem společným částem.

D) PRÁVA A ZÁVAZKY NEMOVITOSTI

Z vlastníka nemovitosti na vlastníky jednotek přecházejí všechna práva týkající se nemovitosti a jejich společných částí.

E) HOSPODAŘENÍ NEMOVITOSTI

(Pravidla pro přispívání spoluvlastníků na výdaje spojené se správou, údržbou a opravami společných částí).

Podíloví spoluvlastníci nemovitosti jsou povinni přispívat na výdaje spojené se správou, údržbou a opravami společných částí podle velikosti spoluvlastnického podílu na společných částech.

F) PRAVIDLA PRO SPRÁVU SPOLEČNÝCH ČÁSTÍ A URČENÍ SPRÁVCE

1. Správou společných částí je do doby vzniku společenství vlastníků jednotek pověřena společnost K2 invest s.r.o.
Adresa sídla: Chrudim, Palackého třída 314, PSČ 537 01,
IČ: 26008921.
Adresa správce: Chrudim, Palackého třída 314, PSČ 537 01.
2. Správce bude mít zejména tyto povinnosti:
 - zajišťovat dodavatelsky nebo svépomocí provádění údržby a oprav nemovitosti dle dohody podílových spoluvlastníků,

- určit výši příspěvku podílových spoluvlastníků na tvorbu rezervy pro údržbu, opravy a provoz nemovitosti v poměru spoluvlastnických podílů.
3. Vzájemný vztah vlastníků jednotek, jejich práva a povinnosti jsou určeny zákonem č. 89/2012 Sb., Občanským zákoníkem a tímto prohlášením.

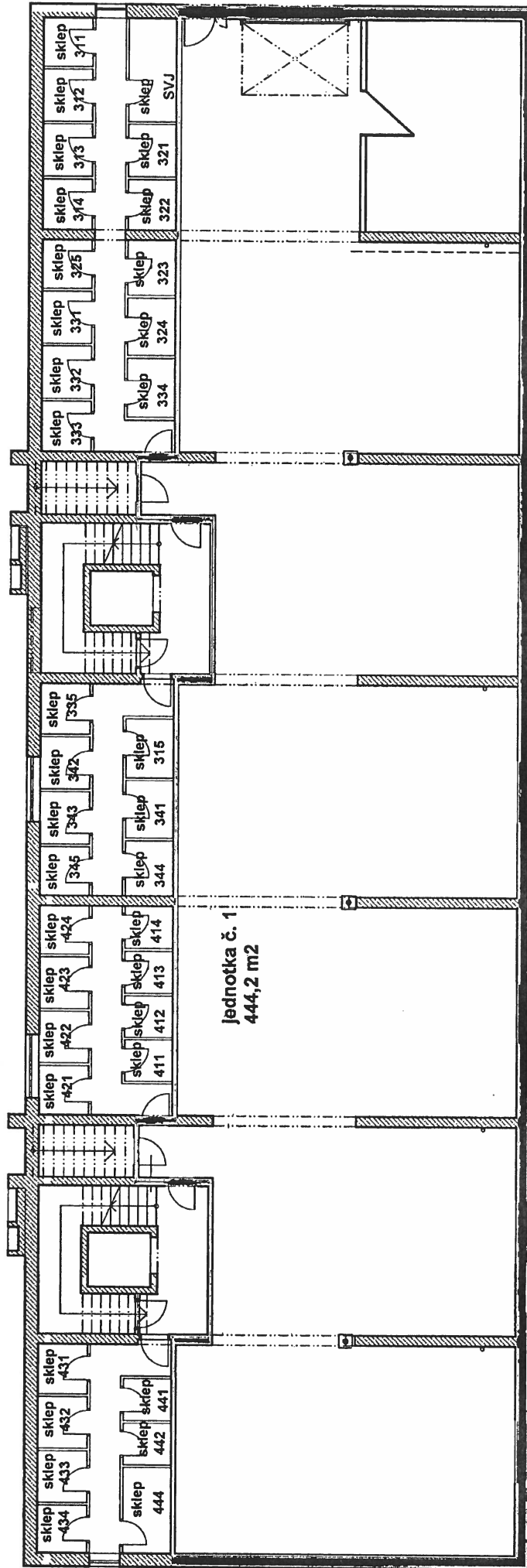
Přílohami tohoto prohlášení jsou půdorysy všech podlaží a jejich schémata určující polohu jednotek a společných částí s údaji o podlahových plochách jednotek.

V Chrudimi dne 13.01.2016

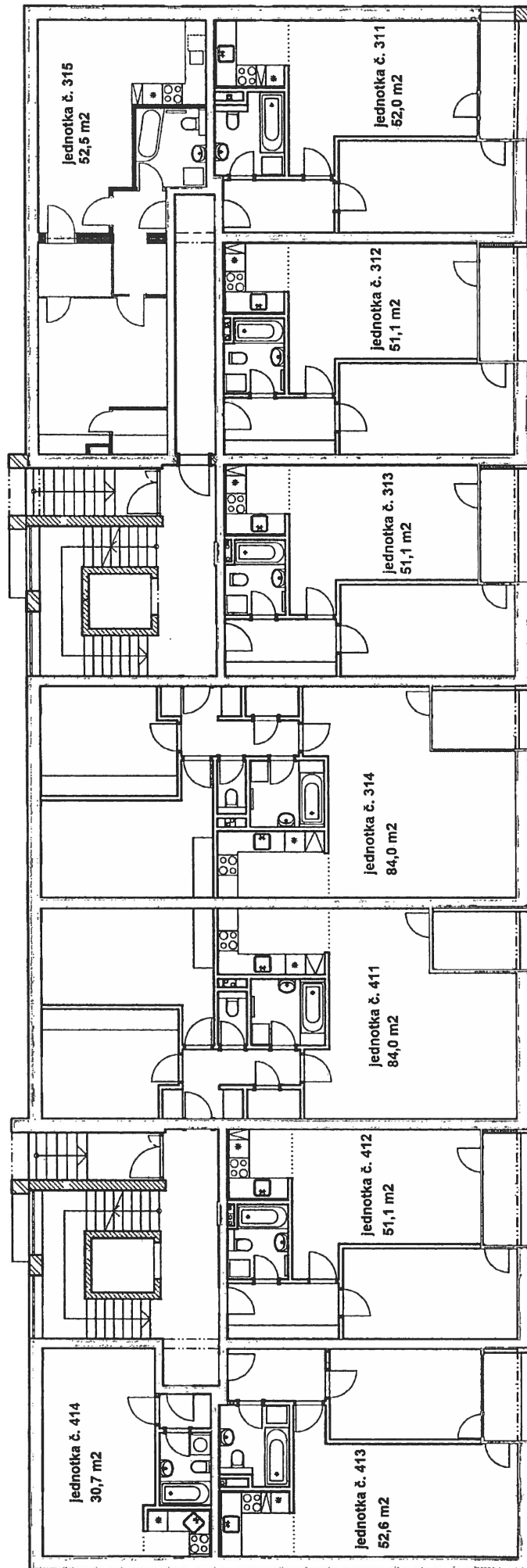


K2 invest s.r.o.
Ing. Pavel Melichar
prokurista společnosti

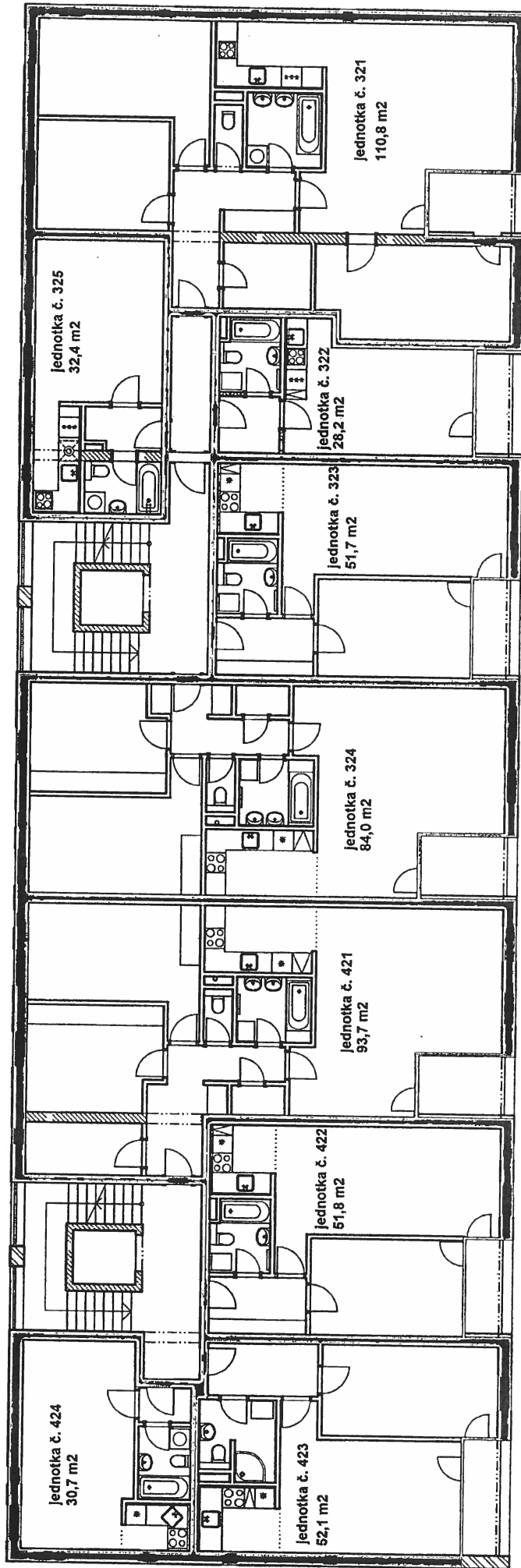
BYTOVÝ DŮM NA HODINÁŘCE - DŮM B2
na pozemku parc. č. st. 2971, k.ú. Přelouč
1. podzemní podlaží



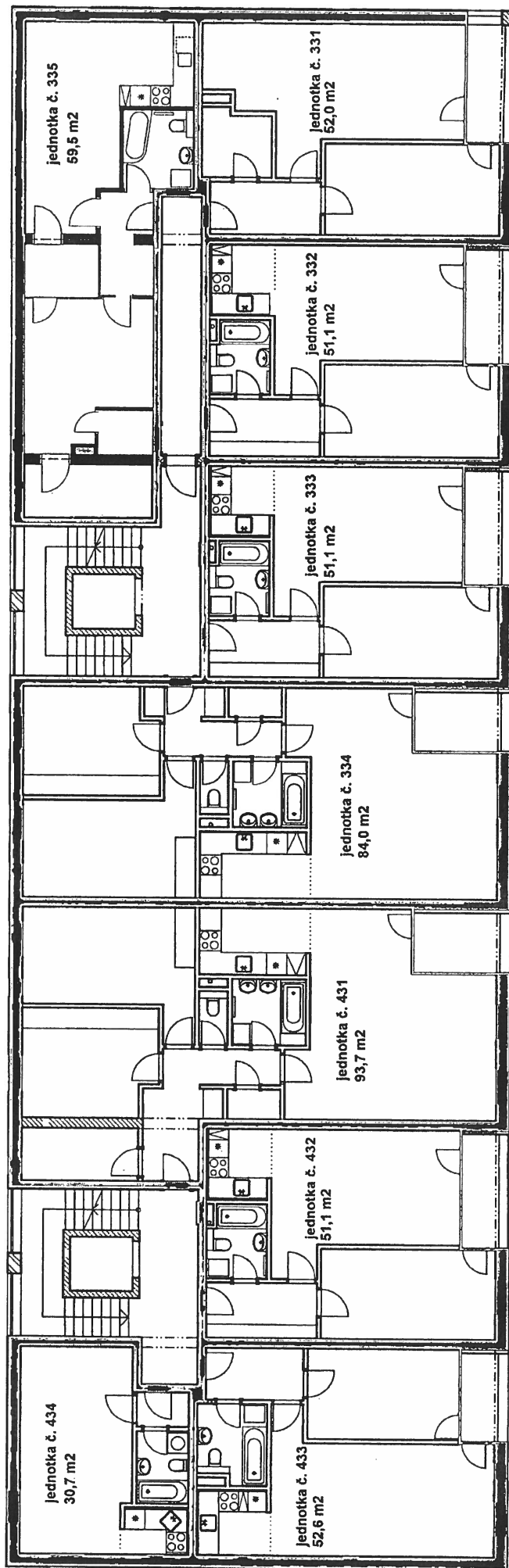
BYTOVÝ DŮM NA HODINÁŘCE - DŮM B2
na pozemku parc. č. st. 2971, k.ú. Přelouč
1. nadzemní podlaží



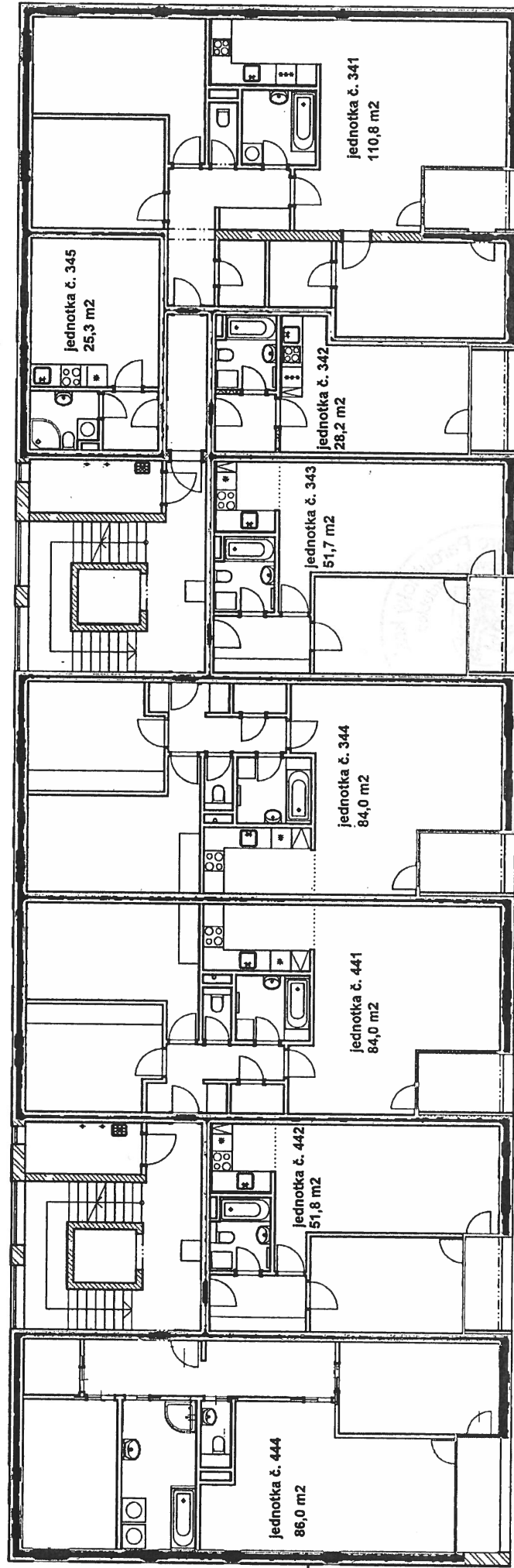
BYTOVÝ DŮM NA HODINÁŘCE - DŮM B2
na pozemku parc. č. st. 2971, k.ú. Přelouč
2. nadzemní podlaží



BYTOVÝ DŮM NA HODINÁŘCE - DŮM B2
na pozemku parc. č. st. 2971, k.ú. Přelouč
3. nadzemní podlaží



BYTOVÝ DŮM NA HODINÁŘCE - DŮM B2
na pozemku parc. č. st. 2971, k.ú. Přelouč
4. nadzemní podlaží



KOPIE

Kopie ~~doslovně~~ souhlasí s listinou uloženou ve sbírce listin katastru

Počet stran: *11*

Kopie ~~částečná~~/úplná

Řízení PÚ: *1266/2016*

Vyhotoveno dne: 17.02.2016

Vyhotovil: Škrhová Ingrid 600 Pardubický kraj / 606 Pardubice

Škrhová



Správní poplatek uhrazen
ve výši *530,-* Kč

