

K2 invest s.r.o.
Chrudim, Palackého třída 314, PSČ 537 01
IČ: 26008921
zastoupená prokuristou společností Ing. Pavlem Melicharem

předkládá:

PROHLÁŠENÍ VLASTNÍKA

§ 4 zákona č.72/1994 Sb. v platném znění

Obsah:

- A) Popis budovy
- B) Vymezení jednotek v budově
- C) Určení společných částí budovy
- D) Úprava práv k pozemku
- E) Práva a závazky budovy
- F) Hospodaření domu
- G) Pravidla pro správu společných částí domu a určení správce
- H) Závěr

A) POPIS BUDOVY

§ 4 odst. 2 písm. a)

1. Vlastník rozestavěné budovy na pozemku parc. č. st. 7396 v katastrálním území Chrudim, dosud bez čp/če:
ulice:
obec: Chrudim
část obce: Chrudim IV
název katastrálního území: Chrudim
parcelní číslo pozemku: st. 7396, nově vymezená geometrickým plánem č.5386-124/2012 pro vyznačení budovy, vyhotoveném Ing. Pavlem Beránkem dne 20.8.2012
plocha pozemku parc. č. st. 7396 činí 723 m²
2. Rozestavěná budova dosud není zapsaná v katastru nemovitostí pro obec Chrudim, katastrální území Chrudim.
Vlastník budovy je vlastníkem pozemku parc. č. st. 7396 v k.ú. Chrudim.
3. Budova:
 - plocha pozemku parc. č. st. 7396 činí 723 m²
 - původní pozemky parc. č. 77 a 3588 jsou zapsané na listu vlastnictví číslo 12592 pro obec Chrudim, katastrální území Chrudim;

Vlastník	Parcelní číslo	Výměra
K2 invest s.r.o.	parc. č. st. 7396	723 m ²

B) VYMEZENÍ JEDNOTEK V BUDOVĚ

§ 4 odst.1 a odst. 2 písm. b)

* vlastník prohlašuje, že vymezuje v budově rozestavěné nebytové jednotky:

jednotky v I. nadzemím podlaží:

- rozestavěný jiný nebytový prostor číslo 1 o celkové výměře: 18,9 m²,
z toho:
 - prodejní plocha 16,7 m²
 - zázemí 0,9 m²
 - WC 1,3 m²

* k vlastnictví jednotky náleží spoluvlastnický podíl o velikosti 189/17205 ke společným částem domu a pozemku

- rozestavěný jiný nebytový prostor číslo 2 o celkové výměře: 86,6 m²,
z toho: - prodejní plocha 78,7 m²
- zázemí 3,8 m²
- sklad 2,2 m²
- WC 1,9 m²

* k vlastnictví jednotky náleží spoluvlastnický podíl o velikosti 866/17205 ke společným částem domu a pozemku

- rozestavěný jiný nebytový prostor číslo 3 o celkové výměře: 370,8 m²,
z toho: - garážové stání 366,1 m²
- sklad 4,7 m²

* k vlastnictví jednotky náleží spoluvlastnický podíl o velikosti 3708/17205 ke společným částem domu a pozemku

Součástí nebytové jednotky jsou veškerá její vnitřní instalace (potrubní rozvody vody, kanalizace a topení, elektroinstalace apod., kromě stoupacích vedení vč. uzavíracích ventilů), okna a dveře.

* vlastník prohlašuje, že vymezuje v budově rozestavěné bytové jednotky 1. kategorie:

jednotky ve II. nadzemím podlaží:

- rozestavěná bytová jednotka 21: byt o velikosti 3+kk o výměře 72,9 m²,
pokoj včetně kk 31,8 m²,
pokoj 1 10,5 m²,
pokoj 2 12,3 m²,
předsíň 7,1 m²,
WC 1,5 m²,
koupelna 3,8 m²,
šatna 3,4 m²,
sklep č. 21 2,5 m²,
terasa 9,2 m² nezapočítávající se do výměry jednotky

vybavení jednotky: vana 1 ks, směšovací baterie 3 ks, umyvadlo 1 ks, kompletní WC 1 ks, osazená kuchyňská linka 1 ks

* k vlastnictví jednotky náleží spoluvlastnický podíl o velikosti 729/17205 ke společným částem domu a pozemku

- rozestavěná bytová jednotka 22: byt o velikosti 2+kk o výměře 40,9 m²,
pokoj včetně kk 14,6 m²,
pokoj 10,6 m²,
předsíň 8,0 m²,
koupelna vč. WC 3,9 m²,
komora 1,3 m²,
sklep č. 22 2,5 m²,

vybavení jednotky: sprchový kout 1 ks, směšovací baterie 3 ks, umyvadlo 1 ks, kompletní WC 1 ks, osazená kuchyňská linka 1 ks

* k vlastnictví jednotky náleží spoluvlastnický podíl o velikosti 409/17205 ke společným částem domu a pozemku

- rozestavěná bytová jednotka 23: byt o velikosti 2+kk o výměře 59,0 m²,
pokoj včetně kk 28,2 m²,
pokoj 12,8 m²,
předsíň 6,5 m²,
WC 1,8 m²,
koupelna 4,5 m²,
komora 2,7 m²,
sklep č. 23 2,5 m²,
lodžie 3,7 m² nezapočítávající se do výměry jednotky

vybavení jednotky: vana 1 ks, směšovací baterie 3 ks, umyvadlo 1 ks, kompletní WC 1 ks, osazená kuchyňská linka 1 ks

* k vlastnictví jednotky náleží spoluvlastnický podíl o velikosti 590/17205 ke společným částem domu a pozemku

- rozestavěná bytová jednotka 24: byt o velikosti 2+kk o výměře 59,6 m²,

pokoj včetně kk	28,8	m ² ,
pokoj	12,8	m ² ,
předsíň	6,5	m ² ,
WC	1,8	m ² ,
koupelna	4,5	m ² ,
komora	2,7	m ² ,
sklep č. 24	2,5	m ² ,
lodžie	3,7	m ² nezapočítávající se do výměry jednotky

vybavení jednotky: vana 1 ks, směšovací baterie 3 ks, umyvadlo 1 ks, kompletní WC 1 ks, osazená kuchyňská linka 1 ks

* k vlastnictví jednotky náleží spoluvlastnický podíl o velikosti 596/17205 ke společným částem domu a pozemku

- rozestavěná bytová jednotka 25: byt o velikosti 1+kk o výměře 27,8 m²,

pokoj včetně kk	18,2	m ² ,
předsíň	4,4	m ² ,
koupelna vč. WC	3,5	m ² ,
sklep č. 25	1,7	m ² ,
lodžie	2,8	m ² nezapočítávající se do výměry jednotky

vybavení jednotky: sprchový kout 1 ks, směšovací baterie 3 ks, umyvadlo 1 ks, kompletní WC 1 ks, osazená kuchyňská linka 1 ks

* k vlastnictví jednotky náleží spoluvlastnický podíl o velikosti 278/17205 ke společným částem domu a pozemku

- rozestavěná bytová jednotka 26: byt o velikosti 1+kk o výměře 29,8 m²,

pokoj včetně kk	19,0	m ² ,
předsíň	3,9	m ² ,
koupelna vč. WC	5,2	m ² ,
sklep č. 26	1,7	m ² ,
lodžie	2,8	m ² nezapočítávající se do výměry jednotky

vybavení jednotky: vana 1 ks, směšovací baterie 3 ks, umyvadlo 1 ks, kompletní WC 1 ks, osazená kuchyňská linka 1 ks

* k vlastnictví jednotky náleží spoluvlastnický podíl o velikosti 298/17205 ke společným částem domu a pozemku

- rozestavěná bytová jednotka 27: byt o velikosti 2+kk o výměře 57,2 m²,

pokoj včetně kk	26,4	m ² ,
pokoj	12,8	m ² ,
předsíň	6,5	m ² ,
WC	1,8	m ² ,
koupelna	4,5	m ² ,
komora	2,7	m ² ,
sklep č. 27	2,5	m ² ,
lodžie	6,4	m ² nezapočítávající se do výměry jednotky

vybavení jednotky: vana 1 ks, směšovací baterie 3 ks, umyvadlo 1 ks, kompletní WC 1 ks, osazená kuchyňská linka 1 ks

* k vlastnictví jednotky náleží spoluvlastnický podíl o velikosti 572/17205 ke společným částem domu a pozemku

- rozestavěná bytová jednotka 28: byt o velikosti 1+kk o výměře 32,3 m²,

pokoj včetně kk	21,9	m ² ,
předsíň	4,1	m ² ,

koupelna vč. WC	4,6	m ² ,
sklep č. 28	1,7	m ² ,
lodžie	2,8	m ² nezapočítávající se do výměry jednotky

vybavení jednotky: vana 1 ks, směšovací baterie 3 ks, umyvadlo 1 ks, kompletní WC 1 ks, osazená kuchyňská linka 1 ks

* k vlastnictví jednotky náleží spoluvlastnický podíl o velikosti 323/17205 ke společným částem domu a pozemku

- rozestavěná bytová jednotka 29: byt o velikosti 4+kk o výměře 100,1 m²,

pokoj včetně kk	32,7	m ² ,
pokoj 1	14,2	m ² ,
pokoj 2	12,7	m ² ,
pokoj 3	11,6	m ² ,
předsíň	15,3	m ² ,
WC	2,0	m ² ,
koupelna vč. WC	8,1	m ² ,
sklep č. 29	3,5	m ² ,
lodžie	4,5	m ² nezapočítávající se do výměry jednotky

vybavení jednotky: vana 1 ks, sprchový kout 1 ks, směšovací baterie 5 ks, umyvadlo 1 ks, umývatko 1 ks, kompletní WC 2 ks, osazená kuchyňská linka 1 ks

* k vlastnictví jednotky náleží spoluvlastnický podíl o velikosti 1001/17205 ke společným částem domu a pozemku

jednotky ve III. nadzemím podlaží:

- rozestavěná bytová jednotka 31: byt o velikosti 2+kk mez. o výměře 60,4 m²,

pokoj včetně kk	22,6	m ² ,
pokoj	18,0	m ² ,
předsíň	5,0	m ² ,
hala podkroví	2,8	m ² ,
WC 1	1,2	m ² ,
WC 2	2,2	m ² ,
koupelna	3,6	m ² ,
komora	1,5	m ² ,
sklep č. 31	3,5	m ² ,
terasa	9,2	m ² nezapočítávající se do výměry jednotky

vybavení jednotky: vana 1 ks, směšovací baterie 4 ks, umyvadlo 1 ks, umývatko 1 ks, kompletní WC 2 ks, osazená kuchyňská linka 1 ks

* k vlastnictví jednotky náleží spoluvlastnický podíl o velikosti 604/17205 ke společným částem domu a pozemku

- rozestavěná bytová jednotka 32: byt o velikosti 2+kk mez. o výměře 67,4 m²,

pokoj včetně kk	24,0	m ² ,
pokoj	25,4	m ² ,
předsíň	3,1	m ² ,
hala podkroví	0,9	m ² ,
komora 1	1,7	m ² ,
komora 2	1,8	m ² ,
WC	1,6	m ² ,
koupelna vč. WC	5,3	m ² ,
sklep č. 32	3,6	m ² ,

vybavení jednotky: vana 1 ks, směšovací baterie 4 ks, umyvadlo 1 ks, umývatko 1 ks, kompletní WC 2 ks, osazená kuchyňská linka 1 ks

* k vlastnictví jednotky náleží spoluvlastnický podíl o velikosti 674/17205 ke společným částem domu a pozemku

- rozestavěná bytová jednotka 33: byt o velikosti 2+kk mez. o výměře 66,4 m²,

pokoj včetně kk	26,5	m ² ,
pokoj	19,4	m ² ,

předsíň	7,8 m ² ,
hala podkroví	0,9 m ² ,
WC	1,6 m ² ,
koupelna vč. WC	3,8 m ² ,
komora 1	1,3 m ² ,
komora 2	1,5 m ² ,
sklep č. 33	3,6 m ² ,

vybavení jednotky: sprchový kout 1 ks, směšovací baterie 4 ks, umyvadlo 1 ks, umývatko 1 ks, kompletní WC 2 ks, osazená kuchyňská linka 1 ks

* k vlastnictví jednotky náleží spoluvlastnický podíl o velikosti 664/17205 ke společným částem domu a pozemku

▪ rozestavěná bytová jednotka 34: byt o velikosti 3+kk mez. o výměře 90,6 m²,

pokoj včetně kk	40,9 m ² ,
pokoj 1	11,9 m ² ,
pokoj 2	12,7 m ² ,
předsíň	5,6 m ² ,
hala podkroví	4,4 m ² ,
WC	1,6 m ² ,
koupelna	4,7 m ² ,
koupelna vč. WC	3,6 m ² ,
komora	1,7 m ² ,
sklep č. 34	3,5 m ² ,
lodžie	6,4 m ² nezapočítávající se do výměry jednotky

vybavení jednotky: vana 1 ks, sprchový kout 1 ks, směšovací baterie 5 ks, umyvadlo 2 ks, kompletní WC 2 ks, osazená kuchyňská linka 1 ks

* k vlastnictví jednotky náleží spoluvlastnický podíl o velikosti 906/17205 ke společným částem domu a pozemku

▪ rozestavěná bytová jednotka 35: byt o velikosti 3+kk mez. o výměře 91,7 m²,

pokoj včetně kk	41,6 m ² ,
pokoj 1	11,9 m ² ,
pokoj 2	13,0 m ² ,
předsíň	5,6 m ² ,
hala podkroví	4,4 m ² ,
WC	1,6 m ² ,
koupelna	4,7 m ² ,
koupelna vč. WC	3,7 m ² ,
komora	1,7 m ² ,
sklep č. 35	3,5 m ² ,
lodžie	6,4 m ² nezapočítávající se do výměry jednotky

vybavení jednotky: vana 1 ks, sprchový kout 1 ks, směšovací baterie 5 ks, umyvadlo 2 ks, kompletní WC 2 ks, osazená kuchyňská linka 1 ks

* k vlastnictví jednotky náleží spoluvlastnický podíl o velikosti 917/17205 ke společným částem domu a pozemku

▪ rozestavěná bytová jednotka 36: byt o velikosti 3+kk mez. o výměře 91,7 m²,

pokoj včetně kk	41,6 m ² ,
pokoj 1	11,9 m ² ,
pokoj 2	13,0 m ² ,
předsíň	5,6 m ² ,
hala podkroví	4,4 m ² ,
WC	1,6 m ² ,
koupelna	4,7 m ² ,
koupelna vč. WC	3,7 m ² ,
komora	1,7 m ² ,
sklep č. 36	3,5 m ² ,
lodžie	6,4 m ² nezapočítávající se do výměry jednotky

vybavení jednotky: vana 1 ks, sprchový kout 1 ks, směšovací baterie 5 ks, umyvadlo 2 ks, kompletní WC 2 ks, osazená kuchyňská linka 1 ks

* k vlastnictví jednotky náleží spoluvlastnický podíl o velikosti 917/17205 ke společným částem domu a pozemku

- rozestavěná bytová jednotka 37: byt o velikosti 3+kk mez. o výměře 91,7 m²,

pokoj včetně kk	41,6	m ² ,
pokoj 1	11,9	m ² ,
pokoj 2	13,0	m ² ,
předsíň	5,6	m ² ,
hala podkroví	4,4	m ² ,
WC	1,6	m ² ,
koupelna	4,7	m ² ,
koupelna vč. WC	3,7	m ² ,
komora	1,7	m ² ,
sklep č. 37	3,5	m ² ,
lodžie	6,4	m ² nezapočítávající se do výměry jednotky

vybavení jednotky: vana 1 ks, sprchový kout 1 ks, směšovací baterie 5 ks, umyvadlo 2 ks, kompletní WC 2 ks, osazená kuchyňská linka 1 ks

* k vlastnictví jednotky náleží spoluvlastnický podíl o velikosti 917/17205 ke společným částem domu a pozemku

- rozestavěná bytová jednotka 38: byt o velikosti 2+kk mez. o výměře 52,2 m²,

pokoj včetně kk	21,4	m ² ,
pokoj	12,9	m ² ,
předsíň	3,9	m ² ,
hala podkroví	1,6	m ² ,
koupelna vč. WC 1	5,4	m ² ,
koupelna vč. WC 2	3,5	m ² ,
sklep č. 38	3,5	m ² ,
lodžie	2,8	m ² nezapočítávající se do výměry jednotky

vybavení jednotky: vana 1 ks, sprchový kout 1 ks, směšovací baterie 5 ks, umyvadlo 2 ks, kompletní WC 2 ks, osazená kuchyňská linka 1 ks

* k vlastnictví jednotky náleží spoluvlastnický podíl o velikosti 522/17205 ke společným částem domu a pozemku

- rozestavěná bytová jednotka 39: byt o velikosti 6+kk mez. o výměře 152,5 m²,

pokoj včetně kk	45,1	m ² ,
pokoj 1	20,7	m ² ,
pokoj 2	7,5	m ² ,
pokoj 3	13,1	m ² ,
pokoj 4	11,9	m ² ,
pokoj 5	11,1	m ² ,
předsíň	11,0	m ² ,
hala podkroví	5,9	m ² ,
WC	3,2	m ² ,
koupelna vč. WC 1	5,6	m ² ,
koupelna vč. WC 2	5,5	m ² ,
komora	2,2	m ² ,
šatna	6,2	m ² ,
sklep č. 39	3,5	m ² ,
lodžie	3,4	m ² nezapočítávající se do výměry jednotky

vybavení jednotky: vana 2 ks, sprchový kout 1 ks, směšovací baterie 9 ks, umyvadlo 3 ks, umývatko 1 ks, kompletní WC 3 ks, bidet 1 ks, osazená kuchyňská linka 1 ks

* k vlastnictví jednotky náleží spoluvlastnický podíl o velikosti 1525/17205 ke společným částem domu a pozemku

Součástí každé bytové jednotky jsou veškerá její vnitřní instalace (potrubní rozvody vody, kanalizace a topení, elektroinstalace apod., kromě stoupacích vedení vč. uzavíracích ventilů) okna a dveře.

VŠECHNY TAKTO VYMEZENÉ JEDNOTKY JSOU KE DNI VYDÁNÍ TOHOTO PROHLÁŠENÍ VE VÝLUČNÉM VLASTNICTVÍ:

K2 invest s.r.o. se sídlem Chrudim, Palackého třída 314, PSČ 537 01, IČ: 26008921,

C) URČENÍ SPOLEČNÝCH ČÁSTÍ BUDOVY A STANOVENÍ SPOLUVLASTNICKÝCH PODÍLU

§ 4 odst.2 písm. c) a d)

1. Společnými částmi domu jsou:
 - a) základy včetně izolací, obvodové a nosné zdivo, hlavní stěny
 - b) střecha
 - c) hlavní svislé a vodorovné konstrukce
 - d) schodiště, okna a dveře přímo přístupné ze společných částí
 - e) chodby, sklep SVJ,
 - f) výměňiková stanice,
 - g) rozvody vody
 - h) protipožární zařízení
 - i) kanalizace, rozvody elektřiny
 - j) klempířské prvky
 - k) hromosvody
 - l) výtah

Všechny tyto společné částí mají právo užívat a povinnost podílet se na jejich opravách a údržbě všichni spoluvlastníci z titulu svého spoluvlastnického práva.

2. V budově nejsou vymezeny části společné vlastníkům jen některých jednotek.
3. Spoluvlastnické podíly vlastníků jednotek na společných částech budovy se řídí vzájemným poměrem podlahové plochy jednotek k celkové ploše všech jednotek v domě.
4. Spoluvlastnické podíly vyjádřené zlomkem jsou uvedeny u každé konkrétní jednotky a vztahují se ke všem společným částem domu včetně pozemku.

D) ÚPRAVA PRÁV K POZEMKU

§ 4 odst.2 písm. e)

Pozemek v katastrálním území: Chrudim.

1. Pozemek parc. č. st. 7396, na které je postavena rozestavěná budova, v níž se vyčleňují jednotky podle z. č. 72/1994 Sb., v platném znění, je ve vlastnictví společnosti K2 invest s.r.o..
2. Spoluvlastnické podíly vlastníků jednotek na pozemku parc. č. st. 7396 se řídí vzájemným poměrem podlahové plochy jednotek k celkové ploše všech jednotek v domě.
3. Spoluvlastnické podíly vyjádřené zlomkem jsou uvedeny u každé konkrétní jednotky a vztahují se ke všem společným částem domu včetně pozemku.

E) PRÁVA A ZÁVAZKY BUDOVY

§ 4 odst. 2 písm. f)

Z vlastníka budovy na vlastníky jednotek přecházejí všechna práva týkající se budovy a jejich společných částí.

F) HOSPODAŘENÍ DOMU

§ 4 odst.2 písm. g)

(Pravidla pro přispívání spoluvlastníků na výdaje spojené se správou, údržbou a opravami společných částí domu).

Podíloví spoluvlastníci domu jsou povinni přispívat na výdaje spojené se správou, údržbou a opravami společných částí domu, popř. domu jako celku, podle velikosti spoluvlastnického podílu na společných částech domu.

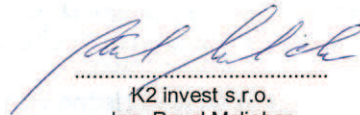
G) PRAVIDLA PRO SPRÁVU SPOLEČNÝCH ČÁSTÍ DOMU A URČENÍ SPRÁVCE

§ 4 odst.2 písm. h)

1. Správou společných částí domu je do doby vzniku společenství vlastníků jednotek pověřena společnost K2 invest s.r.o.
Adresa sídla: Chrudim, Palackého třída 314, PSČ 537 01,
IČ: 26008921.
Adresa správce: Chrudim, Palackého třída 314, PSČ 537 01.
2. Správce domu bude mít zejména tyto povinnosti:
 - zajišťovat dodavatelsky nebo svépomocí provádění údržby a oprav domu dle dohody podílových spoluvlastníků,
 - určit výši příspěvku podílových spoluvlastníků na tvorbu rezervy pro údržbu, opravy a provoz domu v poměru spoluvlastnických podílů.
3. Vzájemný vztah vlastníků jednotek, jejich práva a povinnosti jsou určeny zák. č.72/1994 Sb., Občanským zákoníkem a tímto prohlášením.

Přílohami tohoto prohlášení jsou půdorysy všech podlaží a jejich schémata určující polohu jednotek a společných částí domu s údaji o podlahových plochách jednotek.

V Chrudimi dne 27. září 2012



K2 invest s.r.o.
Ing. Pavel Melichar
prokurista společnosti



**Katastrální úřad pro Pardubický kraj
Katastrální pracoviště Chrudim**

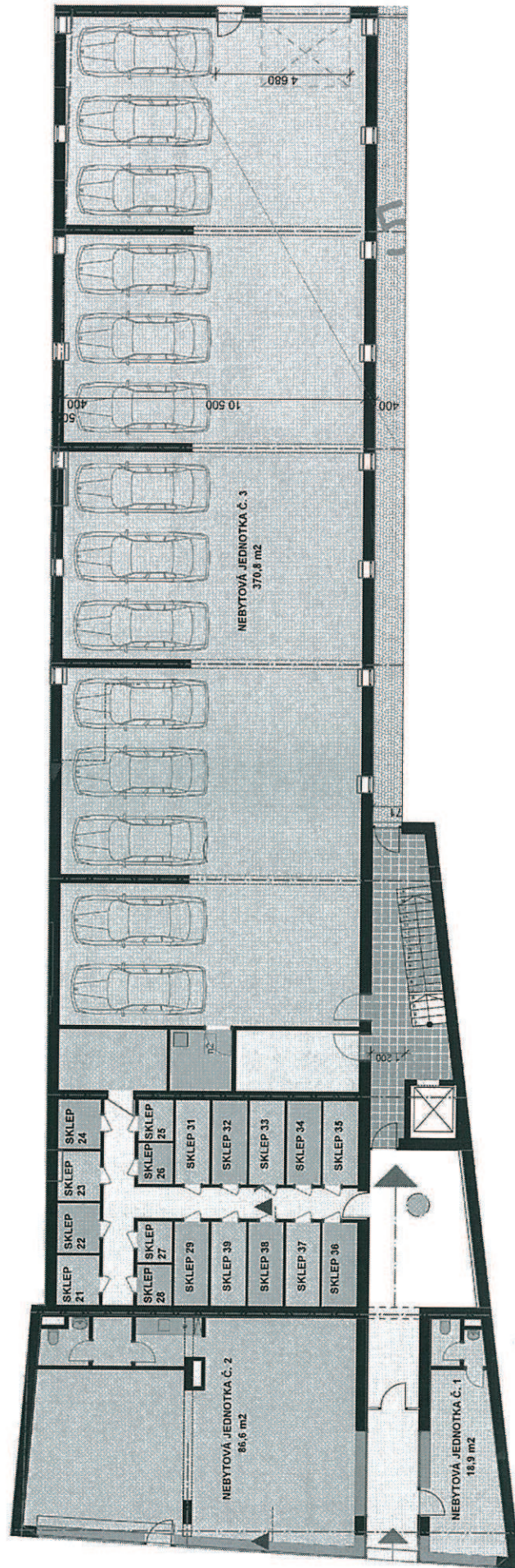
Vklad práva povolen rozhodnutím sp. zn. **V-4937/2012-603**
Vklad práva zapsán v katastru nemovitostí dne **11.10.2012**
Právní účinky vkladu vznikly ke dni **02.10.2012**
V Chrudimi dne 11.10.2012



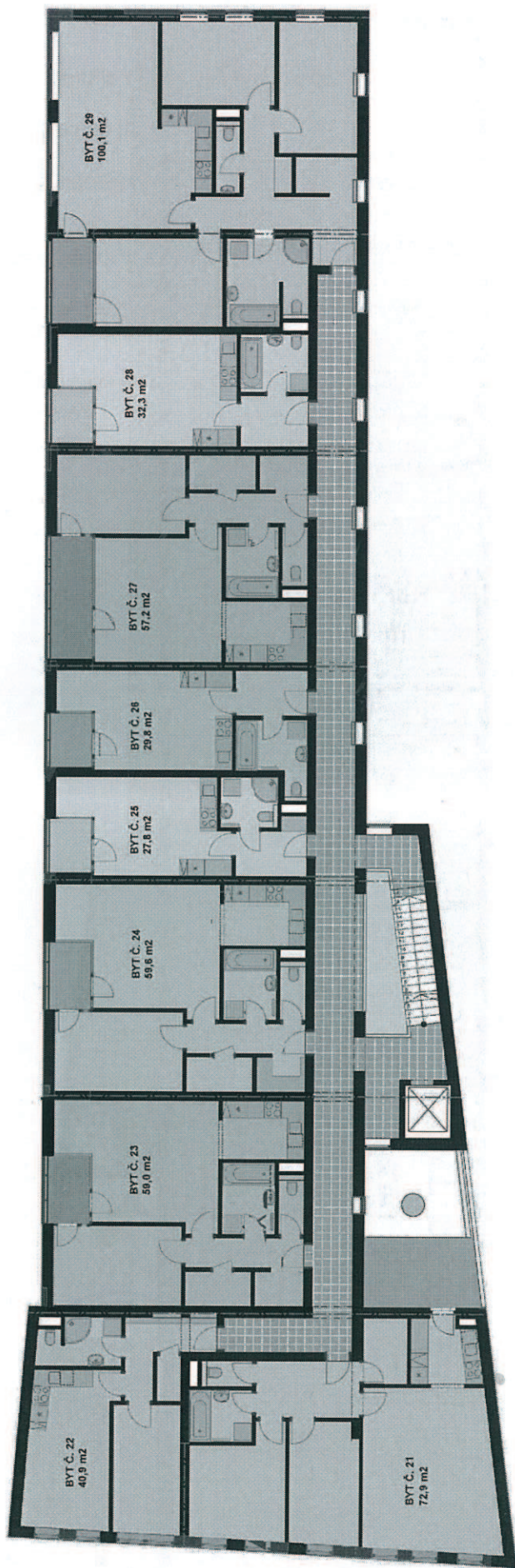
Bc. Josef Ročeň
pověřený zaměstnanec
Katastrálního úřadu pro Pardubický kraj



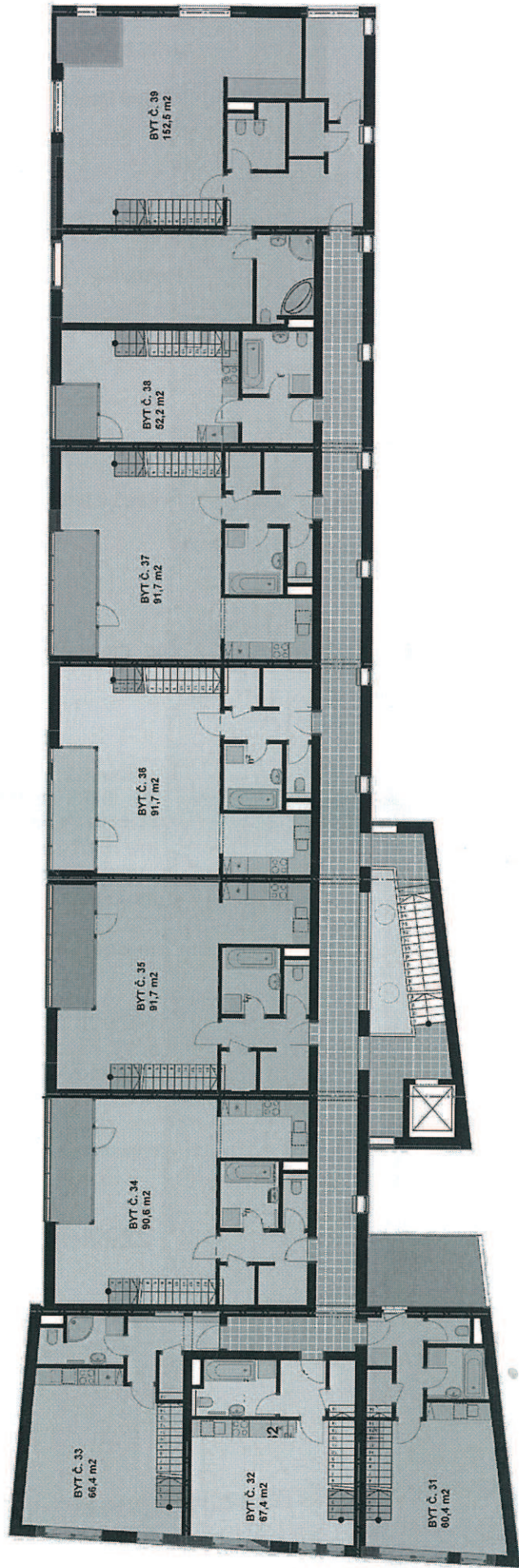
BD Radoušova, 1. nadzemní podlaží



BD Radoušova, 2. nadzemní podlaží



BD Radoušova, 3. nadzemní podlaží



BD Radoušova, 4. nadzemní podlaží

