

K2 invest s.r.o.  
 Chrudim, Palackého třída 314, PSČ 537 01  
 IČ: 26008921  
 zastoupená prokuristou společnosti Ing. Pavlem Melicharem

**předkládá:**

## **PROHLÁŠENÍ VLASTNÍKA**

§ 4 zákona č.72/1994 Sb. v platném znění

### **Obsah:**

- A) Popis budovy
- B) Vymezení jednotek v budově
- C) Určení společných částí budovy
- D) Úprava práv k pozemku
- E) Práva a závazky budovy
- F) Hospodaření domu
- G) Pravidla pro správu společných částí domu a určení správce
- H) Závěr

### **A) POPIS BUDOVY**

§ 4 odst. 2 písm. a)

1. Vlastník rozestavěné budovy na pozemku parc. č. st. 616 v katastrálním území Pec pod Sněžkou, dosud bez čp/če:  
 ulice:  
 obec: Pec pod Sněžkou  
 část obce: Pec pod Sněžkou  
 název katastrálního území: Pec pod Sněžkou  
 parcelní číslo pozemku: st. 616, nově vymezená geometrickým plánem č. 1111-92/2013 pro vyznačení budovy, vyhotoveném Ing. Pavlem Beránkem dne 25.6.2013  
 plocha pozemku parc. č. st. 616 činí 912 m<sup>2</sup>
2. Rozestavěná budova dosud není zapsaná v katastru nemovitostí pro obec Pec pod Sněžkou, katastrální území Pec pod Sněžkou.  
 Vlastník budovy je vlastníkem pozemku parc. č. st. 616 v k.ú. Pec pod Sněžkou.
3. Budova:
  - plocha pozemku parc. č. st. 616 činí 912 m<sup>2</sup>
  - původní pozemek parc. č. st. 206 je zapsaný na listu vlastnictví číslo 987 pro obec Pec pod Sněžkou, katastrální území Pec pod Sněžkou;

<b>Vlastník</b>	<b>Parcelní číslo</b>	<b>Výměra</b>
K2 invest s.r.o.	parc. č. st. 616	912 m <sup>2</sup>

### **B) VYMEZENÍ JEDNOTEK V BUDOVĚ**

§ 4 odst.1 a odst. 2 písm. b)

**\* vlastník prohlašuje, že vymezuje v budově rozestavěné nebytové jednotky:**

#### **jednotky v I. podzemím podlaží:**

- rozestavěný jiný nebytový prostor číslo 4 o celkové výměře: 666,5 m<sup>2</sup>,  
 z toho: - garážové stání ..... 666,5 m<sup>2</sup>

\* k vlastnictví jednotky náleží spoluvlastnický podíl o velikosti 6665/35082 ke společným částem domu a pozemku

### jednotky v I. nadzemím podlaží:

- rozestavěný jiný nebytový prostor číslo 1 o celkové výměře: 149,1 m<sup>2</sup>,  
z toho: - prodejní plocha ..... 121,6 m<sup>2</sup>  
- chodba ..... 6,4 m<sup>2</sup>  
- zázemí ..... 10,0 m<sup>2</sup>  
- koupelna ..... 2,2 m<sup>2</sup>  
- umývárna ..... 1,3 m<sup>2</sup>  
- WC ..... 1,3 m<sup>2</sup>  
- sklad ..... 6,3 m<sup>2</sup>

vybavení jednotky: sprchový kout 1 ks, směšovací baterie 2 ks, umyvadlo 2 ks, kompletní WC 1 ks

\* k vlastnictví jednotky náleží spoluvlastnický podíl o velikosti 1491/35082 ke společným částem domu a pozemku

- rozestavěný jiný nebytový prostor číslo 2 o celkové výměře: 272,4 m<sup>2</sup>,  
z toho: - prodejní plocha ..... 264,0 m<sup>2</sup>  
- zázemí ..... 5,7 m<sup>2</sup>  
- úklid ..... 1,2 m<sup>2</sup>  
- WC ..... 1,5 m<sup>2</sup>

vybavení jednotky: směšovací baterie 1 ks, umyvadlo 1 ks, kompletní WC 1 ks

\* k vlastnictví jednotky náleží spoluvlastnický podíl o velikosti 2724/35082 ke společným částem domu a pozemku

- rozestavěný jiný nebytový prostor číslo 3 o celkové výměře: 106,3 m<sup>2</sup>,  
z toho: - prodejní plocha ..... 97,3 m<sup>2</sup>  
- sklad ..... 9,0 m<sup>2</sup>  
- terasa ..... 46,1 m<sup>2</sup> nezapočítávající se do výměry jednotky

\* k vlastnictví jednotky náleží spoluvlastnický podíl o velikosti 1063/35082 ke společným částem domu a pozemku

### jednotky v V. nadzemím podlaží:

- rozestavěný jiný nebytový prostor číslo 5 o celkové výměře: 270,4 m<sup>2</sup>,  
z toho: - wellness ..... 270,4 m<sup>2</sup>  
- terasa ..... 220,7 m<sup>2</sup> nezapočítávající se do výměry jednotky

\* k vlastnictví jednotky náleží spoluvlastnický podíl o velikosti 2704/35082 ke společným částem domu a pozemku

Součástí nebytové jednotky jsou veškerá její vnitřní instalace (potrubní rozvody vody, kanalizace a topení, elektroinstalace apod., kromě stoupacích vedení vč. uzavíracích ventilů), okna a dveře.

**\* vlastník prohlašuje, že vymezuje v budově rozestavěné bytové jednotky 1. kategorie:**

### jednotky ve I. nadzemím podlaží:

- rozestavěná bytová jednotka 101: byt o velikosti 2+kk o výměře 58,2 m<sup>2</sup>,  
pokoj včetně kk ..... 26,7 m<sup>2</sup>,  
pokoj ..... 11,8 m<sup>2</sup>,  
předsíň ..... 4,4 m<sup>2</sup>,  
chodba ..... 6,4 m<sup>2</sup>,  
WC ..... 1,8 m<sup>2</sup>,  
koupelna ..... 4,5 m<sup>2</sup>,  
komora ..... 2,6 m<sup>2</sup>,  
lodžie ..... 2,5 m<sup>2</sup> nezapočítávající se do výměry jednotky

vybavení jednotky: vana 1 ks, směšovací baterie 3 ks, umyvadlo 1 ks, kompletní WC 1 ks, osazená kuchyňská linka 1 ks

\* k vlastnictví jednotky náleží spoluvlastnický podíl o velikosti 582/35082 ke společným částem domu a pozemku

- rozestavěná bytová jednotka 102: byt o velikosti 1+kk o výměře 30,1 m<sup>2</sup>,

pokoj včetně kk	.....	17,0	m <sup>2</sup> ,
předsíň	.....	3,0	m <sup>2</sup> ,
chodba	.....	5,1	m <sup>2</sup> ,
koupelna vč. WC	.....	5,0	m <sup>2</sup> ,
lodžie	.....	1,8	m <sup>2</sup> nezapočítávající se do výměry jednotky

vybavení jednotky: sprchový kout 1 ks, směšovací baterie 3 ks, umyvadlo 1 ks, kompletní WC 1 ks, osazená kuchyňská linka 1 ks

\* k vlastnictví jednotky náleží spoluvlastnický podíl o velikosti 301/35082 ke společným částem domu a pozemku

- rozestavěná bytová jednotka 103: byt o velikosti 1+kk o výměře 28,6 m<sup>2</sup>,

pokoj včetně kk	.....	16,9	m <sup>2</sup> ,
předsíň	.....	3,1	m <sup>2</sup> ,
chodba	.....	5,1	m <sup>2</sup> ,
koupelna vč. WC	.....	3,5	m <sup>2</sup> ,
lodžie	.....	1,9	m <sup>2</sup> nezapočítávající se do výměry jednotky

vybavení jednotky: sprchový kout 1 ks, směšovací baterie 3 ks, umyvadlo 1 ks, kompletní WC 1 ks, osazená kuchyňská linka 1 ks

\* k vlastnictví jednotky náleží spoluvlastnický podíl o velikosti 286/35082 ke společným částem domu a pozemku

#### **jednotky ve II. nadzemím podlaží:**

- rozestavěná bytová jednotka 201: byt o velikosti 2+kk o výměře 55,7 m<sup>2</sup>,

pokoj včetně kk	.....	26,9	m <sup>2</sup> ,
pokoj	.....	11,8	m <sup>2</sup> ,
předsíň	.....	6,4	m <sup>2</sup> ,
WC	.....	1,8	m <sup>2</sup> ,
koupelna	.....	4,5	m <sup>2</sup> ,
komora	.....	2,6	m <sup>2</sup> ,
sklep č. 201	.....	1,7	m <sup>2</sup> ,
lodžie	.....	2,5	m <sup>2</sup> nezapočítávající se do výměry jednotky

vybavení jednotky: vana 1 ks, směšovací baterie 3 ks, umyvadlo 1 ks, kompletní WC 1 ks, osazená kuchyňská linka 1 ks

\* k vlastnictví jednotky náleží spoluvlastnický podíl o velikosti 557/35082 ke společným částem domu a pozemku

- rozestavěná bytová jednotka 202: byt o velikosti 2+kk o výměře 56,5 m<sup>2</sup>,

pokoj včetně kk	.....	26,9	m <sup>2</sup> ,
pokoj	.....	11,8	m <sup>2</sup> ,
předsíň	.....	9,3	m <sup>2</sup> ,
koupelna vč. WC	.....	6,8	m <sup>2</sup> ,
sklep č. 202	.....	1,7	m <sup>2</sup> ,
lodžie	.....	2,5	m <sup>2</sup> nezapočítávající se do výměry jednotky

vybavení jednotky: vana 1 ks, směšovací baterie 3 ks, umyvadlo 1 ks, kompletní WC 1 ks, osazená kuchyňská linka 1 ks

\* k vlastnictví jednotky náleží spoluvlastnický podíl o velikosti 565/35082 ke společným částem domu a pozemku

- rozestavěná bytová jednotka 203: byt o velikosti 2+kk o výměře 55,7 m<sup>2</sup>,

pokoj včetně kk	.....	26,9	m <sup>2</sup> ,
pokoj	.....	11,8	m <sup>2</sup> ,
předsíň	.....	6,4	m <sup>2</sup> ,
WC	.....	1,8	m <sup>2</sup> ,

koupelna	.....	4,5 m <sup>2</sup> ,
komora	.....	2,6 m <sup>2</sup> ,
sklep č. 203	.....	1,7 m <sup>2</sup> ,
lodžie	.....	2,5 m <sup>2</sup> nezapočítávající se do výměry jednotky

vybavení jednotky: vana 1 ks, směšovací baterie 3 ks, umyvadlo 1 ks, kompletní WC 1 ks, osazená kuchyňská linka 1 ks

\* k vlastnictví jednotky náleží spoluvlastnický podíl o velikosti 557/35082 ke společným částem domu a pozemku

- rozestavená bytová jednotka 204: byt o velikosti 1+kk o výměře 33,2 m<sup>2</sup>,

pokoj včetně kk	.....	21,6 m <sup>2</sup> ,
předsíň	.....	5,1 m <sup>2</sup> ,
WC	.....	1,2 m <sup>2</sup> ,
koupelna	.....	3,6 m <sup>2</sup> ,
sklep č. 204	.....	1,7 m <sup>2</sup> ,
lodžie	.....	2,5 m <sup>2</sup> nezapočítávající se do výměry jednotky

vybavení jednotky: sprchový kout 1 ks, směšovací baterie 3 ks, umyvadlo 1 ks, kompletní WC 1 ks, osazená kuchyňská linka 1 ks

\* k vlastnictví jednotky náleží spoluvlastnický podíl o velikosti 332/35082 ke společným částem domu a pozemku

- rozestavená bytová jednotka 205: byt o velikosti 2+kk o výměře 59,5 m<sup>2</sup>,

pokoj včetně kk	.....	30,5 m <sup>2</sup> ,
pokoj	.....	12,0 m <sup>2</sup> ,
předsíň	.....	6,4 m <sup>2</sup> ,
WC	.....	1,8 m <sup>2</sup> ,
koupelna	.....	4,5 m <sup>2</sup> ,
komora	.....	2,6 m <sup>2</sup> ,
sklep č. 205	.....	1,7 m <sup>2</sup> ,
lodžie	.....	2,5 m <sup>2</sup> nezapočítávající se do výměry jednotky

vybavení jednotky: vana 1 ks, směšovací baterie 3 ks, umyvadlo 1 ks, kompletní WC 1 ks, osazená kuchyňská linka 1 ks

\* k vlastnictví jednotky náleží spoluvlastnický podíl o velikosti 595/35082 ke společným částem domu a pozemku

- rozestavená bytová jednotka 206: byt o velikosti 2+kk o výměře 59,8 m<sup>2</sup>,

pokoj včetně kk	.....	30,6 m <sup>2</sup> ,
pokoj	.....	12,2 m <sup>2</sup> ,
předsíň	.....	6,4 m <sup>2</sup> ,
WC	.....	1,8 m <sup>2</sup> ,
koupelna	.....	4,5 m <sup>2</sup> ,
komora	.....	2,6 m <sup>2</sup> ,
sklep č. 206	.....	1,7 m <sup>2</sup> ,
lodžie	.....	2,5 m <sup>2</sup> nezapočítávající se do výměry jednotky

vybavení jednotky: vana 1 ks, směšovací baterie 3 ks, umyvadlo 1 ks, kompletní WC 1 ks, osazená kuchyňská linka 1 ks

\* k vlastnictví jednotky náleží spoluvlastnický podíl o velikosti 598/35082 ke společným částem domu a pozemku

- rozestavená bytová jednotka 207: byt o velikosti 2+kk o výměře 52,6 m<sup>2</sup>,

pokoj včetně kk	.....	23,4 m <sup>2</sup> ,
pokoj	.....	11,3 m <sup>2</sup> ,
předsíň	.....	7,0 m <sup>2</sup> ,
WC	.....	2,1 m <sup>2</sup> ,
koupelna	.....	4,5 m <sup>2</sup> ,
komora	.....	2,6 m <sup>2</sup> ,

sklep č. 207 .....	1,7 m <sup>2</sup> ,
lodžie .....	2,5 m <sup>2</sup> nezapočítavajúci se do výměry jednotky

vybavení jednotky: vana 1 ks, směšovací baterie 3 ks, umyvadlo 1 ks, kompletní WC 1 ks, osazená kuchyňská linka 1 ks

\* k vlastnictví jednotky náleží spoluvlastnický podíl o velikosti 526/35082 ke společným částem domu a pozemku

- rozestavěná bytová jednotka 208: byt o velikosti 2+kk o výměře 52,1 m<sup>2</sup>,

pokoj včetně kk .....	23,1 m <sup>2</sup> ,
pokoj .....	11,3 m <sup>2</sup> ,
předsíň .....	7,0 m <sup>2</sup> ,
WC .....	1,9 m <sup>2</sup> ,
koupelna .....	4,5 m <sup>2</sup> ,
komora .....	2,6 m <sup>2</sup> ,
sklep č. 208 .....	1,7 m <sup>2</sup> ,
lodžie .....	2,5 m <sup>2</sup> nezapočítavajúci se do výměry jednotky

vybavení jednotky: vana 1 ks, směšovací baterie 3 ks, umyvadlo 1 ks, kompletní WC 1 ks, osazená kuchyňská linka 1 ks

\* k vlastnictví jednotky náleží spoluvlastnický podíl o velikosti 521/35082 ke společným částem domu a pozemku

- rozestavěná bytová jednotka 209: byt o velikosti 2+kk o výměře 52,6 m<sup>2</sup>,

pokoj včetně kk .....	23,5 m <sup>2</sup> ,
pokoj .....	11,4 m <sup>2</sup> ,
předsíň .....	7,0 m <sup>2</sup> ,
WC .....	1,9 m <sup>2</sup> ,
koupelna .....	4,5 m <sup>2</sup> ,
komora .....	2,6 m <sup>2</sup> ,
sklep č. 209 .....	1,7 m <sup>2</sup> ,
lodžie .....	2,5 m <sup>2</sup> nezapočítavajúci se do výměry jednotky

vybavení jednotky: vana 1 ks, směšovací baterie 3 ks, umyvadlo 1 ks, kompletní WC 1 ks, osazená kuchyňská linka 1 ks

\* k vlastnictví jednotky náleží spoluvlastnický podíl o velikosti 526/35082 ke společným částem domu a pozemku

- rozestavěná bytová jednotka 210: byt o velikosti 2+kk o výměře 55,4 m<sup>2</sup>,

pokoj včetně kk .....	27,0 m <sup>2</sup> ,
pokoj .....	11,7 m <sup>2</sup> ,
předsíň .....	6,3 m <sup>2</sup> ,
WC .....	1,6 m <sup>2</sup> ,
koupelna .....	4,5 m <sup>2</sup> ,
komora .....	2,6 m <sup>2</sup> ,
sklep č. 210 .....	1,7 m <sup>2</sup> ,
lodžie .....	2,5 m <sup>2</sup> nezapočítavajúci se do výměry jednotky

vybavení jednotky: vana 1 ks, směšovací baterie 3 ks, umyvadlo 1 ks, kompletní WC 1 ks, osazená kuchyňská linka 1 ks

\* k vlastnictví jednotky náleží spoluvlastnický podíl o velikosti 554/35082 ke společným částem domu a pozemku

- rozestavěná bytová jednotka 211: byt o velikosti 2+kk o výměře 56,3 m<sup>2</sup>,

pokoj včetně kk .....	27,0 m <sup>2</sup> ,
pokoj .....	11,7 m <sup>2</sup> ,
předsíň .....	9,3 m <sup>2</sup> ,
koupelna vč. WC .....	6,6 m <sup>2</sup> ,
sklep č. 211 .....	1,7 m <sup>2</sup> ,
lodžie .....	2,5 m <sup>2</sup> nezapočítavajúci se do výměry jednotky

vybavení jednotky: vana 1 ks, směšovací baterie 3 ks, umyvadlo 1 ks, kompletní WC 1 ks, osazená kuchyňská linka 1 ks

\* k vlastnictví jednotky náleží spoluvlastnický podíl o velikosti 563/35082 ke společným částem domu a pozemku

- rozestavěná bytová jednotka 212: byt o velikosti 2+kk o výměře 55,4 m<sup>2</sup>,

pokoj včetně kk .....	27,0	m <sup>2</sup> ,
pokoj .....	11,7	m <sup>2</sup> ,
předsíň .....	6,3	m <sup>2</sup> ,
WC .....	1,6	m <sup>2</sup> ,
koupelna .....	4,5	m <sup>2</sup> ,
komora .....	2,6	m <sup>2</sup> ,
sklep č. 212 .....	1,7	m <sup>2</sup> ,
lodžie .....	2,5	m <sup>2</sup> nezapočítávající se do výměry jednotky

vybavení jednotky: vana 1 ks, směšovací baterie 3 ks, umyvadlo 1 ks, kompletní WC 1 ks, osazená kuchyňská linka 1 ks

\* k vlastnictví jednotky náleží spoluvlastnický podíl o velikosti 554/35082 ke společným částem domu a pozemku

### **jednotky ve III. nadzemím podlaží:**

- rozestavěná bytová jednotka 301: byt o velikosti 2+kk o výměře 55,5 m<sup>2</sup>,

pokoj včetně kk .....	26,7	m <sup>2</sup> ,
pokoj .....	11,8	m <sup>2</sup> ,
předsíň .....	6,4	m <sup>2</sup> ,
WC .....	1,8	m <sup>2</sup> ,
koupelna .....	4,5	m <sup>2</sup> ,
komora .....	2,6	m <sup>2</sup> ,
sklep č. 301 .....	1,7	m <sup>2</sup> ,
lodžie .....	2,5	m <sup>2</sup> nezapočítávající se do výměry jednotky

vybavení jednotky: vana 1 ks, směšovací baterie 3 ks, umyvadlo 1 ks, kompletní WC 1 ks, osazená kuchyňská linka 1 ks

\* k vlastnictví jednotky náleží spoluvlastnický podíl o velikosti 555/35082 ke společným částem domu a pozemku

- rozestavěná bytová jednotka 302: byt o velikosti 2+kk o výměře 55,5 m<sup>2</sup>,

pokoj včetně kk .....	26,7	m <sup>2</sup> ,
pokoj .....	11,8	m <sup>2</sup> ,
předsíň .....	6,4	m <sup>2</sup> ,
WC .....	1,8	m <sup>2</sup> ,
koupelna .....	4,5	m <sup>2</sup> ,
komora .....	2,6	m <sup>2</sup> ,
sklep č. 302 .....	1,7	m <sup>2</sup> ,
lodžie .....	2,5	m <sup>2</sup> nezapočítávající se do výměry jednotky

vybavení jednotky: vana 1 ks, směšovací baterie 3 ks, umyvadlo 1 ks, kompletní WC 1 ks, osazená kuchyňská linka 1 ks

\* k vlastnictví jednotky náleží spoluvlastnický podíl o velikosti 555/35082 ke společným částem domu a pozemku

- rozestavěná bytová jednotka 303: byt o velikosti 2+kk o výměře 55,5 m<sup>2</sup>,

pokoj včetně kk .....	26,7	m <sup>2</sup> ,
pokoj .....	11,8	m <sup>2</sup> ,
předsíň .....	6,4	m <sup>2</sup> ,
WC .....	1,8	m <sup>2</sup> ,
koupelna .....	4,5	m <sup>2</sup> ,
komora .....	2,6	m <sup>2</sup> ,
sklep č. 303 .....	1,7	m <sup>2</sup> ,
lodžie .....	2,5	m <sup>2</sup> nezapočítávající se do výměry jednotky

vybavení jednotky: vana 1 ks, směšovací baterie 3 ks, umyvadlo 1 ks, kompletní WC 1 ks, osazená kuchyňská linka 1 ks

\* k vlastnictví jednotky náleží spoluvlastnický podíl o velikosti 555/35082 ke společným částem domu a pozemku

- rozestavená bytová jednotka 304: byt o velikosti 1+kk o výměře 33,2 m<sup>2</sup>,

pokoj včetně kk	21,6	m <sup>2</sup> ,
předsíň	5,1	m <sup>2</sup> ,
WC	1,2	m <sup>2</sup> ,
koupelna	3,6	m <sup>2</sup> ,
sklep č. 304	1,7	m <sup>2</sup> ,
lodžie	2,5	m <sup>2</sup> nezapočítávající se do výměry jednotky

vybavení jednotky: sprchový kout 1 ks, směšovací baterie 3 ks, umyvadlo 1 ks, kompletní WC 1 ks, osazená kuchyňská linka 1 ks

\* k vlastnictví jednotky náleží spoluvlastnický podíl o velikosti 332/35082 ke společným částem domu a pozemku

- rozestavená bytová jednotka 305: byt o velikosti 2+kk o výměře 56,7 m<sup>2</sup>,

pokoj včetně kk	27,7	m <sup>2</sup> ,
pokoj	12,0	m <sup>2</sup> ,
předsíň	6,4	m <sup>2</sup> ,
WC	1,8	m <sup>2</sup> ,
koupelna	4,5	m <sup>2</sup> ,
komora	2,6	m <sup>2</sup> ,
sklep č. 305	1,7	m <sup>2</sup> ,
lodžie	2,5	m <sup>2</sup> nezapočítávající se do výměry jednotky

vybavení jednotky: vana 1 ks, směšovací baterie 3 ks, umyvadlo 1 ks, kompletní WC 1 ks, osazená kuchyňská linka 1 ks

\* k vlastnictví jednotky náleží spoluvlastnický podíl o velikosti 567/35082 ke společným částem domu a pozemku

- rozestavená bytová jednotka 306: byt o velikosti 2+kk o výměře 59,8 m<sup>2</sup>,

pokoj včetně kk	30,6	m <sup>2</sup> ,
pokoj	12,2	m <sup>2</sup> ,
předsíň	6,4	m <sup>2</sup> ,
WC	1,8	m <sup>2</sup> ,
koupelna	4,5	m <sup>2</sup> ,
komora	2,6	m <sup>2</sup> ,
sklep č. 306	1,7	m <sup>2</sup> ,
lodžie	2,5	m <sup>2</sup> nezapočítávající se do výměry jednotky

vybavení jednotky: vana 1 ks, směšovací baterie 3 ks, umyvadlo 1 ks, kompletní WC 1 ks, osazená kuchyňská linka 1 ks

\* k vlastnictví jednotky náleží spoluvlastnický podíl o velikosti 598/35082 ke společným částem domu a pozemku

- rozestavená bytová jednotka 307: byt o velikosti 2+kk o výměře 52,6 m<sup>2</sup>,

pokoj včetně kk	23,4	m <sup>2</sup> ,
pokoj	11,3	m <sup>2</sup> ,
předsíň	7,0	m <sup>2</sup> ,
WC	2,1	m <sup>2</sup> ,
koupelna	4,5	m <sup>2</sup> ,
komora	2,6	m <sup>2</sup> ,
sklep č. 307	1,7	m <sup>2</sup> ,
lodžie	2,5	m <sup>2</sup> nezapočítávající se do výměry jednotky

vybavení jednotky: vana 1 ks, směšovací baterie 3 ks, umyvadlo 1 ks, kompletní WC 1 ks, osazená kuchyňská linka 1 ks

\* k vlastnictví jednotky náleží spoluvlastnický podíl o velikosti 526/35082 ke společným částem domu a pozemku

- rozestavená bytová jednotka 308: byt o velikosti 2+kk o výměře 51,9 m<sup>2</sup>,

pokoj včetně kk	22,9	m <sup>2</sup> ,
pokoj	11,3	m <sup>2</sup> ,
předsíň	7,0	m <sup>2</sup> ,
WC	1,9	m <sup>2</sup> ,
koupelna	4,5	m <sup>2</sup> ,
komora	2,6	m <sup>2</sup> ,
sklep č. 308	1,7	m <sup>2</sup> ,
lodžie	2,5	m <sup>2</sup> nezapočítávající se do výměry jednotky

vybavení jednotky: vana 1 ks, směšovací baterie 3 ks, umyvadlo 1 ks, kompletní WC 1 ks, osazená kuchyňská linka 1 ks

\* k vlastnictví jednotky náleží spoluvlastnický podíl o velikosti 519/35082 ke společným částem domu a pozemku

- rozestavená bytová jednotka 309: byt o velikosti 2+kk o výměře 52,4 m<sup>2</sup>,

pokoj včetně kk	23,3	m <sup>2</sup> ,
pokoj	11,4	m <sup>2</sup> ,
předsíň	7,0	m <sup>2</sup> ,
WC	1,9	m <sup>2</sup> ,
koupelna	4,5	m <sup>2</sup> ,
komora	2,6	m <sup>2</sup> ,
sklep č. 309	1,7	m <sup>2</sup> ,
lodžie	2,5	m <sup>2</sup> nezapočítávající se do výměry jednotky

vybavení jednotky: vana 1 ks, směšovací baterie 3 ks, umyvadlo 1 ks, kompletní WC 1 ks, osazená kuchyňská linka 1 ks

\* k vlastnictví jednotky náleží spoluvlastnický podíl o velikosti 524/35082 ke společným částem domu a pozemku

- rozestavená bytová jednotka 310: byt o velikosti 2+kk o výměře 55,2 m<sup>2</sup>,

pokoj včetně kk	26,7	m <sup>2</sup> ,
pokoj	11,8	m <sup>2</sup> ,
předsíň	6,3	m <sup>2</sup> ,
WC	1,6	m <sup>2</sup> ,
koupelna	4,5	m <sup>2</sup> ,
komora	2,6	m <sup>2</sup> ,
sklep č. 310	1,7	m <sup>2</sup> ,
lodžie	1,8	m <sup>2</sup> nezapočítávající se do výměry jednotky

vybavení jednotky: vana 1 ks, směšovací baterie 3 ks, umyvadlo 1 ks, kompletní WC 1 ks, osazená kuchyňská linka 1 ks

\* k vlastnictví jednotky náleží spoluvlastnický podíl o velikosti 552/35082 ke společným částem domu a pozemku

- rozestavená bytová jednotka 311: byt o velikosti 2+kk o výměře 55,2 m<sup>2</sup>,

pokoj včetně kk	26,7	m <sup>2</sup> ,
pokoj	11,8	m <sup>2</sup> ,
předsíň	6,3	m <sup>2</sup> ,
WC	1,6	m <sup>2</sup> ,
koupelna	4,5	m <sup>2</sup> ,
komora	2,6	m <sup>2</sup> ,
sklep č. 311	1,7	m <sup>2</sup> ,
lodžie	1,8	m <sup>2</sup> nezapočítávající se do výměry jednotky

vybavení jednotky: vana 1 ks, směšovací baterie 3 ks, umyvadlo 1 ks, kompletní WC 1 ks, osazená kuchyňská linka 1 ks



\* k vlastnictví jednotky náleží spoluvlastnický podíl o velikosti 552/35082 ke společným částem domu a pozemku

- rozestavěná bytová jednotka 312: byt o velikosti 2+kk o výměře 55,2 m<sup>2</sup>,

pokoj včetně kk	.....	26,7	m <sup>2</sup> ,
pokoj	.....	11,8	m <sup>2</sup> ,
předsíň	.....	6,3	m <sup>2</sup> ,
WC	.....	1,6	m <sup>2</sup> ,
koupelna	.....	4,5	m <sup>2</sup> ,
komora	.....	2,6	m <sup>2</sup> ,
sklep č. 312	.....	1,7	m <sup>2</sup> ,
lodžie	.....	1,8	m <sup>2</sup> nezapočítávající se do výměry jednotky

vybavení jednotky: vana 1 ks, směšovací baterie 3 ks, umyvadlo 1 ks, kompletní WC 1 ks, osazená kuchyňská linka 1 ks

\* k vlastnictví jednotky náleží spoluvlastnický podíl o velikosti 552/35082 ke společným částem domu a pozemku

#### **jednotky ve IV. nadzemím podlaží:**

- rozestavěná bytová jednotka 401: byt o velikosti 2+kk o výměře 55,7 m<sup>2</sup>,

pokoj včetně kk	.....	26,9	m <sup>2</sup> ,
pokoj	.....	11,8	m <sup>2</sup> ,
předsíň	.....	6,4	m <sup>2</sup> ,
WC	.....	1,8	m <sup>2</sup> ,
koupelna	.....	4,5	m <sup>2</sup> ,
komora	.....	2,6	m <sup>2</sup> ,
sklep č. 401	.....	1,7	m <sup>2</sup> ,
lodžie	.....	2,5	m <sup>2</sup> nezapočítávající se do výměry jednotky

vybavení jednotky: vana 1 ks, směšovací baterie 3 ks, umyvadlo 1 ks, kompletní WC 1 ks, osazená kuchyňská linka 1 ks

\* k vlastnictví jednotky náleží spoluvlastnický podíl o velikosti 557/35082 ke společným částem domu a pozemku

- rozestavěná bytová jednotka 402: byt o velikosti 2+kk o výměře 55,7 m<sup>2</sup>,

pokoj včetně kk	.....	26,9	m <sup>2</sup> ,
pokoj	.....	11,8	m <sup>2</sup> ,
předsíň	.....	6,4	m <sup>2</sup> ,
WC	.....	1,8	m <sup>2</sup> ,
koupelna	.....	4,5	m <sup>2</sup> ,
komora	.....	2,6	m <sup>2</sup> ,
sklep č. 402	.....	1,7	m <sup>2</sup> ,
lodžie	.....	2,5	m <sup>2</sup> nezapočítávající se do výměry jednotky

vybavení jednotky: vana 1 ks, směšovací baterie 3 ks, umyvadlo 1 ks, kompletní WC 1 ks, osazená kuchyňská linka 1 ks

\* k vlastnictví jednotky náleží spoluvlastnický podíl o velikosti 557/35082 ke společným částem domu a pozemku

- rozestavěná bytová jednotka 403: byt o velikosti 2+kk o výměře 55,7 m<sup>2</sup>,

pokoj včetně kk	.....	26,9	m <sup>2</sup> ,
pokoj	.....	11,8	m <sup>2</sup> ,
předsíň	.....	6,4	m <sup>2</sup> ,
WC	.....	1,8	m <sup>2</sup> ,
koupelna	.....	4,5	m <sup>2</sup> ,
komora	.....	2,6	m <sup>2</sup> ,
sklep č. 403	.....	1,7	m <sup>2</sup> ,
lodžie	.....	2,5	m <sup>2</sup> nezapočítávající se do výměry jednotky

vybavení jednotky: vana 1 ks, směšovací baterie 3 ks, umyvadlo 1 ks, kompletní WC 1 ks, osazená kuchyňská linka 1 ks

\* k vlastnictví jednotky náleží spoluvlastnický podíl o velikosti 557/35082 ke společným částem domu a pozemku

- rozestavěná bytová jednotka 404: byt o velikosti 1+kk o výměře 33,2 m<sup>2</sup>,  
pokoj včetně kk ..... 21,6 m<sup>2</sup>,  
předsíň ..... 5,1 m<sup>2</sup>,  
WC ..... 1,2 m<sup>2</sup>,  
koupelna ..... 3,6 m<sup>2</sup>,  
sklep č. 404 ..... 1,7 m<sup>2</sup>,  
lodžie ..... 2,5 m<sup>2</sup> nezapočítávající se do výměry jednotky

vybavení jednotky: sprchový kout 1 ks, směšovací baterie 3 ks, umyvadlo 1 ks, kompletní WC 1 ks, osazená kuchyňská linka 1 ks

\* k vlastnictví jednotky náleží spoluvlastnický podíl o velikosti 332/35082 ke společným částem domu a pozemku

- rozestavěná bytová jednotka 405: byt o velikosti 2+kk o výměře 59,5 m<sup>2</sup>,  
pokoj včetně kk ..... 30,5 m<sup>2</sup>,  
pokoj ..... 12,0 m<sup>2</sup>,  
předsíň ..... 6,4 m<sup>2</sup>,  
WC ..... 1,8 m<sup>2</sup>,  
koupelna ..... 4,5 m<sup>2</sup>,  
komora ..... 2,6 m<sup>2</sup>,  
sklep č. 405 ..... 1,7 m<sup>2</sup>,  
lodžie ..... 2,5 m<sup>2</sup> nezapočítávající se do výměry jednotky

vybavení jednotky: vana 1 ks, směšovací baterie 3 ks, umyvadlo 1 ks, kompletní WC 1 ks, osazená kuchyňská linka 1 ks

\* k vlastnictví jednotky náleží spoluvlastnický podíl o velikosti 595/35082 ke společným částem domu a pozemku

- rozestavěná bytová jednotka 406: byt o velikosti 2+kk o výměře 59,8 m<sup>2</sup>,  
pokoj včetně kk ..... 30,6 m<sup>2</sup>,  
pokoj ..... 12,2 m<sup>2</sup>,  
předsíň ..... 6,4 m<sup>2</sup>,  
WC ..... 1,8 m<sup>2</sup>,  
koupelna ..... 4,5 m<sup>2</sup>,  
komora ..... 2,6 m<sup>2</sup>,  
sklep č. 406 ..... 1,7 m<sup>2</sup>,  
lodžie ..... 2,5 m<sup>2</sup> nezapočítávající se do výměry jednotky

vybavení jednotky: vana 1 ks, směšovací baterie 3 ks, umyvadlo 1 ks, kompletní WC 1 ks, osazená kuchyňská linka 1 ks

\* k vlastnictví jednotky náleží spoluvlastnický podíl o velikosti 598/35082 ke společným částem domu a pozemku

- rozestavěná bytová jednotka 407: byt o velikosti 2+kk o výměře 52,6 m<sup>2</sup>,  
pokoj včetně kk ..... 23,4 m<sup>2</sup>,  
pokoj ..... 11,3 m<sup>2</sup>,  
předsíň ..... 7,0 m<sup>2</sup>,  
WC ..... 2,1 m<sup>2</sup>,  
koupelna ..... 4,5 m<sup>2</sup>,  
komora ..... 2,6 m<sup>2</sup>,  
sklep č. 407 ..... 1,7 m<sup>2</sup>,  
lodžie ..... 2,5 m<sup>2</sup> nezapočítávající se do výměry jednotky

vybavení jednotky: vana 1 ks, směšovací baterie 3 ks, umyvadlo 1 ks, kompletní WC 1 ks, osazená kuchyňská linka 1 ks

\* k vlastnictví jednotky náleží spoluvlastnický podíl o velikosti 526/35082 ke společným částem domu a pozemku

- rozestavěná bytová jednotka 408: byt o velikosti 2+kk o výměře 52,1 m<sup>2</sup>,

pokoj včetně kk	23,1	m <sup>2</sup> ,
pokoj	11,3	m <sup>2</sup> ,
předsíň	7,0	m <sup>2</sup> ,
WC	1,9	m <sup>2</sup> ,
koupelna	4,5	m <sup>2</sup> ,
komora	2,6	m <sup>2</sup> ,
sklep č. 408	1,7	m <sup>2</sup> ,
lodžie	2,5	m <sup>2</sup> nezapočítávající se do výměry jednotky

vybavení jednotky: vana 1 ks, směšovací baterie 3 ks, umyvadlo 1 ks, kompletní WC 1 ks, osazená kuchyňská linka 1 ks

\* k vlastnictví jednotky náleží spoluvlastnický podíl o velikosti 521/35082 ke společným částem domu a pozemku

- rozestavěná bytová jednotka 409: byt o velikosti 2+kk o výměře 52,6 m<sup>2</sup>,

pokoj včetně kk	23,5	m <sup>2</sup> ,
pokoj	11,4	m <sup>2</sup> ,
předsíň	7,0	m <sup>2</sup> ,
WC	1,9	m <sup>2</sup> ,
koupelna	4,5	m <sup>2</sup> ,
komora	2,6	m <sup>2</sup> ,
sklep č. 409	1,7	m <sup>2</sup> ,
lodžie	2,5	m <sup>2</sup> nezapočítávající se do výměry jednotky

vybavení jednotky: vana 1 ks, směšovací baterie 3 ks, umyvadlo 1 ks, kompletní WC 1 ks, osazená kuchyňská linka 1 ks

\* k vlastnictví jednotky náleží spoluvlastnický podíl o velikosti 526/35082 ke společným částem domu a pozemku

- rozestavěná bytová jednotka 410: byt o velikosti 2+kk o výměře 55,4 m<sup>2</sup>,

pokoj včetně kk	27,0	m <sup>2</sup> ,
pokoj	11,7	m <sup>2</sup> ,
předsíň	6,3	m <sup>2</sup> ,
WC	1,6	m <sup>2</sup> ,
koupelna	4,5	m <sup>2</sup> ,
komora	2,6	m <sup>2</sup> ,
sklep č. 410	1,7	m <sup>2</sup> ,
lodžie	2,5	m <sup>2</sup> nezapočítávající se do výměry jednotky

vybavení jednotky: vana 1 ks, směšovací baterie 3 ks, umyvadlo 1 ks, kompletní WC 1 ks, osazená kuchyňská linka 1 ks

\* k vlastnictví jednotky náleží spoluvlastnický podíl o velikosti 554/35082 ke společným částem domu a pozemku

- rozestavěná bytová jednotka 411: byt o velikosti 2+kk o výměře 55,4 m<sup>2</sup>,

pokoj včetně kk	27,0	m <sup>2</sup> ,
pokoj	11,7	m <sup>2</sup> ,
předsíň	6,3	m <sup>2</sup> ,
WC	1,6	m <sup>2</sup> ,
koupelna	4,5	m <sup>2</sup> ,
komora	2,6	m <sup>2</sup> ,
sklep č. 411	1,7	m <sup>2</sup> ,
lodžie	2,5	m <sup>2</sup> nezapočítávající se do výměry jednotky

vybavení jednotky: vana 1 ks, směšovací baterie 3 ks, umyvadlo 1 ks, kompletní WC 1 ks, osazená kuchyňská linka 1 ks

\* k vlastnictví jednotky náleží spoluvlastnický podíl o velikosti 554/35082 ke společným částem domu a pozemku

- rozestavěná bytová jednotka 412: byt o velikosti 2+kk o výměře 55,4 m<sup>2</sup>,
 

pokoj včetně kk	.....	27,0	m <sup>2</sup> ,
pokoj	.....	11,7	m <sup>2</sup> ,
předsíň	.....	6,3	m <sup>2</sup> ,
WC	.....	1,6	m <sup>2</sup> ,
koupelna	.....	4,5	m <sup>2</sup> ,
komora	.....	2,6	m <sup>2</sup> ,
sklep č. 412	.....	1,7	m <sup>2</sup> ,
lodžie	.....	2,5	m <sup>2</sup> nezapočítávající se do výměry jednotky

vybavení jednotky: vana 1 ks, směšovací baterie 3 ks, umyvadlo 1 ks, kompletní WC 1 ks, osazená kuchyňská linka 1 ks

\* k vlastnictví jednotky náleží spoluvlastnický podíl o velikosti 554/35082 ke společným částem domu a pozemku

Součástí každé bytové jednotky jsou veškerá její vnitřní instalace (potrubní rozvody vody, kanalizace a topení, elektroinstalace apod., kromě stoupacích vedení vč. uzavíracích ventilů) okna a dveře.

**VŠECHNY TAKTO VYMEZENÉ JEDNOTKY JSOU KE DNI VYDÁNÍ TOHOTO PROHLÁŠENÍ VE VÝLUČNÉM VLASTNICTVÍ:**

K2 invest s.r.o. se sídlem Chrudim, Palackého třída 314, PSČ 537 01, IČ: 26008921,

### **C) URČENÍ SPOLEČNÝCH ČÁSTÍ BUDOVY A STANOVENÍ SPOLUVLASTNICKÝCH PODÍLŮ**

§ 4 odst.2 písm. c) a d)

1. Společnými částmi domu jsou:
  - a) základy včetně izolací, obvodové a nosné zdivo, hlavní stěny
  - b) střecha
  - c) hlavní svislé a vodorovné konstrukce
  - d) schodiště, okna a dveře přímo přístupné ze společných částí
  - e) chodby, sklady, kotel, společné toalety
  - f) výměňková stanice,
  - g) rozvody vody
  - h) protipožární zařízení
  - i) kanalizace, rozvody elektřiny
  - j) klempířské prvky
  - k) hromosvody
  - l) výtah

Všechny tyto společné části mají právo užívat a povinnost podílet se na jejich opravách a údržbě všichni spoluvlastníci z titulu svého spoluvlastnického práva.

2. V budově nejsou vymezeny části společné vlastníkům jen některých jednotek.
3. Spoluvlastnické podíly vlastníků jednotek na společných částech budovy se řídí vzájemným poměrem podlahové plochy jednotek k celkové ploše všech jednotek v domě.
4. Spoluvlastnické podíly vyjádřené zlomkem jsou uvedeny u každé konkrétní jednotky a vztahují se ke všem společným částem domu včetně pozemku.

### **D) ÚPRAVA PRÁV K POZEMKU**

§ 4 odst.2 písm. e)

Pozemek v katastrálním území: Pec pod Sněžkou.

1. Pozemek parc. č. st. 616, na které je postavena rozestavěná budova, v níž se vyčleňují jednotky podle z. č. 72/1994 Sb., v platném znění, je ve vlastnictví společnosti K2 invest s.r.o..
2. Spoluvlastnické podíly vlastníků jednotek na pozemku parc. č. st. 616 se řídí vzájemným poměrem podlahové plochy jednotek k celkové ploše všech jednotek v domě.
3. Spoluvlastnické podíly vyjádřené zlomkem jsou uvedeny u každé konkrétní jednotky a vztahují se ke všem společným částem domu včetně pozemku.

**E) PŘÁVA A ZÁVAZKY BUDOVY**

§ 4 odst. 2 písm. f)

Z vlastníka budovy na vlastníky jednotek přecházejí všechna práva týkající se budovy a jejich společných částí.

**F) HOSPODAŘENÍ DOMU**

§ 4 odst.2 písm. g)

(Pravidla pro přispívání spoluvlastníků na výdaje spojené se správou, údržbou a opravami společných částí domu).

Podíloví spoluvlastníci domu jsou povinni přispívat na výdaje spojené se správou, údržbou a opravami společných částí domu, popř. domu jako celku, podle velikosti spoluvlastnického podílu na společných částech domu.

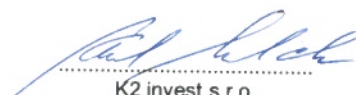
**G) PRAVIDLA PRO SPRÁVU SPOLEČNÝCH ČÁSTÍ DOMU A URČENÍ SPRÁVCE**

§ 4 odst.2 písm. h)

1. Správou společných částí domu je do doby vzniku společenství vlastníků jednotek pověřena společnost K2 invest s.r.o.  
Adresa sídla: Chrudim, Palackého třída 314, PSČ 537 01,  
IČ: 26008921.  
Adresa správce: Chrudim, Palackého třída 314, PSČ 537 01.
2. Správce domu bude mít zejména tyto povinnosti:
  - zajišťovat dodavatelsky nebo svépomocí provádění údržby a oprav domu dle dohody podílových spoluvlastníků,
  - určit výši příspěvku podílových spoluvlastníků na tvorbu rezervy pro údržbu, opravy a provoz domu v poměru spoluvlastnických podílů.
3. Vzájemný vztah vlastníků jednotek, jejich práva a povinnosti jsou určeny zák. č.72/1994 Sb., Občanským zákoníkem a tímto prohlášením.

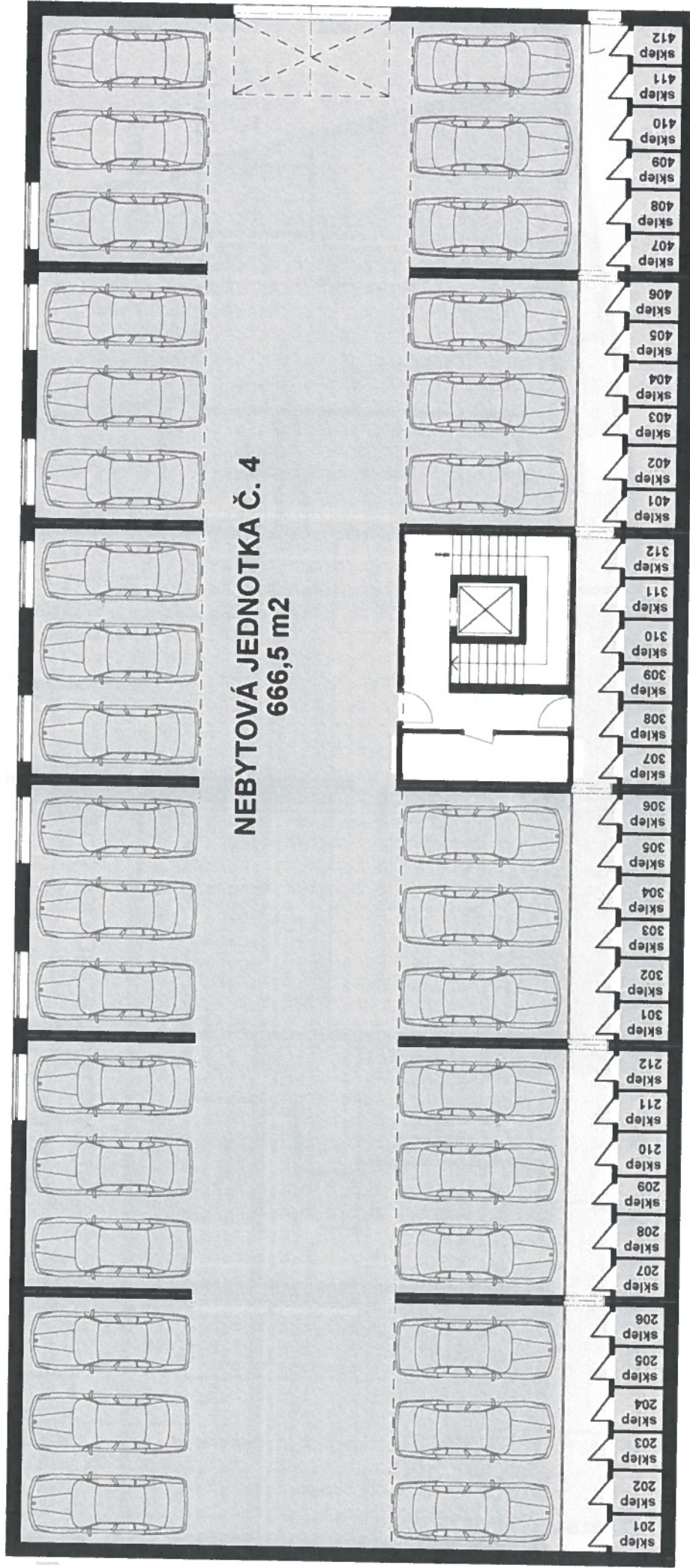
Přílohami tohoto prohlášení jsou půdorysy všech podlaží a jejich schémata určující polohu jednotek a společných částí domu s údaji o podlahových plochách jednotek.

V Chrudimi dne **01.07.2013**



K2 invest s.r.o.  
Ing. Pavel Melichar  
prokurista společnosti

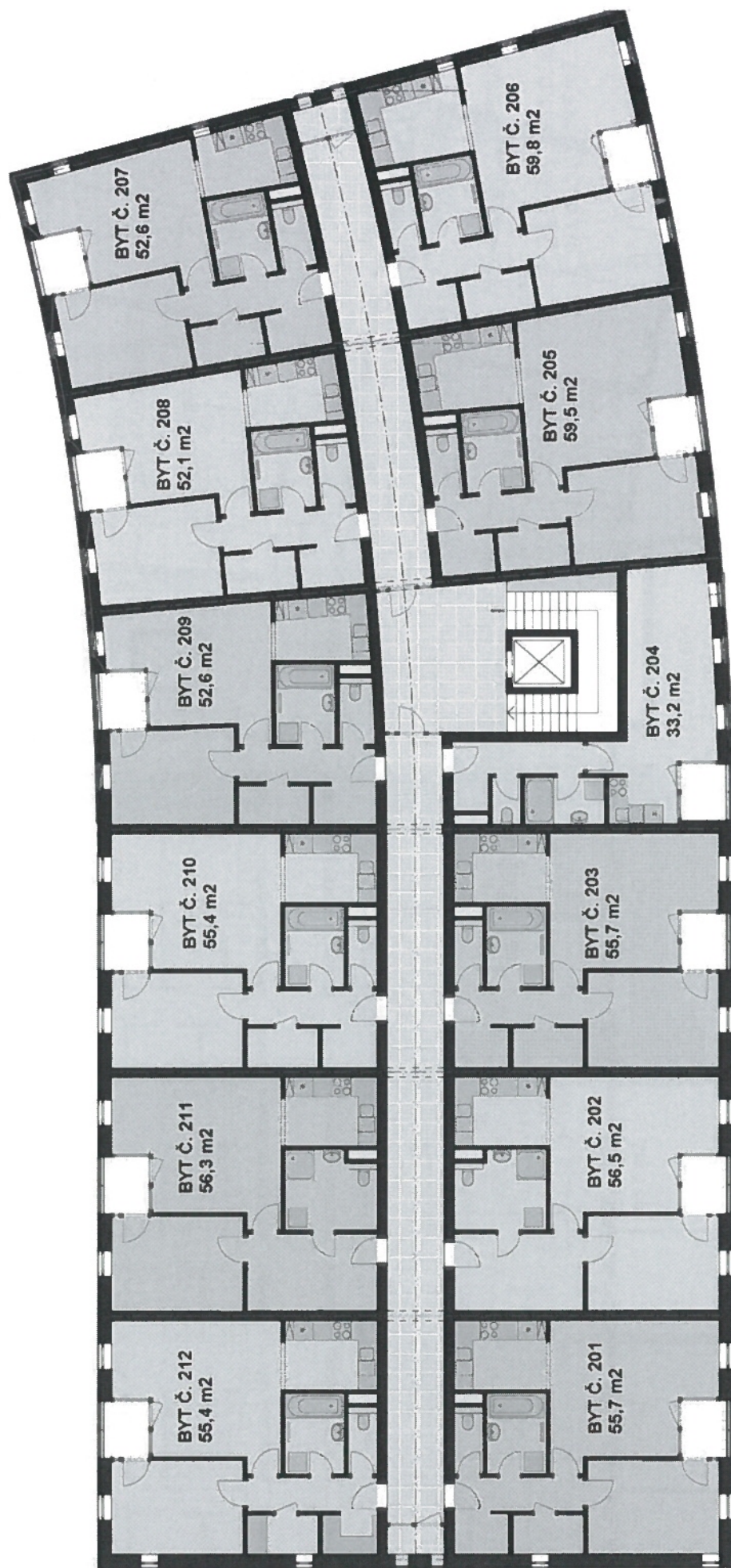
**PECR - Apartments hotel**  
**1. podzemní podlaží**



**PECR - Apartments hotel**  
**1. nadzemní podlaží**

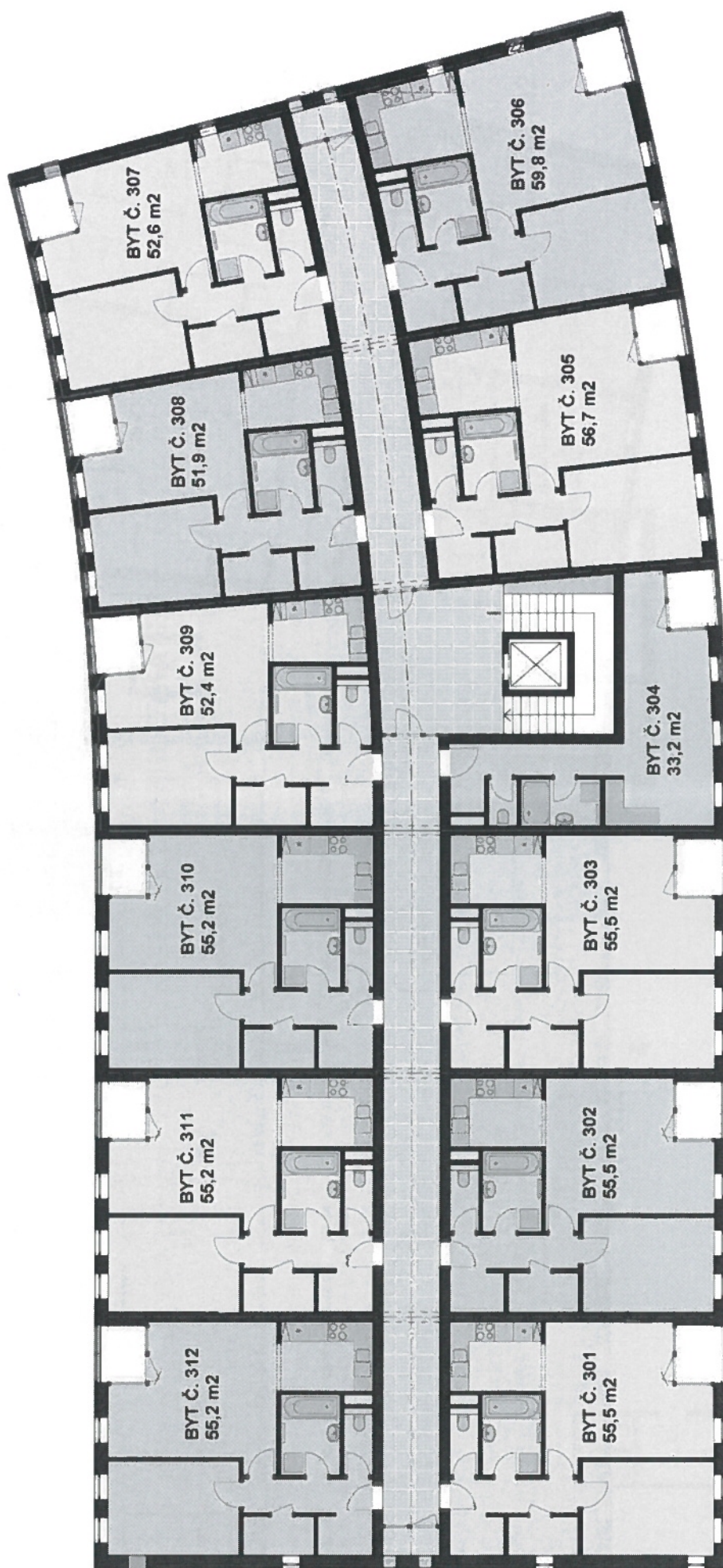


**PECR - Apartments hotel  
2. nadzemní podlaží**

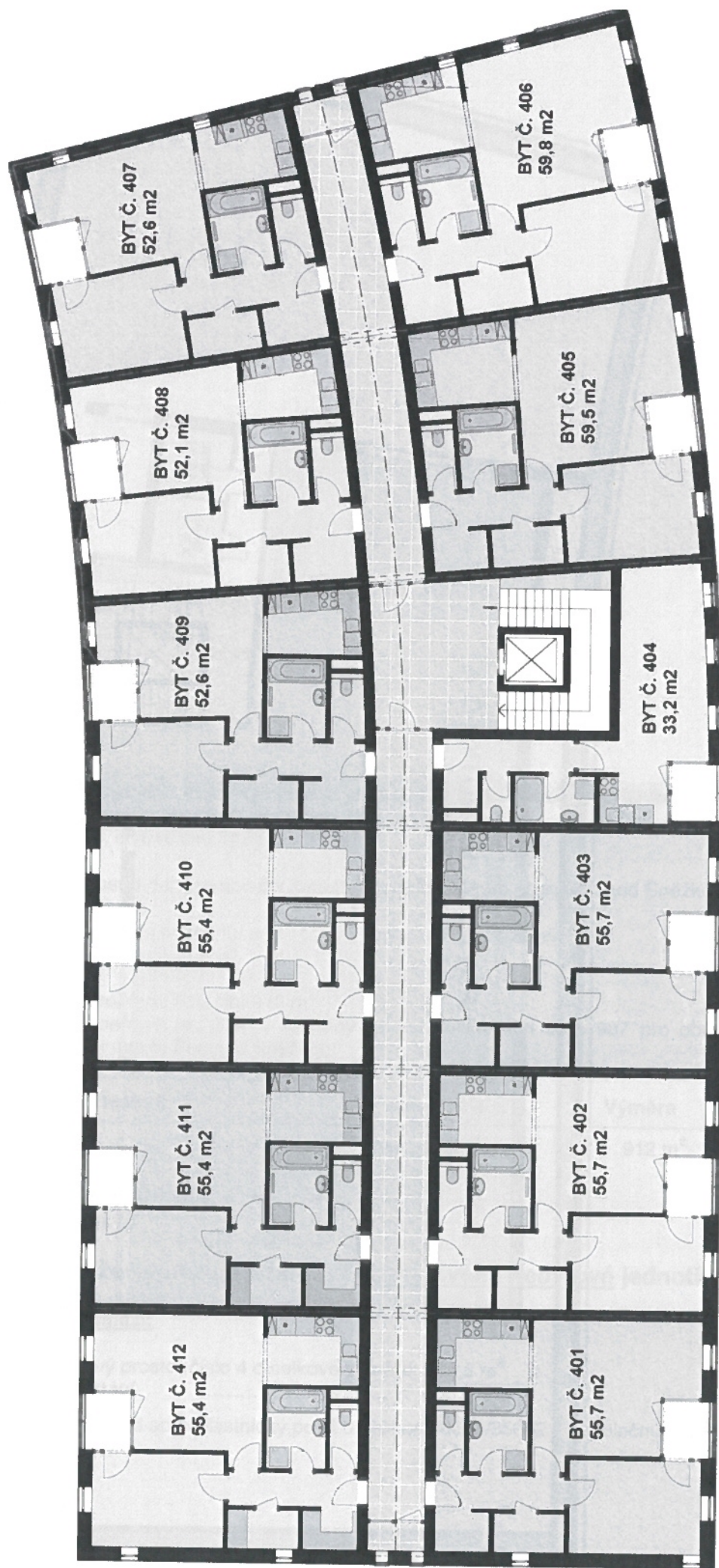




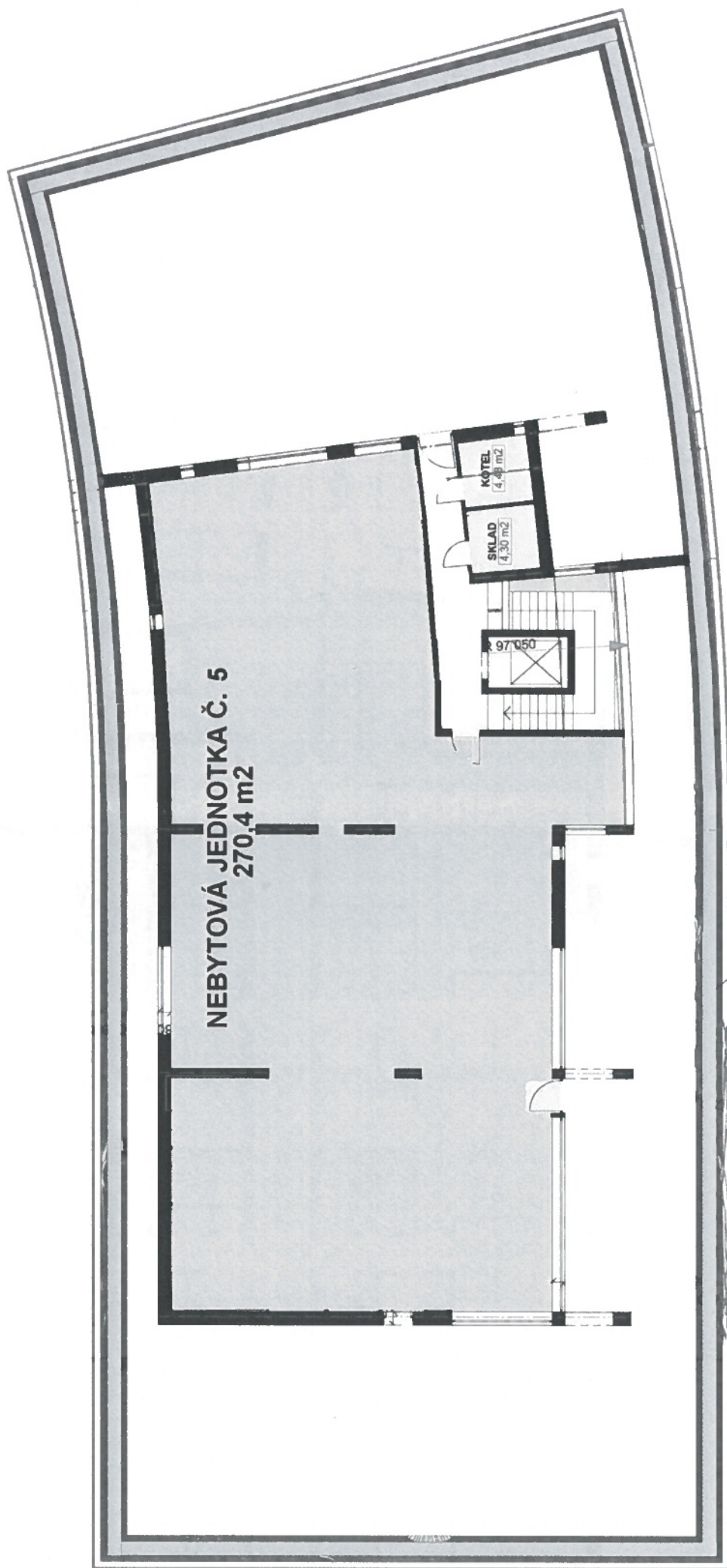
**PECR - Apartments hotel**  
**3. nadzemní podlaží**



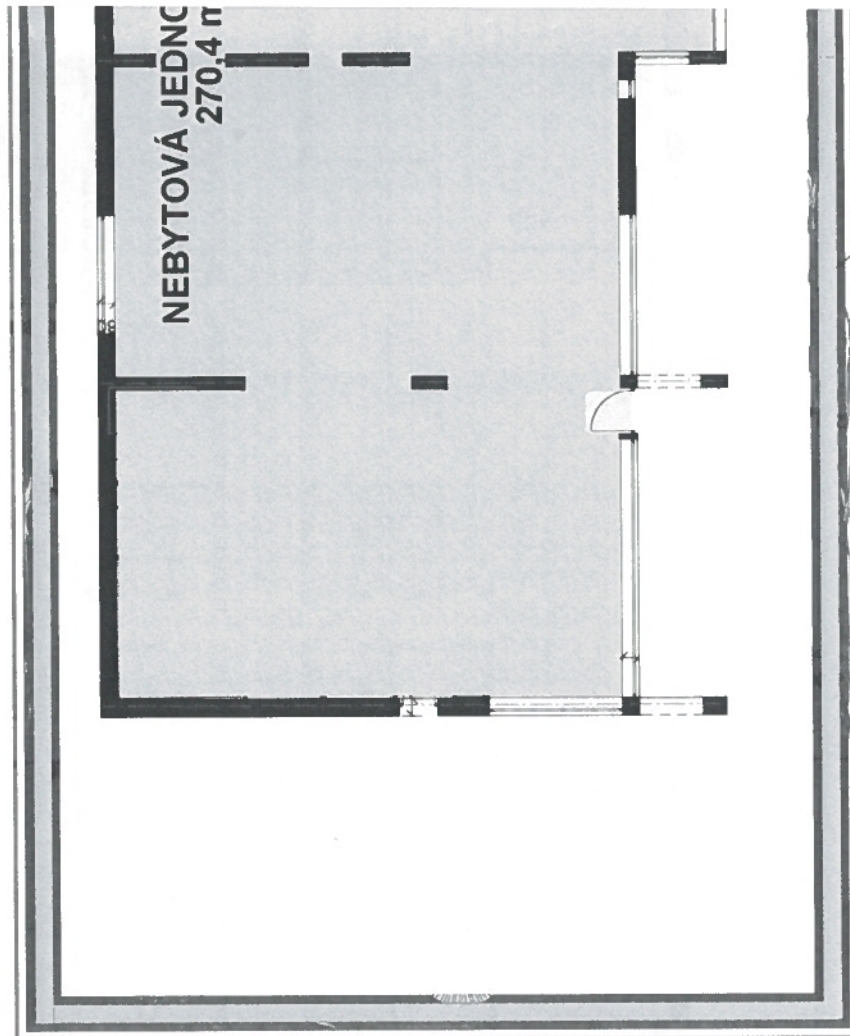
**PECR - Apartments hotel  
4. nadzemní podlaží**



**PECR - Apartments hotel  
5. nadzemní podlaží**



**PECR - Apartments hotel  
5. nadzemní podlaží**



**Katastrální úřad pro Královéhradecký kraj  
Katastrální pracoviště Trutnov**

Vklad práva povolen rozhodnutím sp. zn. V-3429/2013-610  
Vklad práva zapsán v katastru nemovitostí dne 19.07.2013  
Právní účinky vkladu vznikly ke dni 08.07.2013

**Bc. Klára Kuldová**  
pověřený zaměstnanec  
Katastrálního úřadu pro Královéhradecký kraj

