



PLANETS Kolín s.r.o.  
Chrudim, Palackého třída 314, PSČ 537 01  
IČ: 28815611  
zastoupená jednatelem společnosti Ing. Pavlem Melicharem

**předkládá:**

## **PROHLÁŠENÍ VLASTNÍKA**

§ 4 zákona č.72/1994 Sb. v platném znění

### **Obsah:**

- A) Popis budovy
- B) Vymezení jednotek v budově
- C) Určení společných částí budovy
- D) Úprava práv k pozemku
- E) Práva a závazky budovy
- F) Hospodaření domu
- G) Pravidla pro správu společných částí domu a určení správce
- H) Závěr

### **A) POPIS BUDOVY**

§ 4 odst. 2 písm. a)

1. Vlastník rozestavěné budovy na pozemcích parc. č. st. 7988, parc. č. st. 7989, parc. č. st. 7990 a parc. č. st. 7991, v katastrálním území Kolín, dosud bez čp/če:  
ulice: Roháčova  
obec: Kolín  
část obce: Kolín III  
název katastrálního území: Kolín  
parcelní číslo pozemků: parc. č. st. 7988, parc. č. st. 7989, parc. č. st. 7990 a parc. č. st. 7991, nově vymezená geometrickým plánem č. 5226-117/2011 pro vyznačení budovy, vyhotoveném Ing. Pavlem Beránkem dne 11.8.2011  
plocha pozemků parc. č. st. 7988 činí 448 m<sup>2</sup>, parc. č. st. 7989 činí 423 m<sup>2</sup>, parc. č. st. 7990 činí 317 m<sup>2</sup>, parc. č. st. 7991 činí 425 m<sup>2</sup>
2. Rozestavěná budova dosud není zapsaná v katastru nemovitostí pro obec Kolín, katastrální území Kolín.  
Vlastník budovy je vlastníkem pozemků parc. č. st. 7988, parc. č. st. 7989, parc. č. st. 7990 a parc. č. st. 7991, v katastrálním území Kolín.
3. Budova:
  - plocha pozemku parc. č. st. 7988 činí 448 m<sup>2</sup>, parc. č. st. 7989 činí 423 m<sup>2</sup>, parc. č. st. 7990 činí 317 m<sup>2</sup>, parc. č. st. 7991 činí 425 m<sup>2</sup>
  - původní pozemky parc. č. 85/2, parc. č. 85/3, parc. č. 85/4, parc. č. 85/5, parc. č. 85/6, parc. č. 85/7, parc. č. 85/17 a parc. č. st. 6570 jsou zapsané na listu vlastnictví číslo 16430 pro obec Kolín, katastrální území Kolín;

<b>Vlastník</b>	<b>Parcelní číslo</b>	<b>Výměra</b>
PLANETS Kolín s.r.o.	parc. č. st. 7988	448 m <sup>2</sup>
PLANETS Kolín s.r.o.	parc. č. st. 7989	423 m <sup>2</sup>
PLANETS Kolín s.r.o.	parc. č. st. 7990	317 m <sup>2</sup>
PLANETS Kolín s.r.o.	parc. č. st. 7991	425 m <sup>2</sup>

### **B) VYMEZENÍ JEDNOTEK V BUDOVĚ**

§ 4 odst. 1 a odst. 2 písm. b)

\* vlastník prohlašuje, že vymezuje v budově rozestavěné bytové jednotky 1. kategorie:

## Sekce A - jednotky v II. nadzemím podlaží:

- rozestavěná bytová jednotka 121: byt o velikosti 4+kk o výměře 104,7 m<sup>2</sup>,

pokoj včetně kk	37,3	m <sup>2</sup> ,
pokoj 1	16,2	m <sup>2</sup> ,
pokoj 2	13,9	m <sup>2</sup> ,
pokoj 3	12,6	m <sup>2</sup> ,
předsíň	10,6	m <sup>2</sup> ,
WC	1,4	m <sup>2</sup> ,
koupelna	4,8	m <sup>2</sup> ,
komora 1	2,9	m <sup>2</sup> ,
komora 2	3,3	m <sup>2</sup> ,
sklep č. 121	1,7	m <sup>2</sup> ,
lodžie	4,7	m <sup>2</sup> nezapočítávající se do výměry jednotky

vybavení jednotky: vana 1 ks, směšovací baterie 3 ks, umyvadlo 1 ks, kompletní WC 1 ks, osazená kuchyňská linka 1 ks

\* k vlastnictví jednotky náleží spoluvlastnický podíl o velikosti 1047/66229 ke společným částem domu a k pozemkům

- rozestavěná bytová jednotka 122: byt o velikosti 1+kk o výměře 26,8 m<sup>2</sup>,

pokoj včetně kk	18,2	m <sup>2</sup> ,
předsíň	3,1	m <sup>2</sup> ,
koupelna vč. WC	3,9	m <sup>2</sup> ,
sklep č. 122	1,6	m <sup>2</sup> ,
lodžie	3,0	m <sup>2</sup> nezapočítávající se do výměry jednotky

vybavení jednotky: vana 1 ks, směšovací baterie 3 ks, umyvadlo 1 ks, kompletní WC 1 ks, osazená kuchyňská linka 1 ks

\* k vlastnictví jednotky náleží spoluvlastnický podíl o velikosti 268/66229 ke společným částem domu a k pozemkům

- rozestavěná bytová jednotka 123: byt o velikosti 2+kk o výměře 49,4 m<sup>2</sup>,

pokoj včetně kk	26,3	m <sup>2</sup> ,
pokoj	12,4	m <sup>2</sup> ,
předsíň	5,0	m <sup>2</sup> ,
koupelna vč. WC	4,1	m <sup>2</sup> ,
sklep č. 123	1,6	m <sup>2</sup> ,
lodžie	3,0	m <sup>2</sup> nezapočítávající se do výměry jednotky

vybavení jednotky: sprchový kout 1 ks, směšovací baterie 3 ks, umyvadlo 1 ks, kompletní WC 1 ks, osazená kuchyňská linka 1 ks

\* k vlastnictví jednotky náleží spoluvlastnický podíl o velikosti 494/66229 ke společným částem domu a k pozemkům

- rozestavěná bytová jednotka 124: byt o velikosti 2+kk o výměře 49,6 m<sup>2</sup>,

pokoj včetně kk	24,3	m <sup>2</sup> ,
pokoj	14,0	m <sup>2</sup> ,
předsíň	5,0	m <sup>2</sup> ,
koupelna vč. WC	4,7	m <sup>2</sup> ,
sklep č. 123	1,6	m <sup>2</sup> ,
lodžie	3,7	m <sup>2</sup> nezapočítávající se do výměry jednotky

vybavení jednotky: sprchový kout 1 ks, směšovací baterie 3 ks, umyvadlo 1 ks, kompletní WC 1 ks, osazená kuchyňská linka 1 ks

\* k vlastnictví jednotky náleží spoluvlastnický podíl o velikosti 496/66229 ke společným částem domu a k pozemkům

- rozestavěná bytová jednotka 125: byt o velikosti 1+kk o výměře 29,6 m<sup>2</sup>,



pokoj včetně kk	22,9 m <sup>2</sup> ,
předsíň	1,6 m <sup>2</sup> ,
koupelna vč. WC	3,5 m <sup>2</sup> ,
sklep č. 125	1,6 m <sup>2</sup> ,

vybavení jednotky: vana 1 ks, směšovací baterie 3 ks, umyvadlo 1 ks, kompletní WC 1 ks, osazená kuchyňská linka 1 ks

\* k vlastnictví jednotky náleží spoluvlastnický podíl o velikosti 296/66229 ke společným částem domu a k pozemkům

- rozestavěná bytová jednotka 126: byt o velikosti 1+kk o výměře 30,9 m<sup>2</sup>,
 

pokoj včetně kk	22,7 m <sup>2</sup> ,
předsíň	3,0 m <sup>2</sup> ,
koupelna vč. WC	3,5 m <sup>2</sup> ,
sklep č. 126	1,7 m <sup>2</sup> ,

vybavení jednotky: vana 1 ks, směšovací baterie 3 ks, umyvadlo 1 ks, kompletní WC 1 ks, osazená kuchyňská linka 1 ks

\* k vlastnictví jednotky náleží spoluvlastnický podíl o velikosti 309/66229 ke společným částem domu a k pozemkům

### **Sekce A - jednotky ve III. nadzemím podlaží:**

- rozestavěná bytová jednotka 131: byt o velikosti 3+kk o výměře 84,0 m<sup>2</sup>,
 

pokoj včetně kk	37,6 m <sup>2</sup> ,
pokoj 1	15,8 m <sup>2</sup> ,
pokoj 2	12,5 m <sup>2</sup> ,
předsíň	9,4 m <sup>2</sup> ,
WC	1,3 m <sup>2</sup> ,
koupelna	4,4 m <sup>2</sup> ,
komora	1,3 m <sup>2</sup> ,
sklep č. 131	1,7 m <sup>2</sup> ,
lodžie	4,7 m <sup>2</sup> nezapočítávající se do výměry jednotky

vybavení jednotky: vana 1 ks, směšovací baterie 3 ks, umyvadlo 1 ks, kompletní WC 1 ks, osazená kuchyňská linka 1 ks

\* k vlastnictví jednotky náleží spoluvlastnický podíl o velikosti 840/66229 ke společným částem domu a k pozemkům

- rozestavěná bytová jednotka 132: byt o velikosti 2+kk o výměře 48,8 m<sup>2</sup>,
 

pokoj včetně kk	23,6 m <sup>2</sup> ,
pokoj	14,8 m <sup>2</sup> ,
předsíň	5,0 m <sup>2</sup> ,
koupelna vč. WC	3,7 m <sup>2</sup> ,
sklep č. 132	1,7 m <sup>2</sup> ,
lodžie	3,7 m <sup>2</sup> nezapočítávající se do výměry jednotky

vybavení jednotky: vana 1 ks, směšovací baterie 3 ks, umyvadlo 1 ks, kompletní WC 1 ks, osazená kuchyňská linka 1 ks

\* k vlastnictví jednotky náleží spoluvlastnický podíl o velikosti 488/66229 ke společným částem domu a k pozemkům

- rozestavěná bytová jednotka 133: byt o velikosti 2+kk o výměře 48,8 m<sup>2</sup>,
 

pokoj včetně kk	23,6 m <sup>2</sup> ,
pokoj	14,8 m <sup>2</sup> ,
předsíň	5,0 m <sup>2</sup> ,
koupelna vč. WC	3,7 m <sup>2</sup> ,
sklep č. 133	1,7 m <sup>2</sup> ,
lodžie	3,7 m <sup>2</sup> nezapočítávající se do výměry jednotky

vybavení jednotky: vana 1 ks, směšovací baterie 3 ks, umyvadlo 1 ks, kompletní WC 1 ks, osazená kuchyňská linka 1 ks

\* k vlastnictví jednotky náleží spoluvlastnický podíl o velikosti 488/66229 ke společným částem domu a k pozemkům

- rozestavěná bytová jednotka 134: byt o velikosti 2+kk o výměře 50,3 m<sup>2</sup>,  
pokoj včetně kk ..... 27,1 m<sup>2</sup>,  
pokoj ..... 12,2 m<sup>2</sup>,  
předsíň ..... 4,6 m<sup>2</sup>,  
koupelna vč. WC ..... 4,7 m<sup>2</sup>,  
sklep č. 134 ..... 1,7 m<sup>2</sup>,  
lodžie ..... 3,1 m<sup>2</sup> nezapočítávající se do výměry jednotky

vybavení jednotky: vana 1 ks, směšovací baterie 3 ks, umyvadlo 1 ks, kompletní WC 1 ks, osazená kuchyňská linka 1 ks

\* k vlastnictví jednotky náleží spoluvlastnický podíl o velikosti 503/66229 ke společným částem domu a k pozemkům

- rozestavěná bytová jednotka 135: byt o velikosti 1+kk o výměře 29,7 m<sup>2</sup>,  
pokoj včetně kk ..... 22,9 m<sup>2</sup>,  
předsíň ..... 1,6 m<sup>2</sup>,  
koupelna vč. WC ..... 3,5 m<sup>2</sup>,  
sklep č. 135 ..... 1,7 m<sup>2</sup>,

vybavení jednotky: vana 1 ks, směšovací baterie 3 ks, umyvadlo 1 ks, kompletní WC 1 ks, osazená kuchyňská linka 1 ks

\* k vlastnictví jednotky náleží spoluvlastnický podíl o velikosti 297/66229 ke společným částem domu a k pozemkům

- rozestavěná bytová jednotka 136: byt o velikosti 1+kk o výměře 30,9 m<sup>2</sup>,  
pokoj včetně kk ..... 22,7 m<sup>2</sup>,  
předsíň ..... 3,0 m<sup>2</sup>,  
koupelna vč. WC ..... 3,5 m<sup>2</sup>,  
sklep č. 136 ..... 1,7 m<sup>2</sup>,

vybavení jednotky: vana 1 ks, směšovací baterie 3 ks, umyvadlo 1 ks, kompletní WC 1 ks, osazená kuchyňská linka 1 ks

\* k vlastnictví jednotky náleží spoluvlastnický podíl o velikosti 309/66229 ke společným částem domu a k pozemkům

#### **Sekce A - jednotky ve IV. nadzemím podlaží:**

- rozestavěná bytová jednotka 141: byt o velikosti 4+kk o výměře 104,7 m<sup>2</sup>,  
pokoj včetně kk ..... 37,3 m<sup>2</sup>,  
pokoj 1 ..... 16,2 m<sup>2</sup>,  
pokoj 2 ..... 13,9 m<sup>2</sup>,  
pokoj 3 ..... 12,6 m<sup>2</sup>,  
předsíň ..... 10,6 m<sup>2</sup>,  
WC ..... 1,4 m<sup>2</sup>,  
koupelna ..... 4,8 m<sup>2</sup>,  
komora 1 ..... 2,6 m<sup>2</sup>,  
komora 2 ..... 3,6 m<sup>2</sup>,  
sklep č. 141 ..... 1,7 m<sup>2</sup>,  
lodžie ..... 4,7 m<sup>2</sup> nezapočítávající se do výměry jednotky

vybavení jednotky: vana 1 ks, směšovací baterie 3 ks, umyvadlo 1 ks, kompletní WC 1 ks, osazená kuchyňská linka 1 ks

\* k vlastnictví jednotky náleží spoluvlastnický podíl o velikosti 1047/66229 ke společným částem domu a k pozemkům

- rozestavěná bytová jednotka 142: byt o velikosti 1+kk o výměře 26,9 m<sup>2</sup>,  
pokoj včetně kk ..... 18,2 m<sup>2</sup>,  
předsíň ..... 3,1 m<sup>2</sup>,



koupelna vč. WC .....	3,9 m <sup>2</sup> ,
sklep č. 142 .....	1,7 m <sup>2</sup> ,
lodžie .....	3,0 m <sup>2</sup> nezapočítávající se do výměry jednotky

vybavení jednotky: vana 1 ks, směšovací baterie 3 ks, umyvadlo 1 ks, kompletní WC 1 ks, osazená kuchyňská linka 1 ks

\* k vlastnictví jednotky náleží spoluvlastnický podíl o velikosti 269/66229 ke společným částem domu a k pozemkům

- rozestavěná bytová jednotka 143: byt o velikosti 2+kk o výměře 49,5 m<sup>2</sup>,
 

pokoj včetně kk .....	26,3 m <sup>2</sup> ,
pokoj .....	12,4 m <sup>2</sup> ,
předsíň .....	5,0 m <sup>2</sup> ,
koupelna vč. WC .....	4,1 m <sup>2</sup> ,
sklep č. 143 .....	1,7 m <sup>2</sup> ,
lodžie .....	3,0 m <sup>2</sup> nezapočítávající se do výměry jednotky

vybavení jednotky: sprchový kout 1 ks, směšovací baterie 3 ks, umyvadlo 1 ks, kompletní WC 1 ks, osazená kuchyňská linka 1 ks

\* k vlastnictví jednotky náleží spoluvlastnický podíl o velikosti 495/66229 ke společným částem domu a k pozemkům

- rozestavěná bytová jednotka 144: byt o velikosti 2+kk o výměře 49,7 m<sup>2</sup>,
 

pokoj včetně kk .....	24,3 m <sup>2</sup> ,
pokoj .....	14,0 m <sup>2</sup> ,
předsíň .....	5,0 m <sup>2</sup> ,
koupelna vč. WC .....	4,7 m <sup>2</sup> ,
sklep č. 144 .....	1,7 m <sup>2</sup> ,
lodžie .....	3,7 m <sup>2</sup> nezapočítávající se do výměry jednotky

vybavení jednotky: sprchový kout 1 ks, směšovací baterie 3 ks, umyvadlo 1 ks, kompletní WC 1 ks, osazená kuchyňská linka 1 ks

\* k vlastnictví jednotky náleží spoluvlastnický podíl o velikosti 497/66229 ke společným částem domu a k pozemkům

- rozestavěná bytová jednotka 145: byt o velikosti 1+kk o výměře 29,7 m<sup>2</sup>,
 

pokoj včetně kk .....	22,9 m <sup>2</sup> ,
předsíň .....	1,6 m <sup>2</sup> ,
koupelna vč. WC .....	3,5 m <sup>2</sup> ,
sklep č. 145 .....	1,7 m <sup>2</sup> ,

vybavení jednotky: vana 1 ks, směšovací baterie 3 ks, umyvadlo 1 ks, kompletní WC 1 ks, osazená kuchyňská linka 1 ks

\* k vlastnictví jednotky náleží spoluvlastnický podíl o velikosti 297/66229 ke společným částem domu a k pozemkům

- rozestavěná bytová jednotka 146: byt o velikosti 1+kk o výměře 30,3 m<sup>2</sup>,
 

pokoj včetně kk .....	22,7 m <sup>2</sup> ,
předsíň .....	3,0 m <sup>2</sup> ,
koupelna vč. WC .....	3,5 m <sup>2</sup> ,
sklep č. 146 .....	1,1 m <sup>2</sup> ,

vybavení jednotky: vana 1 ks, směšovací baterie 3 ks, umyvadlo 1 ks, kompletní WC 1 ks, osazená kuchyňská linka 1 ks

\* k vlastnictví jednotky náleží spoluvlastnický podíl o velikosti 303/66229 ke společným částem domu a k pozemkům

#### **Sekce A - jednotky ve V. nadzemím podlaží:**

- rozestavěná bytová jednotka 151: byt o velikosti 3+kk o výměře 83,4 m<sup>2</sup>,
 

pokoj včetně kk .....	37,6 m <sup>2</sup> ,
-----------------------	-----------------------

pokoj 1	.....	15,8	m <sup>2</sup> ,
pokoj 2	.....	12,5	m <sup>2</sup> ,
předsíň	.....	9,4	m <sup>2</sup> ,
WC	.....	1,3	m <sup>2</sup> ,
koupelna	.....	4,4	m <sup>2</sup> ,
komora	.....	1,3	m <sup>2</sup> ,
sklep č. 151	.....	1,1	m <sup>2</sup> ,
lodžie	.....	4,7	m <sup>2</sup> nezapočítávající se do výměry jednotky

vybavení jednotky: vana 1 ks, směšovací baterie 3 ks, umyvadlo 1 ks, kompletní WC 1 ks, osazená kuchyňská linka 1 ks

\* k vlastnictví jednotky náleží spoluvlastnický podíl o velikosti 834/66229 ke společným částem domu a k pozemkům

- rozestavěná bytová jednotka 152: byt o velikosti 2+kk o výměře 48,2 m<sup>2</sup>,

pokoj včetně kk	.....	23,6	m <sup>2</sup> ,
pokoj	.....	14,8	m <sup>2</sup> ,
předsíň	.....	5,0	m <sup>2</sup> ,
koupelna vč. WC	.....	3,7	m <sup>2</sup> ,
sklep č. 152	.....	1,1	m <sup>2</sup> ,
lodžie	.....	3,7	m <sup>2</sup> nezapočítávající se do výměry jednotky

vybavení jednotky: vana 1 ks, směšovací baterie 3 ks, umyvadlo 1 ks, kompletní WC 1 ks, osazená kuchyňská linka 1 ks

\* k vlastnictví jednotky náleží spoluvlastnický podíl o velikosti 482/66229 ke společným částem domu a k pozemkům

- rozestavěná bytová jednotka 153: byt o velikosti 2+kk o výměře 48,2 m<sup>2</sup>,

pokoj včetně kk	.....	23,6	m <sup>2</sup> ,
pokoj	.....	14,8	m <sup>2</sup> ,
předsíň	.....	5,0	m <sup>2</sup> ,
koupelna vč. WC	.....	3,7	m <sup>2</sup> ,
sklep č. 153	.....	1,1	m <sup>2</sup> ,
lodžie	.....	3,7	m <sup>2</sup> nezapočítávající se do výměry jednotky

vybavení jednotky: vana 1 ks, směšovací baterie 3 ks, umyvadlo 1 ks, kompletní WC 1 ks, osazená kuchyňská linka 1 ks

\* k vlastnictví jednotky náleží spoluvlastnický podíl o velikosti 482/66229 ke společným částem domu a k pozemkům

- rozestavěná bytová jednotka 154: byt o velikosti 2+kk o výměře 49,7 m<sup>2</sup>,

pokoj včetně kk	.....	27,1	m <sup>2</sup> ,
pokoj	.....	12,2	m <sup>2</sup> ,
předsíň	.....	4,6	m <sup>2</sup> ,
koupelna vč. WC	.....	4,7	m <sup>2</sup> ,
sklep č. 154	.....	1,1	m <sup>2</sup> ,
lodžie	.....	3,1	m <sup>2</sup> nezapočítávající se do výměry jednotky

vybavení jednotky: vana 1 ks, směšovací baterie 3 ks, umyvadlo 1 ks, kompletní WC 1 ks, osazená kuchyňská linka 1 ks

\* k vlastnictví jednotky náleží spoluvlastnický podíl o velikosti 497/66229 ke společným částem domu a k pozemkům

- rozestavěná bytová jednotka 155: byt o velikosti 1+kk o výměře 29,1 m<sup>2</sup>,

pokoj včetně kk	.....	22,9	m <sup>2</sup> ,
předsíň	.....	1,6	m <sup>2</sup> ,
koupelna vč. WC	.....	3,5	m <sup>2</sup> ,
sklep č. 155	.....	1,1	m <sup>2</sup> ,

vybavení jednotky: vana 1 ks, směšovací baterie 3 ks, umyvadlo 1 ks, kompletní WC 1 ks, osazená kuchyňská linka 1 ks



\* k vlastnictví jednotky náleží spoluvlastnický podíl o velikosti 291/66229 ke společným částem domu a k pozemkům

- rozestavěná bytová jednotka 156: byt o velikosti 1+kk o výměře 30,3 m<sup>2</sup>,  
pokoj včetně kk ..... 22,7 m<sup>2</sup>,  
předsíň ..... 3,0 m<sup>2</sup>,  
koupelna vč. WC ..... 3,5 m<sup>2</sup>,  
sklep č. 156 ..... 1,1 m<sup>2</sup>,

vybavení jednotky: vana 1 ks, směšovací baterie 3 ks, umyvadlo 1 ks, kompletní WC 1 ks, osazená kuchyňská linka 1 ks

\* k vlastnictví jednotky náleží spoluvlastnický podíl o velikosti 303/66229 ke společným částem domu a k pozemkům

#### **Sekce A - jednotky ve VI. nadzemím podlaží:**

- rozestavěná bytová jednotka 161: byt o velikosti 4+kk o výměře 104,7 m<sup>2</sup>,  
pokoj včetně kk ..... 37,6 m<sup>2</sup>,  
pokoj 1 ..... 16,2 m<sup>2</sup>,  
pokoj 2 ..... 13,9 m<sup>2</sup>,  
pokoj 3 ..... 12,6 m<sup>2</sup>,  
předsíň ..... 10,6 m<sup>2</sup>,  
WC ..... 1,4 m<sup>2</sup>,  
koupelna ..... 4,5 m<sup>2</sup>,  
komora 1 ..... 2,6 m<sup>2</sup>,  
komora 2 ..... 3,6 m<sup>2</sup>,  
sklep č. 161 ..... 1,7 m<sup>2</sup>,  
lodžie ..... 4,7 m<sup>2</sup> nezapočítávající se do výměry jednotky

vybavení jednotky: vana 1 ks, směšovací baterie 3 ks, umyvadlo 1 ks, kompletní WC 1 ks, osazená kuchyňská linka 1 ks

\* k vlastnictví jednotky náleží spoluvlastnický podíl o velikosti 1047/66229 ke společným částem domu a k pozemkům

- rozestavěná bytová jednotka 162: byt o velikosti 1+kk o výměře 26,3 m<sup>2</sup>,  
pokoj včetně kk ..... 18,2 m<sup>2</sup>,  
předsíň ..... 3,1 m<sup>2</sup>,  
koupelna vč. WC ..... 3,9 m<sup>2</sup>,  
sklep č. 162 ..... 1,1 m<sup>2</sup>,  
lodžie ..... 3,0 m<sup>2</sup> nezapočítávající se do výměry jednotky

vybavení jednotky: vana 1 ks, směšovací baterie 3 ks, umyvadlo 1 ks, kompletní WC 1 ks, osazená kuchyňská linka 1 ks

\* k vlastnictví jednotky náleží spoluvlastnický podíl o velikosti 263/66229 ke společným částem domu a k pozemkům

- rozestavěná bytová jednotka 163: byt o velikosti 2+kk o výměře 49,6 m<sup>2</sup>,  
pokoj včetně kk ..... 26,3 m<sup>2</sup>,  
pokoj ..... 12,4 m<sup>2</sup>,  
předsíň ..... 5,0 m<sup>2</sup>,  
koupelna vč. WC ..... 4,1 m<sup>2</sup>,  
sklep č. 163 ..... 1,8 m<sup>2</sup>,  
lodžie ..... 3,0 m<sup>2</sup> nezapočítávající se do výměry jednotky

vybavení jednotky: sprchový kout 1 ks, směšovací baterie 3 ks, umyvadlo 1 ks, kompletní WC 1 ks, osazená kuchyňská linka 1 ks

\* k vlastnictví jednotky náleží spoluvlastnický podíl o velikosti 496/66229 ke společným částem domu a k pozemkům

- rozestavěná bytová jednotka 164: byt o velikosti 2+kk o výměře 49,8 m<sup>2</sup>,  
pokoj včetně kk ..... 24,3 m<sup>2</sup>,

pokoj	.....	14,0	m <sup>2</sup> ,
předsíň	.....	5,0	m <sup>2</sup> ,
koupelna vč. WC	.....	4,7	m <sup>2</sup> ,
sklep č. 164	.....	1,8	m <sup>2</sup> ,
lodžie	.....	3,7	m <sup>2</sup> nezapočítávající se do výměry jednotky

vybavení jednotky: sprchový kout 1 ks, směšovací baterie 3 ks, umyvadlo 1 ks, kompletní WC 1 ks, osazená kuchyňská linka 1 ks

\* k vlastnictví jednotky náleží spoluvlastnický podíl o velikosti 498/66229 ke společným částem domu a k pozemkům

- rozestavěná bytová jednotka 165: byt o velikosti 1+kk o výměře 29,8 m<sup>2</sup>,
 

pokoj včetně kk	.....	22,9	m <sup>2</sup> ,
předsíň	.....	1,6	m <sup>2</sup> ,
koupelna vč. WC	.....	3,5	m <sup>2</sup> ,
sklep č. 165	.....	1,8	m <sup>2</sup> ,

vybavení jednotky: vana 1 ks, směšovací baterie 3 ks, umyvadlo 1 ks, kompletní WC 1 ks, osazená kuchyňská linka 1 ks

\* k vlastnictví jednotky náleží spoluvlastnický podíl o velikosti 298/66229 ke společným částem domu a k pozemkům

- rozestavěná bytová jednotka 166: byt o velikosti 1+kk o výměře 31,0 m<sup>2</sup>,
 

pokoj včetně kk	.....	22,7	m <sup>2</sup> ,
předsíň	.....	3,0	m <sup>2</sup> ,
koupelna vč. WC	.....	3,5	m <sup>2</sup> ,
sklep č. 166	.....	1,8	m <sup>2</sup> ,

vybavení jednotky: vana 1 ks, směšovací baterie 3 ks, umyvadlo 1 ks, kompletní WC 1 ks, osazená kuchyňská linka 1 ks

\* k vlastnictví jednotky náleží spoluvlastnický podíl o velikosti 310/66229 ke společným částem domu a k pozemkům

### **Sekce B - jednotky v II. nadzemím podlaží:**

- rozestavěná bytová jednotka 221: byt o velikosti 3+kk o výměře 89,2 m<sup>2</sup>,
 

pokoj včetně kk	.....	37,6	m <sup>2</sup> ,
pokoj 1	.....	15,8	m <sup>2</sup> ,
pokoj 2	.....	12,5	m <sup>2</sup> ,
předsíň	.....	9,2	m <sup>2</sup> ,
WC	.....	1,3	m <sup>2</sup> ,
koupelna	.....	4,4	m <sup>2</sup> ,
komora 1	.....	1,3	m <sup>2</sup> ,
komora 2	.....	5,4	m <sup>2</sup> ,
sklep č. 221	.....	1,7	m <sup>2</sup> ,
lodžie	.....	4,7	m <sup>2</sup> nezapočítávající se do výměry jednotky

vybavení jednotky: vana 1 ks, směšovací baterie 3 ks, umyvadlo 1 ks, kompletní WC 1 ks, osazená kuchyňská linka 1 ks

\* k vlastnictví jednotky náleží spoluvlastnický podíl o velikosti 892/66229 ke společným částem domu a k pozemkům

- rozestavěná bytová jednotka 222: byt o velikosti 2+kk o výměře 49,5 m<sup>2</sup>,
 

pokoj včetně kk	.....	26,3	m <sup>2</sup> ,
pokoj	.....	12,4	m <sup>2</sup> ,
předsíň	.....	5,0	m <sup>2</sup> ,
koupelna vč. WC	.....	4,1	m <sup>2</sup> ,
sklep č. 222	.....	1,7	m <sup>2</sup> ,
lodžie	.....	3,0	m <sup>2</sup> nezapočítávající se do výměry jednotky

vybavení jednotky: sprchový kout 1 ks, směšovací baterie 3 ks, umyvadlo 1 ks, kompletní WC 1 ks, osazená kuchyňská linka 1 ks



\* k vlastnictví jednotky náleží spoluvlastnický podíl o velikosti 495/66229 ke společným částem domu a k pozemkům

- rozestavěná bytová jednotka 223: byt o velikosti 3+kk o výměře 80,7 m<sup>2</sup>,

pokoj včetně kk	37,6	m <sup>2</sup> ,
pokoj 1	15,8	m <sup>2</sup> ,
pokoj 2	12,5	m <sup>2</sup> ,
předsíň	6,1	m <sup>2</sup> ,
WC	1,3	m <sup>2</sup> ,
koupelna	4,4	m <sup>2</sup> ,
komora	1,3	m <sup>2</sup> ,
sklep č. 223	1,7	m <sup>2</sup> ,
lodžie	4,7	m <sup>2</sup> nezapočítávající se do výměry jednotky

vybavení jednotky: vana 1 ks, směšovací baterie 3 ks, umyvadlo 1 ks, kompletní WC 1 ks, osazená kuchyňská linka 1 ks

\* k vlastnictví jednotky náleží spoluvlastnický podíl o velikosti 807/66229 ke společným částem domu a k pozemkům

### **Sekce B - jednotky ve III. nadzemím podlaží:**

- rozestavěná bytová jednotka 231: byt o velikosti 3+kk o výměře 89,2 m<sup>2</sup>,

pokoj včetně kk	37,6	m <sup>2</sup> ,
pokoj 1	15,8	m <sup>2</sup> ,
pokoj 2	12,5	m <sup>2</sup> ,
předsíň	9,2	m <sup>2</sup> ,
WC	1,3	m <sup>2</sup> ,
koupelna	4,4	m <sup>2</sup> ,
komora 1	1,3	m <sup>2</sup> ,
komora 2	5,4	m <sup>2</sup> ,
sklep č. 231	1,7	m <sup>2</sup> ,
lodžie	4,7	m <sup>2</sup> nezapočítávající se do výměry jednotky

vybavení jednotky: vana 1 ks, směšovací baterie 3 ks, umyvadlo 1 ks, kompletní WC 1 ks, osazená kuchyňská linka 1 ks

\* k vlastnictví jednotky náleží spoluvlastnický podíl o velikosti 892/66229 ke společným částem domu a k pozemkům

- rozestavěná bytová jednotka 232: byt o velikosti 2+kk o výměře 48,8 m<sup>2</sup>,

pokoj včetně kk	24,2	m <sup>2</sup> ,
pokoj	13,8	m <sup>2</sup> ,
předsíň	5,0	m <sup>2</sup> ,
koupelna vč. WC	4,1	m <sup>2</sup> ,
sklep č. 232	1,7	m <sup>2</sup> ,
lodžie	3,7	m <sup>2</sup> nezapočítávající se do výměry jednotky

vybavení jednotky: vana 1 ks, směšovací baterie 3 ks, umyvadlo 1 ks, kompletní WC 1 ks, osazená kuchyňská linka 1 ks

\* k vlastnictví jednotky náleží spoluvlastnický podíl o velikosti 488/66229 ke společným částem domu a k pozemkům

- rozestavěná bytová jednotka 233: byt o velikosti 3+kk o výměře 80,7 m<sup>2</sup>,

pokoj včetně kk	37,6	m <sup>2</sup> ,
pokoj 1	15,8	m <sup>2</sup> ,
pokoj 2	12,5	m <sup>2</sup> ,
předsíň	6,1	m <sup>2</sup> ,
WC	1,3	m <sup>2</sup> ,
koupelna	4,4	m <sup>2</sup> ,
komora	1,3	m <sup>2</sup> ,
sklep č. 233	1,7	m <sup>2</sup> ,
lodžie	4,7	m <sup>2</sup> nezapočítávající se do výměry jednotky

vybavení jednotky: vana 1 ks, směšovací baterie 3 ks, umyvadlo 1 ks, kompletní WC 1 ks, osazená kuchyňská linka 1 ks

\* k vlastnictví jednotky náleží spoluvlastnický podíl o velikosti 807/66229 ke společným částem domu a k pozemkům

#### **Sekce B - jednotky ve IV. nadzemím podlaží:**

- rozestavěná bytová jednotka 241: byt o velikosti 3+kk o výměře 89,2 m<sup>2</sup>,

pokoj včetně kk	37,6	m <sup>2</sup> ,
pokoj 1	15,8	m <sup>2</sup> ,
pokoj 2	12,5	m <sup>2</sup> ,
předsíň	9,2	m <sup>2</sup> ,
WC	1,3	m <sup>2</sup> ,
koupelna	4,4	m <sup>2</sup> ,
komora 1	1,3	m <sup>2</sup> ,
komora 2	5,4	m <sup>2</sup> ,
sklep č. 241	1,7	m <sup>2</sup> ,
lodžie	4,7	m <sup>2</sup> nezapočítávající se do výměry jednotky

vybavení jednotky: vana 1 ks, směšovací baterie 3 ks, umyvadlo 1 ks, kompletní WC 1 ks, osazená kuchyňská linka 1 ks

\* k vlastnictví jednotky náleží spoluvlastnický podíl o velikosti 892/66229 ke společným částem domu a k pozemkům

- rozestavěná bytová jednotka 242: byt o velikosti 2+kk o výměře 49,5 m<sup>2</sup>,

pokoj včetně kk	26,3	m <sup>2</sup> ,
pokoj	12,4	m <sup>2</sup> ,
předsíň	5,0	m <sup>2</sup> ,
koupelna vč. WC	4,1	m <sup>2</sup> ,
sklep č. 242	1,7	m <sup>2</sup> ,
lodžie	3,0	m <sup>2</sup> nezapočítávající se do výměry jednotky

vybavení jednotky: sprchový kout 1 ks, směšovací baterie 3 ks, umyvadlo 1 ks, kompletní WC 1 ks, osazená kuchyňská linka 1 ks

\* k vlastnictví jednotky náleží spoluvlastnický podíl o velikosti 495/66229 ke společným částem domu a k pozemkům

- rozestavěná bytová jednotka 243: byt o velikosti 3+kk o výměře 80,6 m<sup>2</sup>,

pokoj včetně kk	37,6	m <sup>2</sup> ,
pokoj 1	15,8	m <sup>2</sup> ,
pokoj 2	12,5	m <sup>2</sup> ,
předsíň	6,1	m <sup>2</sup> ,
WC	1,3	m <sup>2</sup> ,
koupelna	4,4	m <sup>2</sup> ,
komora	1,3	m <sup>2</sup> ,
sklep č. 243	1,6	m <sup>2</sup> ,
lodžie	4,7	m <sup>2</sup> nezapočítávající se do výměry jednotky

vybavení jednotky: vana 1 ks, směšovací baterie 3 ks, umyvadlo 1 ks, kompletní WC 1 ks, osazená kuchyňská linka 1 ks

\* k vlastnictví jednotky náleží spoluvlastnický podíl o velikosti 806/66229 ke společným částem domu a k pozemkům

#### **Sekce B - jednotky ve V. nadzemím podlaží:**

- rozestavěná bytová jednotka 251: byt o velikosti 3+kk o výměře 89,1 m<sup>2</sup>,

pokoj včetně kk	37,6	m <sup>2</sup> ,
pokoj 1	15,8	m <sup>2</sup> ,
pokoj 2	12,5	m <sup>2</sup> ,
předsíň	9,2	m <sup>2</sup> ,
WC	1,3	m <sup>2</sup> ,
koupelna	4,4	m <sup>2</sup> ,



komora 1	1,3 m <sup>2</sup> ,
komora 2	5,4 m <sup>2</sup> ,
sklep č. 251	1,6 m <sup>2</sup> ,
lodžie	4,7 m <sup>2</sup> nezapočítavající se do výměry jednotky

vybavení jednotky: vana 1 ks, směšovací baterie 3 ks, umyvadlo 1 ks, kompletní WC 1 ks, osazená kuchyňská linka 1 ks

\* k vlastnictví jednotky náleží spoluvlastnický podíl o velikosti 891/66229 ke společným částem domu a k pozemkům

- rozestavěná bytová jednotka 252: byt o velikosti 2+kk o výměře 48,7 m<sup>2</sup>,
 

pokoj včetně kk	24,2 m <sup>2</sup> ,
pokoj	13,8 m <sup>2</sup> ,
předsíň	5,0 m <sup>2</sup> ,
koupelna vč. WC	4,1 m <sup>2</sup> ,
sklep č. 252	1,6 m <sup>2</sup> ,
lodžie	3,7 m <sup>2</sup> nezapočítavající se do výměry jednotky

vybavení jednotky: vana 1 ks, směšovací baterie 3 ks, umyvadlo 1 ks, kompletní WC 1 ks, osazená kuchyňská linka 1 ks

\* k vlastnictví jednotky náleží spoluvlastnický podíl o velikosti 487/66229 ke společným částem domu a k pozemkům

- rozestavěná bytová jednotka 253: byt o velikosti 3+kk o výměře 80,6 m<sup>2</sup>,
 

pokoj včetně kk	37,6 m <sup>2</sup> ,
pokoj 1	15,8 m <sup>2</sup> ,
pokoj 2	12,5 m <sup>2</sup> ,
předsíň	6,1 m <sup>2</sup> ,
WC	1,3 m <sup>2</sup> ,
koupelna	4,4 m <sup>2</sup> ,
komora	1,3 m <sup>2</sup> ,
sklep č. 253	1,6 m <sup>2</sup> ,
lodžie	4,7 m <sup>2</sup> nezapočítavající se do výměry jednotky

vybavení jednotky: vana 1 ks, směšovací baterie 3 ks, umyvadlo 1 ks, kompletní WC 1 ks, osazená kuchyňská linka 1 ks

\* k vlastnictví jednotky náleží spoluvlastnický podíl o velikosti 806/66229 ke společným částem domu a k pozemkům

### **Sekce B - jednotky ve VI. nadzemím podlaží:**

- rozestavěná bytová jednotka 261: byt o velikosti 3+kk o výměře 89,2 m<sup>2</sup>,
 

pokoj včetně kk	37,6 m <sup>2</sup> ,
pokoj 1	15,8 m <sup>2</sup> ,
pokoj 2	12,5 m <sup>2</sup> ,
předsíň	9,2 m <sup>2</sup> ,
WC	1,3 m <sup>2</sup> ,
koupelna	4,4 m <sup>2</sup> ,
komora 1	1,3 m <sup>2</sup> ,
komora 2	5,4 m <sup>2</sup> ,
sklep č. 261	1,7 m <sup>2</sup> ,
lodžie	4,7 m <sup>2</sup> nezapočítavající se do výměry jednotky

vybavení jednotky: vana 1 ks, směšovací baterie 3 ks, umyvadlo 1 ks, kompletní WC 1 ks, osazená kuchyňská linka 1 ks

\* k vlastnictví jednotky náleží spoluvlastnický podíl o velikosti 892/66229 ke společným částem domu a k pozemkům

- rozestavěná bytová jednotka 262: byt o velikosti 2+kk o výměře 49,5 m<sup>2</sup>,
 

pokoj včetně kk	26,3 m <sup>2</sup> ,
pokoj	12,4 m <sup>2</sup> ,
předsíň	5,0 m <sup>2</sup> ,
koupelna vč. WC	4,1 m <sup>2</sup> ,

sklep č. 262 .....	1,7 m <sup>2</sup> ,
lodžie .....	3,0 m <sup>2</sup> nezapočítávající se do výměry jednotky

vybavení jednotky: sprchový kout 1 ks, směšovací baterie 3 ks, umyvadlo 1 ks, kompletní WC 1 ks, osazená kuchyňská linka 1 ks

\* k vlastnictví jednotky náleží spoluvlastnický podíl o velikosti 495/66229 ke společným částem domu a k pozemkům

- rozestavěná bytová jednotka 263: byt o velikosti 3+kk o výměře 80,7 m<sup>2</sup>,
 

pokoj včetně kk .....	37,6 m <sup>2</sup> ,
pokoj 1 .....	15,8 m <sup>2</sup> ,
pokoj 2 .....	12,5 m <sup>2</sup> ,
předsíň .....	6,1 m <sup>2</sup> ,
WC .....	1,3 m <sup>2</sup> ,
koupelna .....	4,4 m <sup>2</sup> ,
komora .....	1,3 m <sup>2</sup> ,
sklep č. 263 .....	1,7 m <sup>2</sup> ,
lodžie .....	4,7 m <sup>2</sup> nezapočítávající se do výměry jednotky

vybavení jednotky: vana 1 ks, směšovací baterie 3 ks, umyvadlo 1 ks, kompletní WC 1 ks, osazená kuchyňská linka 1 ks

\* k vlastnictví jednotky náleží spoluvlastnický podíl o velikosti 807/66229 ke společným částem domu a k pozemkům

### **Sekce C - jednotky v II. nadzemím podlaží:**

- rozestavěná bytová jednotka 321: byt o velikosti 3+kk o výměře 83,8 m<sup>2</sup>,
 

pokoj včetně kk .....	37,6 m <sup>2</sup> ,
pokoj 1 .....	15,7 m <sup>2</sup> ,
pokoj 2 .....	12,5 m <sup>2</sup> ,
předsíň .....	9,3 m <sup>2</sup> ,
WC .....	1,3 m <sup>2</sup> ,
koupelna .....	4,4 m <sup>2</sup> ,
komora .....	1,3 m <sup>2</sup> ,
sklep č. 321 .....	1,7 m <sup>2</sup> ,
lodžie .....	4,7 m <sup>2</sup> nezapočítávající se do výměry jednotky

vybavení jednotky: vana 1 ks, směšovací baterie 3 ks, umyvadlo 1 ks, kompletní WC 1 ks, osazená kuchyňská linka 1 ks

\* k vlastnictví jednotky náleží spoluvlastnický podíl o velikosti 838/66229 ke společným částem domu a k pozemkům

- rozestavěná bytová jednotka 322: byt o velikosti 2+kk o výměře 49,5 m<sup>2</sup>,
 

pokoj včetně kk .....	26,3 m <sup>2</sup> ,
pokoj .....	12,4 m <sup>2</sup> ,
předsíň .....	5,0 m <sup>2</sup> ,
koupelna vč. WC .....	4,1 m <sup>2</sup> ,
sklep č. 322 .....	1,7 m <sup>2</sup> ,
lodžie .....	3,0 m <sup>2</sup> nezapočítávající se do výměry jednotky

vybavení jednotky: vana 1 ks, směšovací baterie 3 ks, umyvadlo 1 ks, kompletní WC 1 ks, osazená kuchyňská linka 1 ks

\* k vlastnictví jednotky náleží spoluvlastnický podíl o velikosti 495/66229 ke společným částem domu a k pozemkům

- rozestavěná bytová jednotka 323: byt o velikosti 2+kk o výměře 49,5 m<sup>2</sup>,
 

pokoj včetně kk .....	26,3 m <sup>2</sup> ,
pokoj .....	12,4 m <sup>2</sup> ,
předsíň .....	5,0 m <sup>2</sup> ,
koupelna vč. WC .....	4,1 m <sup>2</sup> ,
sklep č. 323 .....	1,7 m <sup>2</sup> ,
lodžie .....	3,0 m <sup>2</sup> nezapočítávající se do výměry jednotky



vybavení jednotky: sprchový kout 1 ks, směšovací baterie 3 ks, umyvadlo 1 ks, kompletní WC 1 ks, osazená kuchyňská linka 1 ks

\* k vlastnictví jednotky náleží spoluvlastnický podíl o velikosti 495/66229 ke společným částem domu a k pozemkům

- rozestavěná bytová jednotka 324: byt o velikosti 3+kk o výměře 80,7 m<sup>2</sup>,

pokoj včetně kk	.....	37,6	m <sup>2</sup> ,
pokoj 1	.....	15,8	m <sup>2</sup> ,
pokoj 2	.....	12,5	m <sup>2</sup> ,
předsíň	.....	6,1	m <sup>2</sup> ,
WC	.....	1,3	m <sup>2</sup> ,
koupelna	.....	4,4	m <sup>2</sup> ,
komora	.....	1,3	m <sup>2</sup> ,
sklep č. 324	.....	1,7	m <sup>2</sup> ,
lodžie	.....	4,7	m <sup>2</sup> nezapočítávající se do výměry jednotky

vybavení jednotky: vana 1 ks, směšovací baterie 3 ks, umyvadlo 1 ks, kompletní WC 1 ks, osazená kuchyňská linka 1 ks

\* k vlastnictví jednotky náleží spoluvlastnický podíl o velikosti 807/66229 ke společným částem domu a k pozemkům

- rozestavěná bytová jednotka 325: byt o velikosti 1+kk o výměře 30,9 m<sup>2</sup>,

pokoj včetně kk	.....	22,7	m <sup>2</sup> ,
předsíň	.....	3,0	m <sup>2</sup> ,
koupelna vč. WC	.....	3,5	m <sup>2</sup> ,
sklep č. 325	.....	1,7	m <sup>2</sup> ,

vybavení jednotky: vana 1 ks, směšovací baterie 3 ks, umyvadlo 1 ks, kompletní WC 1 ks, osazená kuchyňská linka 1 ks

\* k vlastnictví jednotky náleží spoluvlastnický podíl o velikosti 309/66229 ke společným částem domu a k pozemkům

### **Sekce C - jednotky ve III. nadzemím podlaží:**

- rozestavěná bytová jednotka 331: byt o velikosti 3+kk o výměře 83,9 m<sup>2</sup>,

pokoj včetně kk	.....	37,6	m <sup>2</sup> ,
pokoj 1	.....	15,8	m <sup>2</sup> ,
pokoj 2	.....	12,5	m <sup>2</sup> ,
předsíň	.....	9,3	m <sup>2</sup> ,
WC	.....	1,3	m <sup>2</sup> ,
koupelna	.....	4,4	m <sup>2</sup> ,
komora	.....	1,3	m <sup>2</sup> ,
sklep č. 331	.....	1,7	m <sup>2</sup> ,
lodžie	.....	4,7	m <sup>2</sup> nezapočítávající se do výměry jednotky

vybavení jednotky: vana 1 ks, směšovací baterie 3 ks, umyvadlo 1 ks, kompletní WC 1 ks, osazená kuchyňská linka 1 ks

\* k vlastnictví jednotky náleží spoluvlastnický podíl o velikosti 839/66229 ke společným částem domu a k pozemkům

- rozestavěná bytová jednotka 332: byt o velikosti 2+kk o výměře 48,8 m<sup>2</sup>,

pokoj včetně kk	.....	23,6	m <sup>2</sup> ,
pokoj	.....	14,8	m <sup>2</sup> ,
předsíň	.....	5,0	m <sup>2</sup> ,
koupelna vč. WC	.....	3,7	m <sup>2</sup> ,
sklep č. 332	.....	1,7	m <sup>2</sup> ,
lodžie	.....	3,7	m <sup>2</sup> nezapočítávající se do výměry jednotky

vybavení jednotky: vana 1 ks, směšovací baterie 3 ks, umyvadlo 1 ks, kompletní WC 1 ks, osazená kuchyňská linka 1 ks

\* k vlastnictví jednotky náleží spoluvlastnický podíl o velikosti 488/66229 ke společným částem domu a k pozemkům

- rozestavěná bytová jednotka 333: byt o velikosti 2+kk o výměře 48,8 m<sup>2</sup>,  
pokoj včetně kk ..... 23,6 m<sup>2</sup>,  
pokoj ..... 14,8 m<sup>2</sup>,  
předsíň ..... 5,0 m<sup>2</sup>,  
koupelna vč. WC ..... 3,7 m<sup>2</sup>,  
sklep č. 333 ..... 1,7 m<sup>2</sup>,  
lodžie ..... 3,7 m<sup>2</sup> nezapočítávající se do výměry jednotky

vybavení jednotky: vana 1 ks, směšovací baterie 3 ks, umyvadlo 1 ks, kompletní WC 1 ks, osazená kuchyňská linka 1 ks

\* k vlastnictví jednotky náleží spoluvlastnický podíl o velikosti 488/66229 ke společným částem domu a k pozemkům

- rozestavěná bytová jednotka 334: byt o velikosti 3+kk o výměře 80,7 m<sup>2</sup>,  
pokoj včetně kk ..... 37,6 m<sup>2</sup>,  
pokoj 1 ..... 15,8 m<sup>2</sup>,  
pokoj 2 ..... 12,5 m<sup>2</sup>,  
předsíň ..... 6,1 m<sup>2</sup>,  
WC ..... 1,3 m<sup>2</sup>,  
koupelna ..... 4,4 m<sup>2</sup>,  
komora ..... 1,3 m<sup>2</sup>,  
sklep č. 334 ..... 1,7 m<sup>2</sup>,  
lodžie ..... 4,7 m<sup>2</sup> nezapočítávající se do výměry jednotky

vybavení jednotky: vana 1 ks, směšovací baterie 3 ks, umyvadlo 1 ks, kompletní WC 1 ks, osazená kuchyňská linka 1 ks

\* k vlastnictví jednotky náleží spoluvlastnický podíl o velikosti 807/66229 ke společným částem domu a k pozemkům

- rozestavěná bytová jednotka 335: byt o velikosti 1+kk o výměře 30,8 m<sup>2</sup>,  
pokoj včetně kk ..... 22,7 m<sup>2</sup>,  
předsíň ..... 3,0 m<sup>2</sup>,  
koupelna vč. WC ..... 3,5 m<sup>2</sup>,  
sklep č. 335 ..... 1,6 m<sup>2</sup>,

vybavení jednotky: vana 1 ks, směšovací baterie 3 ks, umyvadlo 1 ks, kompletní WC 1 ks, osazená kuchyňská linka 1 ks

\* k vlastnictví jednotky náleží spoluvlastnický podíl o velikosti 308/66229 ke společným částem domu a k pozemkům

#### **Sekce C - jednotky ve IV. nadzemím podlaží:**

- rozestavěná bytová jednotka 341: byt o velikosti 3+kk o výměře 83,7 m<sup>2</sup>,  
pokoj včetně kk ..... 37,6 m<sup>2</sup>,  
pokoj 1 ..... 15,7 m<sup>2</sup>,  
pokoj 2 ..... 12,5 m<sup>2</sup>,  
předsíň ..... 9,3 m<sup>2</sup>,  
WC ..... 1,3 m<sup>2</sup>,  
koupelna ..... 4,4 m<sup>2</sup>,  
komora ..... 1,3 m<sup>2</sup>,  
sklep č. 341 ..... 1,6 m<sup>2</sup>,  
lodžie ..... 4,7 m<sup>2</sup> nezapočítávající se do výměry jednotky

vybavení jednotky: vana 1 ks, směšovací baterie 3 ks, umyvadlo 1 ks, kompletní WC 1 ks, osazená kuchyňská linka 1 ks

\* k vlastnictví jednotky náleží spoluvlastnický podíl o velikosti 837/66229 ke společným částem domu a k pozemkům

- rozestavěná bytová jednotka 342: byt o velikosti 2+kk o výměře 49,4 m<sup>2</sup>,



pokoj včetně kk	26,3	m <sup>2</sup> ,
pokoj	12,4	m <sup>2</sup> ,
předsíň	5,0	m <sup>2</sup> ,
koupelna vč. WC	4,1	m <sup>2</sup> ,
sklep č. 342	1,6	m <sup>2</sup> ,
lodžie	3,7	m <sup>2</sup> nezapočítávající se do výměry jednotky

vybavení jednotky: vana 1 ks, směšovací baterie 3 ks, umyvadlo 1 ks, kompletní WC 1 ks, osazená kuchyňská linka 1 ks

\* k vlastnictví jednotky náleží spoluvlastnický podíl o velikosti 494/66229 ke společným částem domu a k pozemkům

- rozestavěná bytová jednotka 343: byt o velikosti 2+kk o výměře 49,4 m<sup>2</sup>,

pokoj včetně kk	26,3	m <sup>2</sup> ,
pokoj	12,4	m <sup>2</sup> ,
předsíň	5,0	m <sup>2</sup> ,
koupelna vč. WC	4,1	m <sup>2</sup> ,
sklep č. 343	1,6	m <sup>2</sup> ,
lodžie	3,0	m <sup>2</sup> nezapočítávající se do výměry jednotky

vybavení jednotky: sprchový kout 1 ks, směšovací baterie 3 ks, umyvadlo 1 ks, kompletní WC 1 ks, osazená kuchyňská linka 1 ks

\* k vlastnictví jednotky náleží spoluvlastnický podíl o velikosti 494/66229 ke společným částem domu a k pozemkům

- rozestavěná bytová jednotka 344: byt o velikosti 3+kk o výměře 80,7 m<sup>2</sup>,

pokoj včetně kk	37,6	m <sup>2</sup> ,
pokoj 1	15,8	m <sup>2</sup> ,
pokoj 2	12,5	m <sup>2</sup> ,
předsíň	6,1	m <sup>2</sup> ,
WC	1,3	m <sup>2</sup> ,
koupelna	4,4	m <sup>2</sup> ,
komora	1,3	m <sup>2</sup> ,
sklep č. 344	1,7	m <sup>2</sup> ,
lodžie	4,7	m <sup>2</sup> nezapočítávající se do výměry jednotky

vybavení jednotky: vana 1 ks, směšovací baterie 3 ks, umyvadlo 1 ks, kompletní WC 1 ks, osazená kuchyňská linka 1 ks

\* k vlastnictví jednotky náleží spoluvlastnický podíl o velikosti 807/66229 ke společným částem domu a k pozemkům

- rozestavěná bytová jednotka 345: byt o velikosti 1+kk o výměře 30,9 m<sup>2</sup>,

pokoj včetně kk	22,7	m <sup>2</sup> ,
předsíň	3,0	m <sup>2</sup> ,
koupelna vč. WC	3,5	m <sup>2</sup> ,
sklep č. 345	1,7	m <sup>2</sup> ,

vybavení jednotky: vana 1 ks, směšovací baterie 3 ks, umyvadlo 1 ks, kompletní WC 1 ks, osazená kuchyňská linka 1 ks

\* k vlastnictví jednotky náleží spoluvlastnický podíl o velikosti 309/66229 ke společným částem domu a k pozemkům

### **Sekce C - jednotky ve V. nadzemím podlaží:**

- rozestavěná bytová jednotka 351: byt o velikosti 3+kk o výměře 83,8 m<sup>2</sup>,

pokoj včetně kk	37,6	m <sup>2</sup> ,
pokoj 1	15,7	m <sup>2</sup> ,
pokoj 2	12,5	m <sup>2</sup> ,
předsíň	9,3	m <sup>2</sup> ,
WC	1,3	m <sup>2</sup> ,
koupelna	4,4	m <sup>2</sup> ,
komora	1,3	m <sup>2</sup> ,
sklep č. 351	1,7	m <sup>2</sup> ,

lodžie ..... 4,7 m<sup>2</sup> nezapočítávající se do výměry jednotky

vybavení jednotky: vana 1 ks, směšovací baterie 3 ks, umyvadlo 1 ks, kompletní WC 1 ks, osazená kuchyňská linka 1 ks

\* k vlastnictví jednotky náleží spoluvlastnický podíl o velikosti 838/66229 ke společným částem domu a k pozemkům

- rozestavěná bytová jednotka 352: byt o velikosti 2+kk o výměře 48,8 m<sup>2</sup>,

pokoj včetně kk	23,6 m <sup>2</sup> ,
pokoj	14,8 m <sup>2</sup> ,
předsíň	5,0 m <sup>2</sup> ,
koupelna vč. WC	3,7 m <sup>2</sup> ,
sklep č. 352	1,7 m <sup>2</sup> ,
lodžie	3,7 m <sup>2</sup> nezapočítávající se do výměry jednotky

vybavení jednotky: vana 1 ks, směšovací baterie 3 ks, umyvadlo 1 ks, kompletní WC 1 ks, osazená kuchyňská linka 1 ks

\* k vlastnictví jednotky náleží spoluvlastnický podíl o velikosti 488/66229 ke společným částem domu a k pozemkům

- rozestavěná bytová jednotka 353: byt o velikosti 2+kk o výměře 48,7 m<sup>2</sup>,

pokoj včetně kk	23,6 m <sup>2</sup> ,
pokoj	14,8 m <sup>2</sup> ,
předsíň	5,0 m <sup>2</sup> ,
koupelna vč. WC	3,7 m <sup>2</sup> ,
sklep č. 353	1,6 m <sup>2</sup> ,
lodžie	3,7 m <sup>2</sup> nezapočítávající se do výměry jednotky

vybavení jednotky: vana 1 ks, směšovací baterie 3 ks, umyvadlo 1 ks, kompletní WC 1 ks, osazená kuchyňská linka 1 ks

\* k vlastnictví jednotky náleží spoluvlastnický podíl o velikosti 487/66229 ke společným částem domu a k pozemkům

- rozestavěná bytová jednotka 354: byt o velikosti 3+kk o výměře 80,6 m<sup>2</sup>,

pokoj včetně kk	37,6 m <sup>2</sup> ,
pokoj 1	15,8 m <sup>2</sup> ,
pokoj 2	12,5 m <sup>2</sup> ,
předsíň	6,1 m <sup>2</sup> ,
WC	1,3 m <sup>2</sup> ,
koupelna	4,4 m <sup>2</sup> ,
komora	1,3 m <sup>2</sup> ,
sklep č. 354	1,6 m <sup>2</sup> ,
lodžie	4,7 m <sup>2</sup> nezapočítávající se do výměry jednotky

vybavení jednotky: vana 1 ks, směšovací baterie 3 ks, umyvadlo 1 ks, kompletní WC 1 ks, osazená kuchyňská linka 1 ks

\* k vlastnictví jednotky náleží spoluvlastnický podíl o velikosti 806/66229 ke společným částem domu a k pozemkům

- rozestavěná bytová jednotka 355: byt o velikosti 1+kk o výměře 30,8 m<sup>2</sup>,

pokoj včetně kk	22,7 m <sup>2</sup> ,
předsíň	3,0 m <sup>2</sup> ,
koupelna vč. WC	3,5 m <sup>2</sup> ,
sklep č. 355	1,6 m <sup>2</sup> ,

vybavení jednotky: vana 1 ks, směšovací baterie 3 ks, umyvadlo 1 ks, kompletní WC 1 ks, osazená kuchyňská linka 1 ks

\* k vlastnictví jednotky náleží spoluvlastnický podíl o velikosti 308/66229 ke společným částem domu a k pozemkům

### **Sekce C - jednotky ve VI. nadzemím podlaží:**



- rozestavěná bytová jednotka 361: byt o velikosti 3+kk o výměře 83,7 m<sup>2</sup>,
 

pokoj včetně kk	37,6 m <sup>2</sup> ,
pokoj 1	15,7 m <sup>2</sup> ,
pokoj 2	12,5 m <sup>2</sup> ,
předsíň	9,3 m <sup>2</sup> ,
WC	1,3 m <sup>2</sup> ,
koupelna	4,4 m <sup>2</sup> ,
komora	1,3 m <sup>2</sup> ,
sklep č. 361	1,6 m <sup>2</sup> ,
lodžie	4,7 m <sup>2</sup> nezapočítávající se do výměry jednotky

vybavení jednotky: vana 1 ks, směšovací baterie 3 ks, umyvadlo 1 ks, kompletní WC 1 ks, osazená kuchyňská linka 1 ks

\* k vlastnictví jednotky náleží spoluvlastnický podíl o velikosti 837/66229 ke společným částem domu a k pozemkům

- rozestavěná bytová jednotka 362: byt o velikosti 2+kk o výměře 49,5 m<sup>2</sup>,
 

pokoj včetně kk	26,3 m <sup>2</sup> ,
pokoj	12,4 m <sup>2</sup> ,
předsíň	5,0 m <sup>2</sup> ,
koupelna vč. WC	4,1 m <sup>2</sup> ,
sklep č. 362	1,7 m <sup>2</sup> ,
lodžie	3,0 m <sup>2</sup> nezapočítávající se do výměry jednotky

vybavení jednotky: vana 1 ks, směšovací baterie 3 ks, umyvadlo 1 ks, kompletní WC 1 ks, osazená kuchyňská linka 1 ks

\* k vlastnictví jednotky náleží spoluvlastnický podíl o velikosti 495/66229 ke společným částem domu a k pozemkům

- rozestavěná bytová jednotka 363: byt o velikosti 2+kk o výměře 49,5 m<sup>2</sup>,
 

pokoj včetně kk	26,3 m <sup>2</sup> ,
pokoj	12,4 m <sup>2</sup> ,
předsíň	5,0 m <sup>2</sup> ,
koupelna vč. WC	4,1 m <sup>2</sup> ,
sklep č. 363	1,7 m <sup>2</sup> ,
lodžie	3,0 m <sup>2</sup> nezapočítávající se do výměry jednotky

vybavení jednotky: sprchový kout 1 ks, směšovací baterie 3 ks, umyvadlo 1 ks, kompletní WC 1 ks, osazená kuchyňská linka 1 ks

\* k vlastnictví jednotky náleží spoluvlastnický podíl o velikosti 495/66229 ke společným částem domu a k pozemkům

- rozestavěná bytová jednotka 364: byt o velikosti 3+kk o výměře 80,7 m<sup>2</sup>,
 

pokoj včetně kk	37,6 m <sup>2</sup> ,
pokoj 1	15,8 m <sup>2</sup> ,
pokoj 2	12,5 m <sup>2</sup> ,
předsíň	6,1 m <sup>2</sup> ,
WC	1,3 m <sup>2</sup> ,
koupelna	4,4 m <sup>2</sup> ,
komora	1,3 m <sup>2</sup> ,
sklep č. 364	1,7 m <sup>2</sup> ,
lodžie	4,7 m <sup>2</sup> nezapočítávající se do výměry jednotky

vybavení jednotky: vana 1 ks, směšovací baterie 3 ks, umyvadlo 1 ks, kompletní WC 1 ks, osazená kuchyňská linka 1 ks

\* k vlastnictví jednotky náleží spoluvlastnický podíl o velikosti 807/66229 ke společným částem domu a k pozemkům

- rozestavěná bytová jednotka 365: byt o velikosti 1+kk o výměře 30,9 m<sup>2</sup>,
 

pokoj včetně kk	22,7 m <sup>2</sup> ,
předsíň	3,0 m <sup>2</sup> ,
koupelna vč. WC	3,5 m <sup>2</sup> ,
sklep č. 365	1,7 m <sup>2</sup> ,

vybavení jednotky: vana 1 ks, směřovací baterie 3 ks, umyvadlo 1 ks, kompletní WC 1 ks, osazená kuchyňská linka 1 ks

\* k vlastnictví jednotky náleží spoluvlastnický podíl o velikosti 309/66229 ke společným částem domu a k pozemkům

#### **Sekce D - jednotky v II. nadzemím podlaží:**

- rozestavená bytová jednotka 421: byt o velikosti 3+kk o výměře 84,2 m<sup>2</sup>,

pokoj včetně kk	.....	37,6	m <sup>2</sup> ,
pokoj 1	.....	15,8	m <sup>2</sup> ,
pokoj 2	.....	12,5	m <sup>2</sup> ,
předsíň	.....	6,1	m <sup>2</sup> ,
WC	.....	1,3	m <sup>2</sup> ,
koupelna	.....	4,4	m <sup>2</sup> ,
komora 1	.....	1,3	m <sup>2</sup> ,
komora 2	.....	5,2	m <sup>2</sup> ,
lodžie	.....	4,7	m <sup>2</sup> nezapočítávající se do výměry jednotky

vybavení jednotky: vana 1 ks, směřovací baterie 3 ks, umyvadlo 1 ks, kompletní WC 1 ks, osazená kuchyňská linka 1 ks

\* k vlastnictví jednotky náleží spoluvlastnický podíl o velikosti 842/66229 ke společným částem domu a k pozemkům

- rozestavená bytová jednotka 422: byt o velikosti 4+kk o výměře 100,4 m<sup>2</sup>,

pokoj včetně kk	.....	37,8	m <sup>2</sup> ,
pokoj 1	.....	13,8	m <sup>2</sup> ,
pokoj 2	.....	9,8	m <sup>2</sup> ,
pokoj 3	.....	9,5	m <sup>2</sup> ,
předsíň	.....	10,9	m <sup>2</sup> ,
WC	.....	1,8	m <sup>2</sup> ,
koupelna	.....	10,3	m <sup>2</sup> ,
komora	.....	4,9	m <sup>2</sup> ,
sklep č. 422	.....	1,6	m <sup>2</sup> ,
lodžie	.....	4,7	m <sup>2</sup> nezapočítávající se do výměry jednotky

vybavení jednotky: vana 1 ks, sprchový kout 1 ks, směřovací baterie 5 ks, umyvadlo 2 ks, kompletní WC 1 ks, osazená kuchyňská linka 1 ks

\* k vlastnictví jednotky náleží spoluvlastnický podíl o velikosti 1004/66229 ke společným částem domu a k pozemkům

- rozestavená bytová jednotka 423: byt o velikosti 2+kk o výměře 55,4 m<sup>2</sup>,

pokoj včetně kk	.....	22,1	m <sup>2</sup> ,
pokoj	.....	12,3	m <sup>2</sup> ,
předsíň	.....	8,9	m <sup>2</sup> ,
WC	.....	1,4	m <sup>2</sup> ,
koupelna	.....	4,5	m <sup>2</sup> ,
komora	.....	4,6	m <sup>2</sup> ,
sklep č. 423	.....	1,6	m <sup>2</sup> ,
lodžie	.....	3,5	m <sup>2</sup> nezapočítávající se do výměry jednotky

vybavení jednotky: sprchový kout 1 ks, směřovací baterie 3 ks, umyvadlo 1 ks, kompletní WC 1 ks, osazená kuchyňská linka 1 ks

\* k vlastnictví jednotky náleží spoluvlastnický podíl o velikosti 554/66229 ke společným částem domu a k pozemkům

- rozestavená bytová jednotka 424: byt o velikosti 3+kk o výměře 77,4 m<sup>2</sup>,

pokoj včetně kk	.....	28,5	m <sup>2</sup> ,
pokoj 1	.....	15,2	m <sup>2</sup> ,
pokoj 2	.....	12,1	m <sup>2</sup> ,
předsíň	.....	14,0	m <sup>2</sup> ,
WC	.....	1,4	m <sup>2</sup> ,
koupelna	.....	4,6	m <sup>2</sup> ,



sklep č. 424	1,6 m <sup>2</sup> ,
lodžie	4,7 m <sup>2</sup> nezapočítavající se do výměry jednotky

vybavení jednotky: vana 1 ks, směšovací baterie 3 ks, umyvadlo 1 ks, kompletní WC 1 ks, osazená kuchyňská linka 1 ks

\* k vlastnictví jednotky náleží spoluvlastnický podíl o velikosti 774/66229 ke společným částem domu a k pozemkům

#### **Sekce D - jednotky ve III. nadzemím podlaží:**

- rozestavěná bytová jednotka 431: byt o velikosti 3+kk o výměře 84,2 m<sup>2</sup>,

pokoj včetně kk	37,6 m <sup>2</sup> ,
pokoj 1	15,8 m <sup>2</sup> ,
pokoj 2	12,5 m <sup>2</sup> ,
předsíň	6,1 m <sup>2</sup> ,
WC	1,3 m <sup>2</sup> ,
koupelna	4,4 m <sup>2</sup> ,
komora 1	1,3 m <sup>2</sup> ,
komora 2	5,2 m <sup>2</sup> ,
lodžie	4,7 m <sup>2</sup> nezapočítavající se do výměry jednotky

vybavení jednotky: vana 1 ks, směšovací baterie 3 ks, umyvadlo 1 ks, kompletní WC 1 ks, osazená kuchyňská linka 1 ks

\* k vlastnictví jednotky náleží spoluvlastnický podíl o velikosti 842/66229 ke společným částem domu a k pozemkům

- rozestavěná bytová jednotka 432: byt o velikosti 4+kk o výměře 100,1 m<sup>2</sup>,

pokoj včetně kk	37,6 m <sup>2</sup> ,
pokoj 1	13,7 m <sup>2</sup> ,
pokoj 2	9,8 m <sup>2</sup> ,
pokoj 3	9,5 m <sup>2</sup> ,
předsíň	10,9 m <sup>2</sup> ,
WC	1,8 m <sup>2</sup> ,
koupelna	10,3 m <sup>2</sup> ,
komora	4,9 m <sup>2</sup> ,
sklep č. 432	1,6 m <sup>2</sup> ,
lodžie	4,7 m <sup>2</sup> nezapočítavající se do výměry jednotky

vybavení jednotky: vana 1 ks, sprchový kout 1 ks, směšovací baterie 5 ks, umyvadlo 2 ks, kompletní WC 1 ks, osazená kuchyňská linka 1 ks

\* k vlastnictví jednotky náleží spoluvlastnický podíl o velikosti 1001/66229 ke společným částem domu a k pozemkům

- rozestavěná bytová jednotka 433: byt o velikosti 2+kk o výměře 56,0 m<sup>2</sup>,

pokoj včetně kk	25,1 m <sup>2</sup> ,
pokoj	11,9 m <sup>2</sup> ,
předsíň	6,9 m <sup>2</sup> ,
WC	1,3 m <sup>2</sup> ,
koupelna	4,5 m <sup>2</sup> ,
komora	4,6 m <sup>2</sup> ,
sklep č. 433	1,7 m <sup>2</sup> ,
lodžie	3,5 m <sup>2</sup> nezapočítavající se do výměry jednotky

vybavení jednotky: sprchový kout 1 ks, směšovací baterie 3 ks, umyvadlo 1 ks, kompletní WC 1 ks, osazená kuchyňská linka 1 ks

\* k vlastnictví jednotky náleží spoluvlastnický podíl o velikosti 560/66229 ke společným částem domu a k pozemkům

- rozestavěná bytová jednotka 434: byt o velikosti 3+kk o výměře 77,3 m<sup>2</sup>,

pokoj včetně kk	30,2 m <sup>2</sup> ,
pokoj 1	11,2 m <sup>2</sup> ,
pokoj 2	13,1 m <sup>2</sup> ,
předsíň	15,1 m <sup>2</sup> ,

WC	.....	1,4	m <sup>2</sup> ,
koupelna	.....	4,6	m <sup>2</sup> ,
sklep č. 434	.....	1,7	m <sup>2</sup> ,
lodžie	.....	4,7	m <sup>2</sup> nezapočítávající se do výměry jednotky

vybavení jednotky: vana 1 ks, směšovací baterie 3 ks, umyvadlo 1 ks, kompletní WC 1 ks, osazená kuchyňská linka 1 ks

\* k vlastnictví jednotky náleží spoluvlastnický podíl o velikosti 773/66229 ke společným částem domu a k pozemkům

#### **Sekce D - jednotky ve IV. nadzemím podlaží:**

- rozestavěná bytová jednotka 441: byt o velikosti 3+kk o výměře 84,2 m<sup>2</sup>,
 

pokoj včetně kk	.....	37,6	m <sup>2</sup> ,
pokoj 1	.....	15,8	m <sup>2</sup> ,
pokoj 2	.....	12,5	m <sup>2</sup> ,
předsíň	.....	6,1	m <sup>2</sup> ,
WC	.....	1,3	m <sup>2</sup> ,
koupelna	.....	4,4	m <sup>2</sup> ,
komora 1	.....	1,3	m <sup>2</sup> ,
komora 2	.....	5,2	m <sup>2</sup> ,
lodžie	.....	4,7	m <sup>2</sup> nezapočítávající se do výměry jednotky

vybavení jednotky: vana 1 ks, směšovací baterie 3 ks, umyvadlo 1 ks, kompletní WC 1 ks, osazená kuchyňská linka 1 ks

\* k vlastnictví jednotky náleží spoluvlastnický podíl o velikosti 842/66229 ke společným částem domu a k pozemkům

- rozestavěná bytová jednotka 442: byt o velikosti 4+kk o výměře 100,5 m<sup>2</sup>,
 

pokoj včetně kk	.....	37,8	m <sup>2</sup> ,
pokoj 1	.....	13,8	m <sup>2</sup> ,
pokoj 2	.....	9,8	m <sup>2</sup> ,
pokoj 3	.....	9,5	m <sup>2</sup> ,
předsíň	.....	10,9	m <sup>2</sup> ,
WC	.....	1,8	m <sup>2</sup> ,
koupelna	.....	10,3	m <sup>2</sup> ,
komora	.....	4,9	m <sup>2</sup> ,
sklep č. 442	.....	1,7	m <sup>2</sup> ,
lodžie	.....	4,7	m <sup>2</sup> nezapočítávající se do výměry jednotky

vybavení jednotky: vana 1 ks, sprchový kout 1 ks, směšovací baterie 5 ks, umyvadlo 2 ks, kompletní WC 1 ks, osazená kuchyňská linka 1 ks

\* k vlastnictví jednotky náleží spoluvlastnický podíl o velikosti 1005/66229 ke společným částem domu a k pozemkům

- rozestavěná bytová jednotka 443: byt o velikosti 2+kk o výměře 55,5 m<sup>2</sup>,
 

pokoj včetně kk	.....	22,1	m <sup>2</sup> ,
pokoj	.....	12,3	m <sup>2</sup> ,
předsíň	.....	8,9	m <sup>2</sup> ,
WC	.....	1,4	m <sup>2</sup> ,
koupelna	.....	4,5	m <sup>2</sup> ,
komora	.....	4,6	m <sup>2</sup> ,
sklep č. 443	.....	1,7	m <sup>2</sup> ,
lodžie	.....	3,5	m <sup>2</sup> nezapočítávající se do výměry jednotky

vybavení jednotky: sprchový kout 1 ks, směšovací baterie 3 ks, umyvadlo 1 ks, kompletní WC 1 ks, osazená kuchyňská linka 1 ks

\* k vlastnictví jednotky náleží spoluvlastnický podíl o velikosti 555/66229 ke společným částem domu a k pozemkům

- rozestavěná bytová jednotka 444: byt o velikosti 3+kk o výměře 77,4 m<sup>2</sup>,
 

pokoj včetně kk	.....	30,3	m <sup>2</sup> ,
pokoj 1	.....	12,5	m <sup>2</sup> ,



pokoj 2	11,9	m <sup>2</sup> ,
předsíň	15,1	m <sup>2</sup> ,
WC	1,4	m <sup>2</sup> ,
koupelna	4,6	m <sup>2</sup> ,
sklep č. 444	1,6	m <sup>2</sup> ,
lodžie	4,7	m <sup>2</sup> nezapočítávající se do výměry jednotky

vybavení jednotky: vana 1 ks, směšovací baterie 3 ks, umyvadlo 1 ks, kompletní WC 1 ks, osazená kuchyňská linka 1 ks

\* k vlastnictví jednotky náleží spoluvlastnický podíl o velikosti 774/66229 ke společným částem domu a k pozemkům

#### **Sekce D - jednotky ve V. nadzemím podlaží:**

- rozestavěná bytová jednotka 451: byt o velikosti 3+kk o výměře 84,2 m<sup>2</sup>,

pokoj včetně kk	37,6	m <sup>2</sup> ,
pokoj 1	15,8	m <sup>2</sup> ,
pokoj 2	12,5	m <sup>2</sup> ,
předsíň	6,1	m <sup>2</sup> ,
WC	1,3	m <sup>2</sup> ,
koupelna	4,4	m <sup>2</sup> ,
komora 1	1,3	m <sup>2</sup> ,
komora 2	5,2	m <sup>2</sup> ,
lodžie	4,7	m <sup>2</sup> nezapočítávající se do výměry jednotky

vybavení jednotky: vana 1 ks, směšovací baterie 3 ks, umyvadlo 1 ks, kompletní WC 1 ks, osazená kuchyňská linka 1 ks

\* k vlastnictví jednotky náleží spoluvlastnický podíl o velikosti 842/66229 ke společným částem domu a k pozemkům

- rozestavěná bytová jednotka 452: byt o velikosti 3+kk o výměře 100,2 m<sup>2</sup>,

pokoj včetně kk	37,6	m <sup>2</sup> ,
pokoj 1	14,6	m <sup>2</sup> ,
pokoj 2	18,5	m <sup>2</sup> ,
předsíň	10,9	m <sup>2</sup> ,
WC	1,8	m <sup>2</sup> ,
koupelna	10,3	m <sup>2</sup> ,
komora	4,9	m <sup>2</sup> ,
sklep č. 452	1,6	m <sup>2</sup> ,
lodžie	4,7	m <sup>2</sup> nezapočítávající se do výměry jednotky

vybavení jednotky: vana 1 ks, sprchový kout 1 ks, směšovací baterie 5 ks, umyvadlo 2 ks, kompletní WC 1 ks, osazená kuchyňská linka 1 ks

\* k vlastnictví jednotky náleží spoluvlastnický podíl o velikosti 1002/66229 ke společným částem domu a k pozemkům

- rozestavěná bytová jednotka 453: byt o velikosti 2+kk o výměře 55,9 m<sup>2</sup>,

pokoj včetně kk	25,1	m <sup>2</sup> ,
pokoj	11,9	m <sup>2</sup> ,
předsíň	6,9	m <sup>2</sup> ,
WC	1,3	m <sup>2</sup> ,
koupelna	4,5	m <sup>2</sup> ,
komora	4,6	m <sup>2</sup> ,
sklep č. 453	1,6	m <sup>2</sup> ,
lodžie	3,5	m <sup>2</sup> nezapočítávající se do výměry jednotky

vybavení jednotky: sprchový kout 1 ks, směšovací baterie 3 ks, umyvadlo 1 ks, kompletní WC 1 ks, osazená kuchyňská linka 1 ks

\* k vlastnictví jednotky náleží spoluvlastnický podíl o velikosti 559/66229 ke společným částem domu a k pozemkům

- rozestavěná bytová jednotka 454: byt o velikosti 3+kk o výměře 77,2 m<sup>2</sup>,

pokoj včetně kk	30,2	m <sup>2</sup> ,
-----------------	------	------------------

pokoj 1	11,0	m <sup>2</sup> ,
pokoj 2	13,3	m <sup>2</sup> ,
předsíň	15,1	m <sup>2</sup> ,
WC	1,4	m <sup>2</sup> ,
koupelna	4,6	m <sup>2</sup> ,
sklep č. 454	1,6	m <sup>2</sup> ,
lodžie	4,7	m <sup>2</sup> nezapočítávající se do výměry jednotky

vybavení jednotky: vana 1 ks, směšovací baterie 3 ks, umyvadlo 1 ks, kompletní WC 1 ks, osazená kuchyňská linka 1 ks

\* k vlastnictví jednotky náleží spoluvlastnický podíl o velikosti 772/66229 ke společným částem domu a k pozemkům

#### **Sekce D - jednotky ve VI. nadzemím podlaží:**

- rozestavěná bytová jednotka 461: byt o velikosti 3+kk o výměře 84,2 m<sup>2</sup>,

pokoj včetně kk	37,6	m <sup>2</sup> ,
pokoj 1	15,8	m <sup>2</sup> ,
pokoj 2	12,5	m <sup>2</sup> ,
předsíň	6,1	m <sup>2</sup> ,
WC	1,3	m <sup>2</sup> ,
koupelna	4,4	m <sup>2</sup> ,
komora 1	1,3	m <sup>2</sup> ,
komora 2	5,2	m <sup>2</sup> ,
lodžie	4,7	m <sup>2</sup> nezapočítávající se do výměry jednotky

vybavení jednotky: vana 1 ks, směšovací baterie 3 ks, umyvadlo 1 ks, kompletní WC 1 ks, osazená kuchyňská linka 1 ks

\* k vlastnictví jednotky náleží spoluvlastnický podíl o velikosti 842/66229 ke společným částem domu a k pozemkům

- rozestavěná bytová jednotka 462: byt o velikosti 4+kk o výměře 100,5 m<sup>2</sup>,

pokoj včetně kk	37,8	m <sup>2</sup> ,
pokoj 1	13,8	m <sup>2</sup> ,
pokoj 2	9,8	m <sup>2</sup> ,
pokoj 3	9,5	m <sup>2</sup> ,
předsíň	10,9	m <sup>2</sup> ,
WC	1,8	m <sup>2</sup> ,
koupelna	10,3	m <sup>2</sup> ,
komora	4,9	m <sup>2</sup> ,
sklep č. 462	1,7	m <sup>2</sup> ,
lodžie	4,7	m <sup>2</sup> nezapočítávající se do výměry jednotky

vybavení jednotky: vana 1 ks, sprchový kout 1 ks, směšovací baterie 5 ks, umyvadlo 2 ks, kompletní WC 1 ks, osazená kuchyňská linka 1 ks

\* k vlastnictví jednotky náleží spoluvlastnický podíl o velikosti 1005/66229 ke společným částem domu a k pozemkům

- rozestavěná bytová jednotka 463: byt o velikosti 2+kk o výměře 55,5 m<sup>2</sup>,

pokoj včetně kk	22,1	m <sup>2</sup> ,
pokoj	12,3	m <sup>2</sup> ,
předsíň	8,9	m <sup>2</sup> ,
WC	1,4	m <sup>2</sup> ,
koupelna	4,5	m <sup>2</sup> ,
komora	4,6	m <sup>2</sup> ,
sklep č. 463	1,7	m <sup>2</sup> ,
lodžie	3,5	m <sup>2</sup> nezapočítávající se do výměry jednotky

vybavení jednotky: sprchový kout 1 ks, směšovací baterie 3 ks, umyvadlo 1 ks, kompletní WC 1 ks, osazená kuchyňská linka 1 ks

\* k vlastnictví jednotky náleží spoluvlastnický podíl o velikosti 555/66229 ke společným částem domu a k pozemkům



- rozestavěná bytová jednotka 464: byt o velikosti 3+kk o výměře 77,5 m<sup>2</sup>,
 

pokoj včetně kk	.....	30,3	m <sup>2</sup> ,
pokoj 1	.....	11,3	m <sup>2</sup> ,
pokoj 2	.....	13,1	m <sup>2</sup> ,
předsíň	.....	15,1	m <sup>2</sup> ,
WC	.....	1,4	m <sup>2</sup> ,
koupelna	.....	4,6	m <sup>2</sup> ,
sklep č. 464	.....	1,7	m <sup>2</sup> ,
lodžie	.....	4,7	m <sup>2</sup> nezapočítávající se do výměry jednotky

vybavení jednotky: vana 1 ks, směšovací baterie 3 ks, umyvadlo 1 ks, kompletní WC 1 ks, osazená kuchyňská linka 1 ks

\* k vlastnictví jednotky náleží spoluvlastnický podíl o velikosti 775/66229 ke společným částem domu a k pozemkům

Součástí každé bytové jednotky jsou veškeré její vnitřní instalace (potrubní rozvody vody, kanalizace a topení, elektroinstalace apod., kromě stoupacích vedení vč. uzavíracích ventilů) okna a dveře.

\* vlastník prohlašuje, že vymezuje v budově rozestavěné nebytové jednotky:

#### **jednotky v I. nadzemím podlaží:**

- rozestavěný jiný nebytový prostor číslo 1 o celkové výměře: 1 017,0 m<sup>2</sup>,  
z toho: - garážové stání ..... 1 017,0 m<sup>2</sup>

\* k vlastnictví jednotky náleží spoluvlastnický podíl o velikosti 10170/66229 ke společným částem domu a k pozemkům

Součástí nebytové jednotky jsou veškerá její vnitřní instalace (potrubní rozvody vody, kanalizace a topení, elektroinstalace apod., kromě stoupacích vedení vč. uzavíracích ventilů) okna a dveře.

VŠECHNY TAKTO VYMEZENÉ JEDNOTKY JSOU KE DNI VYDÁNÍ TOHOTO PROHLÁŠENÍ VE VÝLUČNÉM VLASTNICTVÍ:

PLANETS Kolín s.r.o. se sídlem Chrudim, Palackého třída 314, PSČ 537 01, IČ: 28815611,

#### **C) URČENÍ SPOLEČNÝCH ČÁSTÍ BUDOVY A STANOVENÍ SPOLUVLASTNICKÝCH PODÍLU**

§ 4 odst.2 písm.c) a d)

1. Společnými částmi domu jsou:

- a) základy včetně izolací, obvodové a nosné zdivo, hlavní stěny
- b) střecha
- c) hlavní svislé a vodorovné konstrukce
- d) schodiště, okna a dveře přímo přístupné ze společných částí
- e) chodby, kolárny, sklep SVJ
- f) výměňiková stanice,
- g) rozvody vody
- h) protipožární zařízení
- i) kanalizace, rozvody elektřiny, rozvody slaboproudu
- j) klempířské prvky
- k) hromosvody

Všechny tyto společné části mají právo užívat a povinnost podílet se na jejich opravách a údržbě všichni spoluvlastníci z titulu svého spoluvlastnického práva.

2. V budově nejsou vymezeny části společné vlastníkům jen některých jednotek.
3. Spoluvlastnické podíly vlastníků jednotek na společných částech budovy se řídí vzájemným poměrem podlahové plochy jednotek k celkové ploše všech jednotek v domě.
4. Spoluvlastnické podíly vyjádřené zlomkem jsou uvedeny u každé konkrétní jednotky a vztahují se ke všem společným částem domu včetně pozemků.

#### **D) ÚPRAVA PRÁV K POZEMKU**

§ 4 odst.2 písm.e)

Pozemky v katastrálním území: Kolín.

1. Pozemky parc. č. st. 7988, parc. č. st. 7989, parc. č. st. 7990 a parc. č. st. 7991, na který je postavena rozestavěná budova, v níž se vyčleňují jednotky podle z. č. 72/1994 Sb., v platném znění, je ve vlastnictví společnosti PLANETS Kolín s.r.o..
2. Spoluvlastnické podíly vlastníků jednotek na pozemcích parc. č. st. 7988, parc. č. st. 7989, parc. č. st. 7990 a parc. č. st. 7991 se řídí vzájemným poměrem podlahové plochy jednotek k celkové ploše všech jednotek v domě.
3. Spoluvlastnické podíly vyjádřené zlomkem jsou uvedeny u každé konkrétní jednotky a vztahují se ke všem společným částem domu včetně pozemků.

#### **E) PRAVA A ZÁVAZKY BUDOVY**

§ 4 odst. 2 písm.f)

Z vlastníka budovy na vlastníky jednotek přecházejí všechna práva týkající se budovy a jejich společných částí.

#### **F) HOSPODAŘENÍ DOMU**

§ 4 odst.2 písm.g)

(Pravidla pro přispívání spoluvlastníků na výdaje spojené se správou, údržbou a opravami společných částí domu).

Podíloví spoluvlastníci domu jsou povinni přispívat na výdaje spojené se správou, údržbou a opravami společných částí domu, popř. domu jako celku, podle velikosti spoluvlastnického podílu na společných částech domu.

#### **G) PRAVIDLA PRO SPRÁVU SPOLEČNÝCH ČÁSTÍ DOMU A URČENÍ SPRÁVCE**

§ 4 odst.2 písm.h)

1. Správou společných částí domu je do doby vzniku společenství vlastníků jednotek pověřena společnost PLANETS Kolín s.r.o.  
Adresa sídla: Chrudim, Palackého třída 314, PSČ 537 01,  
IČ: 28815611.  
Adresa správce: Chrudim, Palackého třída 314, PSČ 537 01.
2. Správce domu bude mít zejména tyto povinnosti:
  - zajišťovat dodavatelsky nebo svépomocí provádění údržby a oprav domu dle dohody podílových spoluvlastníků,
  - určit výši příspěvku podílových spoluvlastníků na tvorbu rezervy pro údržbu, opravy a provoz domu v poměru spoluvlastnických podílů.
3. Vzájemný vztah vlastníků jednotek, jejich práva a povinnosti jsou určeny zák. č.72/1994 Sb., Občanským zákoníkem a tímto prohlášením.

Přílohami tohoto prohlášení jsou půdorysy všech podlaží a jejich schémata určující polohu jednotek a společných částí domu s údaji o podlahových plochách jednotek.

V Kolíně dne **26. 08. 2011**



PLANETS Kolín s.r.o.  
Ing. Pavel Melichar  
prokurista společnosti

**Katastrální úřad pro Středočeský kraj  
Katastrální pracoviště Kolín**

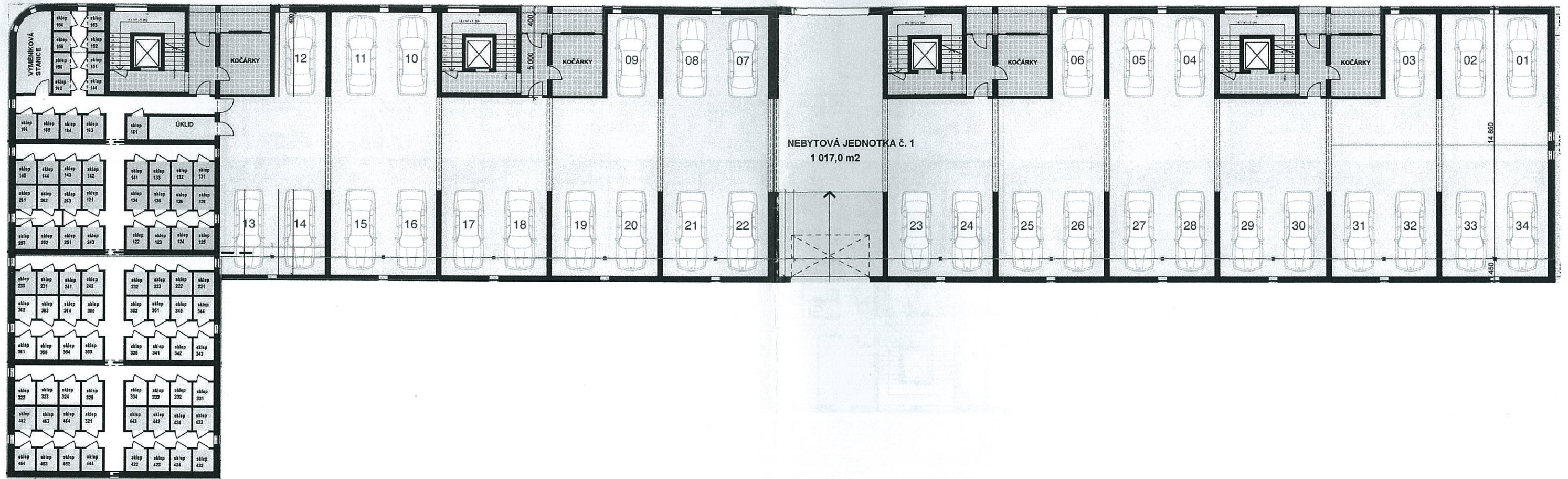
Vklad práva povolen rozhodnutím sp. zn. V-5318/2011-204  
Vklad práva zapsán v katastru nemovitostí dne 07.10.2011  
Právní účinky vkladu vznikly ke dni 26.08.2011



**Mgr. Miroslav Ptáčník**  
pověřený zaměstnanec  
Katastrálního úřadu pro Středočeský kraj

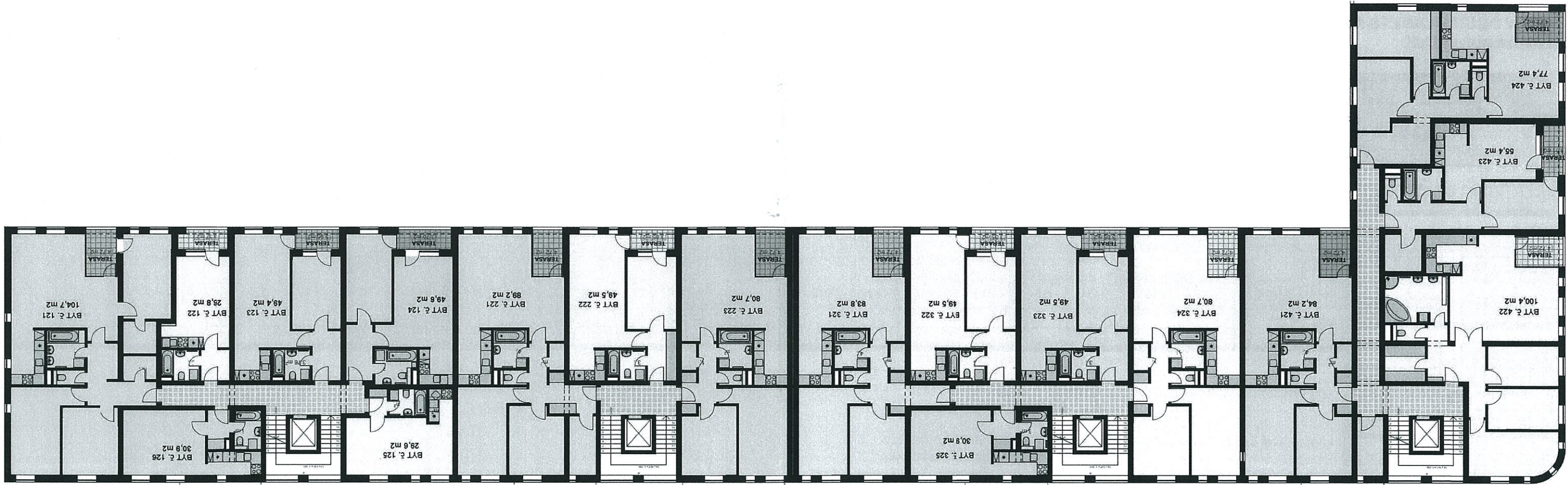


**BYTOVÝ DŮM PLANETS KOLÍN**  
**1. nadzemní podlaží**



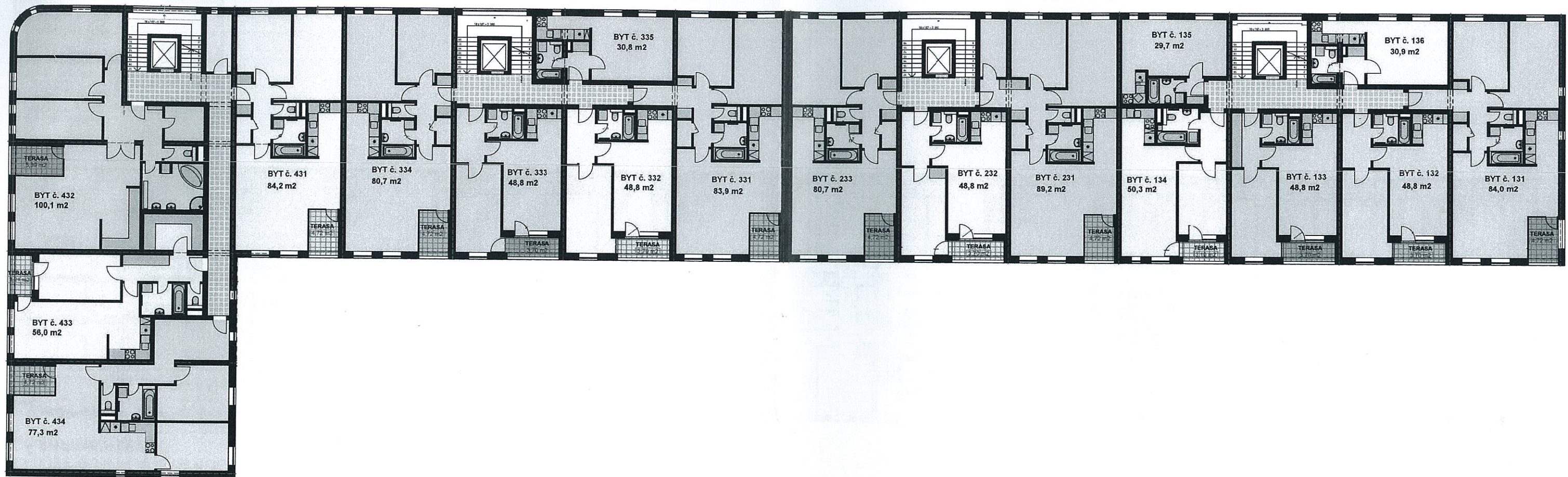


**BYTOVÝ DŮM PLANETS KOLÍN**  
**2. nadzemní podlaží**



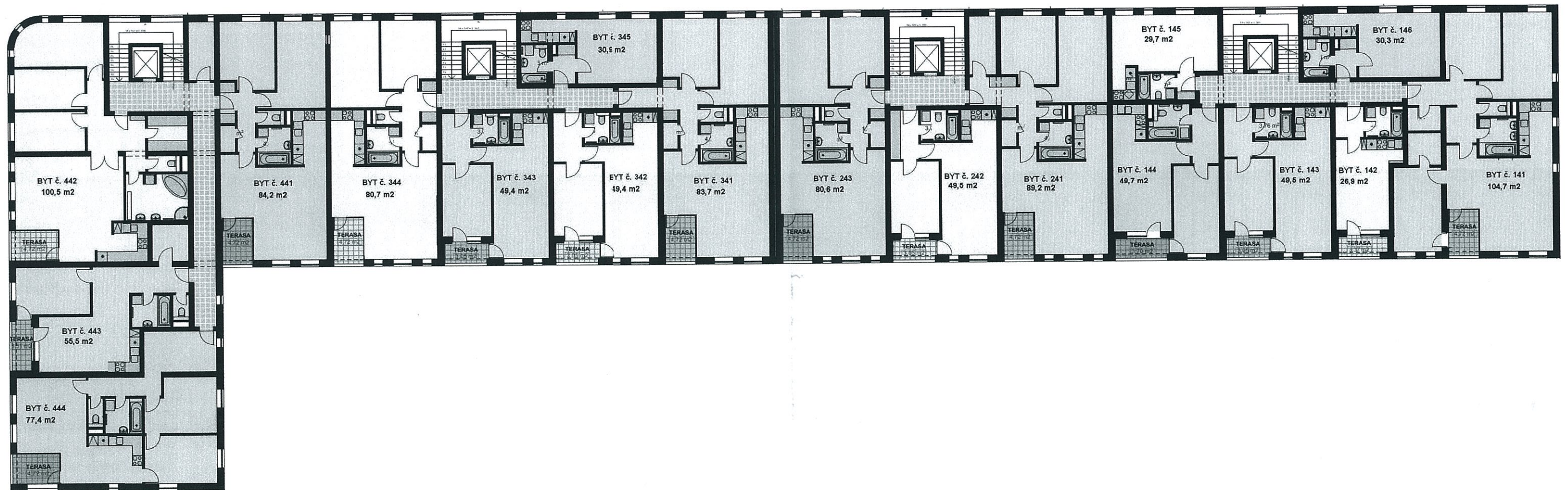


BYTOVÝ DŮM PLANETS KOLÍN  
3. nadzemní podlaží



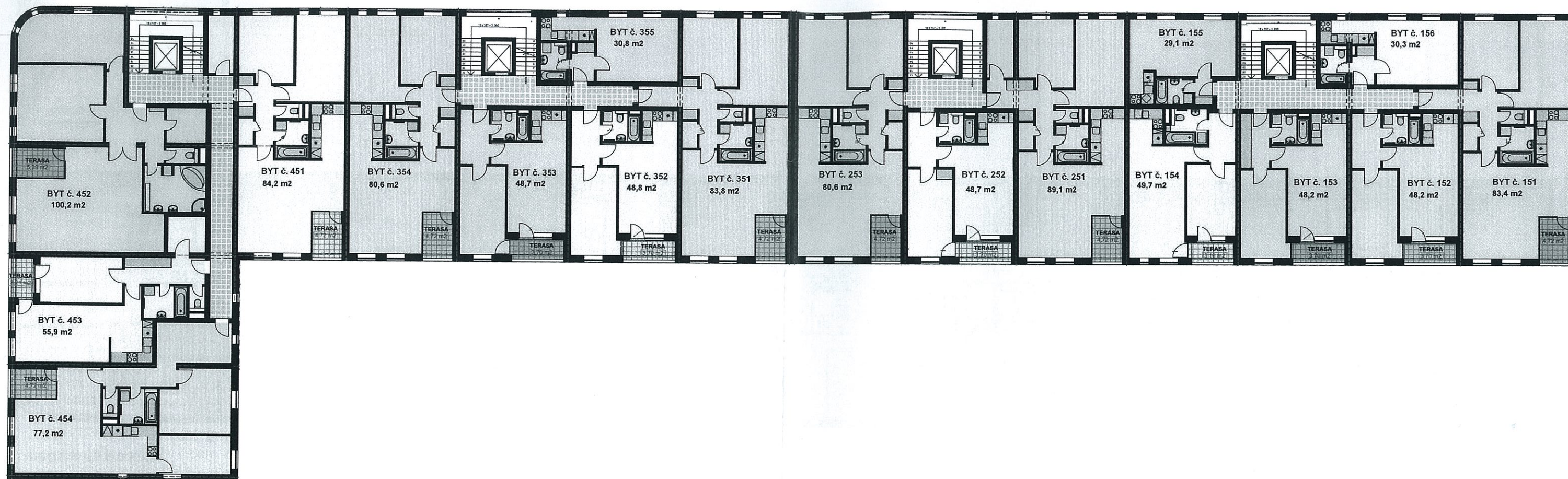


**BYTOVÝ DŮM PLANETS KOLÍN**  
**4. nadzemní podlaží**

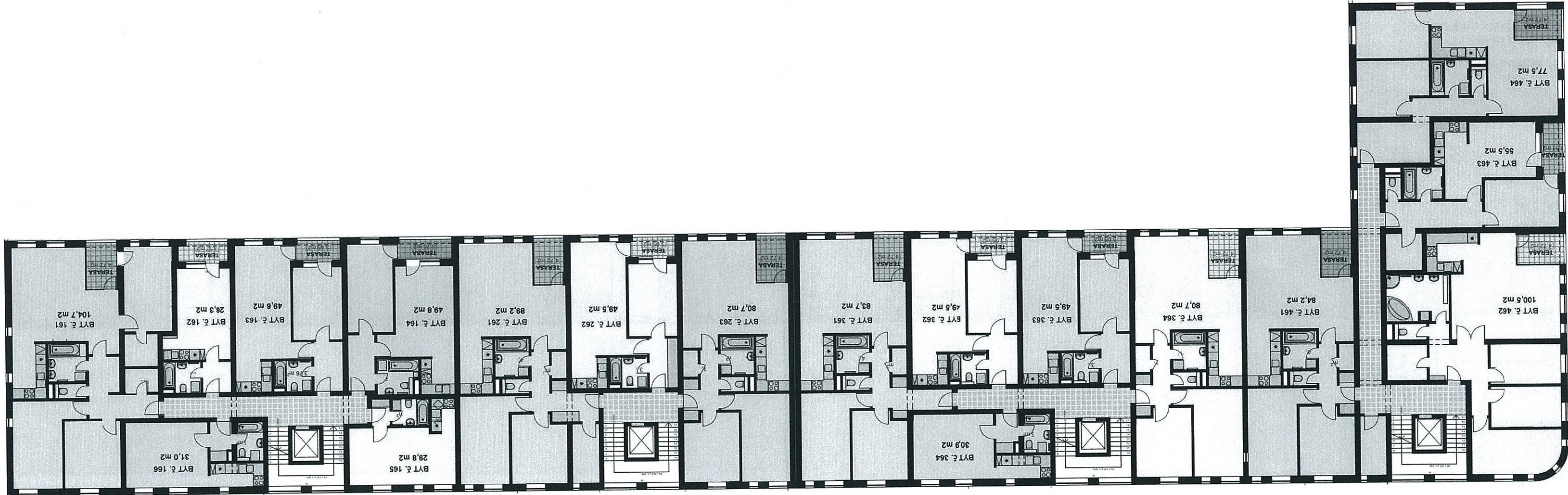




BYTOVÝ DŮM PLANETS KOLÍN  
5. nadzemní podlaží







BYTOVÝ DŮM PLANETS KOLIN  
6. nadzemní podlaží