

K2 invest s.r.o.
Chrudim, Palackého třída 314, PSČ 537 01
IČ: 26008921
zastoupená prokuristou společností Ing. Pavlem Melicharem

**předkládá:
ZMĚNU**

PROHLÁŠENÍ VLASTNÍKA

§ 4 zákona č.72/1994 Sb. v platném znění

1. Na základě změn dispozic několika jednotek a tím pádem i ke změně výměry těchto jednotek, došlo ke změně spoluvlastnických podílů na společných částech budovy a pozemku stavební parcely u všech jednotek ve jmenovateli.

Rozdílné údaje u jednotlivých jednotek jsou uvedeny tučnou kurzívou. Přeškrtnutý tučný text kurzívou je vymazávaný text.

B) VYMEZENÍ JEDNOTEK V BUDOVĚ

§ 4 odst.1 a odst. 2 písm. b)

* vlastník prohlašuje, že vymezuje v budově rozestavěné nebytové jednotky:

jednotky v I. podzemím podlaží:

- rozestavěný jiný nebytový prostor číslo 4 o celkové výměře: 666,5 m²,
z toho: - garážové stání 666,5 m²

* k vlastnictví jednotky náleží spoluvlastnický podíl o velikosti 6665/**35132** ke společným částem domu a pozemku

jednotky v I. nadzemím podlaží:

- rozestavěný jiný nebytový prostor číslo 1 o celkové výměře: 149,1 m²,
z toho: - prodejní plocha 121,6 m²
- chodba 6,4 m²
- zázemí 10,0 m²
- koupelna 2,2 m²
- umývárna 1,3 m²
- WC 1,3 m²
- sklad 6,3 m²

vybavení jednotky: sprchový kout 1 ks, směšovací baterie 2 ks, umyvadlo 2 ks, kompletní WC 1 ks

* k vlastnictví jednotky náleží spoluvlastnický podíl o velikosti 1491/**35132** ke společným částem domu a pozemku

- rozestavěný jiný nebytový prostor číslo 2 o celkové výměře: 272,4 m²,
z toho: - prodejní plocha 264,0 m²
- zázemí 5,7 m²
- úklid 1,2 m²
- WC 1,5 m²

vybavení jednotky: směšovací baterie 1 ks, umyvadlo 1 ks, kompletní WC 1 ks

* k vlastnictví jednotky náleží spoluvlastnický podíl o velikosti 2724/**35132** ke společným částem domu a pozemku

- rozestavěný jiný nebytový prostor číslo 3 o celkové výměře: 106,3 m²,
z toho: - prodejní plocha 97,3 m²
- sklad 9,0 m²
- terasa 46,1 m² nezapočítávající se do výměry jednotky

* k vlastnictví jednotky náleží spoluvlastnický podíl o velikosti 1603/**35132** ke společným částem domu a pozemku

jednotky v V. nadzemím podlaží:

- rozestavěný jiný nebytový prostor číslo 5 o celkové výměře: 270,4 m²,
z toho: - wellness 270,4 m²
- terasa 220,7 m² nezapočítávající se do výměry jednotky

* k vlastnictví jednotky náleží spoluvlastnický podíl o velikosti 2704/**35132** ke společným částem domu a pozemku

Součástí nebytové jednotky jsou veškerá její vnitřní instalace (potrubní rozvody vody, kanalizace a topení, elektroinstalace apod., kromě stoupacích vedení vč. uzavíracích ventilů), okna a dveře.

* vlastník prohlašuje, že vymezuje v budově rozestavěné bytové jednotky 1. kategorie:

jednotky ve I. nadzemím podlaží:

- rozestavěná bytová jednotka 101: byt o velikosti 2+kk o výměře **60,8 m²**,
pokoj včetně kk 29,3 m²,
pokoj 11,8 m²,
předsíň 4,4 m²,
chodba 6,4 m²,
WC 1,8 m²,
koupelna 4,5 m²,
komora 2,6 m²,
~~lodžie 2,5 m² nezapočítávající se do výměry jednotky~~

vybavení jednotky: vana 1 ks, směšovací baterie 3 ks, umyvadlo 1 ks, kompletní WC 1 ks, osazená kuchyňská linka 1 ks

* k vlastnictví jednotky náleží spoluvlastnický podíl o velikosti **608/35132** ke společným částem domu a pozemku

- rozestavěná bytová jednotka 102: byt o velikosti 1+kk o výměře **31,9 m²**,
pokoj včetně kk 18,8 m²,
předsíň 3,0 m²,
chodba 5,1 m²,
koupelna vč. WC 5,0 m²,
~~lodžie 1,8 m² nezapočítávající se do výměry jednotky~~

vybavení jednotky: sprchový kout 1 ks, směšovací baterie 3 ks, umyvadlo 1 ks, kompletní WC 1 ks, osazená kuchyňská linka 1 ks

* k vlastnictví jednotky náleží spoluvlastnický podíl o velikosti **319/35132** ke společným částem domu a pozemku

- rozestavěná bytová jednotka 103: byt o velikosti 1+kk o výměře **30,5 m²**,
pokoj včetně kk 18,8 m²,
předsíň 3,1 m²,
chodba 5,1 m²,
koupelna vč. WC 3,5 m²,
~~lodžie 1,9 m² nezapočítávající se do výměry jednotky~~

vybavení jednotky: sprchový kout 1 ks, směšovací baterie 3 ks, umyvadlo 1 ks, kompletní WC 1 ks, osazená kuchyňská linka 1 ks

* k vlastnictví jednotky náleží spoluvlastnický podíl o velikosti **305/35132** ke společným částem domu a pozemku

jednotky ve II. nadzemím podlaží:

- rozestavěná bytová jednotka 201: byt o velikosti 2+kk o výměře 55,7 m²,

pokoj včetně kk	26,9	m ² ,
pokoj	11,8	m ² ,
předsíň	6,4	m ² ,
WC	1,8	m ² ,
koupelna	4,5	m ² ,
komora	2,6	m ² ,
sklep č. 201	1,7	m ² ,
lodžie	2,5	m ² nezapočítávající se do výměry jednotky

vybavení jednotky: vana 1 ks, směšovací baterie 3 ks, umyvadlo 1 ks, kompletní WC 1 ks, osazená kuchyňská linka 1 ks

* k vlastnictví jednotky náleží spoluvlastnický podíl o velikosti 557/35132 ke společným částem domu a pozemku

- rozestavěná bytová jednotka 202: byt o velikosti 2+kk o výměře 55,7 m²,

pokoj včetně kk	26,9	m ² ,
pokoj	11,8	m ² ,
předsíň	6,4	m²,
WC	1,8	m²,
koupelna	4,5	m²,
komora	2,6	m²,
koupelna vč. WC	6,8	m²,
sklep č. 202	1,7	m ² ,
lodžie	2,5	m ² nezapočítávající se do výměry jednotky

vybavení jednotky: vana 1 ks, směšovací baterie 3 ks, umyvadlo 1 ks, kompletní WC 1 ks, osazená kuchyňská linka 1 ks

* k vlastnictví jednotky náleží spoluvlastnický podíl o velikosti 557/35132 ke společným částem domu a pozemku

- rozestavěná bytová jednotka 203: byt o velikosti 2+kk o výměře 55,7 m²,

pokoj včetně kk	26,9	m ² ,
pokoj	11,8	m ² ,
předsíň	6,4	m ² ,
WC	1,8	m ² ,
koupelna	4,5	m ² ,
komora	2,6	m ² ,
sklep č. 203	1,7	m ² ,
lodžie	2,5	m ² nezapočítávající se do výměry jednotky

vybavení jednotky: vana 1 ks, směšovací baterie 3 ks, umyvadlo 1 ks, kompletní WC 1 ks, osazená kuchyňská linka 1 ks

* k vlastnictví jednotky náleží spoluvlastnický podíl o velikosti 557/35132 ke společným částem domu a pozemku

- rozestavěná bytová jednotka 204: byt o velikosti 1+kk o výměře 33,2 m²,

pokoj včetně kk	21,6	m ² ,
předsíň	5,1	m ² ,
WC	1,2	m ² ,
koupelna	3,6	m ² ,
sklep č. 204	1,7	m ² ,
lodžie	2,5	m ² nezapočítávající se do výměry jednotky

vybavení jednotky: sprchový kout 1 ks, směšovací baterie 3 ks, umyvadlo 1 ks, kompletní WC 1 ks, osazená kuchyňská linka 1 ks

* k vlastnictví jednotky náleží spoluvlastnický podíl o velikosti 332/35132 ke společným částem domu a pozemku

- rozestavěná bytová jednotka 205: byt o velikosti 2+kk o výměře 59,5 m²,

pokoj včetně kk	30,5	m ² ,
pokoj	12,0	m ² ,
předsíň	6,4	m ² ,
WC	1,8	m ² ,
koupelna	4,5	m ² ,
komora	2,6	m ² ,
sklep č. 205	1,7	m ² ,
lodžie	2,5	m ² nezapočítávající se do výměry jednotky

vybavení jednotky: ~~vana 1 ks~~, **sprchový kout 1 ks**, směšovací baterie 3 ks, umyvadlo 1 ks, kompletní WC 1 ks, osazená kuchyňská linka 1 ks

* k vlastnictví jednotky náleží spoluvlastnický podíl o velikosti 595/**35132** ke společným částem domu a pozemku

- rozestavěná bytová jednotka 206: byt o velikosti 2+kk o výměře 59,8 m²,

pokoj včetně kk	30,6	m ² ,
pokoj	12,2	m ² ,
předsíň	6,4	m ² ,
WC	1,8	m ² ,
koupelna	4,5	m ² ,
komora	2,6	m ² ,
sklep č. 206	1,7	m ² ,
lodžie	2,5	m ² nezapočítávající se do výměry jednotky

vybavení jednotky: vana 1 ks, směšovací baterie 3 ks, umyvadlo 1 ks, kompletní WC 1 ks, osazená kuchyňská linka 1 ks

* k vlastnictví jednotky náleží spoluvlastnický podíl o velikosti 598/**35132** ke společným částem domu a pozemku

- rozestavěná bytová jednotka 207: byt o velikosti 2+kk o výměře 52,6 m²,

pokoj včetně kk	23,4	m ² ,
pokoj	11,3	m ² ,
předsíň	7,0	m ² ,
WC	2,1	m ² ,
koupelna	4,5	m ² ,
komora	2,6	m ² ,
sklep č. 207	1,7	m ² ,
lodžie	2,5	m ² nezapočítávající se do výměry jednotky

vybavení jednotky: vana 1 ks, směšovací baterie 3 ks, umyvadlo 1 ks, kompletní WC 1 ks, osazená kuchyňská linka 1 ks

* k vlastnictví jednotky náleží spoluvlastnický podíl o velikosti 526/**35132** ke společným částem domu a pozemku

- rozestavěná bytová jednotka 208: byt o velikosti 2+kk o výměře 52,1 m²,

pokoj včetně kk	23,1	m ² ,
pokoj	11,3	m ² ,
předsíň	7,0	m ² ,
WC	1,9	m ² ,
koupelna	4,5	m ² ,
komora	2,6	m ² ,
sklep č. 208	1,7	m ² ,
lodžie	2,5	m ² nezapočítávající se do výměry jednotky

vybavení jednotky: vana 1 ks, směšovací baterie 3 ks, umyvadlo 1 ks, kompletní WC 1 ks, osazená kuchyňská linka 1 ks

* k vlastnictví jednotky náleží spoluvlastnický podíl o velikosti 521/**35132** ke společným částem domu a pozemku

- rozestavěná bytová jednotka 209: byt o velikosti 2+kk o výměře 52,6 m²,

pokoj včetně kk	23,5	m ² ,
pokoj	11,4	m ² ,
předsíň	7,0	m ² ,
WC	1,9	m ² ,
koupelna	4,5	m ² ,
komora	2,6	m ² ,
sklep č. 209	1,7	m ² ,
lodžie	2,5	m ² nezapočítávající se do výměry jednotky

vybavení jednotky: vana 1 ks, směšovací baterie 3 ks, umyvadlo 1 ks, kompletní WC 1 ks, osazená kuchyňská linka 1 ks

* k vlastnictví jednotky náleží spoluvlastnický podíl o velikosti 526/35132 ke společným částem domu a pozemku

- rozestavěná bytová jednotka 210: byt o velikosti 2+kk o výměře 55,4 m²,

pokoj včetně kk	27,0	m ² ,
pokoj	11,7	m ² ,
předsíň	6,3	m ² ,
WC	1,6	m ² ,
koupelna	4,5	m ² ,
komora	2,6	m ² ,
sklep č. 210	1,7	m ² ,
lodžie	2,5	m ² nezapočítávající se do výměry jednotky

vybavení jednotky: vana 1 ks, směšovací baterie 3 ks, umyvadlo 1 ks, kompletní WC 1 ks, osazená kuchyňská linka 1 ks

* k vlastnictví jednotky náleží spoluvlastnický podíl o velikosti 554/35132 ke společným částem domu a pozemku

- rozestavěná bytová jednotka 211: byt o velikosti 2+kk o výměře 55,4 m²,

pokoj včetně kk	27,0	m ² ,
pokoj	11,7	m ² ,
předsíň	6,3	m²,
WC	1,6	m²,
koupelna	4,5	m²,
komora	2,6	m²,
koupelna vč. WC	6,6	m²,
sklep č. 211	1,7	m ² ,
lodžie	2,5	m ² nezapočítávající se do výměry jednotky

vybavení jednotky: vana 1 ks, směšovací baterie 3 ks, umyvadlo 1 ks, kompletní WC 1 ks, osazená kuchyňská linka 1 ks

* k vlastnictví jednotky náleží spoluvlastnický podíl o velikosti 554/35132 ke společným částem domu a pozemku

- rozestavěná bytová jednotka 212: byt o velikosti 2+kk o výměře 55,4 m²,

pokoj včetně kk	27,0	m ² ,
pokoj	11,7	m ² ,
předsíň	6,3	m ² ,
WC	1,6	m ² ,
koupelna	4,5	m ² ,
komora	2,6	m ² ,
sklep č. 212	1,7	m ² ,
lodžie	2,5	m ² nezapočítávající se do výměry jednotky

vybavení jednotky: vana 1 ks, směšovací baterie 3 ks, umyvadlo 1 ks, kompletní WC 1 ks, osazená kuchyňská linka 1 ks

* k vlastnictví jednotky náleží spoluvlastnický podíl o velikosti 554/35132 ke společným částem domu a pozemku

jednotky ve III. nadzemím podlaží:

- rozestavěná bytová jednotka 301: byt o velikosti 2+kk o výměře 55,5 m²,

pokoj včetně kk	26,7	m ² ,
pokoj	11,8	m ² ,
předsíň	6,4	m ² ,
WC	1,8	m ² ,
koupelna	4,5	m ² ,
komora	2,6	m ² ,
sklep č. 301	1,7	m ² ,
lodžie	2,5	m ² nezapočítávající se do výměry jednotky

vybavení jednotky: vana 1 ks, směšovací baterie 3 ks, umyvadlo 1 ks, kompletní WC 1 ks, osazená kuchyňská linka 1 ks

* k vlastnictví jednotky náleží spoluvlastnický podíl o velikosti 555/**35132** ke společným částem domu a pozemku

- rozestavěná bytová jednotka 302: byt o velikosti 2+kk o výměře 55,5 m²,

pokoj včetně kk	26,7	m ² ,
pokoj	11,8	m ² ,
předsíň	6,4	m ² ,
WC	1,8	m ² ,
koupelna	4,5	m ² ,
komora	2,6	m ² ,
sklep č. 302	1,7	m ² ,
lodžie	2,5	m ² nezapočítávající se do výměry jednotky

vybavení jednotky: vana 1 ks, směšovací baterie 3 ks, umyvadlo 1 ks, kompletní WC 1 ks, osazená kuchyňská linka 1 ks

* k vlastnictví jednotky náleží spoluvlastnický podíl o velikosti 555/**35132** ke společným částem domu a pozemku

- rozestavěná bytová jednotka 303: byt o velikosti 2+kk o výměře 55,5 m²,

pokoj včetně kk	26,7	m ² ,
pokoj	11,8	m ² ,
předsíň	6,4	m ² ,
WC	1,8	m ² ,
koupelna	4,5	m ² ,
komora	2,6	m ² ,
sklep č. 303	1,7	m ² ,
lodžie	2,5	m ² nezapočítávající se do výměry jednotky

vybavení jednotky: vana 1 ks, směšovací baterie 3 ks, umyvadlo 1 ks, kompletní WC 1 ks, osazená kuchyňská linka 1 ks

* k vlastnictví jednotky náleží spoluvlastnický podíl o velikosti 555/**35132** ke společným částem domu a pozemku

- rozestavěná bytová jednotka 304: byt o velikosti 1+kk o výměře 33,2 m²,

pokoj včetně kk	21,6	m ² ,
předsíň	5,1	m ² ,
WC	1,2	m ² ,
koupelna	3,6	m ² ,
sklep č. 304	1,7	m ² ,
lodžie	2,5	m ² nezapočítávající se do výměry jednotky

vybavení jednotky: sprchový kout 1 ks, směšovací baterie 3 ks, umyvadlo 1 ks, kompletní WC 1 ks, osazená kuchyňská linka 1 ks

* k vlastnictví jednotky náleží spoluvlastnický podíl o velikosti 332/**35132** ke společným částem domu a pozemku

- rozestavěná bytová jednotka 305: byt o velikosti 2+kk o výměře 56,7 m²,

pokoj včetně kk	27,7	m ² ,
pokoj	12,0	m ² ,
předsíň	6,4	m ² ,
WC	1,8	m ² ,
koupelna	4,5	m ² ,
komora	2,6	m ² ,
sklep č. 305	1,7	m ² ,
lodžie	2,5	m ² nezapočítávající se do výměry jednotky

vybavení jednotky: vana 1 ks, směšovací baterie 3 ks, umyvadlo 1 ks, kompletní WC 1 ks, osazená kuchyňská linka 1 ks

* k vlastnictví jednotky náleží spoluvlastnický podíl o velikosti 567/35132 ke společným částem domu a pozemku

- rozestavěná bytová jednotka 306: byt o velikosti 2+kk o výměře 59,8 m²,

pokoj včetně kk	30,6	m ² ,
pokoj	12,2	m ² ,
předsíň	6,4	m ² ,
WC	1,8	m ² ,
koupelna	4,5	m ² ,
komora	2,6	m ² ,
sklep č. 306	1,7	m ² ,
lodžie	2,5	m ² nezapočítávající se do výměry jednotky

vybavení jednotky: vana 1 ks, směšovací baterie 3 ks, umyvadlo 1 ks, kompletní WC 1 ks, osazená kuchyňská linka 1 ks

* k vlastnictví jednotky náleží spoluvlastnický podíl o velikosti 598/35132 ke společným částem domu a pozemku

- rozestavěná bytová jednotka 307: byt o velikosti 2+kk o výměře 52,6 m²,

pokoj včetně kk	23,4	m ² ,
pokoj	11,3	m ² ,
předsíň	7,0	m ² ,
WC	2,1	m ² ,
koupelna	4,5	m ² ,
komora	2,6	m ² ,
sklep č. 307	1,7	m ² ,
lodžie	2,5	m ² nezapočítávající se do výměry jednotky

vybavení jednotky: vana 1 ks, směšovací baterie 3 ks, umyvadlo 1 ks, kompletní WC 1 ks, osazená kuchyňská linka 1 ks

* k vlastnictví jednotky náleží spoluvlastnický podíl o velikosti 526/35132 ke společným částem domu a pozemku

- rozestavěná bytová jednotka 308: byt o velikosti 2+kk o výměře **52,1 m²**,

pokoj včetně kk	22,9	m ² ,
pokoj	11,3	m ² ,
předsíň	6,5	m²,
koupelna vč. WC	7,1	m²,
WC	1,9	m²,
koupelna	4,5	m²,
komora	2,6	m ² ,
sklep č. 308	1,7	m ² ,
lodžie	2,5	m ² nezapočítávající se do výměry jednotky

vybavení jednotky: ~~vana 1 ks~~, **sprchový kout 1 ks**, směšovací baterie 3 ks, umyvadlo 1 ks, kompletní WC 1 ks, osazená kuchyňská linka 1 ks

* k vlastnictví jednotky náleží spoluvlastnický podíl o velikosti **521/35132** ke společným částem domu a pozemku

- rozestavěná bytová jednotka 309: byt o velikosti 2+kk o výměře **52,6 m²**,

pokoj včetně kk	23,3	m ² ,
pokoj	11,4	m ² ,
předsíň	6,5	m²,
koupelna vč. WC	7,1	m²,
WC	1,9	m²,
koupelna	4,5	m²,
komora	2,6	m ² ,
sklep č. 309	1,7	m ² ,
lodžie	2,5	m ² nezapočítávající se do výměry jednotky

vybavení jednotky: ~~vana 1 ks, sprchový kout 1 ks~~, směšovací baterie 3 ks, umyvadlo 1 ks, kompletní WC 1 ks, osazená kuchyňská linka 1 ks

* k vlastnictví jednotky náleží spoluvlastnický podíl o velikosti 526/35132 ke společným částem domu a pozemku

- rozestavěná bytová jednotka 310: byt o velikosti 2+kk o výměře 55,2 m²,

pokoj včetně kk	26,7	m ² ,
pokoj	11,8	m ² ,
předsíň	6,3	m ² ,
WC	1,6	m ² ,
koupelna	4,5	m ² ,
komora	2,6	m ² ,
sklep č. 310	1,7	m ² ,
lodžie	1,8	m ² nezapočítávající se do výměry jednotky

vybavení jednotky: vana 1 ks, směšovací baterie 3 ks, umyvadlo 1 ks, kompletní WC 1 ks, osazená kuchyňská linka 1 ks

* k vlastnictví jednotky náleží spoluvlastnický podíl o velikosti 552/35132 ke společným částem domu a pozemku

- rozestavěná bytová jednotka 311: byt o velikosti 2+kk o výměře 55,2 m²,

pokoj včetně kk	26,7	m ² ,
pokoj	11,8	m ² ,
předsíň	6,3	m ² ,
WC	1,6	m ² ,
koupelna	4,5	m ² ,
komora	2,6	m ² ,
sklep č. 311	1,7	m ² ,
lodžie	1,8	m ² nezapočítávající se do výměry jednotky

vybavení jednotky: vana 1 ks, směšovací baterie 3 ks, umyvadlo 1 ks, kompletní WC 1 ks, osazená kuchyňská linka 1 ks

* k vlastnictví jednotky náleží spoluvlastnický podíl o velikosti 552/35132 ke společným částem domu a pozemku

- rozestavěná bytová jednotka 312: byt o velikosti 2+kk o výměře 55,2 m²,

pokoj včetně kk	26,7	m ² ,
pokoj	11,8	m ² ,
předsíň	6,3	m ² ,
WC	1,6	m ² ,
koupelna	4,5	m ² ,
komora	2,6	m ² ,
sklep č. 312	1,7	m ² ,
lodžie	1,8	m ² nezapočítávající se do výměry jednotky

vybavení jednotky: vana 1 ks, směšovací baterie 3 ks, umyvadlo 1 ks, kompletní WC 1 ks, osazená kuchyňská linka 1 ks

* k vlastnictví jednotky náleží spoluvlastnický podíl o velikosti 552/35132 ke společným částem domu a pozemku

jednotky ve IV. nadzemím podlaží:

- rozestavěná bytová jednotka 401: byt o velikosti 2+kk o výměře 55,7 m²,

pokoj včetně kk	26,9	m ² ,
pokoj	11,8	m ² ,
předsíň	6,4	m ² ,
WC	1,8	m ² ,
koupelna	4,5	m ² ,
komora	2,6	m ² ,
sklep č. 401	1,7	m ² ,
lodžie	2,5	m ² nezapočítávající se do výměry jednotky

vybavení jednotky: vana 1 ks, směšovací baterie 3 ks, umyvadlo 1 ks, kompletní WC 1 ks, osazená kuchyňská linka 1 ks

* k vlastnictví jednotky náleží spoluvlastnický podíl o velikosti 557/**35132** ke společným částem domu a pozemku

- rozestavěná bytová jednotka 402: byt o velikosti 2+kk o výměře 55,7 m²,

pokoj včetně kk	26,9	m ² ,
pokoj	11,8	m ² ,
předsíň	6,4	m ² ,
WC	1,8	m ² ,
koupelna	4,5	m ² ,
komora	2,6	m ² ,
sklep č. 402	1,7	m ² ,
lodžie	2,5	m ² nezapočítávající se do výměry jednotky

vybavení jednotky: vana 1 ks, směšovací baterie 3 ks, umyvadlo 1 ks, kompletní WC 1 ks, osazená kuchyňská linka 1 ks

* k vlastnictví jednotky náleží spoluvlastnický podíl o velikosti 557/**35132** ke společným částem domu a pozemku

- rozestavěná bytová jednotka 403: byt o velikosti 2+kk o výměře 55,7 m²,

pokoj včetně kk	26,9	m ² ,
pokoj	11,8	m ² ,
předsíň	6,4	m ² ,
WC	1,8	m ² ,
koupelna	4,5	m ² ,
komora	2,6	m ² ,
sklep č. 403	1,7	m ² ,
lodžie	2,5	m ² nezapočítávající se do výměry jednotky

vybavení jednotky: vana 1 ks, směšovací baterie 3 ks, umyvadlo 1 ks, kompletní WC 1 ks, osazená kuchyňská linka 1 ks

* k vlastnictví jednotky náleží spoluvlastnický podíl o velikosti 557/**35132** ke společným částem domu a pozemku

- rozestavěná bytová jednotka 404: byt o velikosti 1+kk o výměře 33,2 m²,

pokoj včetně kk	21,6	m ² ,
předsíň	5,1	m ² ,
WC	1,2	m ² ,
koupelna	3,6	m ² ,
sklep č. 404	1,7	m ² ,
lodžie	2,5	m ² nezapočítávající se do výměry jednotky

vybavení jednotky: sprchový kout 1 ks, směšovací baterie 3 ks, umyvadlo 1 ks, kompletní WC 1 ks, osazená kuchyňská linka 1 ks

* k vlastnictví jednotky náleží spoluvlastnický podíl o velikosti 332/**35132** ke společným částem domu a pozemku

- rozestavěná bytová jednotka 405: byt o velikosti 2+kk o výměře 59,5 m²,

pokoj včetně kk	30,5	m ² ,
pokoj	12,0	m ² ,
předsíň	6,4	m ² ,
WC	1,8	m ² ,
koupelna	4,5	m ² ,
komora	2,6	m ² ,
sklep č. 405	1,7	m ² ,
lodžie	2,5	m ² nezapočítávající se do výměry jednotky

vybavení jednotky: vana 1 ks, směšovací baterie 3 ks, umyvadlo 1 ks, kompletní WC 1 ks, osazená kuchyňská linka 1 ks

* k vlastnictví jednotky náleží spoluvlastnický podíl o velikosti 595/**35132** ke společným částem domu a pozemku

- rozestavěná bytová jednotka 406: byt o velikosti 2+kk o výměře 59,8 m²,

pokoj včetně kk	30,6	m ² ,
pokoj	12,2	m ² ,
předsíň	6,4	m ² ,
WC	1,8	m ² ,
koupelna	4,5	m ² ,
komora	2,6	m ² ,
sklep č. 406	1,7	m ² ,
lodžie	2,5	m ² nezapočítávající se do výměry jednotky

vybavení jednotky: vana 1 ks, směšovací baterie 3 ks, umyvadlo 1 ks, kompletní WC 1 ks, osazená kuchyňská linka 1 ks

* k vlastnictví jednotky náleží spoluvlastnický podíl o velikosti 598/**35132** ke společným částem domu a pozemku

- rozestavěná bytová jednotka 407: byt o velikosti 2+kk o výměře 52,6 m²,

pokoj včetně kk	23,4	m ² ,
pokoj	11,3	m ² ,
předsíň	7,0	m ² ,
WC	2,1	m ² ,
koupelna	4,5	m ² ,
komora	2,6	m ² ,
sklep č. 407	1,7	m ² ,
lodžie	2,5	m ² nezapočítávající se do výměry jednotky

vybavení jednotky: vana 1 ks, směšovací baterie 3 ks, umyvadlo 1 ks, kompletní WC 1 ks, osazená kuchyňská linka 1 ks

* k vlastnictví jednotky náleží spoluvlastnický podíl o velikosti 526/**35132** ke společným částem domu a pozemku

- rozestavěná bytová jednotka 408: byt o velikosti 2+kk o výměře 52,1 m²,

pokoj včetně kk	23,1	m ² ,
pokoj	11,3	m ² ,
předsíň	7,0	m ² ,
WC	1,9	m ² ,
koupelna	4,5	m ² ,
komora	2,6	m ² ,
sklep č. 408	1,7	m ² ,
lodžie	2,5	m ² nezapočítávající se do výměry jednotky

vybavení jednotky: vana 1 ks, směšovací baterie 3 ks, umyvadlo 1 ks, kompletní WC 1 ks, osazená kuchyňská linka 1 ks

* k vlastnictví jednotky náleží spoluvlastnický podíl o velikosti 521/**35132** ke společným částem domu a pozemku

- rozestavěná bytová jednotka 409: byt o velikosti 2+kk o výměře 52,6 m²,

pokoj včetně kk	23,5	m ² ,
pokoj	11,4	m ² ,
předsíň	7,0	m ² ,
WC	1,9	m ² ,
koupelna	4,5	m ² ,
komora	2,6	m ² ,
sklep č. 409	1,7	m ² ,
lodžie	2,5	m ² nezapočítávající se do výměry jednotky

vybavení jednotky: vana 1 ks, směšovací baterie 3 ks, umyvadlo 1 ks, kompletní WC 1 ks, osazená kuchyňská linka 1 ks

* k vlastnictví jednotky náleží spoluvlastnický podíl o velikosti 526/35132 ke společným částem domu a pozemku

- rozestavěná bytová jednotka 410: byt o velikosti 2+kk o výměře 55,4 m²,

pokoj včetně kk	27,0	m ² ,
pokoj	11,7	m ² ,
předsíň	6,3	m ² ,
WC	1,6	m ² ,
koupelna	4,5	m ² ,
komora	2,6	m ² ,
sklep č. 410	1,7	m ² ,
lodžie	2,5	m ² nezapočítávající se do výměry jednotky

vybavení jednotky: vana 1 ks, směšovací baterie 3 ks, umyvadlo 1 ks, kompletní WC 1 ks, osazená kuchyňská linka 1 ks

* k vlastnictví jednotky náleží spoluvlastnický podíl o velikosti 554/35132 ke společným částem domu a pozemku

- rozestavěná bytová jednotka 411: byt o velikosti 2+kk o výměře 55,4 m²,

pokoj včetně kk	27,0	m ² ,
pokoj	11,7	m ² ,
předsíň	6,3	m ² ,
WC	1,6	m ² ,
koupelna	4,5	m ² ,
komora	2,6	m ² ,
sklep č. 411	1,7	m ² ,
lodžie	2,5	m ² nezapočítávající se do výměry jednotky

vybavení jednotky: vana 1 ks, směšovací baterie 3 ks, umyvadlo 1 ks, kompletní WC 1 ks, osazená kuchyňská linka 1 ks

* k vlastnictví jednotky náleží spoluvlastnický podíl o velikosti 554/35132 ke společným částem domu a pozemku

- rozestavěná bytová jednotka 412: byt o velikosti 2+kk o výměře 55,4 m²,

pokoj včetně kk	27,0	m ² ,
pokoj	11,7	m ² ,
předsíň	6,3	m ² ,
WC	1,6	m ² ,
koupelna	4,5	m ² ,
komora	2,6	m ² ,
sklep č. 412	1,7	m ² ,
lodžie	2,5	m ² nezapočítávající se do výměry jednotky

vybavení jednotky: vana 1 ks, směšovací baterie 3 ks, umyvadlo 1 ks, kompletní WC 1 ks, osazená kuchyňská linka 1 ks

* k vlastnictví jednotky náleží spoluvlastnický podíl o velikosti 554/35132 ke společným částem domu a pozemku

Nové úplné znění Prohlášení vlastníka zní:

PROHLÁŠENÍ VLASTNÍKA

§ 4 zákona č.72/1994 Sb. v platném znění

Obsah:

- A) Popis budovy
- B) Vymezení jednotek v budově
- C) Určení společných částí budovy
- D) Úprava práv k pozemku
- E) Práva a závazky budovy
- F) Hospodaření domu
- G) Pravidla pro správu společných částí domu a určení správce
- H) Závěr

A) POPIS BUDOVY

§ 4 odst. 2 písm. a)

1. Vlastník rozestavěné budovy na pozemku parc. č. st. 616 v katastrálním území Pec pod Sněžkou, dosud bez čp/če:
ulice:
obec: Pec pod Sněžkou
část obce: Pec pod Sněžkou
název katastrálního území: Pec pod Sněžkou
parcelní číslo pozemku: st. 616, nově vymezená geometrickým plánem č. 1111-92/2013 pro vyznačení budovy, vyhotoveném Ing. Pavlem Beránkem dne 25.6.2013
plocha pozemku parc. č. st. 616 činí 912 m²
2. Rozestavěná budova dosud není zapsaná v katastru nemovitostí pro obec Pec pod Sněžkou, katastrální území Pec pod Sněžkou.
Vlastník budovy je vlastníkem pozemku parc. č. st. 616 v k.ú. Pec pod Sněžkou.
3. Budova:
 - plocha pozemku parc. č. st. 616 činí 912 m²
 - původní pozemek parc. č. st. 206 je zapsaný na listu vlastnictví číslo 987 pro obec Pec pod Sněžkou, katastrální území Pec pod Sněžkou;

<u>Vlastník</u>	<u>Parcelní číslo</u>	<u>Výměra</u>
K2 invest s.r.o.	parc. č. st. 616	912 m ²

VYMEZENÍ JEDNOTEK V BUDOVĚ

§ 4 odst.1 a odst. 2 písm. b)

* **vlastník prohlašuje, že vymezuje v budově rozestavěné nebytové jednotky:**

jednotky v I. podzemím podlaží:

- rozestavěný jiný nebytový prostor číslo 4 o celkové výměře: 666,5 m²,
z toho: - garážové stání 666,5 m²

* k vlastnictví jednotky náleží spoluvlastnický podíl o velikosti 6665/35132 ke společným částem domu a pozemku

jednotky v I. nadzemím podlaží:

- rozestavěný jiný nebytový prostor číslo 1 o celkové výměře: 149,1 m²,
z toho: - prodejní plocha 121,6 m²
- chodba 6,4 m²
- zázemí 10,0 m²
- koupelna 2,2 m²
- umývárna 1,3 m²
- WC 1,3 m²
- sklad 6,3 m²

vybavení jednotky: sprchový kout 1 ks, směšovací baterie 2 ks, umyvadlo 2 ks, kompletní WC 1 ks

* k vlastnictví jednotky náleží spoluvlastnický podíl o velikosti 1491/35132 ke společným částem domu a pozemku

- rozestavěný jiný nebytový prostor číslo 2 o celkové výměře: 272,4 m²,
z toho: - prodejní plocha 264,0 m²
- zázemí 5,7 m²
- úklid 1,2 m²
- WC 1,5 m²

vybavení jednotky: směšovací baterie 1 ks, umyvadlo 1 ks, kompletní WC 1 ks

* k vlastnictví jednotky náleží spoluvlastnický podíl o velikosti 2724/35132 ke společným částem domu a pozemku

- rozestavěný jiný nebytový prostor číslo 3 o celkové výměře: 106,3 m²,
z toho: - prodejní plocha 97,3 m²
- sklad 9,0 m²
- terasa 46,1 m² nezapočítávající se do výměry jednotky

* k vlastnictví jednotky náleží spoluvlastnický podíl o velikosti 1603/35132 ke společným částem domu a pozemku

jednotky v V. nadzemím podlaží:

- rozestavěný jiný nebytový prostor číslo 5 o celkové výměře: 270,4 m²,
z toho: - wellness 270,4 m²
- terasa 220,7 m² nezapočítávající se do výměry jednotky

* k vlastnictví jednotky náleží spoluvlastnický podíl o velikosti 2704/35132 ke společným částem domu a pozemku

Součástí nebytové jednotky jsou veškerá její vnitřní instalace (potrubní rozvody vody, kanalizace a topení, elektroinstalace apod., kromě stoupacích vedení vč. uzavíracích ventilů), okna a dveře.

*** vlastník prohlašuje, že vymezuje v budově rozestavěné bytové jednotky 1. kategorie:**

jednotky ve I. nadzemím podlaží:

- rozestavěná bytová jednotka 101: byt o velikosti 2+kk o výměře 60,8 m²,
pokoj včetně kk 29,3 m²,
pokoj 11,8 m²,
předsíň 4,4 m²,
chodba 6,4 m²,
WC 1,8 m²,
koupelna 4,5 m²,
komora 2,6 m²,

vybavení jednotky: vana 1 ks, směšovací baterie 3 ks, umyvadlo 1 ks, kompletní WC 1 ks, osazená kuchyňská linka 1 ks

* k vlastnictví jednotky náleží spoluvlastnický podíl o velikosti 608/35132 ke společným částem domu a pozemku

- rozestavěná bytová jednotka 102: byt o velikosti 1+kk o výměře 31,9 m²,
pokoj včetně kk 18,8 m²,
předsíň 3,0 m²,
chodba 5,1 m²,
koupelna vč. WC 5,0 m²,

vybavení jednotky: sprchový kout 1 ks, směšovací baterie 3 ks, umyvadlo 1 ks, kompletní WC 1 ks, osazená kuchyňská linka 1 ks

* k vlastnictví jednotky náleží spoluvlastnický podíl o velikosti 319/35132 ke společným částem domu a pozemku

- rozestavěná bytová jednotka 103: byt o velikosti 1+kk o výměře 30,5 m²,
pokoj včetně kk 18,8 m²,
předsíň 3,1 m²,
chodba 5,1 m²,
koupelna vč. WC 3,5 m²,

vybavení jednotky: sprchový kout 1 ks, směšovací baterie 3 ks, umyvadlo 1 ks, kompletní WC 1 ks, osazená kuchyňská linka 1 ks

* k vlastnictví jednotky náleží spoluvlastnický podíl o velikosti 305/35132 ke společným částem domu a pozemku

jednotky ve II. nadzemím podlaží:

- rozestavěná bytová jednotka 201: byt o velikosti 2+kk o výměře 55,7 m²,
pokoj včetně kk 26,9 m²,
pokoj 11,8 m²,
předsíň 6,4 m²,
WC 1,8 m²,
koupelna 4,5 m²,
komora 2,6 m²,
sklep č. 201 1,7 m²,
lodžie 2,5 m² nezapočítávající se do výměry jednotky

vybavení jednotky: vana 1 ks, směšovací baterie 3 ks, umyvadlo 1 ks, kompletní WC 1 ks, osazená kuchyňská linka 1 ks

* k vlastnictví jednotky náleží spoluvlastnický podíl o velikosti 557/35132 ke společným částem domu a pozemku

- rozestavěná bytová jednotka 202: byt o velikosti 2+kk o výměře 55,7 m²,
pokoj včetně kk 26,9 m²,
pokoj 11,8 m²,
předsíň 6,4 m²,
WC 1,8 m²,
koupelna 4,5 m²,
komora 2,6 m²,
sklep č. 202 1,7 m²,
lodžie 2,5 m² nezapočítávající se do výměry jednotky

vybavení jednotky: vana 1 ks, směšovací baterie 3 ks, umyvadlo 1 ks, kompletní WC 1 ks, osazená kuchyňská linka 1 ks

* k vlastnictví jednotky náleží spoluvlastnický podíl o velikosti 557/35132 ke společným částem domu a pozemku

- rozestavěná bytová jednotka 203: byt o velikosti 2+kk o výměře 55,7 m²,

pokoj včetně kk	26,9	m ² ,
pokoj	11,8	m ² ,
předsíň	6,4	m ² ,
WC	1,8	m ² ,
koupelna	4,5	m ² ,
komora	2,6	m ² ,
sklep č. 203	1,7	m ² ,
lodžie	2,5	m ² nezapočítávající se do výměry jednotky

vybavení jednotky: vana 1 ks, směšovací baterie 3 ks, umyvadlo 1 ks, kompletní WC 1 ks, osazená kuchyňská linka 1 ks

* k vlastnictví jednotky náleží spoluvlastnický podíl o velikosti 557/35132 ke společným částem domu a pozemku

- rozestavěná bytová jednotka 204: byt o velikosti 1+kk o výměře 33,2 m²,

pokoj včetně kk	21,6	m ² ,
předsíň	5,1	m ² ,
WC	1,2	m ² ,
koupelna	3,6	m ² ,
sklep č. 204	1,7	m ² ,
lodžie	2,5	m ² nezapočítávající se do výměry jednotky

vybavení jednotky: sprchový kout 1 ks, směšovací baterie 3 ks, umyvadlo 1 ks, kompletní WC 1 ks, osazená kuchyňská linka 1 ks

* k vlastnictví jednotky náleží spoluvlastnický podíl o velikosti 332/35132 ke společným částem domu a pozemku

- rozestavěná bytová jednotka 205: byt o velikosti 2+kk o výměře 59,5 m²,

pokoj včetně kk	30,5	m ² ,
pokoj	12,0	m ² ,
předsíň	6,4	m ² ,
WC	1,8	m ² ,
koupelna	4,5	m ² ,
komora	2,6	m ² ,
sklep č. 205	1,7	m ² ,
lodžie	2,5	m ² nezapočítávající se do výměry jednotky

vybavení jednotky: sprchový kout 1 ks, směšovací baterie 3 ks, umyvadlo 1 ks, kompletní WC 1 ks, osazená kuchyňská linka 1 ks

* k vlastnictví jednotky náleží spoluvlastnický podíl o velikosti 595/35132 ke společným částem domu a pozemku

- rozestavěná bytová jednotka 206: byt o velikosti 2+kk o výměře 59,8 m²,

pokoj včetně kk	30,6	m ² ,
pokoj	12,2	m ² ,
předsíň	6,4	m ² ,
WC	1,8	m ² ,
koupelna	4,5	m ² ,
komora	2,6	m ² ,
sklep č. 206	1,7	m ² ,
lodžie	2,5	m ² nezapočítávající se do výměry jednotky

vybavení jednotky: vana 1 ks, směšovací baterie 3 ks, umyvadlo 1 ks, kompletní WC 1 ks, osazená kuchyňská linka 1 ks

* k vlastnictví jednotky náleží spoluvlastnický podíl o velikosti 598/35132 ke společným částem domu a pozemku

- rozestavěná bytová jednotka 207: byt o velikosti 2+kk o výměře 52,6 m²,

pokoj včetně kk	23,4	m ² ,
pokoj	11,3	m ² ,
předsíň	7,0	m ² ,
WC	2,1	m ² ,
koupelna	4,5	m ² ,
komora	2,6	m ² ,
sklep č. 207	1,7	m ² ,
lodžie	2,5	m ² nezapočítávající se do výměry jednotky

vybavení jednotky: vana 1 ks, směšovací baterie 3 ks, umyvadlo 1 ks, kompletní WC 1 ks, osazená kuchyňská linka 1 ks

* k vlastnictví jednotky náleží spoluvlastnický podíl o velikosti 526/35132 ke společným částem domu a pozemku

- rozestavěná bytová jednotka 208: byt o velikosti 2+kk o výměře 52,1 m²,

pokoj včetně kk	23,1	m ² ,
pokoj	11,3	m ² ,
předsíň	7,0	m ² ,
WC	1,9	m ² ,
koupelna	4,5	m ² ,
komora	2,6	m ² ,
sklep č. 208	1,7	m ² ,
lodžie	2,5	m ² nezapočítávající se do výměry jednotky

vybavení jednotky: vana 1 ks, směšovací baterie 3 ks, umyvadlo 1 ks, kompletní WC 1 ks, osazená kuchyňská linka 1 ks

* k vlastnictví jednotky náleží spoluvlastnický podíl o velikosti 521/35132 ke společným částem domu a pozemku

- rozestavěná bytová jednotka 209: byt o velikosti 2+kk o výměře 52,6 m²,

pokoj včetně kk	23,5	m ² ,
pokoj	11,4	m ² ,
předsíň	7,0	m ² ,
WC	1,9	m ² ,
koupelna	4,5	m ² ,
komora	2,6	m ² ,
sklep č. 209	1,7	m ² ,
lodžie	2,5	m ² nezapočítávající se do výměry jednotky

vybavení jednotky: vana 1 ks, směšovací baterie 3 ks, umyvadlo 1 ks, kompletní WC 1 ks, osazená kuchyňská linka 1 ks

* k vlastnictví jednotky náleží spoluvlastnický podíl o velikosti 526/35132 ke společným částem domu a pozemku

- rozestavěná bytová jednotka 210: byt o velikosti 2+kk o výměře 55,4 m²,

pokoj včetně kk	27,0	m ² ,
pokoj	11,7	m ² ,
předsíň	6,3	m ² ,
WC	1,6	m ² ,
koupelna	4,5	m ² ,
komora	2,6	m ² ,
sklep č. 210	1,7	m ² ,
lodžie	2,5	m ² nezapočítávající se do výměry jednotky

vybavení jednotky: vana 1 ks, směšovací baterie 3 ks, umyvadlo 1 ks, kompletní WC 1 ks, osazená kuchyňská linka 1 ks

* k vlastnictví jednotky náleží spoluvlastnický podíl o velikosti 554/35132 ke společným částem domu a pozemku

- rozestavěná bytová jednotka 211: byt o velikosti 2+kk o výměře 55,4 m²,

pokoj včetně kk	27,0 m ² ,
pokoj	11,7 m ² ,
předsíň	6,3 m ² ,
WC	1,6 m ² ,
koupelna	4,5 m ² ,
komora	2,6 m ² ,
sklep č. 211	1,7 m ² ,
lodžie	2,5 m ² nezapočítávající se do výměry jednotky

vybavení jednotky: vana 1 ks, směšovací baterie 3 ks, umyvadlo 1 ks, kompletní WC 1 ks, osazená kuchyňská linka 1 ks

* k vlastnictví jednotky náleží spoluvlastnický podíl o velikosti 554/35132 ke společným částem domu a pozemku

- rozestavěná bytová jednotka 212: byt o velikosti 2+kk o výměře 55,4 m²,

pokoj včetně kk	27,0 m ² ,
pokoj	11,7 m ² ,
předsíň	6,3 m ² ,
WC	1,6 m ² ,
koupelna	4,5 m ² ,
komora	2,6 m ² ,
sklep č. 212	1,7 m ² ,
lodžie	2,5 m ² nezapočítávající se do výměry jednotky

vybavení jednotky: vana 1 ks, směšovací baterie 3 ks, umyvadlo 1 ks, kompletní WC 1 ks, osazená kuchyňská linka 1 ks

* k vlastnictví jednotky náleží spoluvlastnický podíl o velikosti 554/35132 ke společným částem domu a pozemku

jednotky ve III. nadzemím podlaží:

- rozestavěná bytová jednotka 301: byt o velikosti 2+kk o výměře 55,5 m²,

pokoj včetně kk	26,7 m ² ,
pokoj	11,8 m ² ,
předsíň	6,4 m ² ,
WC	1,8 m ² ,
koupelna	4,5 m ² ,
komora	2,6 m ² ,
sklep č. 301	1,7 m ² ,
lodžie	2,5 m ² nezapočítávající se do výměry jednotky

vybavení jednotky: vana 1 ks, směšovací baterie 3 ks, umyvadlo 1 ks, kompletní WC 1 ks, osazená kuchyňská linka 1 ks

* k vlastnictví jednotky náleží spoluvlastnický podíl o velikosti 555/35132 ke společným částem domu a pozemku

- rozestavěná bytová jednotka 302: byt o velikosti 2+kk o výměře 55,5 m²,

pokoj včetně kk	26,7 m ² ,
pokoj	11,8 m ² ,
předsíň	6,4 m ² ,
WC	1,8 m ² ,
koupelna	4,5 m ² ,
komora	2,6 m ² ,
sklep č. 302	1,7 m ² ,
lodžie	2,5 m ² nezapočítávající se do výměry jednotky

vybavení jednotky: vana 1 ks, směšovací baterie 3 ks, umyvadlo 1 ks, kompletní WC 1 ks, osazená kuchyňská linka 1 ks

* k vlastnictví jednotky náleží spoluvlastnický podíl o velikosti 555/35132 ke společným částem domu a pozemku

- rozestavěná bytová jednotka 303: byt o velikosti 2+kk o výměře 55,5 m²,

pokoj včetně kk	26,7	m ² ,
pokoj	11,8	m ² ,
předsíň	6,4	m ² ,
WC	1,8	m ² ,
koupelna	4,5	m ² ,
komora	2,6	m ² ,
sklep č. 303	1,7	m ² ,
lodžie	2,5	m ² nezapočítávající se do výměry jednotky

vybavení jednotky: vana 1 ks, směšovací baterie 3 ks, umyvadlo 1 ks, kompletní WC 1 ks, osazená kuchyňská linka 1 ks

* k vlastnictví jednotky náleží spoluvlastnický podíl o velikosti 555/35132 ke společným částem domu a pozemku

- rozestavěná bytová jednotka 304: byt o velikosti 1+kk o výměře 33,2 m²,

pokoj včetně kk	21,6	m ² ,
předsíň	5,1	m ² ,
WC	1,2	m ² ,
koupelna	3,6	m ² ,
sklep č. 304	1,7	m ² ,
lodžie	2,5	m ² nezapočítávající se do výměry jednotky

vybavení jednotky: sprchový kout 1 ks, směšovací baterie 3 ks, umyvadlo 1 ks, kompletní WC 1 ks, osazená kuchyňská linka 1 ks

* k vlastnictví jednotky náleží spoluvlastnický podíl o velikosti 332/35132 ke společným částem domu a pozemku

- rozestavěná bytová jednotka 305: byt o velikosti 2+kk o výměře 56,7 m²,

pokoj včetně kk	27,7	m ² ,
pokoj	12,0	m ² ,
předsíň	6,4	m ² ,
WC	1,8	m ² ,
koupelna	4,5	m ² ,
komora	2,6	m ² ,
sklep č. 305	1,7	m ² ,
lodžie	2,5	m ² nezapočítávající se do výměry jednotky

vybavení jednotky: vana 1 ks, směšovací baterie 3 ks, umyvadlo 1 ks, kompletní WC 1 ks, osazená kuchyňská linka 1 ks

* k vlastnictví jednotky náleží spoluvlastnický podíl o velikosti 567/35132 ke společným částem domu a pozemku

- rozestavěná bytová jednotka 306: byt o velikosti 2+kk o výměře 59,8 m²,

pokoj včetně kk	30,6	m ² ,
pokoj	12,2	m ² ,
předsíň	6,4	m ² ,
WC	1,8	m ² ,
koupelna	4,5	m ² ,
komora	2,6	m ² ,
sklep č. 306	1,7	m ² ,
lodžie	2,5	m ² nezapočítávající se do výměry jednotky

vybavení jednotky: vana 1 ks, směšovací baterie 3 ks, umyvadlo 1 ks, kompletní WC 1 ks, osazená kuchyňská linka 1 ks

* k vlastnictví jednotky náleží spoluvlastnický podíl o velikosti 598/35132 ke společným částem domu a pozemku

- rozestavěná bytová jednotka 307: byt o velikosti 2+kk o výměře 52,6 m²,

pokoj včetně kk	23,4	m ² ,
pokoj	11,3	m ² ,
předsíň	7,0	m ² ,
WC	2,1	m ² ,
koupelna	4,5	m ² ,
komora	2,6	m ² ,
sklep č. 307	1,7	m ² ,
lodžie	2,5	m ² nezapočítávající se do výměry jednotky

vybavení jednotky: vana 1 ks, směšovací baterie 3 ks, umyvadlo 1 ks, kompletní WC 1 ks, osazená kuchyňská linka 1 ks

* k vlastnictví jednotky náleží spoluvlastnický podíl o velikosti 526/35132 ke společným částem domu a pozemku

- rozestavěná bytová jednotka 308: byt o velikosti 2+kk o výměře 52,1 m²,

pokoj včetně kk	22,9	m ² ,
pokoj	11,3	m ² ,
předsíň	6,5	m ² ,
koupelna vč. WC	7,1	m ² ,
komora	2,6	m ² ,
sklep č. 308	1,7	m ² ,
lodžie	2,5	m ² nezapočítávající se do výměry jednotky

vybavení jednotky: vana 1 ks, směšovací baterie 3 ks, umyvadlo 1 ks, kompletní WC 1 ks, osazená kuchyňská linka 1 ks

* k vlastnictví jednotky náleží spoluvlastnický podíl o velikosti 521/35132 ke společným částem domu a pozemku

- rozestavěná bytová jednotka 309: byt o velikosti 2+kk o výměře 52,6 m²,

pokoj včetně kk	23,3	m ² ,
pokoj	11,4	m ² ,
předsíň	6,5	m ² ,
koupelna vč. WC	7,1	m ² ,
komora	2,6	m ² ,
sklep č. 309	1,7	m ² ,
lodžie	2,5	m ² nezapočítávající se do výměry jednotky

vybavení jednotky: vana 1 ks, směšovací baterie 3 ks, umyvadlo 1 ks, kompletní WC 1 ks, osazená kuchyňská linka 1 ks

* k vlastnictví jednotky náleží spoluvlastnický podíl o velikosti 526/35132 ke společným částem domu a pozemku

- rozestavěná bytová jednotka 310: byt o velikosti 2+kk o výměře 55,2 m²,

pokoj včetně kk	26,7	m ² ,
pokoj	11,8	m ² ,
předsíň	6,3	m ² ,
WC	1,6	m ² ,
koupelna	4,5	m ² ,
komora	2,6	m ² ,
sklep č. 310	1,7	m ² ,
lodžie	1,8	m ² nezapočítávající se do výměry jednotky

vybavení jednotky: vana 1 ks, směšovací baterie 3 ks, umyvadlo 1 ks, kompletní WC 1 ks, osazená kuchyňská linka 1 ks

* k vlastnictví jednotky náleží spoluvlastnický podíl o velikosti 552/35132 ke společným částem domu a pozemku

- rozestavěná bytová jednotka 311: byt o velikosti 2+kk o výměře 55,2 m²,

pokoj včetně kk	26,7	m ² ,
pokoj	11,8	m ² ,
předsíň	6,3	m ² ,
WC	1,6	m ² ,
koupelna	4,5	m ² ,
komora	2,6	m ² ,
sklep č. 311	1,7	m ² ,
lodžie	1,8	m ² nezapočítávající se do výměry jednotky

vybavení jednotky: vana 1 ks, směšovací baterie 3 ks, umyvadlo 1 ks, kompletní WC 1 ks, osazená kuchyňská linka 1 ks

* k vlastnictví jednotky náleží spoluvlastnický podíl o velikosti 552/35132 ke společným částem domu a pozemku

- rozestavěná bytová jednotka 312: byt o velikosti 2+kk o výměře 55,2 m²,

pokoj včetně kk	26,7	m ² ,
pokoj	11,8	m ² ,
předsíň	6,3	m ² ,
WC	1,6	m ² ,
koupelna	4,5	m ² ,
komora	2,6	m ² ,
sklep č. 312	1,7	m ² ,
lodžie	1,8	m ² nezapočítávající se do výměry jednotky

vybavení jednotky: vana 1 ks, směšovací baterie 3 ks, umyvadlo 1 ks, kompletní WC 1 ks, osazená kuchyňská linka 1 ks

* k vlastnictví jednotky náleží spoluvlastnický podíl o velikosti 552/35132 ke společným částem domu a pozemku

jednotky ve IV. nadzemím podlaží:

- rozestavěná bytová jednotka 401: byt o velikosti 2+kk o výměře 55,7 m²,

pokoj včetně kk	26,9	m ² ,
pokoj	11,8	m ² ,
předsíň	6,4	m ² ,
WC	1,8	m ² ,
koupelna	4,5	m ² ,
komora	2,6	m ² ,
sklep č. 401	1,7	m ² ,
lodžie	2,5	m ² nezapočítávající se do výměry jednotky

vybavení jednotky: vana 1 ks, směšovací baterie 3 ks, umyvadlo 1 ks, kompletní WC 1 ks, osazená kuchyňská linka 1 ks

* k vlastnictví jednotky náleží spoluvlastnický podíl o velikosti 557/35132 ke společným částem domu a pozemku

- rozestavěná bytová jednotka 402: byt o velikosti 2+kk o výměře 55,7 m²,

pokoj včetně kk	26,9	m ² ,
pokoj	11,8	m ² ,
předsíň	6,4	m ² ,
WC	1,8	m ² ,
koupelna	4,5	m ² ,
komora	2,6	m ² ,
sklep č. 402	1,7	m ² ,
lodžie	2,5	m ² nezapočítávající se do výměry jednotky

vybavení jednotky: vana 1 ks, směšovací baterie 3 ks, umyvadlo 1 ks, kompletní WC 1 ks, osazená kuchyňská linka 1 ks

* k vlastnictví jednotky náleží spoluvlastnický podíl o velikosti 557/35132 ke společným částem domu a pozemku

- rozestavěná bytová jednotka 403: byt o velikosti 2+kk o výměře 55,7 m²,

pokoj včetně kk	26,9	m ² ,
pokoj	11,8	m ² ,
předsíň	6,4	m ² ,
WC	1,8	m ² ,
koupelna	4,5	m ² ,
komora	2,6	m ² ,
sklep č. 403	1,7	m ² ,
lodžie	2,5	m ² nezapočítávající se do výměry jednotky

vybavení jednotky: vana 1 ks, směšovací baterie 3 ks, umyvadlo 1 ks, kompletní WC 1 ks, osazená kuchyňská linka 1 ks

* k vlastnictví jednotky náleží spoluvlastnický podíl o velikosti 557/35132 ke společným částem domu a pozemku

- rozestavěná bytová jednotka 404: byt o velikosti 1+kk o výměře 33,2 m²,

pokoj včetně kk	21,6	m ² ,
předsíň	5,1	m ² ,
WC	1,2	m ² ,
koupelna	3,6	m ² ,
sklep č. 404	1,7	m ² ,
lodžie	2,5	m ² nezapočítávající se do výměry jednotky

vybavení jednotky: sprchový kout 1 ks, směšovací baterie 3 ks, umyvadlo 1 ks, kompletní WC 1 ks, osazená kuchyňská linka 1 ks

* k vlastnictví jednotky náleží spoluvlastnický podíl o velikosti 332/35132 ke společným částem domu a pozemku

- rozestavěná bytová jednotka 405: byt o velikosti 2+kk o výměře 59,5 m²,

pokoj včetně kk	30,5	m ² ,
pokoj	12,0	m ² ,
předsíň	6,4	m ² ,
WC	1,8	m ² ,
koupelna	4,5	m ² ,
komora	2,6	m ² ,
sklep č. 405	1,7	m ² ,
lodžie	2,5	m ² nezapočítávající se do výměry jednotky

vybavení jednotky: vana 1 ks, směšovací baterie 3 ks, umyvadlo 1 ks, kompletní WC 1 ks, osazená kuchyňská linka 1 ks

* k vlastnictví jednotky náleží spoluvlastnický podíl o velikosti 595/35132 ke společným částem domu a pozemku

- rozestavěná bytová jednotka 406: byt o velikosti 2+kk o výměře 59,8 m²,

pokoj včetně kk	30,6	m ² ,
pokoj	12,2	m ² ,
předsíň	6,4	m ² ,
WC	1,8	m ² ,
koupelna	4,5	m ² ,
komora	2,6	m ² ,
sklep č. 406	1,7	m ² ,
lodžie	2,5	m ² nezapočítávající se do výměry jednotky

vybavení jednotky: vana 1 ks, směšovací baterie 3 ks, umyvadlo 1 ks, kompletní WC 1 ks, osazená kuchyňská linka 1 ks

* k vlastnictví jednotky náleží spoluvlastnický podíl o velikosti 598/35132 ke společným částem domu a pozemku

- rozestavěná bytová jednotka 407: byt o velikosti 2+kk o výměře 52,6 m²,

pokoj včetně kk	23,4	m ² ,
pokoj	11,3	m ² ,
předsíň	7,0	m ² ,
WC	2,1	m ² ,
koupelna	4,5	m ² ,
komora	2,6	m ² ,
sklep č. 407	1,7	m ² ,
lodžie	2,5	m ² nezapočítávající se do výměry jednotky

vybavení jednotky: vana 1 ks, směšovací baterie 3 ks, umyvadlo 1 ks, kompletní WC 1 ks, osazená kuchyňská linka 1 ks

* k vlastnictví jednotky náleží spoluvlastnický podíl o velikosti 526/35132 ke společným částem domu a pozemku

- rozestavěná bytová jednotka 408: byt o velikosti 2+kk o výměře 52,1 m²,

pokoj včetně kk	23,1	m ² ,
pokoj	11,3	m ² ,
předsíň	7,0	m ² ,
WC	1,9	m ² ,
koupelna	4,5	m ² ,
komora	2,6	m ² ,
sklep č. 408	1,7	m ² ,
lodžie	2,5	m ² nezapočítávající se do výměry jednotky

vybavení jednotky: vana 1 ks, směšovací baterie 3 ks, umyvadlo 1 ks, kompletní WC 1 ks, osazená kuchyňská linka 1 ks

* k vlastnictví jednotky náleží spoluvlastnický podíl o velikosti 521/35132 ke společným částem domu a pozemku

- rozestavěná bytová jednotka 409: byt o velikosti 2+kk o výměře 52,6 m²,

pokoj včetně kk	23,5	m ² ,
pokoj	11,4	m ² ,
předsíň	7,0	m ² ,
WC	1,9	m ² ,
koupelna	4,5	m ² ,
komora	2,6	m ² ,
sklep č. 409	1,7	m ² ,
lodžie	2,5	m ² nezapočítávající se do výměry jednotky

vybavení jednotky: vana 1 ks, směšovací baterie 3 ks, umyvadlo 1 ks, kompletní WC 1 ks, osazená kuchyňská linka 1 ks

* k vlastnictví jednotky náleží spoluvlastnický podíl o velikosti 526/35132 ke společným částem domu a pozemku

- rozestavěná bytová jednotka 410: byt o velikosti 2+kk o výměře 55,4 m²,

pokoj včetně kk	27,0	m ² ,
pokoj	11,7	m ² ,
předsíň	6,3	m ² ,
WC	1,6	m ² ,
koupelna	4,5	m ² ,
komora	2,6	m ² ,
sklep č. 410	1,7	m ² ,
lodžie	2,5	m ² nezapočítávající se do výměry jednotky

vybavení jednotky: vana 1 ks, směšovací baterie 3 ks, umyvadlo 1 ks, kompletní WC 1 ks, osazená kuchyňská linka 1 ks

* k vlastnictví jednotky náleží spoluvlastnický podíl o velikosti 554/35132 ke společným částem domu a pozemku

- rozestavěná bytová jednotka 411: byt o velikosti 2+kk o výměře 55,4 m²,

pokoj včetně kk	27,0	m ² ,
pokoj	11,7	m ² ,
předsíň	6,3	m ² ,
WC	1,6	m ² ,
koupelna	4,5	m ² ,
komora	2,6	m ² ,
sklep č. 411	1,7	m ² ,
lodžie	2,5	m ² nezapočítávající se do výměry jednotky

vybavení jednotky: vana 1 ks, směšovací baterie 3 ks, umyvadlo 1 ks, kompletní WC 1 ks, osazená kuchyňská linka 1 ks

* k vlastnictví jednotky náleží spoluvlastnický podíl o velikosti 554/35132 ke společným částem domu a pozemku

- rozestavěná bytová jednotka 412: byt o velikosti 2+kk o výměře 55,4 m²,

pokoj včetně kk	27,0	m ² ,
pokoj	11,7	m ² ,
předsíň	6,3	m ² ,
WC	1,6	m ² ,
koupelna	4,5	m ² ,
komora	2,6	m ² ,
sklep č. 412	1,7	m ² ,
lodžie	2,5	m ² nezapočítávající se do výměry jednotky

vybavení jednotky: vana 1 ks, směšovací baterie 3 ks, umyvadlo 1 ks, kompletní WC 1 ks, osazená kuchyňská linka 1 ks

* k vlastnictví jednotky náleží spoluvlastnický podíl o velikosti 554/35132 ke společným částem domu a pozemku

Součástí každé bytové jednotky jsou veškerá její vnitřní instalace (potrubní rozvody vody, kanalizace a topení, elektroinstalace apod., kromě stoupacích vedení vč. uzavíracích ventilů) okna a dveře.

VŠECHNY TAKTO VYMEZENÉ JEDNOTKY JSOU KE DNI VYDÁNÍ TOHOTO PROHLÁŠENÍ VE VÝLUČNÉM VLASTNICTVÍ:

K2 invest s.r.o. se sídlem Chrudim, Palackého třída 314, PSČ 537 01, IČ: 26008921,

2. URČENÍ SPOLEČNÝCH ČÁSTÍ BUDOVY A STANOVENÍ SPOLUVLASTNICKÝCH PODÍLU
 § 4 odst.2 písm. c) a d)

1. Společnými částmi domu jsou:
 - a) základy včetně izolací, obvodové a nosné zdivo, hlavní stěny
 - b) střecha
 - c) hlavní svislé a vodorovné konstrukce
 - d) schodiště, okna a dveře přímo přístupné ze společných částí
 - e) chodby, sklady, kotel, společné toalety
 - f) výměňíková stanice,
 - g) rozvody vody
 - h) protipožární zařízení
 - i) kanalizace, rozvody elektřiny
 - j) klempířské prvky
 - k) hromosvody
 - l) výtah

Všechny tyto společné části mají právo užívat a povinnost podílet se na jejich opravách a údržbě všichni spoluvlastníci z titulu svého spoluvlastnického práva.

2. V budově nejsou vymezeny části společné vlastníkům jen některých jednotek.
3. Spoluvlastnické podíly vlastníků jednotek na společných částech budovy se řídí vzájemným poměrem podlahové plochy jednotek k celkové ploše všech jednotek v domě.

4. Spoluvlastnické podíly vyjádřené zlomkem jsou uvedeny u každé konkrétní jednotky a vztahují se ke všem společným částem domu včetně pozemku.

3. ÚPRAVA PRÁV K POZEMKU

§ 4 odst.2 písm. e)

Pozemek v katastrálním území: Pec pod Sněžkou.

1. Pozemek parc. č. st. 616, na které je postavena rozestavěná budova, v níž se vyčleňují jednotky podle z. č. 72/1994 Sb., v platném znění, je ve vlastnictví společnosti K2 invest s.r.o..
2. Spoluvlastnické podíly vlastníků jednotek na pozemku parc. č. st. 616 se řídí vzájemným poměrem podlahové plochy jednotek k celkové ploše všech jednotek v domě.
3. Spoluvlastnické podíly vyjádřené zlomkem jsou uvedeny u každé konkrétní jednotky a vztahují se ke všem společným částem domu včetně pozemku.

4. PRÁVA A ZÁVAZKY BUDOVY

§ 4 odst. 2 písm. f)

Z vlastníka budovy na vlastníky jednotek přecházejí všechna práva týkající se budovy a jejich společných částí.

5. HOSPODAŘENÍ DOMU

§ 4 odst.2 písm. g)

(Pravidla pro přispívání spoluvlastníků na výdaje spojené se správou, údržbou a opravami společných částí domu).

Podíloví spoluvlastníci domu jsou povinni přispívat na výdaje spojené se správou, údržbou a opravami společných částí domu, popř. domu jako celku, podle velikosti spoluvlastnického podílu na společných částech domu.

6. PRAVIDLA PRO SPRÁVU SPOLEČNÝCH ČÁSTÍ DOMU A URČENÍ SPRÁVCE

§ 4 odst.2 písm. h)

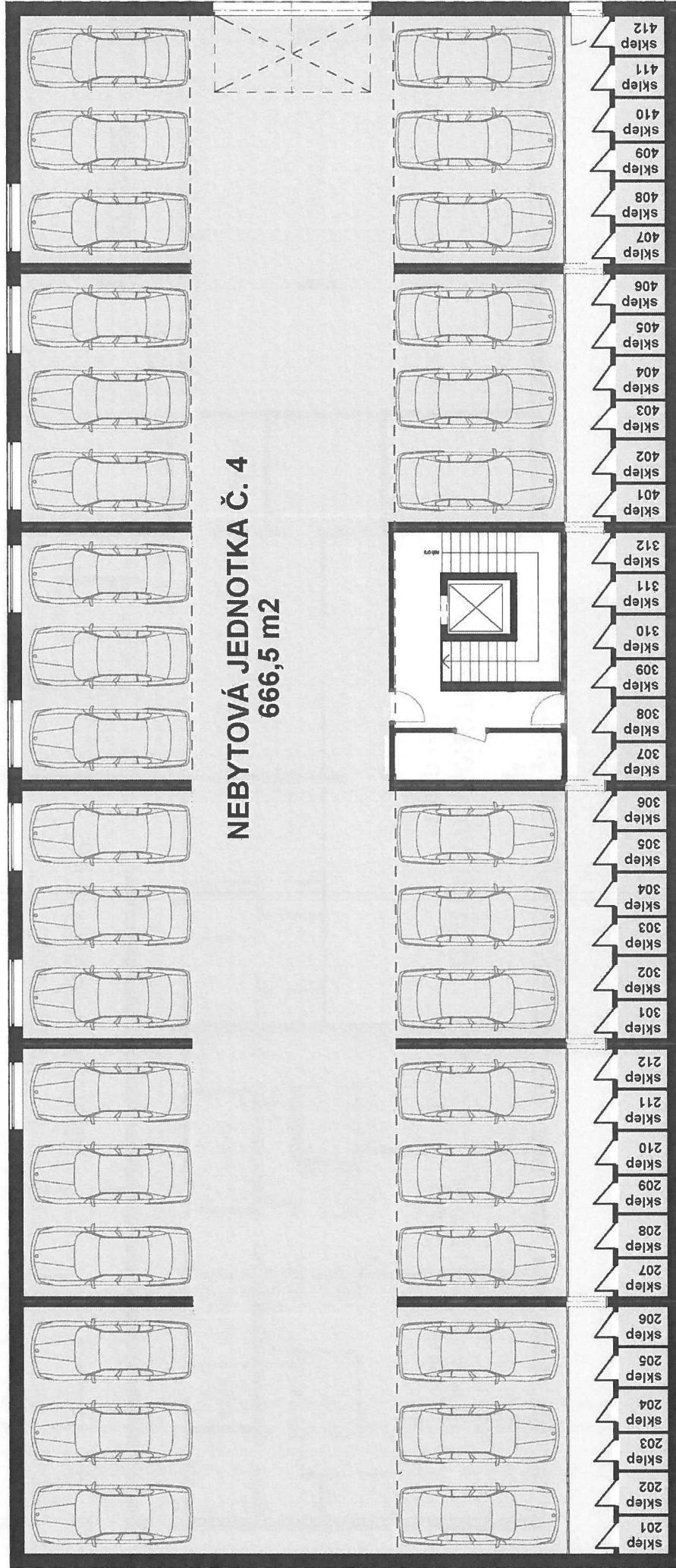
1. Správou společných částí domu je do doby vzniku společenství vlastníků jednotek pověřena společnost K2 invest s.r.o.
Adresa sídla: Chrudim, Palackého třída 314, PSČ 537 01,
IČ: 26008921.
Adresa správce: Chrudim, Palackého třída 314, PSČ 537 01.
2. Správce domu bude mít zejména tyto povinnosti:
 - zajišťovat dodavatelsky nebo svépomocí provádění údržby a oprav domu dle dohody podílových spoluvlastníků,
 - určit výši příspěvku podílových spoluvlastníků na tvorbu rezervy pro údržbu, opravy a provoz domu v poměru spoluvlastnických podílů.
3. Vzájemný vztah vlastníků jednotek, jejich práva a povinnosti jsou určeny zák. č.72/1994 Sb., Občanským zákoníkem a tímto prohlášením.

Přílohami tohoto prohlášení jsou půdorysy všech podlaží a jejich schémata určující polohu jednotek a společných částí domu s údaji o podlahových plochách jednotek.

V Chrudimi dne 11. února 2014


K2 invest s.r.o.
Ing. Pavel Melichar
prokurista společnosti

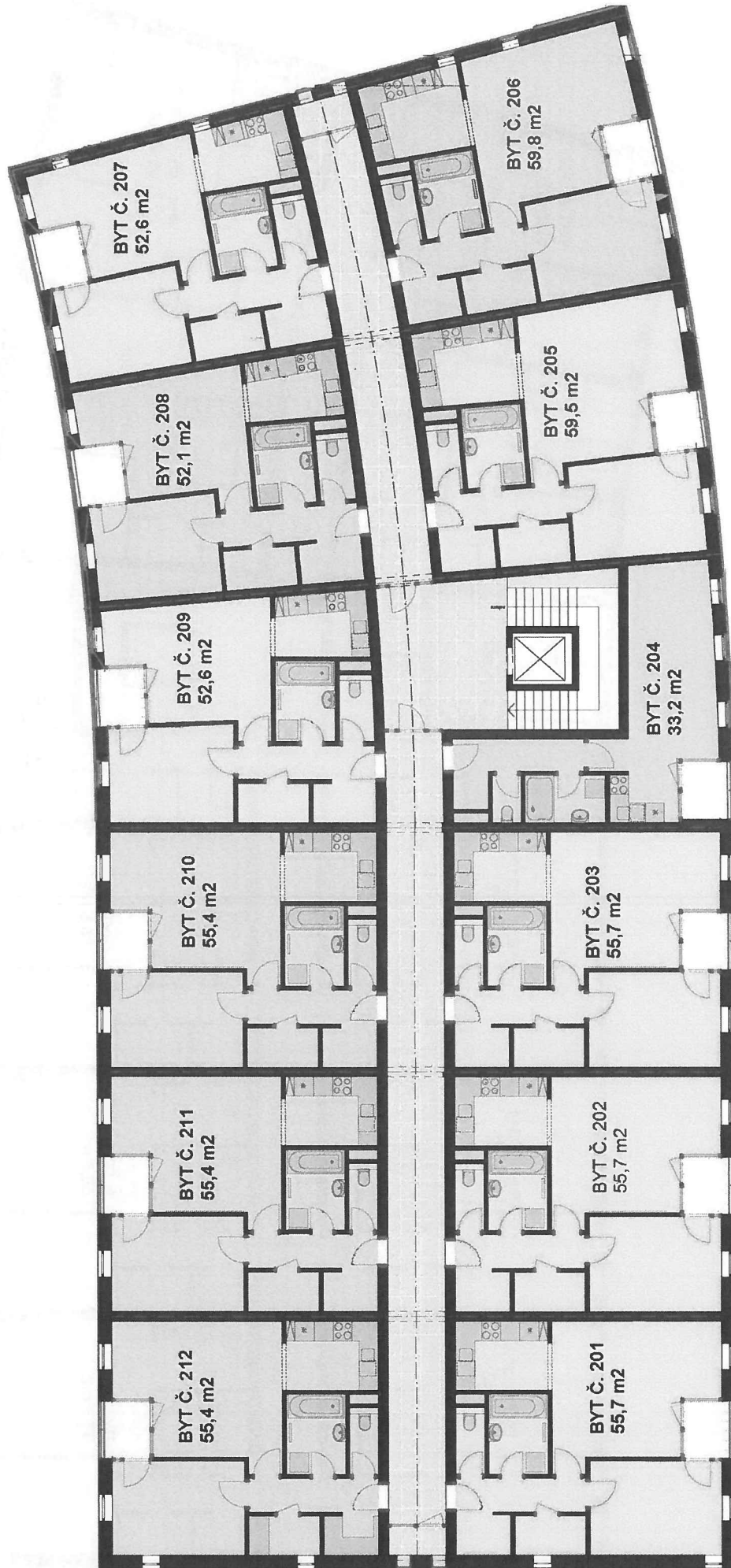
PECR - Apartments hotel 1. podzemní podlaží



PECR - Apartments hotel
1. nadzemní podlaží

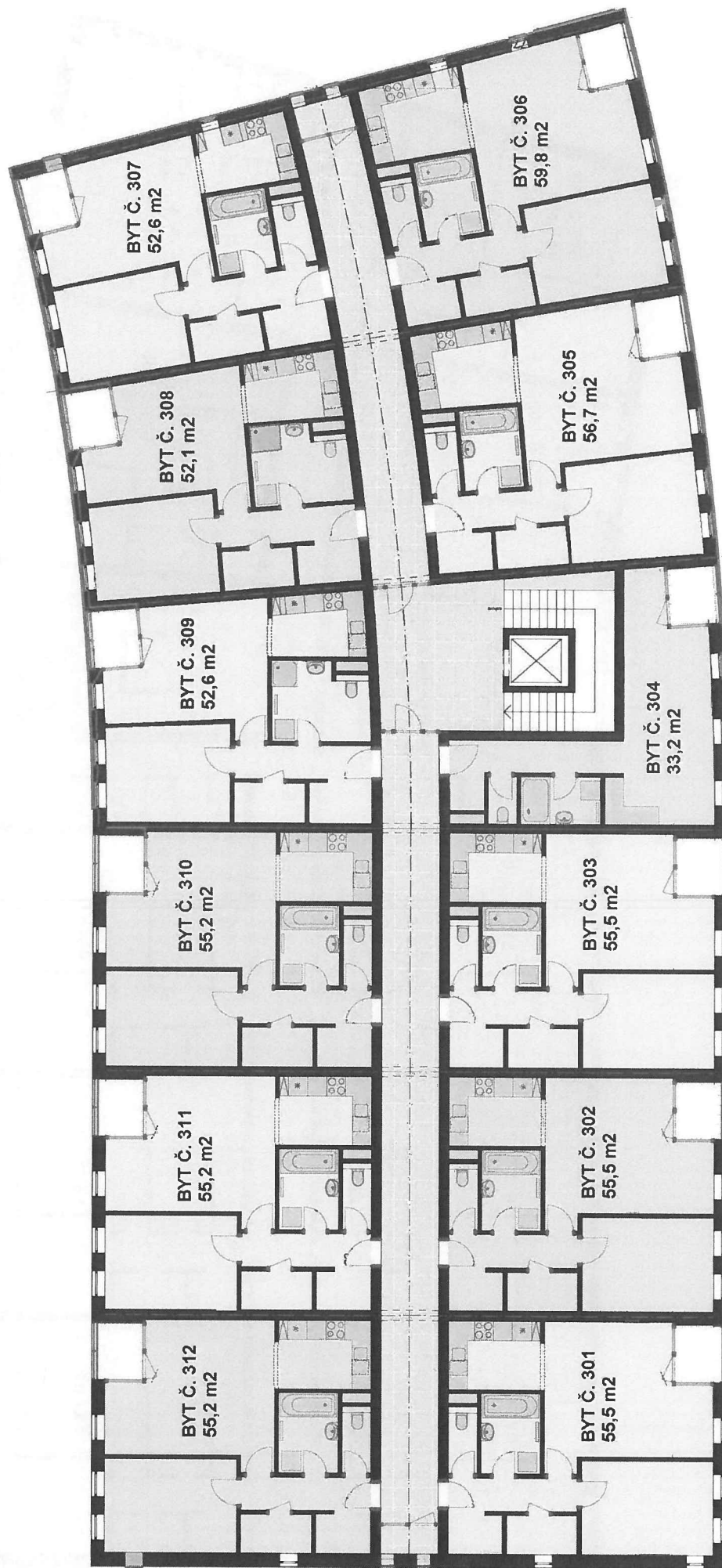


**PECR - Apartments hotel
2. nadzemní podlaží**

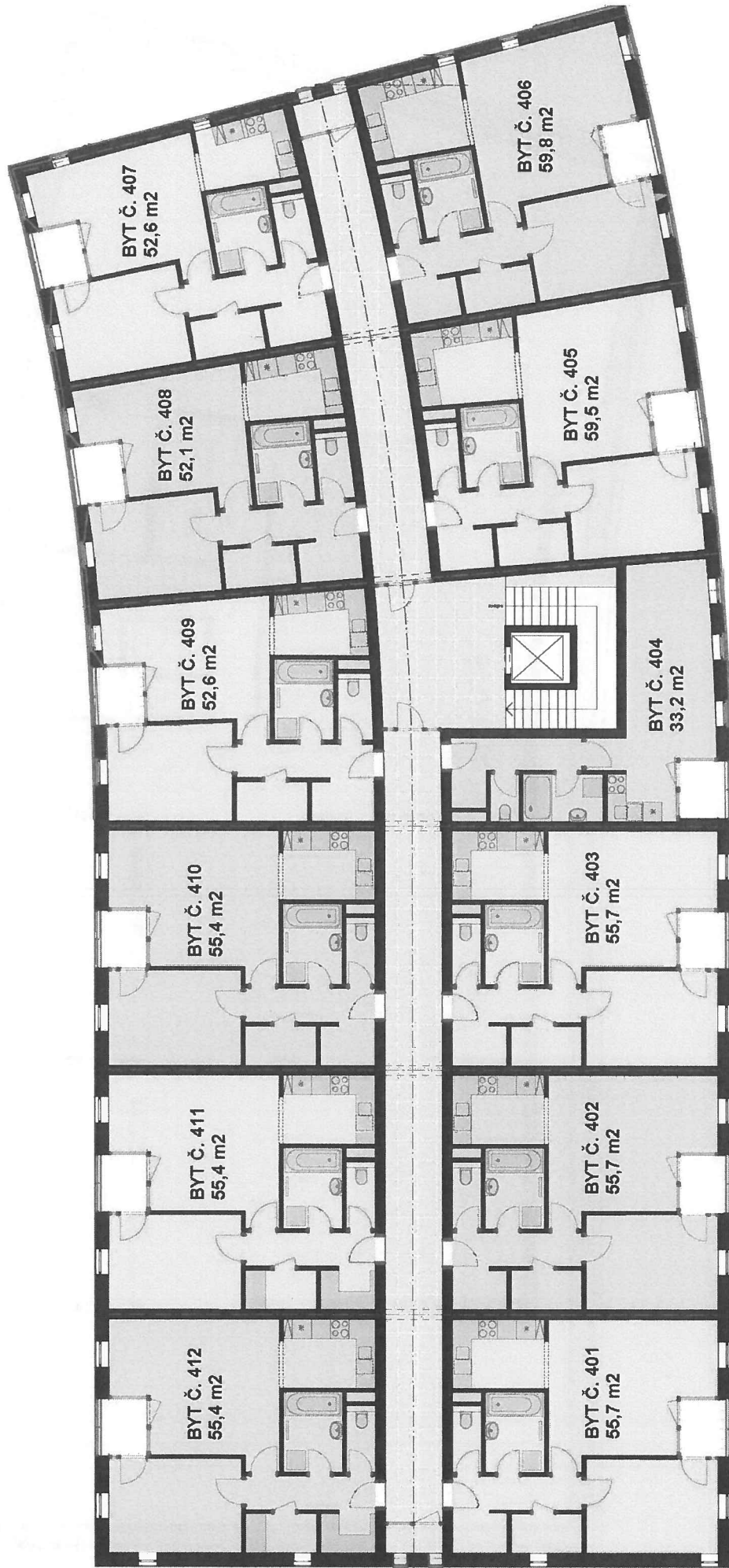


STAVBAŘI: [illegible]
[illegible]

PECR - Apartments hotel
3. nadzemní podlaží



PECR - Apartments hotel
4. nadzemní podlaží



PECR - Apartments hotel
5. nadzemní podlaží

