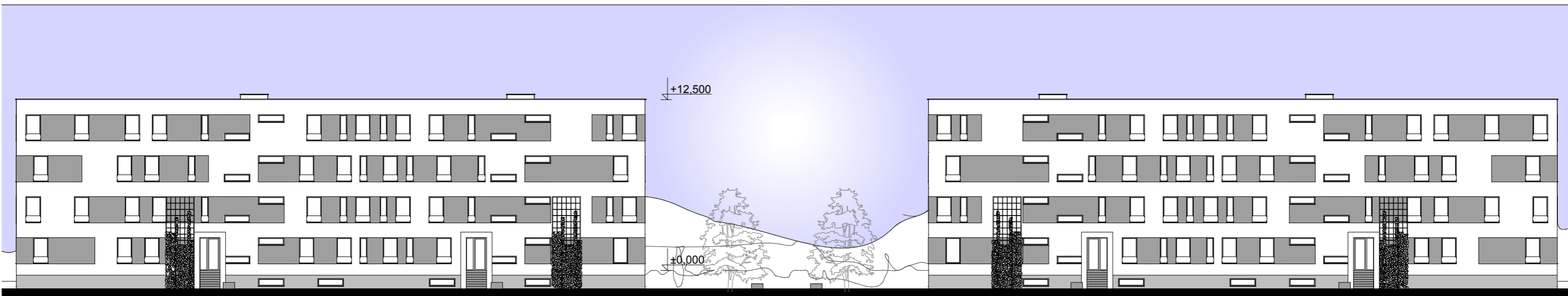
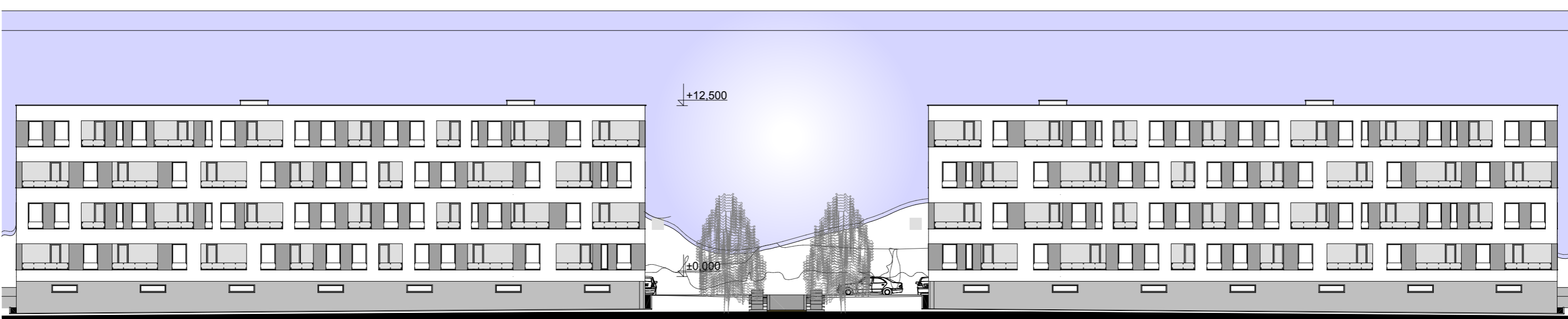


POHLED SEVERNI 1:280



POHLED JIŽNI 1:280



BYTOVÉ DOMY NA HODINÁŘCE - PŘELOUČ, 2. ETAPA
INVESTOR: K2 INVEST s.r.o. 03/2014 PD PRO ÚZEMNÍ ROZHODNUTÍ

O B S A H:
POHLED SEVERNÍ, JIŽNÍ 1:280



www.kozub.cz

KOZUB 08
v.č.